



ELEKTROINŠTITUT MILAN VIDMAR

Inštitut za elektrogospodarstvo in elektroindustrijo

Ljubljana

Oddelek za okolje

JAVNO PODJETJE ENERGETIKA LJUBLJANA d.o.o.
enota TE – TOL

**MESEČNA ANALIZA REZULTATOV OBRATOVALNEGA MONITORINGA
KAKOVOSTI ZRAKA**

november 2014

EKO – 6248/XI

Ljubljana, DECEMBER 2014



ELEKTROINŠTITUT MILAN VIDMAR

Inštitut za elektrogospodarstvo in elektroindustrijo
Ljubljana
Oddelek za okolje

Št. poročila: EKO – 6248/XI

JAVNO PODJETJE ENERGETIKA LJUBLJANA d.o.o.
enota TE – TOL

**MESEČNA ANALIZA REZULTATOV OBRATOVALNEGA MONITORINGA
KAKOVOSTI ZRAKA**

november 2014

Ljubljana, DECEMBER 2014

Direktor:

dr. Boris ŽITNIK, univ. dipl. inž. el.

Meritve kakovosti zunanjega zraka in meteoroloških parametrov so bile opravljene z merilnim sistemom Elektroinštituta Milan Vidmar. Obdelave podatkov, postopki zagotavljanja skladnosti in poročilo so bili izdelani na Elektroinštitutu Milan Vidmar v Ljubljani.

© Elektroinštitut Milan Vidmar 2014

Vse pravice pridržane. Nobenega dela dokumenta se brez poprejšnjega pisnega dovoljenja avtorja ne sme ponatisniti, razmnoževati, shranjevati v sistemu za shranjevanje podatkov ali prenašati v kakršnikoli obliki ali s kakršnimikoli sredstvi. Objavljanje rezultatov dovoljeno le z navedbo vira.

PODATKI O POROČILU:

Naročnik:	Javno podjetje Energetika Ljubljana d.o.o. enota TE-TOL Ljubljana, Toplarniška 19
Št. pogodbe:	JPE PDO 224/13
Odgovorna oseba naročnika:	Irena DEBELJAK, univ. dipl. inž. kem. inž.
Št. delovnega naloga:	214 212
Št. poročila:	EKO – 6248/XI
Naslov poročila:	Mesečna analiza rezultatov obratovalnega monitoringa kakovosti zraka
Izvajalec:	Elektroinštitut Milan Vidmar Inštitut za elektrogospodarstvo in elektroindustrijo Hajdrihova 2, 1000 Ljubljana
Odgovorni nosilec naloge:	mag. Rudi VONČINA, univ. dipl. inž. el.
Poročilo izdelali:	Roman KOCUVAN, univ. dipl. inž. el. Tine GORJUP, rač. teh. Branka HOFER, gim. mat.
Datum izdelave:	DECEMBER 2014
Seznam prejemnikov poročila:	Javno podjetje Energetika Ljubljana d.o.o., enota TE-TOL (Irena Debeljak) 1 x tiskana verzija, 1 x CD Oddelek za varstvo okolja MOL 1 x tiskana verzija (Nataša Jazbinšek Sršen) Inšpektorat RS za kmetijstvo in okolje 1 x tiskana verzija (Aleksander Pleško) Elektroinštitut Milan Vidmar - arhiv 1 x tiskana verzija

Vodja oddelka:

mag. Rudi VONČINA, univ. dipl. inž. el.

IZVLEČEK:

V poročilu so podani rezultati meritev monitoringa kakovosti zunanjega zraka Javnega podjetja Energetika Ljubljana d.o.o., enota TE-TOL. Meritve se nanašajo na november 2014. Vključeni so rezultati meritev kakovosti zunanjega zraka, ki jih pod nadzorom EIMV izvaja Javno podjetje Energetika Ljubljana d.o.o., enota TE-TOL na lokacijah Vnajarje in Zadobrova: koncentracije SO₂, NO₂, NO_x in meteorološke meritve. Na lokaciji Zadobrova potekajo tudi meritve benzena, toluena, M&P ksilena, etilbenzena in O-ksilena.

V merjenem obdobju rezultati meritev SO₂ na 2 lokacijah (Zadobrova 95%, Vnajarje 100%) sledijo cilju za letno razpoložljivost uradnih rezultatov. Zakonsko predpisana letna meja za uradne rezultate je 90%. Urna mejna vrednost v merjenem obdobju ni bila presežena. Dnevna mejna vrednost v merjenem obdobju ni bila presežena.

V merjenem obdobju rezultati meritev NO₂ na 2 lokacijah (Zadobrova 99%, Vnajarje 100%) sledijo cilju za letno razpoložljivost uradnih rezultatov. Zakonsko predpisana letna meja za uradne rezultate je 90%. Urna mejna vrednost v merjenem obdobju ni bila presežena.

V merjenem obdobju rezultati meritev NO_x na 2 lokacijah (Zadobrova 98%, Vnajarje 100%) sledijo cilju za letno razpoložljivost uradnih rezultatov. Zakonsko predpisana letna meja za uradne rezultate je 90%.

V merjenem obdobju rezultati meritev delcev PM₁₀ na 2 lokacijah (Zadobrova 98%, Vnajarje 96%) sledijo cilju za letno razpoložljivost uradnih rezultatov. Zakonsko predpisana letna meja za uradne rezultate je 90%. Dnevna mejna vrednost v merjenem obdobju ni bila presežena.

KAZALO VSEBINE

1.	UVOD	9
1.1	KAKOVOST ZUNANJEGA ZRAKA	9
1.1.1	ZAKONSKE OSNOVE	9
1.1.2	MERILNA MREŽA, LOKACIJE MERILNIH MEST IN OPREMA	9
1.1.3	NABOR MERITEV, SKLADNOST MERILNE TEHNIKE IN KAKOVOST MERITEV	11
1.1.4	MEJNE VREDNOSTI MERJENIH PARAMETROV	11
1.2	METEOROLOGIJA.....	13
1.2.1	ZAKONSKE OSNOVE	13
1.2.2	MERILNA MREŽA, LOKACIJE MERILNIH MEST IN OPREMA	13
1.2.3	NABOR MERITEV, SKLADNOST MERILNE TEHNIKE IN KAKOVOST MERITEV	15
2.	REZULTATI MERITEV	17
2.1	Meritve kakovosti zraka	17
2.1.1	Pregled koncentracij v zraku: SO ₂ – Zadobrova	19
2.1.2	Pregled koncentracij v zraku: SO ₂ – Vnajnarje	22
2.1.3	Pregled koncentracij v zraku: NO ₂ – Zadobrova.....	25
2.1.4	Pregled koncentracij v zraku: NO ₂ – Vnajnarje	28
2.1.5	Pregled koncentracij v zraku: NO _x – Zadobrova	31
2.1.6	Pregled koncentracij v zraku: NO _x – Vnajnarje	34
2.1.7	Pregled koncentracij v zraku: O ₃ – Zadobrova.....	37
2.1.8	Pregled koncentracij v zraku: O ₃ – Vnajnarje	40
2.1.9	Pregled koncentracij v zraku: PM ₁₀ – Zadobrova.....	43
2.1.10	Pregled koncentracij v zraku: PM ₁₀ – Vnajnarje	46
2.2	Meteorološke meritve	49
2.2.1	Pregled temperature in relativne vlage v zraku – Zadobrova	49
2.2.2	Pregled temperature in relativne vlage v zraku – Vnajnarje	52
2.2.3	Pregled hitrosti in smeri vetra – Zadobrova.....	55
2.2.4	Pregled hitrosti in smeri vetra – Vnajnarje	57
3.	ZAKLJUČEK	59

PRILOGA

POROČILO O PRESKUSU – MERITVE KAKOVOSTI ZUNANJEGA ZRAKA

1. UVOD

S sprejetjem Zakona o varstvu okolja (ZVO-1, Ur.l. RS, št. 41/2004 s spremembami) v letu 2004 je bil vzpostavljen pravni red za spodbujanje in usmerjanje takšnega družbenega razvoja, ki omogoča dolgoročne pogoje za človekovo zdravje, počutje in kakovost njegovega življenja ter ohranjanje biotske raznovrstnosti. Med cilji tega zakona sta tudi preprečitev in zmanjšanje obremenjevanja okolja in ohranjanje ter izboljševanje kakovosti okolja. Za doseganje teh ciljev zakon predpisuje monitoring stanja okolja, kar obsega tudi monitoring kakovosti zunanjega zraka.

1.1 KAKOVOST ZUNANJEGA ZRAKA

1.1.1 ZAKONSKE OSNOVE

Monitoring kakovosti zunanjega zraka zagotavlja država, dolžni pa so ga izvajati tudi povzročitelji obremenitve zunanjega zraka, ki morajo pri opravljanju svoje dejavnosti v sklopu obratovalnega monitoringa, zagotavljati tudi monitoring stanja okolja, oziroma monitoring kakovosti zunanjega zraka. Onesnaževanje zunanjega zraka je neposredno ali posredno vnašanje snovi ali energije v zrak in je posledica človekove dejavnosti, ki lahko škoduje okolju, človekovemu zdravju ali pa na kakšen način posega v lastninsko pravico. Monitoring kakovosti zunanjega zraka zaradi tovrstnega vnašanja obsega spremljanje in nadzorovanje stanja onesnaženosti zraka s sistematičnimi meritvami ali drugimi metodami in z njimi povezanimi postopki. Način spremljanja in nadzorovanja je predpisan v podzakonskih aktih – uredbah in pravilniku: Uredbi o kakovosti zunanjega zraka (Ur.l. RS 9/11), Uredbi o arzeniu, kadmiju, živem srebru, niklju in policikličnih aromatskih ogljikovodikih v zunanjem zraku (Ur.l. RS 56/06) in Pravilniku o ocenjevanju kakovosti zunanjega zraka (Ur. l. RS, št. 55/11). Ti predpisi so bili sprejeti na podlagi Zakona o varstvu okolja (ZVO, Ur. l. RS, št. 32/93; ZVO-1, Ur. l. RS, št. 41/2004 s spremembami). V letu 2007 je bila sprejeta tudi Uredba o emisiji snovi v zrak iz nepremičnih virov onesnaževanja (Ur. l. RS 31/07 s spremembami), ki povzročiteljem obremenitve zunanjega zraka med drugim predpisuje zahteve v zvezi z ocenjevanjem kakovosti zraka na območju vrednotenja obremenitve zunanjega zraka.

Z vstopom Slovenije v Evropsko unijo pa so postale obvezujoče tudi Direktive Evropske unije s področja kakovosti zunanjega zraka, ki jih Slovenija privzema v svojo zakonodajo: Direktiva Sveta 1996/62/ES o presoji in upravljanju kakovosti zunanjega zraka, Direktiva Sveta 2002/3/ES o ozonu v zunanjem zraku, Direktiva Sveta 1999/30/ES o mejnih vrednostih žveplovega dioksida, dušikovega dioksida in dušikovih oksidov, trdnih delcev in svinca v zunanjem zraku in Direktiva Sveta 2000/69/ES o mejnih vrednostih benzena in ogljikovega monoksida v zunanjem zraku in Direktiva 2004/107/ES o arzeniu, kadmiju, živem srebru, niklju in policikličnih aromatskih ogljikovodikih v zunanjem zraku ter najnovejša Direktiva 2008/50/ES Evropskega parlamenta in sveta o kakovosti zunanjega zraka in čistejšem zraku za Evropo (Ur. l. EU, L1/52/11, 2008), ki je 11. junija 2010 razveljavila predhodno navedene direktive. Direktiva 2004/107/ES o arzeniu, kadmiju, živem srebru, niklju in policikličnih aromatskih ogljikovodikih v zunanjem zraku ostaja po tem datumu še v veljavi.

1.1.2 MERILNA MREŽA, LOKACIJE MERILNIH MEST IN OPREMA

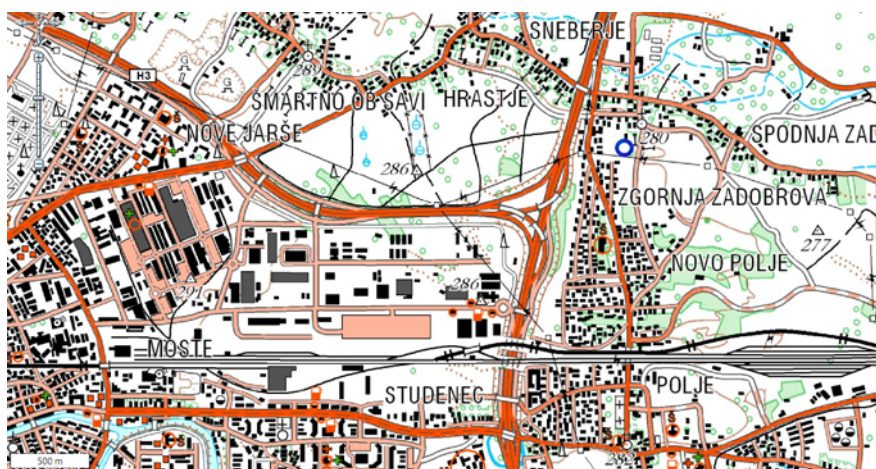
Monitoring kakovosti zunanjega zraka se v okolici Javnega podjetja Energetika Ljubljana d.o.o., enota TE-TOL izvaja od začetka devetdesetih let prejšnjega stoletja. Meritve kakovosti zraka se izvajajo z merilnim sistemom monitoringa kakovosti zunanjega zraka Javnega podjetja Energetika Ljubljana d.o.o., enota TE-TOL (ekološki informacijski sistem) na lokacijah Zadobrova in Vnajnjarje. Z njim upravlja osebje Elektroinštituta Milan Vidmar, Hajdrihova 2, Ljubljana. Postopke za izvajanje meritev in postopke nadzora skladnosti prav tako predpisuje Elektroinštitut Milan Vidmar, ki izdeluje tudi končno obdelavo rezultatov meritev in potrdi njihovo veljavnost.

Koordinate merilnih postaj v monitoringu kakovosti zunanjega zraka:

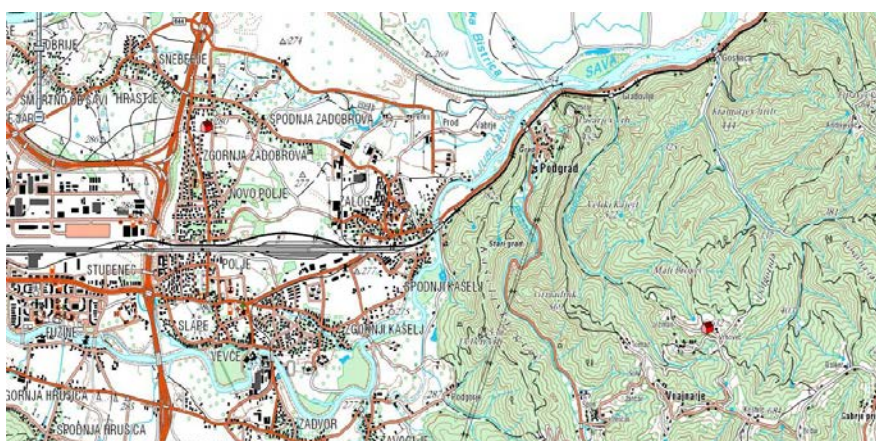
Merilna postaja	Nadmorska višina	GKKY	GKKX
AMP Zadobrova	280 m	468131	103114
AMP Vnajarje	630 m	474584	100891

Klasifikacija merilnih mest v monitoringu kakovosti zunanjega zraka:

Merilna postaja	Tip merilnega mesta	Geografski opis	Tip območja	Značilnosti območja
AMP Zadobrova	B – ozadje	16 – ravnina	S – predmestno	R – stanovanjsko, A – kmetijsko
AMP Vnajarje	B – ozadje	32 – razgibano	R - podeželsko	N – naravno, A - kmetijsko



Slika: Lokacije merilnih postaj kakovosti zraka - Zadobrova. Vir: Geopedia (www.geopedija.si)



Slika: Lokacija merilnih postaj kakovosti zraka - Vnajarje. Vir: Geopedia (www.geopedija.si)

V monitoringu kakovosti zunanjega zraka je uporabljena merilna oprema, ki je skladna z referenčnimi merilnimi metodami. Meritve kakovosti zraka se opravljajo po naslednjih standardnih preskusnih metodah:

SIST EN 14212:2005: Standardna metoda za določanje koncentracije žveplovega dioksida z ultravijolično fluorescenco,

SIST EN 14211:2005: Standardna metoda za določanje koncentracije dušikovega dioksida in dušikovega

- SIST EN 14625:2005: oksida s kemiluminiscenco,
 Standardna metoda za določanje koncentracije ozona z ultravijolično fotometrijo,
- SIST EN 12341:2000: Določevanje frakcije PM₁₀ lebdečih trdnih delcev, Referenčna metoda in terenski preskusni postopek za potrditev ustreznosti merilnih metod.

1.1.3 NABOR MERITEV, SKLADNOST MERILNE TEHNIKE IN KAKOVOST MERITEV

Nabor merjenih parametrov kakovosti zunanjega zraka v avtomatskih merilnih postajah:

Naziv postaje	Parametri kakovosti zraka								
	SO ₂	NO ₂	NO _x	PM ₁₀	benzen	toluen	M&P ksilen	etilbenzen	O-ksilen
AMP Zadobrova	✓	✓	✓	✓					
AMP Vnajarje	✓	✓	✓	✓					

Rezultati meritev so obdelani po kriterijih dokumenta: Javno podjetje Energetika Ljubljana d.o.o., enota TE-TOL, Ocena skladnosti delovanja AMP kakovosti zunanjega zraka z zahtevami RS in EU, november 2014. Ustreznost meritev kakovosti zunanjega zraka se potrjuje s sprotnim nadzorom stanja merilne opreme in uporabnostjo merilnih rezultatov. Zagotavljanje kakovosti rezultatov je skladno s priloženo 1 Pravilnika o ocenjevanju kakovosti zunanjega zraka (Ur.l. RS, št. 55/11) in Programom monitoringa kakovosti zunanjega zraka Javnega podjetja Energetika Ljubljana d.o.o., enota TE-TOL za leto 2014.

1.1.4 MEJNE VREDNOSTI MERJENIH PARAMETROV

V skladu z **Zakonom o varstvu okolja** (Ur. l. RS, št. 41/04 s spremembami) je na območju Republike Slovenije v veljavi **Uredba o kakovosti zunanjega zraka** (Ur. l. RS, št. 9/11), ki določa normative za vrednotenje kakovosti zraka spodnjih plasti atmosfere.

Legenda uporabljenih kratic zakonsko predpisanih koncentracij v poročilu:

kratica	pomen
MVU	urna mejna vrednost
MVD	dnevna mejna vrednost
AV	alarmna vrednost
OV	opozorilna vrednost
VZL	ciljna vrednost za varovanje zdravja ljudi
AOT40	parameter izražen v (µg/m ³).h, izračunan za določeno obdobje kot vsota razlik med urnimi koncentracijami, ki presegajo 80 µg/m ³ in so izmerjene med 8. in 20. uro ter vrednostjo 80 µg/m ³ urnih koncentracij

Mejne in alarmne vrednosti ter kritične vrednosti za varstvo rastlin za žveplov dioksid:

časovni interval povprečenja	mejna vrednost ($\mu\text{g}/\text{m}^3$)	alarmna vrednost ($\mu\text{g}/\text{m}^3$)
1 ura	350 (ne sme biti presežena več kot 24-krat v koledarskem letu)	-
3-urni interval	-	500
1 dan	125 (ne sme biti presežena več kot 3-krat v koledarskem letu)	-
časovni interval povprečenja	kritična vrednost ($\mu\text{g}/\text{m}^3$)	sprejemljivo preseganje ($\mu\text{g}/\text{m}^3$)
zimski čas od 1. oktobra do 31. marca	20	-
koledarsko leto	20	-

Mejne in alarmne vrednosti za dušikov dioksid ter kritična vrednost za varstvo rastlin za dušikove okside:

časovni interval povprečenja	mejna vrednost ($\mu\text{g}/\text{m}^3$)	alarmna vrednost ($\mu\text{g}/\text{m}^3$)
1 ura	200 (velja za NO_2) (ne sme biti presežena več kot 18-krat v koledarskem letu)	-
3-urni interval	-	400 (velja za NO_2)
koledarsko leto	40 (velja za NO_2)	-
časovni interval povprečenja	kritična vrednost ($\mu\text{g}/\text{m}^3$)	sprejemljivo preseganje ($\mu\text{g}/\text{m}^3$)
koledarsko leto	30 (velja za NO_x)	-

Opomba: Od leta 2010, vključno z njim, za dušikov dioksid ni sprejemljivega preseganja

Opozorilna in alarmna vrednost za ozon:

časovni interval povprečenja	opozorilna vrednost ($\mu\text{g}/\text{m}^3$)	alarmna vrednost* ($\mu\text{g}/\text{m}^3$)
1 ura	180	240

* - za izvajanje 16. člena Uredbe o kakovosti zunanjega zraka je treba preseganje vrednosti meriti v treh zaporednih urah ali jih za to obdobje predvideti

Ciljne vrednosti za varovanje zdravja ljudi in varstvo rastlin za ozon:

cilj	časovni interval povprečenja	ciljna vrednost za varovanje zdravja ljudi * ($\mu\text{g}/\text{m}^3$)
varovanje zdravja ljudi	največja dnevna 8-urna drseča srednja vrednost	vrednost $120 \mu\text{g}/\text{m}^3$ ne sme biti presežena več kot 25 dni v koledarskem letu triletnega povprečja
cilj	časovni interval povprečenja	ciljna vrednost za varstvo rastlin ($\mu\text{g}/\text{m}^3$)
varstvo rastlin	od maja do julija	vrednost AOT40 (izračunana iz urnih vrednosti) $18.000 (\mu\text{g}/\text{m}^3)\cdot\text{h}$ v povprečju petih let

Opomba: Skladnost s ciljnim vrednostmi se ocenjuje od leta 2010. To leto je prvo iz katerega se podatki uporabljajo pri izračunu skladnosti za obdobje naslednjih treh oziroma petih let.

Dolgoročni cilji za ozon:

cilj	časovni interval povprečenja	dolgoročni cilj ($\mu\text{g}/\text{m}^3$)
varovanje zdravja ljudi	največja dnevna 8-urna drseča srednja vrednost v koledarskem letu	120 $\mu\text{g}/\text{m}^3$
cilj	časovni interval povprečenja	dolgoročni cilj ($\mu\text{g}/\text{m}^3$)
varstvo rastlin	od maja do julija	vrednost AOT40 (izračunana iz urnih vrednosti) 6.000 ($\mu\text{g}/\text{m}^3$)-h

Opomba: Doseganje dolgoročnih ciljev še ni datumsko opredeljeno.

Mejne vrednosti za delce PM₁₀:

časovni interval povprečenja	mejna vrednost ($\mu\text{g}/\text{m}^3$)	sprejemljivo preseganje ($\mu\text{g}/\text{m}^3$)*
1 dan	50 (ne sme biti presežena več kot 35-krat v koledarskem letu)	25
Koledarsko leto	40	10

* - Za izvajanje drugega odstavka 17. člena Uredbe o kakovosti zunanjega zraka

Mejne vrednosti za benzen:

časovni interval povprečenja	mejna vrednost ($\mu\text{g}/\text{m}^3$)
Koledarsko leto	5

1.2 METEOROLOGIJA

1.2.1 ZAKONSKE OSNOVE

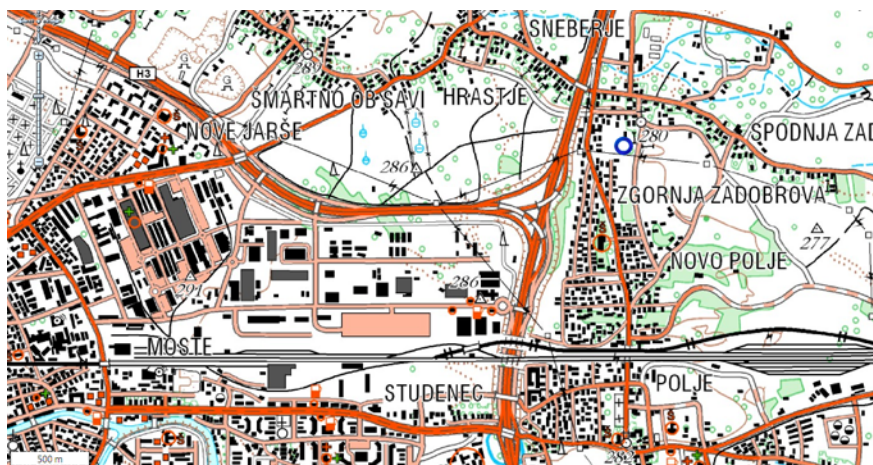
V letu 2006 je bil sprejet Zakon o meteorološki dejavnosti (ZMetD) (Ur.l. RS, št. 49/06), ki ureja opravljanje meteorološke dejavnosti, državno mrežo meteoroloških postaj, pogoje za registracijo meteorološke postaje, uporabo meteoroloških podatkov in druge, z meteorološko dejavnostjo povezane zadeve. Zakon obravnava tudi opravljanje meteorološke dejavnosti na avtomatskih meteoroloških postajah, na katerih elektronske naprave samodejno merijo, shranjujejo in pošiljajo podatke meteorološkega opazovanja v zbirke podatkov, kakršne so tudi v sistemu EIS Javnega podjetja Energetika Ljubljana d.o.o., enota TE-TOL (ekološki informacijski sistem).

1.2.2 MERILNA MREŽA, LOKACIJE MERILNIH MEST IN OPREMA

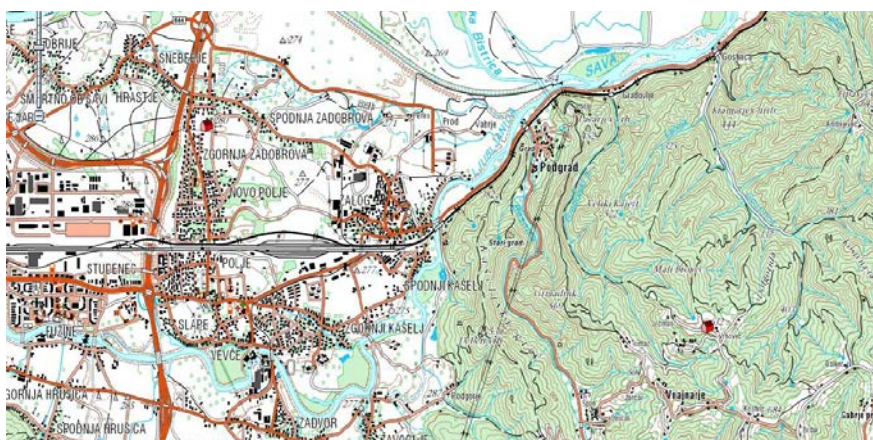
Meteorološke meritve se v okolici Javnega podjetja Energetika Ljubljana d.o.o., enota TE-TOL izvajajo skupaj z meritvami kakovosti zraka od začetka devetdesetih let prejšnjega stoletja. Sedanje meritve potekajo na istih stalnih merilnih mestih, kot meritve v monitoringu kakovosti zunanjega zraka. Meritve se izvajajo z merilnim sistemom na lokacijah: Zadobrova in Vnajarje. Z njim upravlja osebje Elektroinštituta Milan Vidmar, Hajdrihova 2, Ljubljana. Postopke za izvajanje meritev in QA/QC postopke prav tako predpisuje Elektroinštitut Milan, ki izdeluje tudi končno obdelavo rezultatov meritev in potrdi njihovo veljavnost.

Koordinate merilnih postaj v monitoringu kakovosti zunanjega zraka:

Merilna postaja	Nadomska višina	GKKY	GKKX
AMP Zadobrova	280 m	468131	103114
AMP Vnajarje	630 m	474584	100891



Slika: Lokacije merilnih postaj kakovosti zraka - Zadobrova. Vir: Geopedia (www.geopedija.si)



Slika: Lokacija merilnih postaj kakovosti zraka - Vnajarje. Vir: Geopedia (www.geopedija.si)

Meritve meteoroloških parametrov se izvajajo po naslednjih merilnih principih:

- Merjenje smeri in hitrosti vetra je izvedeno z digitalnim rotacijskim, optoelektronskim merilnikom. Pri hitrostnem delu je uporabljen trokraki Robinzonov križ in stroboskopska ploščica, ki hitrost vrtenja križa pretvori v električni signal z ustrežno frekvenco. Za ugotavljanje smeri vetra je uporabljeno rotirajoče smerno krilo in optoelektronski elementi, ki služijo za določanje smeri. Izhodni signal je digitalno kodiran v Grayevi kodi.
- Merjenje temperature zraka je izvedeno z aspiriranim dajalnikom temperature s termolinearnim termistorskim vezjem.
- Merjenje relativne vlažnosti zraka je izvedeno s kapacitivnim dajalnikom, ki s pomočjo elektronskega vezja linearizira in ojača spremembe vlage v zraku ter jih pretvori v ustrezen analogen električni izhodni signal.

1.2.3 NABOR MERITEV, SKLADNOST MERILNE TEHNIKE IN KAKOVOST MERITEV

Nabor merjenih parametrov meteoroloških meritev v avtomatskih merilnih postajah:

Merilna postaja	Temperatura zraka	Smer in hitrost vetra	Relativna vlaga	Količina padavin	Sončno sevanje
AMP Zadobrova	✓	✓	✓		
AMP Vnajarje	✓	✓	✓		

Rezultati meritev so obdelani po kriterijih dokumenta: Javno podjetje Energetika Ljubljana d.o.o., enota TE-TOL, Ocena skladnosti delovanja AMP kakovosti zunanjega zraka z zahtevami RS in EU. Ustreznost meritev kakovosti zunanjega zraka se potrjuje s sprotnim nadzorom stanja merilne opreme in uporabnostjo merilnih rezultatov. Zagotavljanje kakovosti rezultatov je skladno s prilogo 4 Pravilnika o monitoringu kakovosti zunanjega zraka (Ur.l. RS, št. 36/07) in Programom monitoringa kakovosti zunanjega zraka Javnega podjetja Energetika Ljubljana d.o.o., enota TE-TOL za leto 2014.



2. REZULTATI MERITEV

2.1 Meritve kakovosti zraka

Pregled preseženih vrednosti: SO₂ november 2014

	nad MVU	AV	nad MVD	podatkov
postaja	urne v.	3 urne v.	dnevne v.	%
Zadobrova	0	0	0	95
Vnajnarje	0	0	0	100

Pregled preseženih vrednosti: NO₂ november 2014

	nad MVU	AV	nad MVD	podatkov
postaja	urne v.	3 urne v.	dnevne v.	%
Zadobrova	0	0	-	99
Vnajnarje	0	0	-	100

Pregled preseženih vrednosti: O₃ november 2014

	nad OV	AV	nad VZL	podatkov
postaja	urne v.	urne v.	8 urne v.	%
Zadobrova	0	0	0	94
Vnajnarje	0	0	0	100

Pregled preseženih vrednosti: delci PM₁₀ november 2014

	nad MVU	AV	nad MVD	podatkov
postaja	urne v.	3 urne v.	dnevne v.	%
Zadobrova	-	-	0	98
Vnajnarje	-	-	0	96

Pregled preseženih vrednosti: SO₂ do november 2014

		nad MVU	AV	nad MVD	podatkov
postaja	meritve od	urne v.	3 urne v.	dnevne v.	%
Zadobrova	01.01.2014	0	0	0	98
Vnajnarje	01.01.2014	0	0	0	97

Pregled preseženih vrednosti: NO₂ do november 2014

		nad MVU	AV	nad MVD	podatkov
postaja	meritve od	urne v.	3 urne v.	dnevne v.	%
Zadobrova	01.01.2014	0	0	-	98
Vnajnarje	01.01.2014	0	0	-	97

Pregled preseženih vrednosti: delci PM₁₀ do november 2014

postaja	meritve od	nad MVU	AV	nad MVD	podatkov
		urne v.	3 urne v.	dnevne v.	%
Zadobrova	01.01.2014	-	-	17	94
Vnajnarje	01.01.2014	-	-	0	94

Pregled srednjih koncentracij: SO₂ (µg/m³) za november 2014 in pretekla leta

postaja	2012	2013	2014
Zadobrova	3	3	4
Vnajnarje	2	1	4

Pregled srednjih koncentracij: NO₂ (µg/m³) za november 2014 in pretekla leta

postaja	2012	2013	2014
Zadobrova	25	25	23
Vnajnarje	11	9	8

Pregled srednjih koncentracij: NO_x (µg/m³) za november 2014 in pretekla leta

postaja	2012	2013	2014
Zadobrova	53	46	48
Vnajnarje	12	9	10

Pregled srednjih koncentracij: O₃ (µg/m³) za november 2014 in pretekla leta

postaja	2012	2013	2014
Zadobrova	-	-	13
Vnajnarje	54	-	44

Pregled srednjih koncentracij: delci PM₁₀ (µg/m³) za november 2014 in pretekla leta

postaja	2012	2013	2014
Zadobrova	-	-	29
Vnajnarje	18	28	14

Pregled srednjih koncentracij SO₂ (µg/m³) za 01.10.2013 - 01.04.2014

postaja	*
Zadobrova	4
Vnajnarje	4

Pregled srednjih koncentracij NO_x (µg/m³) za 01.01.2013 - 31.12.2013

postaja	**
Zadobrova	44
Vnajnarje	9

2.1.1 Pregled koncentracij v zraku: SO₂ – Zadobrova

Lokacija: Javno podjetje Energetika Ljubljana d.o.o., enota TE-TOL
 Postaja: Zadobrova
 Obdobje meritev: 01.11.2014 do 01.12.2014

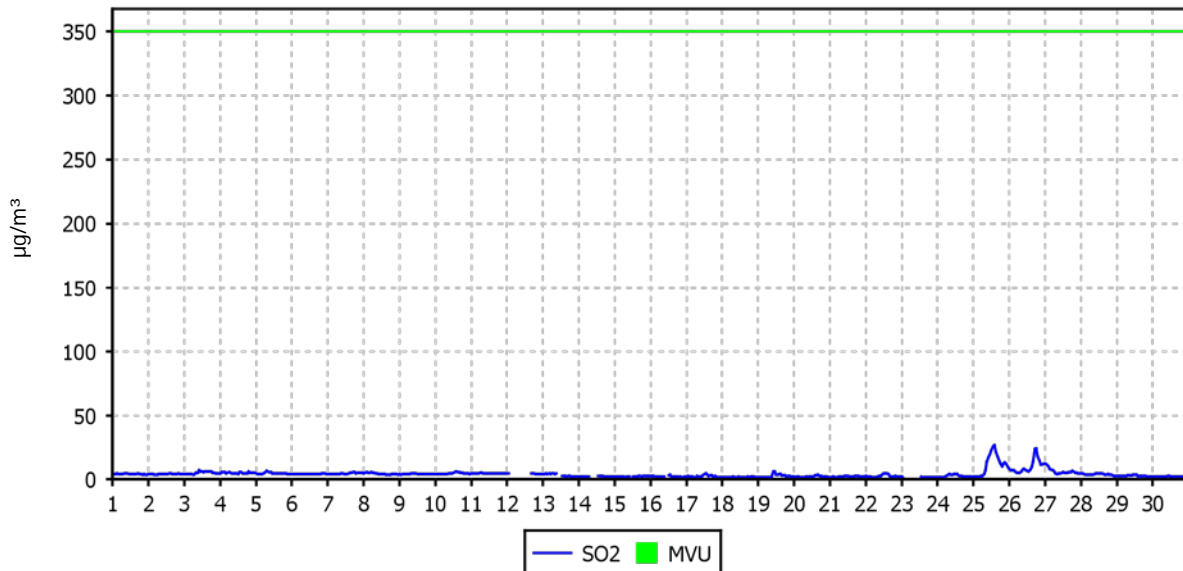
Razpoložljivih urnih podatkov:	685	95%
Maksimalna urna koncentracija:	27 µg/m ³	25.11.2014 15:00:00
Maksimalna dnevna koncentracija:	12 µg/m ³	25.11.2014
Minimalna dnevna koncentracija:	2 µg/m ³	18.11.2014
Srednja koncentracija v obdobju:	4 µg/m ³	
Število primerov urne koncentracije		
- nad MVU 350 µg/m ³ :	0	
Število primerov dnevne koncentracije		
- nad MVD 125 µg/m ³ :	0	
Št. intervalov 3 zaporednih ur nad AV 500 µg/m ³ :	0	
Percentilna vrednost		
- 98 p.v. - urnih koncentracij:	13 µg/m ³	
- 50 p.v. - dnevnih koncentracij:	4 µg/m ³	

Razredi porazdelitve	Čas. interval - URA		Čas. interval - DAN	
	št. primerov	delež - %	št. primerov	delež - %
0.0 do 1.0 µg/m ³	1	0	0	0
1.0 do 2.0 µg/m ³	82	12	1	4
2.0 do 3.0 µg/m ³	196	29	11	39
3.0 do 4.0 µg/m ³	53	8	2	7
4.0 do 5.0 µg/m ³	244	36	9	32
5.0 do 7.5 µg/m ³	76	11	3	11
7.5 do 10.0 µg/m ³	8	1	0	0
10.0 do 15.0 µg/m ³	14	2	2	7
15.0 do 20.0 µg/m ³	5	1	0	0
20.0 do 25.0 µg/m ³	4	1	0	0
25.0 do 30.0 µg/m ³	2	0	0	0
30.0 do 35.0 µg/m ³	0	0	0	0
35.0 do 40.0 µg/m ³	0	0	0	0
40.0 do 45.0 µg/m ³	0	0	0	0
45.0 do 50.0 µg/m ³	0	0	0	0
50.0 do 60.0 µg/m ³	0	0	0	0
60.0 do 70.0 µg/m ³	0	0	0	0
70.0 do 80.0 µg/m ³	0	0	0	0
80.0 do 90.0 µg/m ³	0	0	0	0
90.0 do 100.0 µg/m ³	0	0	0	0
100.0 do 9999.0 µg/m ³	0	0	0	0
Skupaj	685	100	28	100

URNE KONCENTRACIJE - SO₂

Zadobrova

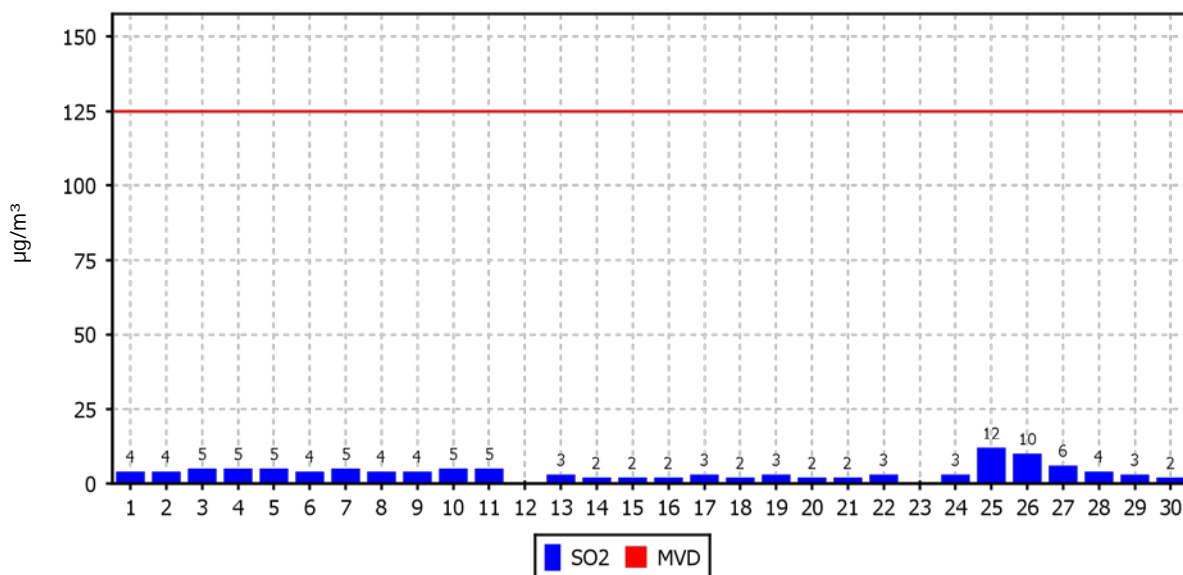
01.11.2014 do 01.12.2014



DNEVNE KONCENTRACIJE - SO₂

Zadobrova

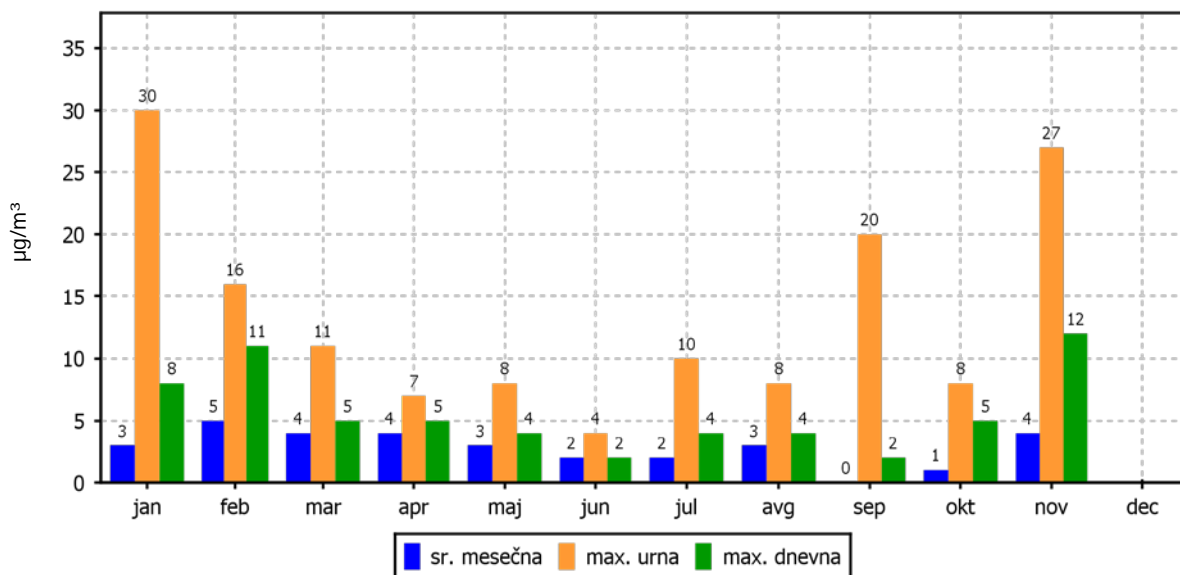
01.11.2014 do 01.12.2014



KONCENTRACIJE - SO₂

Zadobrova

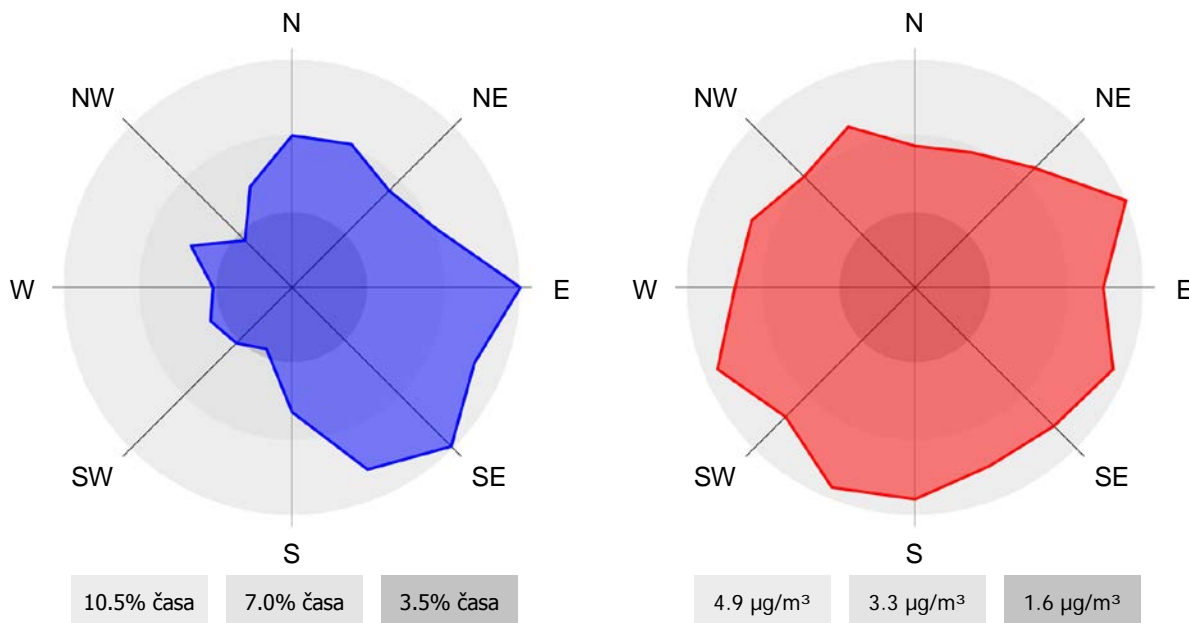
01.01.2014 do 01.01.2015



ROŽI VETROV IN ONESNAŽENJA

Zadobrova

01.11.2014 do 01.12.2014



2.1.2 Pregled koncentracij v zraku: SO₂ – Vnajnarje

Lokacija: Javno podjetje Energetika Ljubljana d.o.o., enota TE-TOL
 Postaja: Vnajnarje
 Obdobje meritev: 01.11.2014 do 01.12.2014

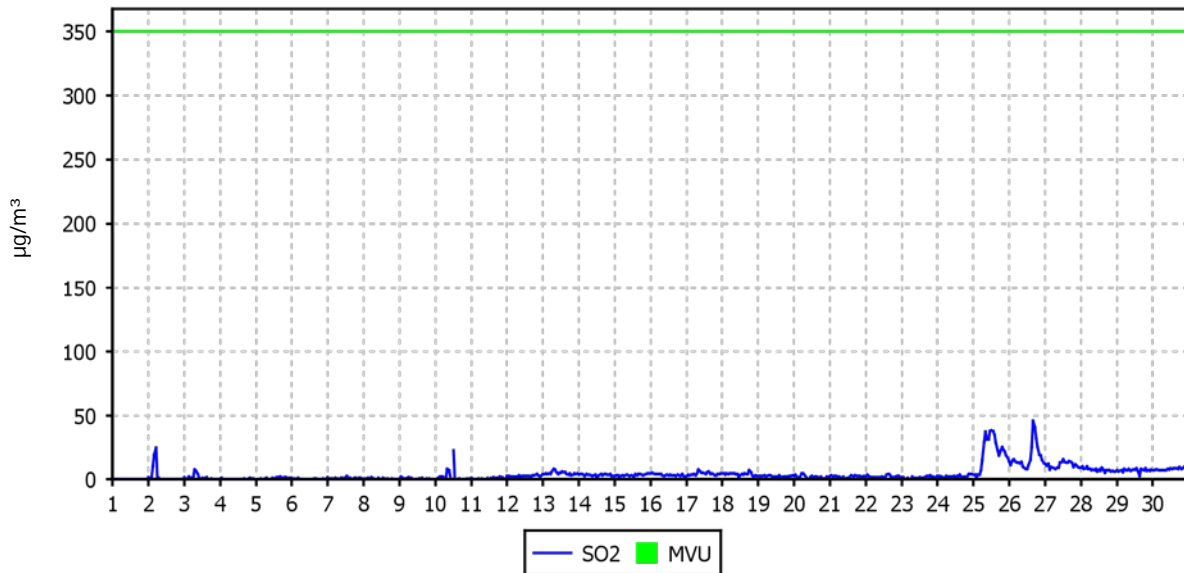
Razpoložljivih urnih podatkov:	717	100%
Maksimalna urna koncentracija:	46 µg/m ³	26.11.2014 17:00:00
Maksimalna dnevna koncentracija:	21 µg/m ³	25.11.2014
Minimalna dnevna koncentracija:	0 µg/m ³	01.11.2014
Srednja koncentracija v obdobju:	4 µg/m ³	
Število primerov urne koncentracije		
- nad MVU 350 µg/m ³ :	0	
Število primerov dnevne koncentracije		
- nad MVD 125 µg/m ³ :	0	
Št. intervalov 3 zaporednih ur nad AV 500 µg/m ³ :	0	
Percentilna vrednost		
- 98 p.v. - urnih koncentracij:	25 µg/m ³	
- 50 p.v. - dnevni koncentracij:	2 µg/m ³	

Razredi porazdelitve	Čas. interval - URA		Čas. interval - DAN	
	št. primerov	delež - %	št. primerov	delež - %
0.0 do 1.0 µg/m ³	210	29	8	27
1.0 do 2.0 µg/m ³	106	15	2	7
2.0 do 3.0 µg/m ³	105	15	8	27
3.0 do 4.0 µg/m ³	77	11	3	10
4.0 do 5.0 µg/m ³	56	8	3	10
5.0 do 7.5 µg/m ³	54	8	1	3
7.5 do 10.0 µg/m ³	50	7	2	7
10.0 do 15.0 µg/m ³	28	4	1	3
15.0 do 20.0 µg/m ³	10	1	1	3
20.0 do 25.0 µg/m ³	8	1	1	3
25.0 do 30.0 µg/m ³	3	0	0	0
30.0 do 35.0 µg/m ³	3	0	0	0
35.0 do 40.0 µg/m ³	5	1	0	0
40.0 do 45.0 µg/m ³	1	0	0	0
45.0 do 50.0 µg/m ³	1	0	0	0
50.0 do 60.0 µg/m ³	0	0	0	0
60.0 do 70.0 µg/m ³	0	0	0	0
70.0 do 80.0 µg/m ³	0	0	0	0
80.0 do 90.0 µg/m ³	0	0	0	0
90.0 do 100.0 µg/m ³	0	0	0	0
100.0 do 9999.0 µg/m ³	0	0	0	0
Skupaj	717	100	30	100

URNE KONCENTRACIJE - SO₂

Vnajnarje

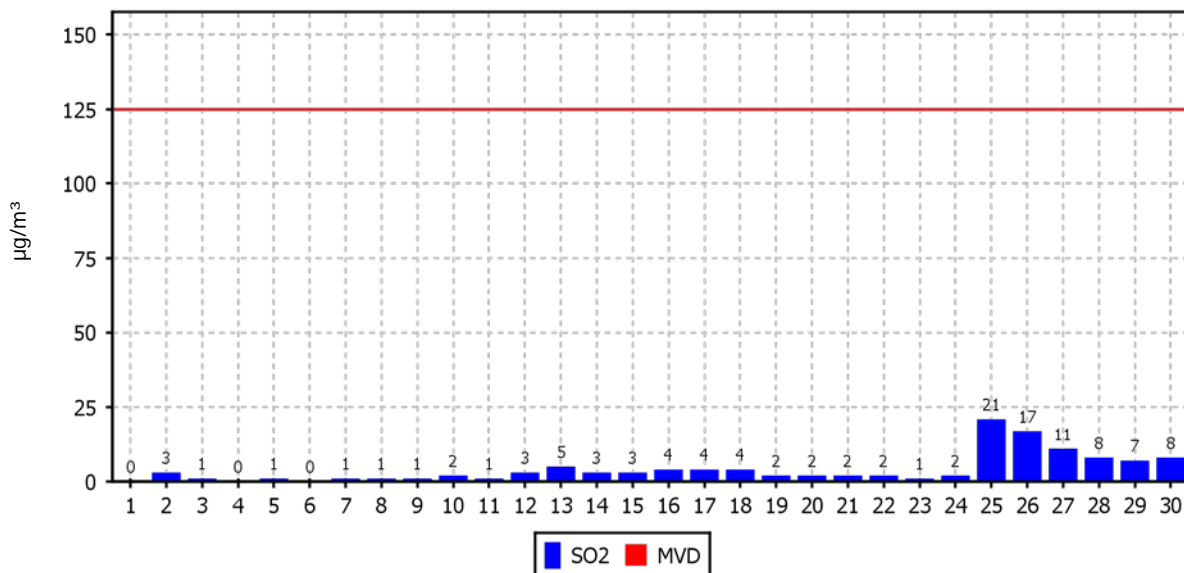
01.11.2014 do 01.12.2014



DNEVNE KONCENTRACIJE - SO₂

Vnajnarje

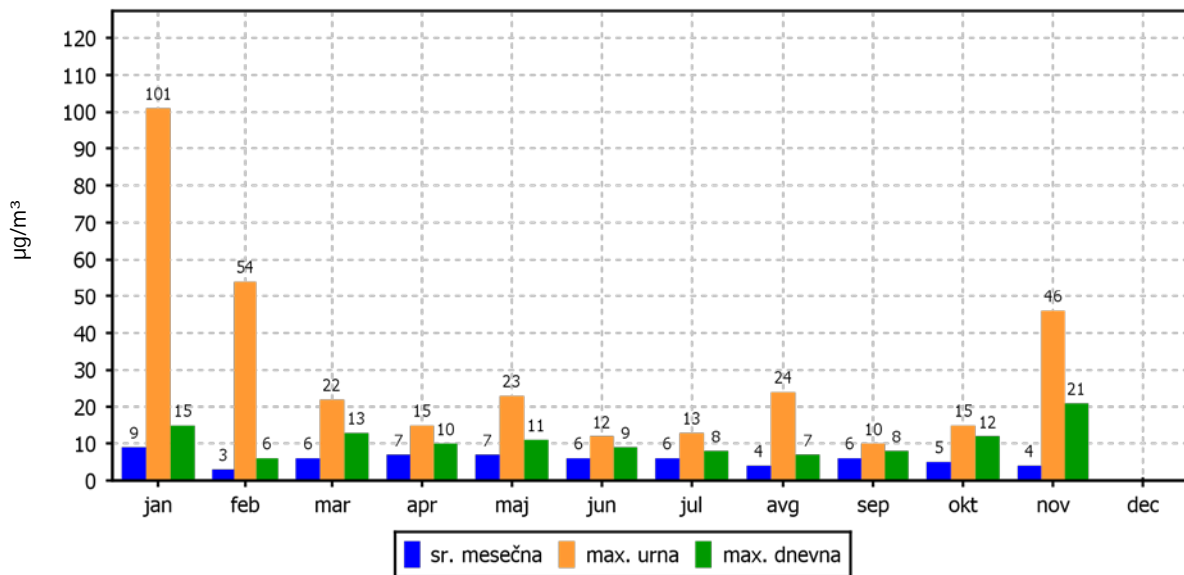
01.11.2014 do 01.12.2014



KONCENTRACIJE - SO₂

Vnajnarje

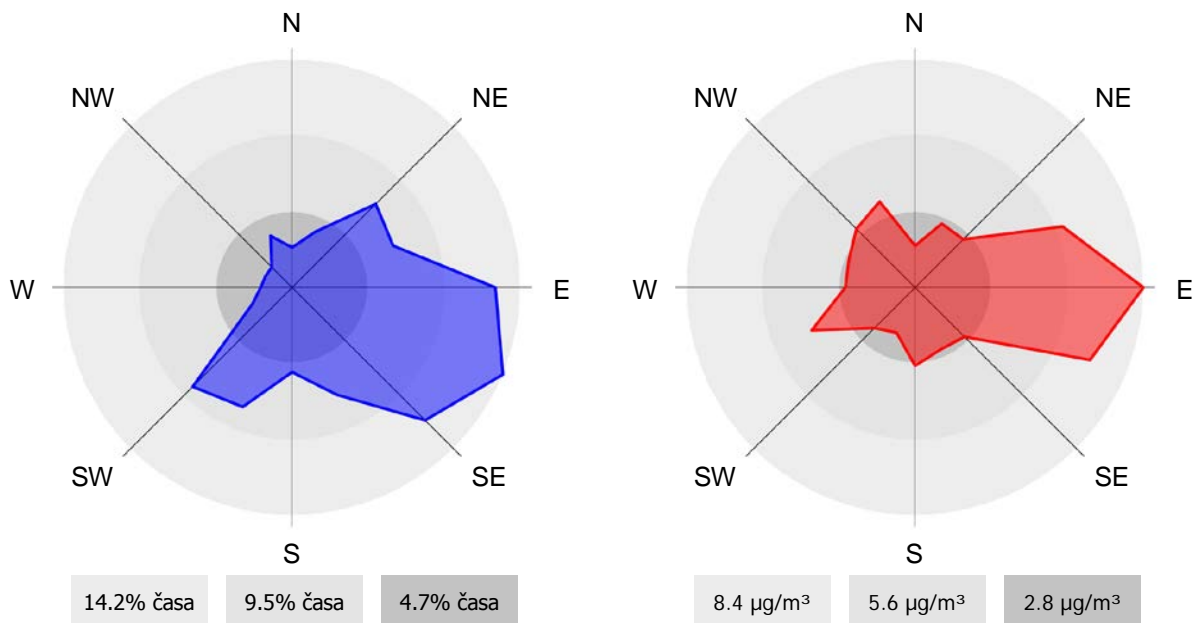
01.01.2014 do 01.01.2015



ROŽI VETROV IN ONESNAŽENJA

Vnajnarje

01.11.2014 do 01.12.2014



2.1.3 Pregled koncentracij v zraku: NO₂ – Zadobrova

Lokacija: Javno podjetje Energetika Ljubljana d.o.o., enota TE-TOL
 Postaja: Zadobrova
 Obdobje meritev: 01.11.2014 do 01.12.2014

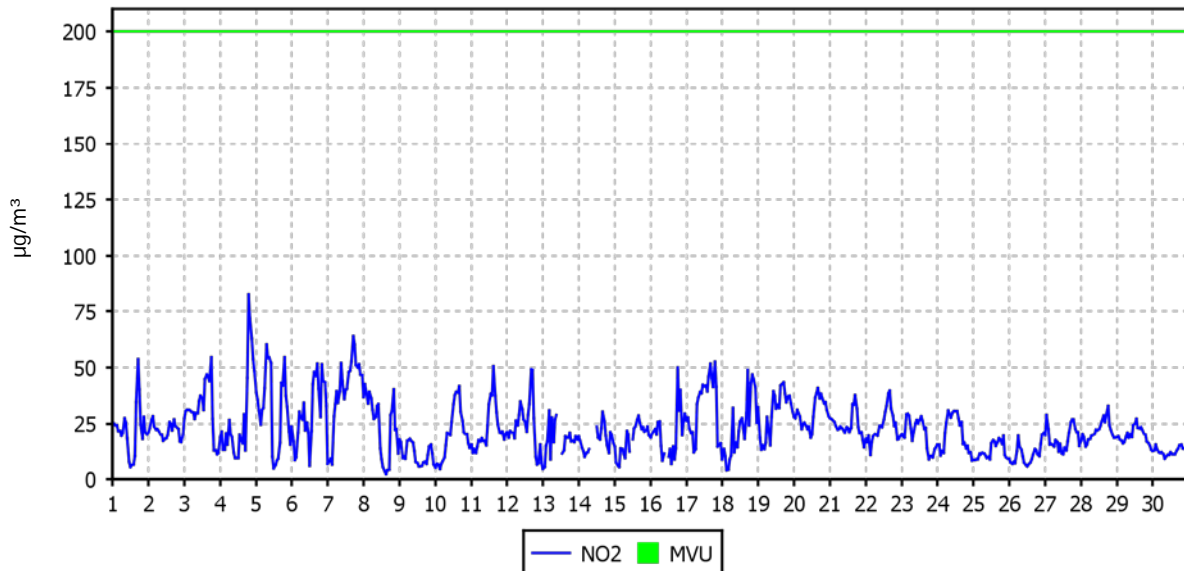
Razpoložljivih urnih podatkov:	710	99%
Maksimalna urna koncentracija:	83 µg/m ³	04.11.2014 20:00:00
Maksimalna dnevna koncentracija:	39 µg/m ³	07.11.2014
Minimalna dnevna koncentracija:	11 µg/m ³	26.11.2014
Srednja koncentracija v obdobju:	23 µg/m ³	
Število primerov urne koncentracije		
- nad MVU 200 µg/m ³ :	0	
Št. intervalov 3 zaporednih ur nad AV 400 µg/m ³ :	0	
Percentilna vrednost		
- 98 p.v. - urnih koncentracij:	52 µg/m ³	
- 50 p.v. - dnevnih koncentracij:	22 µg/m ³	

Razredi porazdelitve	Čas. interval - URA		Čas. interval - DAN	
	št. primerov	delež - %	št. primerov	delež - %
0.0 do 5.0 µg/m ³	9	1	0	0
5.0 do 10.0 µg/m ³	77	11	0	0
10.0 do 15.0 µg/m ³	110	15	4	13
15.0 do 20.0 µg/m ³	136	19	5	17
20.0 do 25.0 µg/m ³	127	18	13	43
25.0 do 30.0 µg/m ³	90	13	3	10
30.0 do 35.0 µg/m ³	56	8	4	13
35.0 do 40.0 µg/m ³	37	5	1	3
40.0 do 45.0 µg/m ³	28	4	0	0
45.0 do 50.0 µg/m ³	17	2	0	0
50.0 do 60.0 µg/m ³	17	2	0	0
60.0 do 80.0 µg/m ³	5	1	0	0
80.0 do 100.0 µg/m ³	1	0	0	0
100.0 do 120.0 µg/m ³	0	0	0	0
120.0 do 140.0 µg/m ³	0	0	0	0
140.0 do 160.0 µg/m ³	0	0	0	0
160.0 do 180.0 µg/m ³	0	0	0	0
180.0 do 200.0 µg/m ³	0	0	0	0
200.0 do 250.0 µg/m ³	0	0	0	0
250.0 do 300.0 µg/m ³	0	0	0	0
300.0 do 400.0 µg/m ³	0	0	0	0
400.0 do 9999.0 µg/m ³	0	0	0	0
Skupaj	710	100	30	100

URNE KONCENTRACIJE - NO₂

Zadobrova

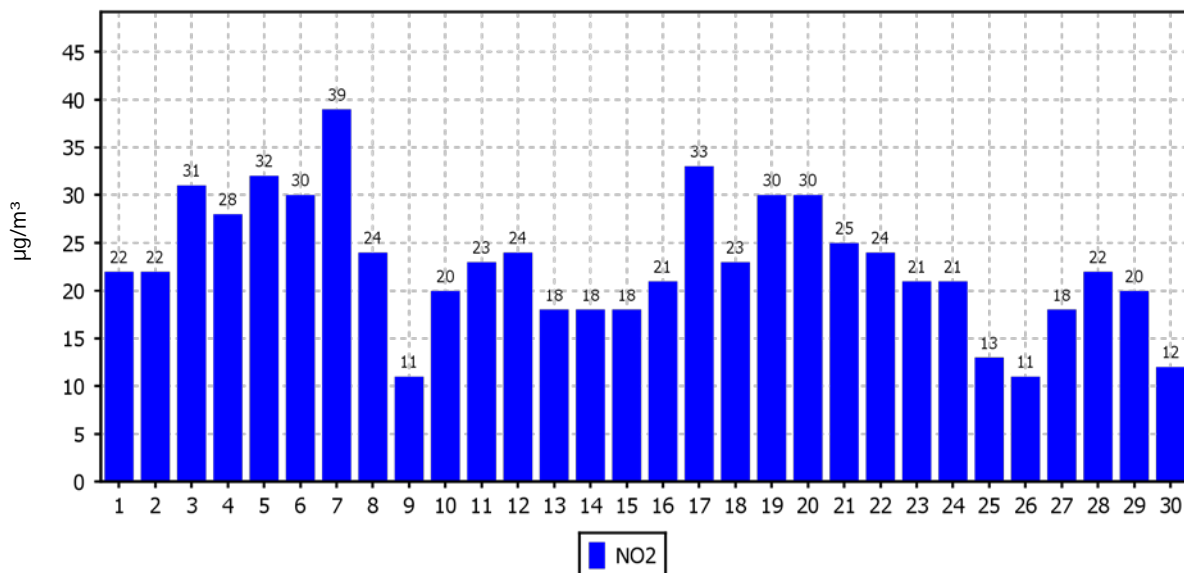
01.11.2014 do 01.12.2014



DNEVNE KONCENTRACIJE - NO₂

Zadobrova

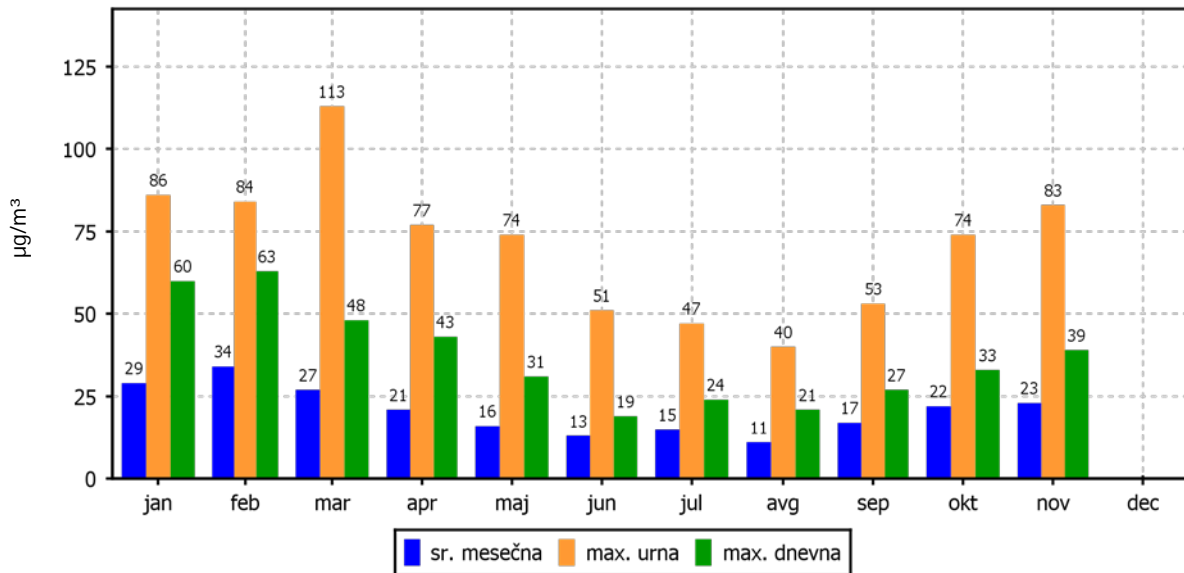
01.11.2014 do 01.12.2014



KONCENTRACIJE - NO₂

Zadobrova

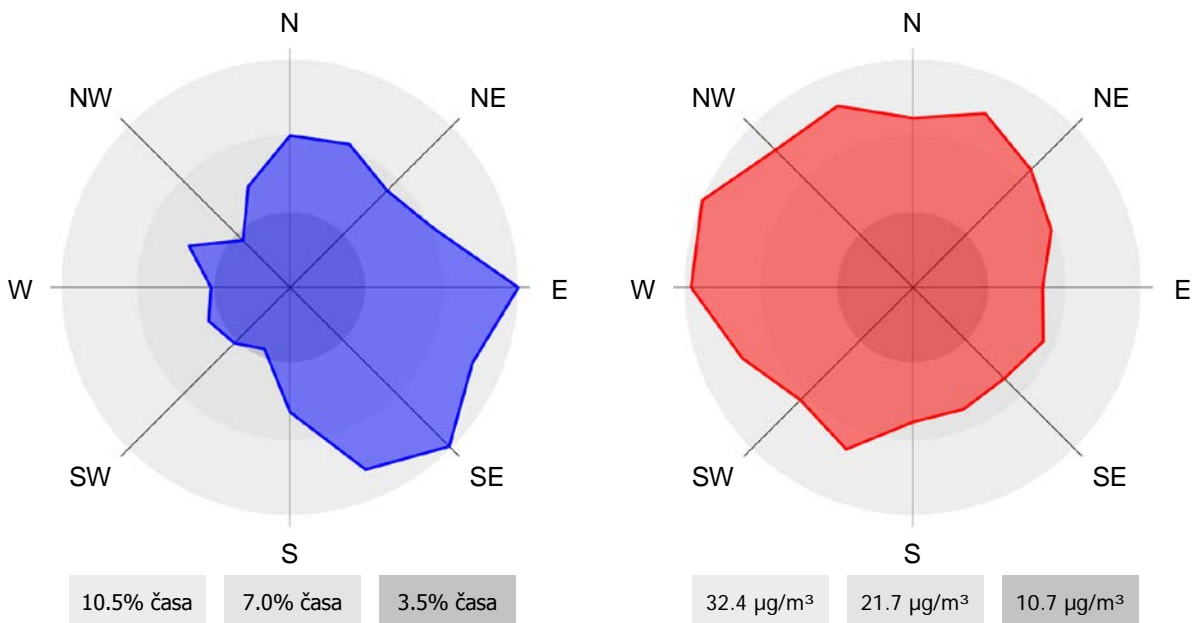
01.01.2014 do 01.01.2015



ROŽI VETROV IN ONESNAŽENJA

Zadobrova

01.11.2014 do 01.12.2014



2.1.4 Pregled koncentracij v zraku: NO₂ – Vnajnarje

Lokacija: Javno podjetje Energetika Ljubljana d.o.o., enota TE-TOL
 Postaja: Vnajnarje
 Obdobje meritev: 01.11.2014 do 01.12.2014

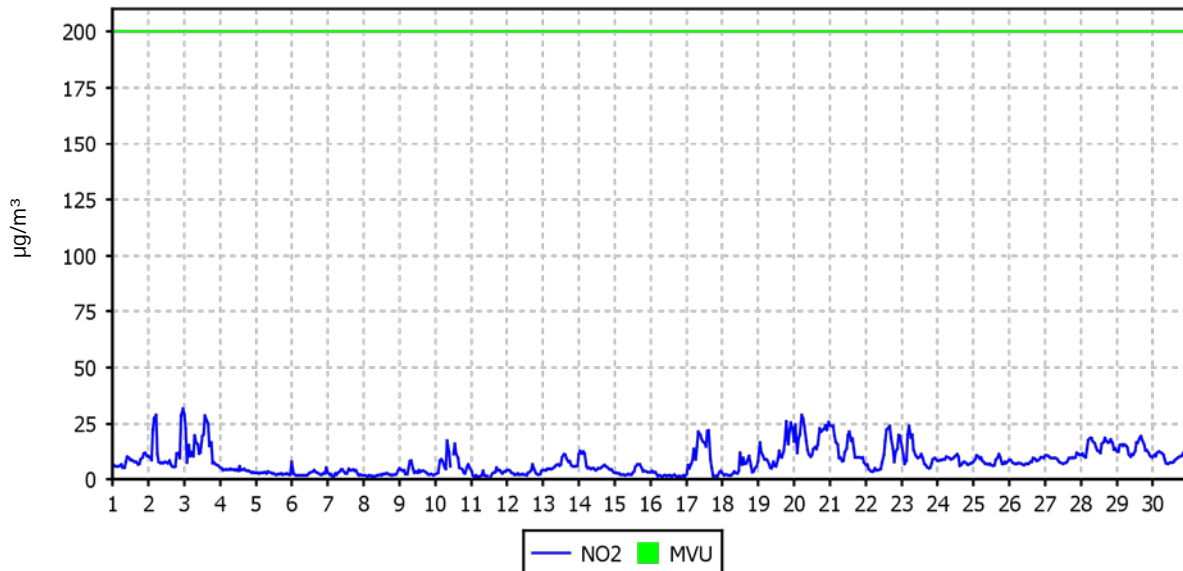
Razpoložljivih urnih podatkov:	718	100%
Maksimalna urna koncentracija:	32 µg/m ³	03.11.2014 00:00:00
Maksimalna dnevna koncentracija:	19 µg/m ³	20.11.2014
Minimalna dnevna koncentracija:	2 µg/m ³	16.11.2014
Srednja koncentracija v obdobju:	8 µg/m ³	
Število primerov urne koncentracije		
- nad MVU 200 µg/m ³ :	0	
Št. intervalov 3 zaporednih ur nad AV 400 µg/m ³ :	0	
Percentilna vrednost		
- 98 p.v. - urnih koncentracij:	24 µg/m ³	
- 50 p.v. - dnevnih koncentracij:	8 µg/m ³	

Razredi porazdelitve	Čas. interval - URA		Čas. interval - DAN	
	št. primerov	delež - %	št. primerov	delež - %
0.0 do 5.0 µg/m ³	284	40	11	37
5.0 do 10.0 µg/m ³	237	33	9	30
10.0 do 15.0 µg/m ³	104	14	8	27
15.0 do 20.0 µg/m ³	54	8	2	7
20.0 do 25.0 µg/m ³	27	4	0	0
25.0 do 30.0 µg/m ³	11	2	0	0
30.0 do 35.0 µg/m ³	1	0	0	0
35.0 do 40.0 µg/m ³	0	0	0	0
40.0 do 45.0 µg/m ³	0	0	0	0
45.0 do 50.0 µg/m ³	0	0	0	0
50.0 do 60.0 µg/m ³	0	0	0	0
60.0 do 80.0 µg/m ³	0	0	0	0
80.0 do 100.0 µg/m ³	0	0	0	0
100.0 do 120.0 µg/m ³	0	0	0	0
120.0 do 140.0 µg/m ³	0	0	0	0
140.0 do 160.0 µg/m ³	0	0	0	0
160.0 do 180.0 µg/m ³	0	0	0	0
180.0 do 200.0 µg/m ³	0	0	0	0
200.0 do 250.0 µg/m ³	0	0	0	0
250.0 do 300.0 µg/m ³	0	0	0	0
300.0 do 400.0 µg/m ³	0	0	0	0
400.0 do 9999.0 µg/m ³	0	0	0	0
Skupaj	718	100	30	100

URNE KONCENTRACIJE - NO₂

Vnajnarje

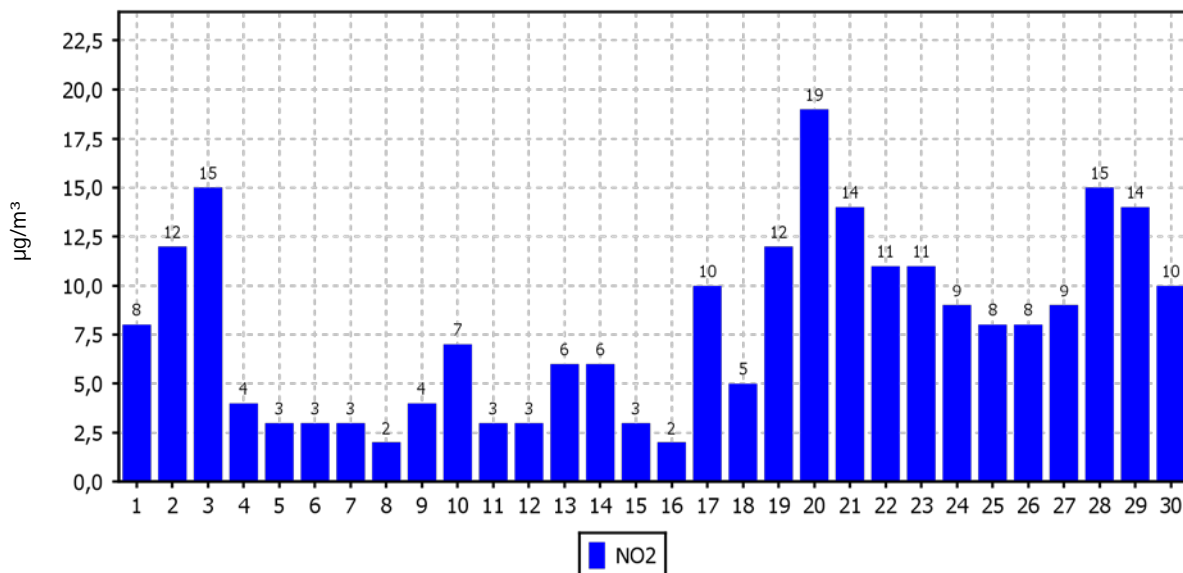
01.11.2014 do 01.12.2014



DNEVNE KONCENTRACIJE - NO₂

Vnajnarje

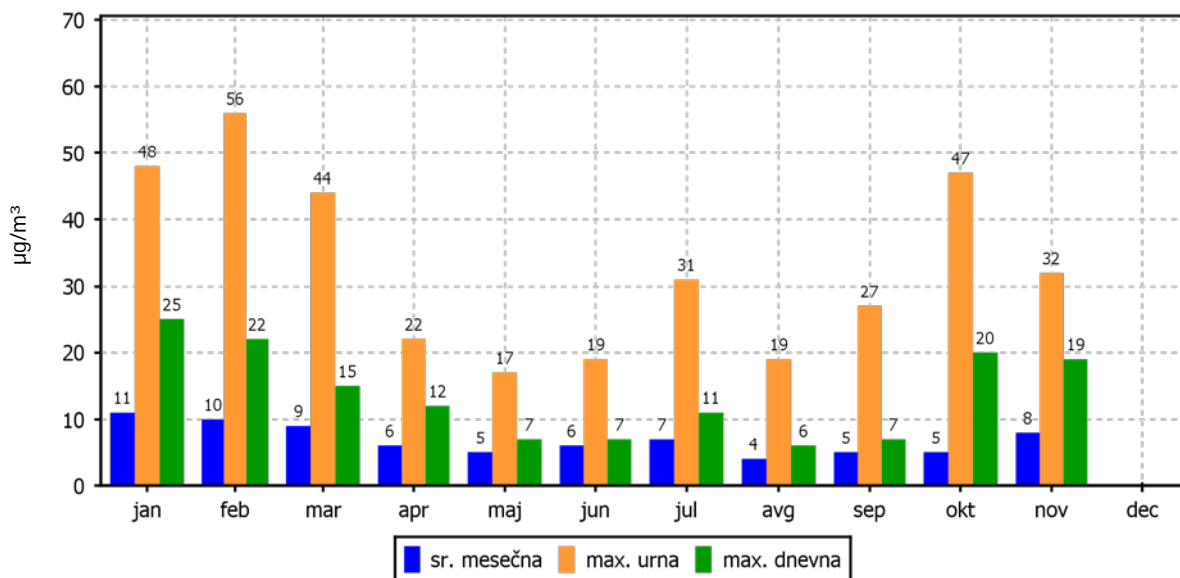
01.11.2014 do 01.12.2014



KONCENTRACIJE - NO₂

Vnajnarje

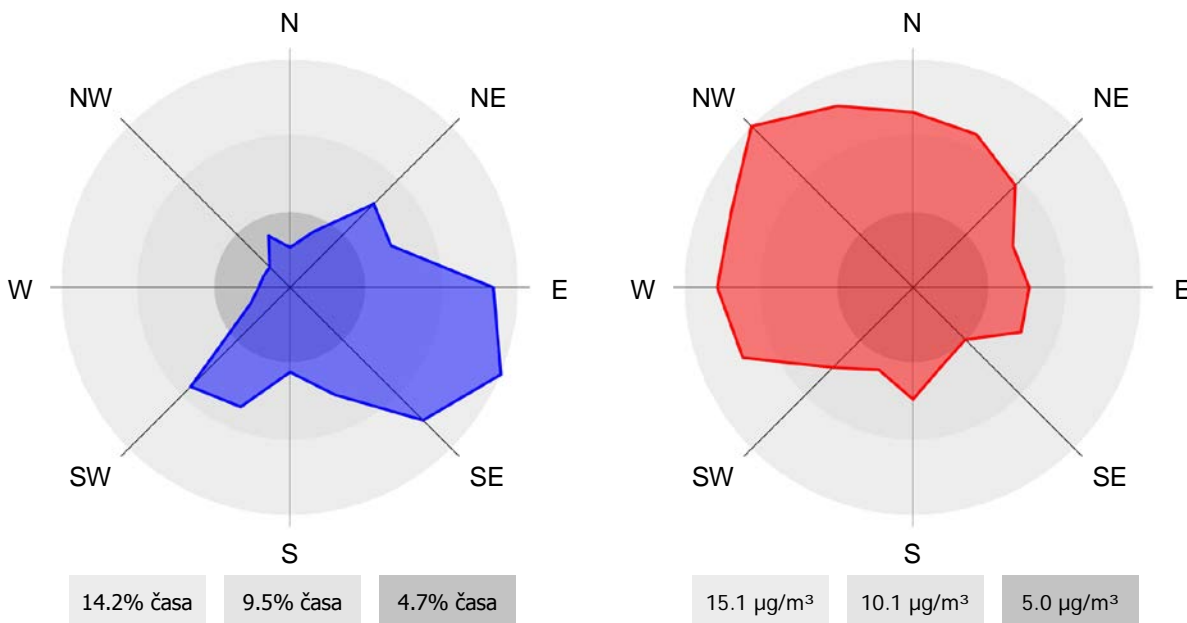
01.01.2014 do 01.01.2015



ROŽI VETROV IN ONESNAŽENJA

Vnajnarje

01.11.2014 do 01.12.2014



2.1.5 Pregled koncentracij v zraku: NO_x – Zadobrova

Lokacija: Javno podjetje Energetika Ljubljana d.o.o., enota TE-TOL
 Postaja: Zadobrova
 Obdobje meritev: 01.11.2014 do 01.12.2014

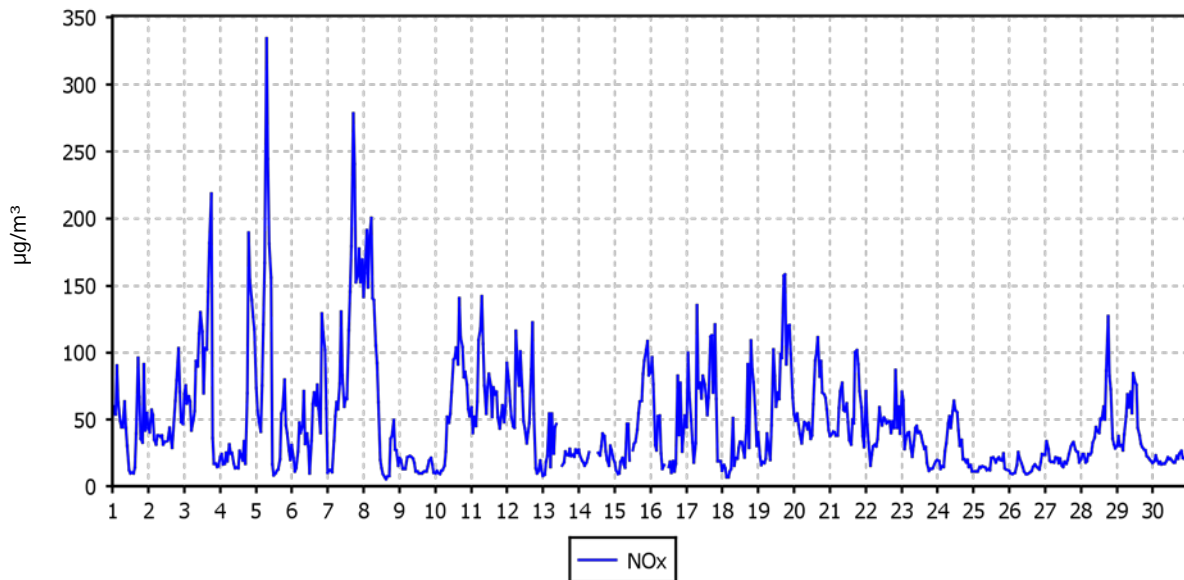
Razpoložljivih urnih podatkov:	709	98%
Maksimalna urna koncentracija:	334 µg/m ³	05.11.2014 08:00:00
Maksimalna dnevna koncentracija:	104 µg/m ³	07.11.2014
Minimalna dnevna koncentracija:	14 µg/m ³	26.11.2014
Srednja koncentracija v obdobju:	48 µg/m ³	
Percentilna vrednost		
- 98 p.v. - urnih koncentracij:	166 µg/m ³	
- 50 p.v. - dnevnih koncentracij:	45 µg/m ³	

Razredi porazdelitve	Čas. interval - URA		Čas. interval - DAN	
	št. primerov	delež - %	št. primerov	delež - %
0.0 do 5.0 µg/m ³	0	0	0	0
5.0 do 10.0 µg/m ³	29	4	0	0
10.0 do 15.0 µg/m ³	77	11	1	3
15.0 do 20.0 µg/m ³	89	13	2	7
20.0 do 25.0 µg/m ³	70	10	3	10
25.0 do 30.0 µg/m ³	46	6	1	3
30.0 do 35.0 µg/m ³	41	6	2	7
35.0 do 40.0 µg/m ³	33	5	1	3
40.0 do 45.0 µg/m ³	42	6	4	13
45.0 do 50.0 µg/m ³	35	5	4	13
50.0 do 60.0 µg/m ³	62	9	5	17
60.0 do 80.0 µg/m ³	75	11	5	17
80.0 do 100.0 µg/m ³	39	6	1	3
100.0 do 120.0 µg/m ³	29	4	1	3
120.0 do 140.0 µg/m ³	12	2	0	0
140.0 do 160.0 µg/m ³	15	2	0	0
160.0 do 180.0 µg/m ³	4	1	0	0
180.0 do 200.0 µg/m ³	5	1	0	0
200.0 do 250.0 µg/m ³	4	1	0	0
250.0 do 300.0 µg/m ³	1	0	0	0
300.0 do 400.0 µg/m ³	1	0	0	0
400.0 do 9999.0 µg/m ³	0	0	0	0
Skupaj	709	100	30	100

URNE KONCENTRACIJE - NO_x

Zadobrova

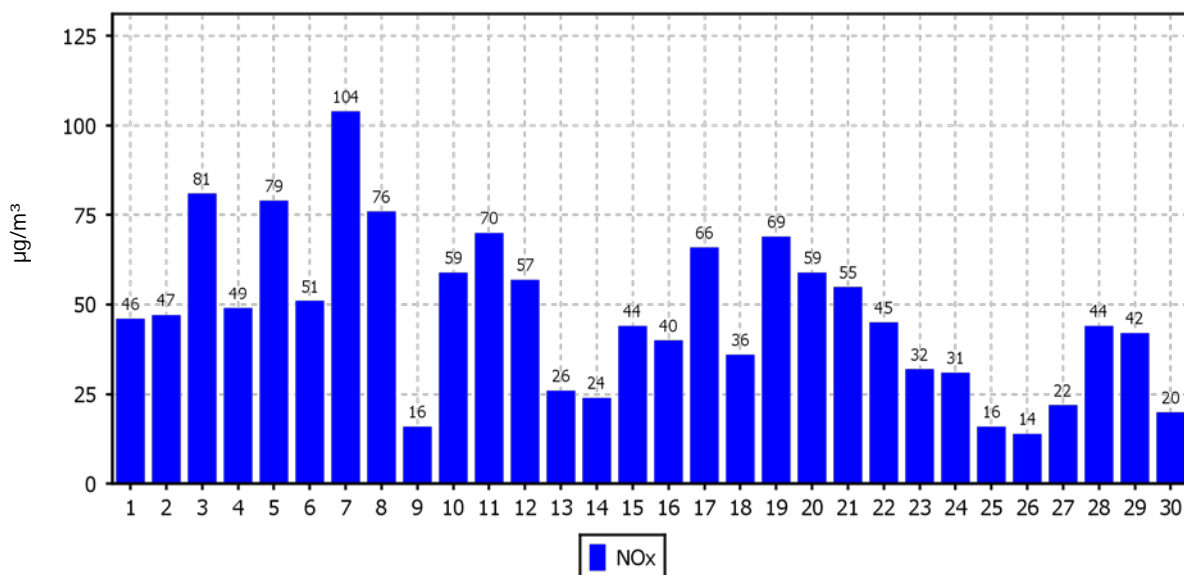
01.11.2014 do 01.12.2014



DNEVNE KONCENTRACIJE - NO_x

Zadobrova

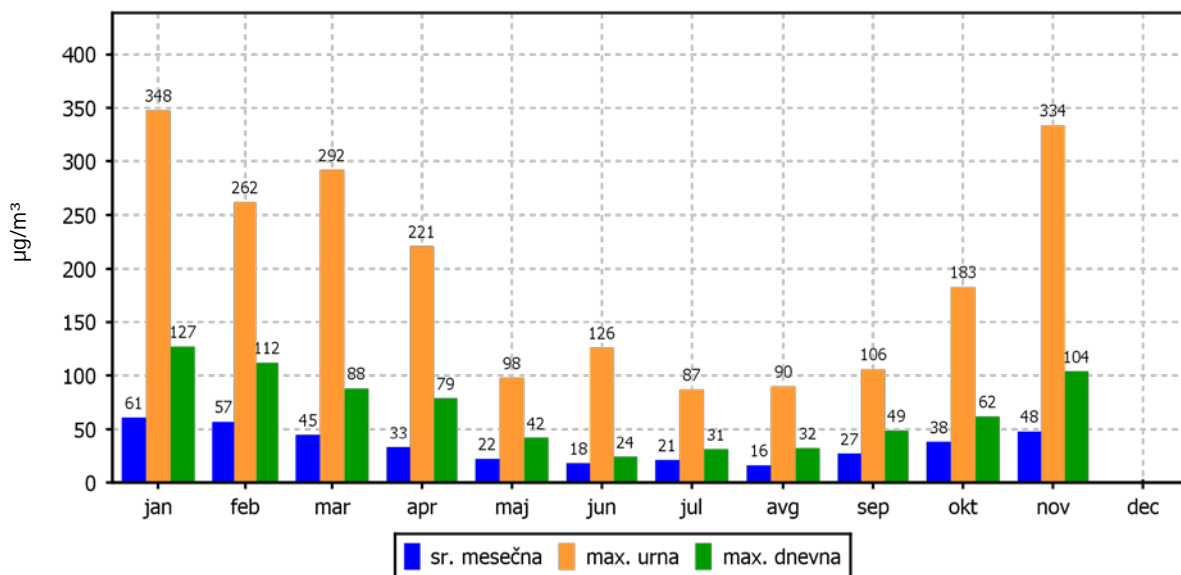
01.11.2014 do 01.12.2014



KONCENTRACIJE - NO_x

Zadobrova

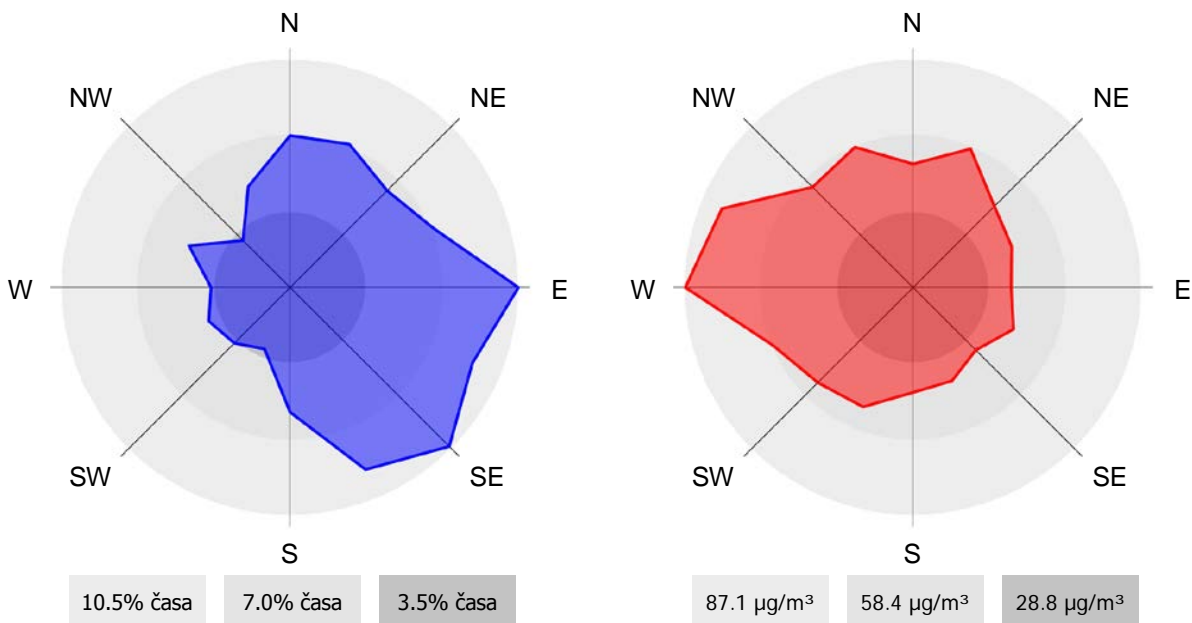
01.01.2014 do 01.01.2015



ROŽI VETROV IN ONESNAŽENJA

Zadobrova

01.11.2014 do 01.12.2014



2.1.6 Pregled koncentracij v zraku: NO_x – Vnajnarje

Lokacija: Javno podjetje Energetika Ljubljana d.o.o., enota TE-TOL
 Postaja: Vnajnarje
 Obdobje meritev: 01.11.2014 do 01.12.2014

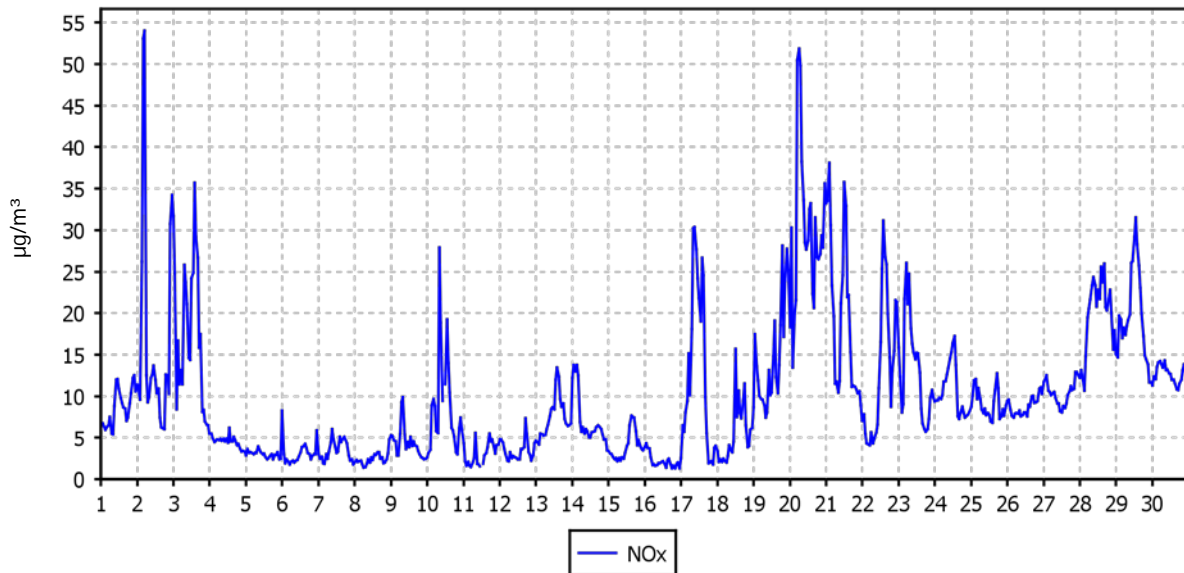
Razpoložljivih urnih podatkov:	718	100%
Maksimalna urna koncentracija:	54 µg/m ³	02.11.2014 06:00:00
Maksimalna dnevna koncentracija:	30 µg/m ³	20.11.2014
Minimalna dnevna koncentracija:	2 µg/m ³	16.11.2014
Srednja koncentracija v obdobju:	10 µg/m ³	
Percentilna vrednost		
- 98 p.v. - urnih koncentracij:	33 µg/m ³	
- 50 p.v. - dnevnih koncentracij:	9 µg/m ³	

Razredi porazdelitve	Čas. interval - URA		Čas. interval - DAN	
	št. primerov	delež - %	št. primerov	delež - %
0.0 do 5.0 µg/m ³	252	35	10	33
5.0 do 10.0 µg/m ³	195	27	7	23
10.0 do 15.0 µg/m ³	136	19	7	23
15.0 do 20.0 µg/m ³	42	6	5	17
20.0 do 25.0 µg/m ³	38	5	0	0
25.0 do 30.0 µg/m ³	29	4	0	0
30.0 do 35.0 µg/m ³	16	2	1	3
35.0 do 40.0 µg/m ³	5	1	0	0
40.0 do 45.0 µg/m ³	0	0	0	0
45.0 do 50.0 µg/m ³	1	0	0	0
50.0 do 60.0 µg/m ³	4	1	0	0
60.0 do 80.0 µg/m ³	0	0	0	0
80.0 do 100.0 µg/m ³	0	0	0	0
100.0 do 120.0 µg/m ³	0	0	0	0
120.0 do 140.0 µg/m ³	0	0	0	0
140.0 do 160.0 µg/m ³	0	0	0	0
160.0 do 180.0 µg/m ³	0	0	0	0
180.0 do 200.0 µg/m ³	0	0	0	0
200.0 do 250.0 µg/m ³	0	0	0	0
250.0 do 300.0 µg/m ³	0	0	0	0
300.0 do 400.0 µg/m ³	0	0	0	0
400.0 do 9999.0 µg/m ³	0	0	0	0
Skupaj	718	100	30	100

URNE KONCENTRACIJE - NO_x

Vnajnarje

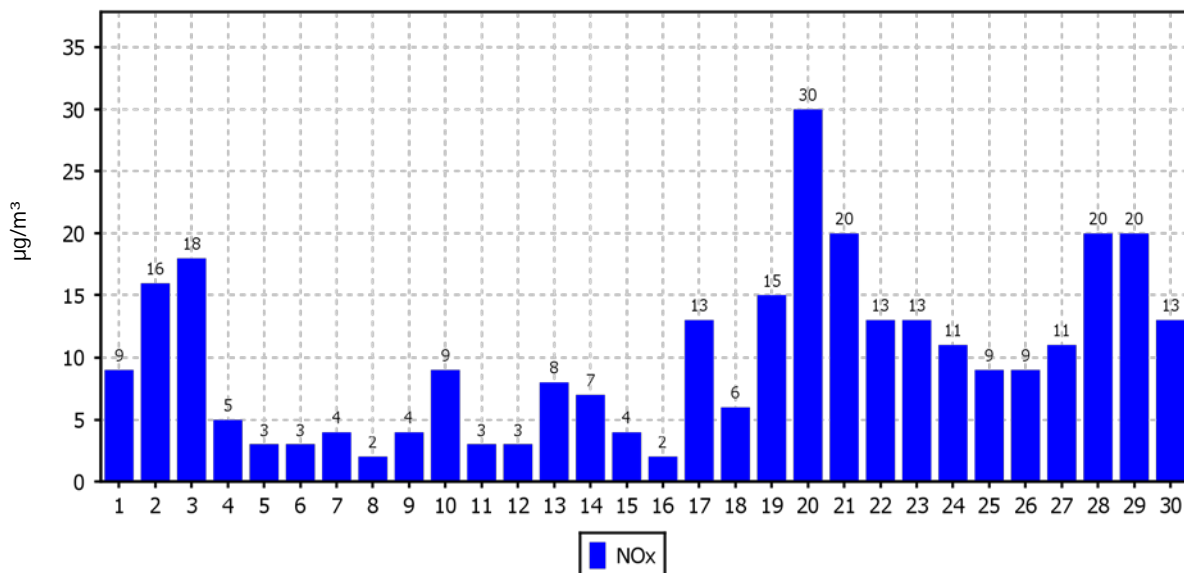
01.11.2014 do 01.12.2014



DNEVNE KONCENTRACIJE - NO_x

Vnajnarje

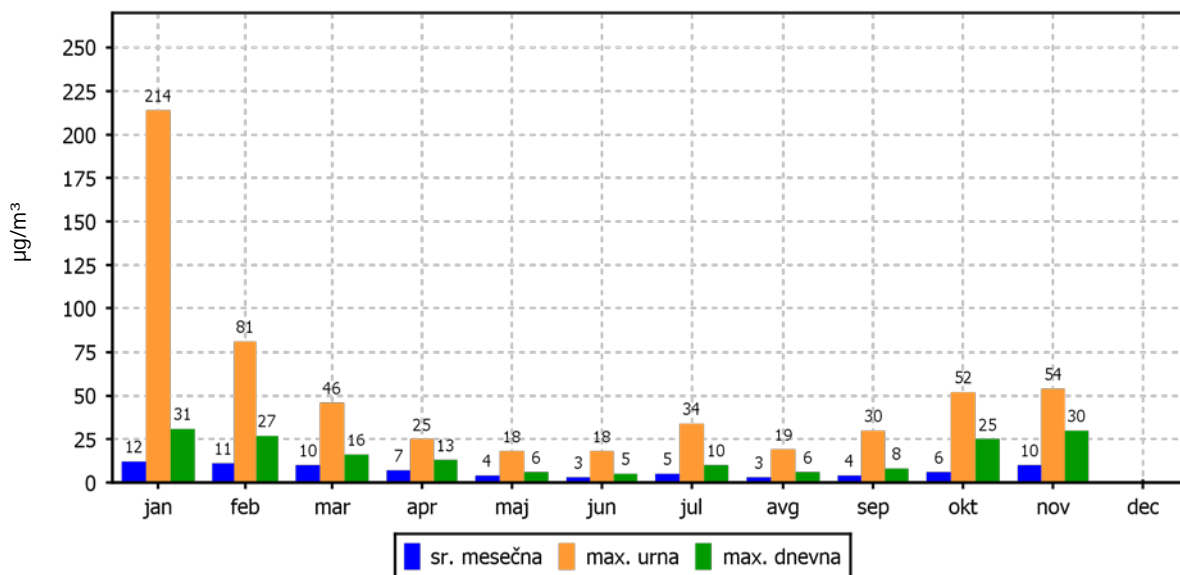
01.11.2014 do 01.12.2014



KONCENTRACIJE - NO_x

Vnajnarje

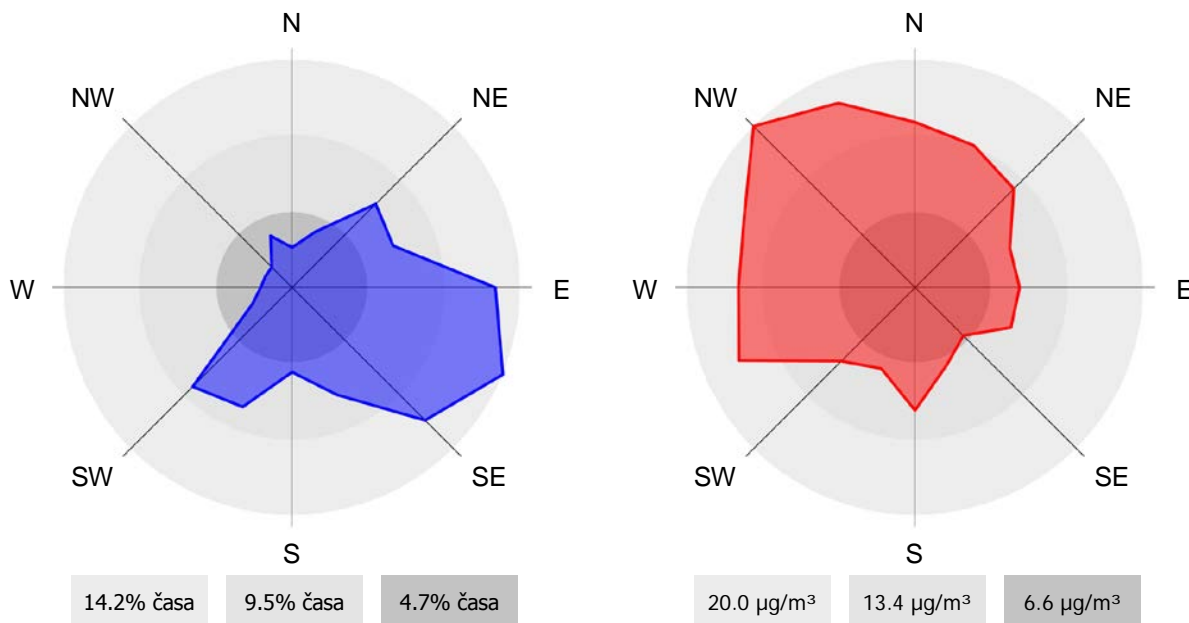
01.01.2014 do 01.01.2015



ROŽI VETROV IN ONESNAŽENJA

Vnajnarje

01.11.2014 do 01.12.2014



2.1.7 Pregled koncentracij v zraku: O₃ – Zadobrova

Lokacija: Javno podjetje Energetika Ljubljana d.o.o., enota TE-TOL
 Postaja: Zadobrova
 Obdobje meritev: 01.11.2014 do 01.12.2014

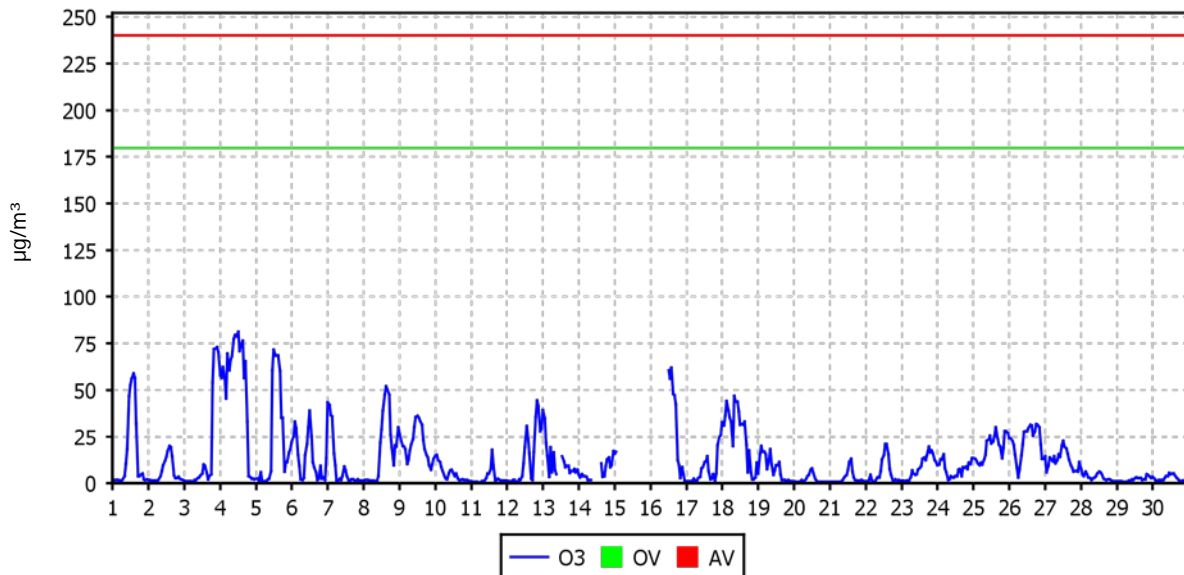
Razpoložljivih urnih podatkov:	677	94%
Maksimalna urna koncentracija:	81 µg/m ³	04.11.2014 13:00:00
Maksimalna dnevna koncentracija:	52 µg/m ³	04.11.2014
Minimalna dnevna koncentracija:	2 µg/m ³	20.11.2014
Srednja koncentracija v obdobju:	13 µg/m ³	
Število primerov urne koncentracije		
- nad OV 180 µg/m ³ :	0	
- nad AV 240 µg/m ³ :	0	
Percentilna vrednost		
- 98 p.v. - urnih koncentracij:	69 µg/m ³	
- 50 p.v. - dnevnih koncentracij:	9 µg/m ³	
AOT40:		
- mesečna vrednost	1 (µg/m ³).h	1.11. do 1.12.
- varstvo rastlin	5802 (µg/m ³).h	1.5. do 1.8.
- varstvo gozdov	7940 (µg/m ³).h	1.4. do 1.10.
Dnevna 8-urna vrednost:		
- število primerov nad 120 µg/m ³ :	0	

Razredi porazdelitve	Čas. interval - URA		Čas. interval - DAN	
	št. primerov	delež - %	št. primerov	delež - %
0.0 do 20.0 µg/m ³	535	79	23	82
20.0 do 40.0 µg/m ³	90	13	4	14
40.0 do 65.0 µg/m ³	33	5	1	4
65.0 do 80.0 µg/m ³	18	3	0	0
80.0 do 100.0 µg/m ³	1	0	0	0
100.0 do 120.0 µg/m ³	0	0	0	0
120.0 do 130.0 µg/m ³	0	0	0	0
130.0 do 150.0 µg/m ³	0	0	0	0
150.0 do 160.0 µg/m ³	0	0	0	0
160.0 do 180.0 µg/m ³	0	0	0	0
180.0 do 200.0 µg/m ³	0	0	0	0
200.0 do 220.0 µg/m ³	0	0	0	0
220.0 do 240.0 µg/m ³	0	0	0	0
240.0 do 260.0 µg/m ³	0	0	0	0
260.0 do 280.0 µg/m ³	0	0	0	0
280.0 do 300.0 µg/m ³	0	0	0	0
300.0 do 320.0 µg/m ³	0	0	0	0
320.0 do 340.0 µg/m ³	0	0	0	0
340.0 do 360.0 µg/m ³	0	0	0	0
360.0 do 9999.0 µg/m ³	0	0	0	0
Skupaj	677	100	28	100

URNE KONCENTRACIJE - O₃

Zadobrova

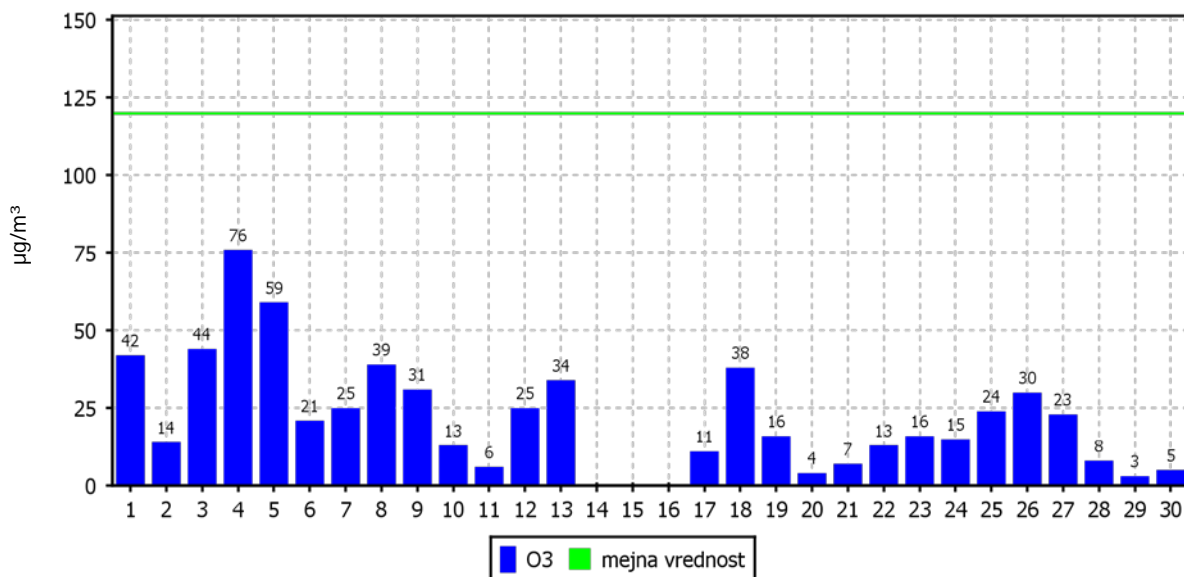
01.11.2014 do 01.12.2014



DNEVNE 8-URNE SREDNJE VREDNOSTI O₃

Zadobrova

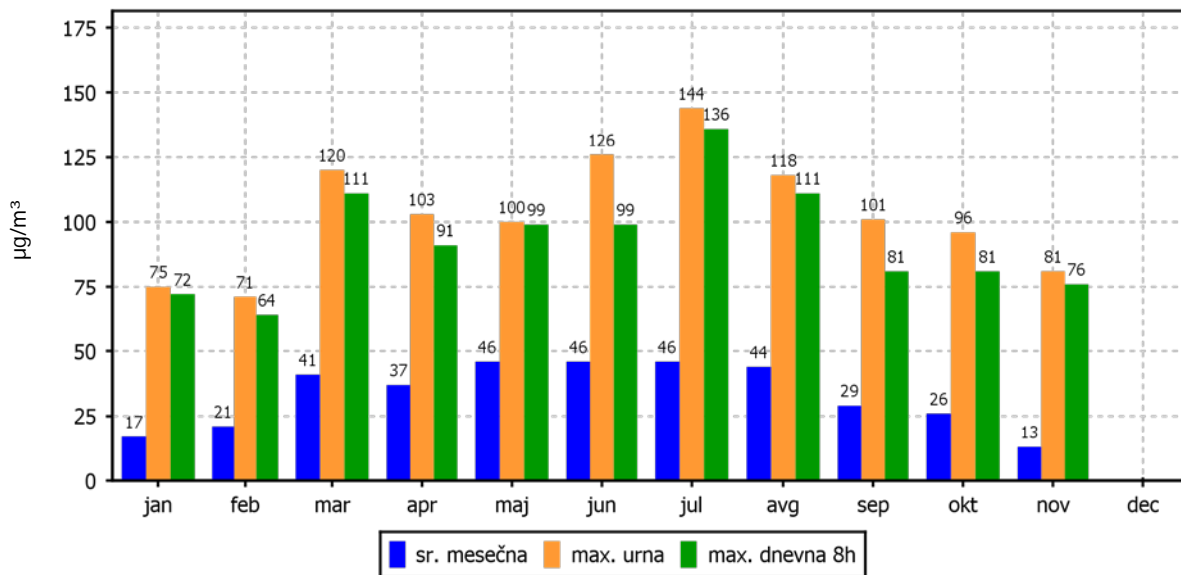
01.11.2014 do 01.12.2014



KONCENTRACIJE - O₃

Zadobrova

01.01.2014 do 01.01.2015



2.1.8 Pregled koncentracij v zraku: O₃ – Vnajnarje

Lokacija: Javno podjetje Energetika Ljubljana d.o.o., enota TE-TOL
 Postaja: Vnajnarje
 Obdobje meritev: 01.11.2014 do 01.12.2014

Razpoložljivih urnih podatkov:	718	100%
Maksimalna urna koncentracija:	105 µg/m ³	03.11.2014 22:00:00
Maksimalna dnevna koncentracija:	100 µg/m ³	04.11.2014
Minimalna dnevna koncentracija:	9 µg/m ³	30.11.2014
Srednja koncentracija v obdobju:	44 µg/m ³	
Število primerov urne koncentracije		
- nad OV 180 µg/m ³ :	0	
- nad AV 240 µg/m ³ :	0	
Percentilna vrednost		
- 98 p.v. - urnih koncentracij:	100 µg/m ³	
- 50 p.v. - dnevnih koncentracij:	40 µg/m ³	
AOT40:		
- mesečna vrednost	403 (µg/m ³).h	1.11. do 1.12.
- varstvo rastlin	22723 (µg/m ³).h	1.5. do 1.8.
- varstvo gozdov	33637 (µg/m ³).h	1.4. do 1.10.
Dnevna 8-urna vrednost:		
- število primerov nad 120 µg/m ³ :	0	

Razredi porazdelitve	Čas. interval - URA		Čas. interval - DAN	
	št. primerov	delež - %	št. primerov	delež - %
0.0 do 20.0 µg/m ³	132	18	4	13
20.0 do 40.0 µg/m ³	213	30	11	37
40.0 do 65.0 µg/m ³	223	31	11	37
65.0 do 80.0 µg/m ³	91	13	2	7
80.0 do 100.0 µg/m ³	41	6	2	7
100.0 do 120.0 µg/m ³	18	3	0	0
120.0 do 130.0 µg/m ³	0	0	0	0
130.0 do 150.0 µg/m ³	0	0	0	0
150.0 do 160.0 µg/m ³	0	0	0	0
160.0 do 180.0 µg/m ³	0	0	0	0
180.0 do 200.0 µg/m ³	0	0	0	0
200.0 do 220.0 µg/m ³	0	0	0	0
220.0 do 240.0 µg/m ³	0	0	0	0
240.0 do 260.0 µg/m ³	0	0	0	0
260.0 do 280.0 µg/m ³	0	0	0	0
280.0 do 300.0 µg/m ³	0	0	0	0
300.0 do 320.0 µg/m ³	0	0	0	0
320.0 do 340.0 µg/m ³	0	0	0	0
340.0 do 360.0 µg/m ³	0	0	0	0
360.0 do 9999.0 µg/m ³	0	0	0	0
Skupaj	718	100	30	100

URNE KONCENTRACIJE - O₃

Vnajnarje

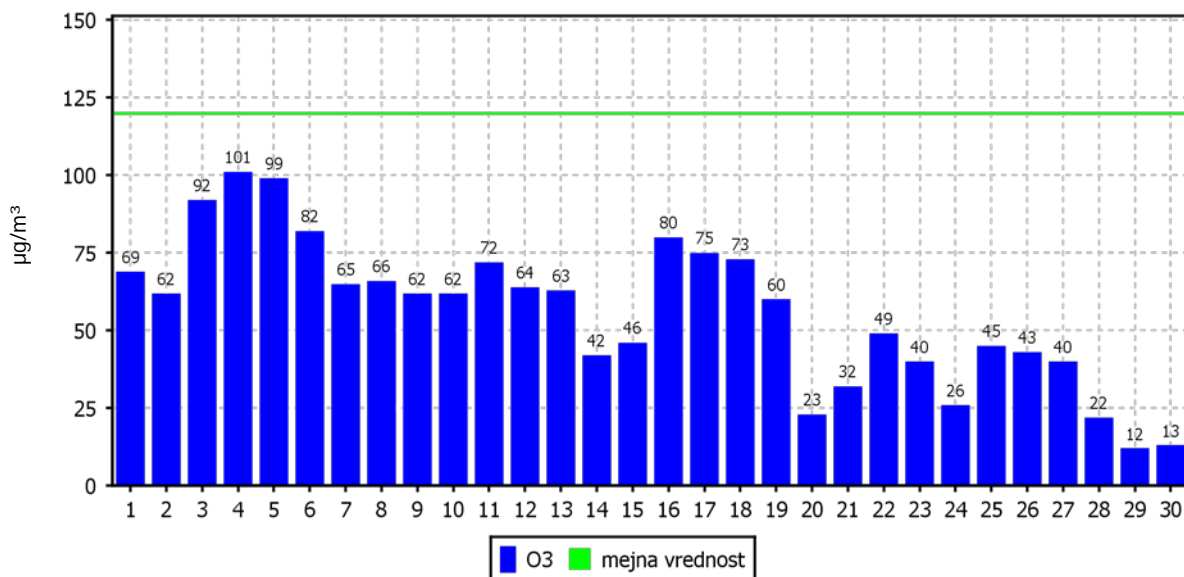
01.11.2014 do 01.12.2014



DNEVNE 8-URNE SREDNJE VREDNOSTI O₃

Vnajnarje

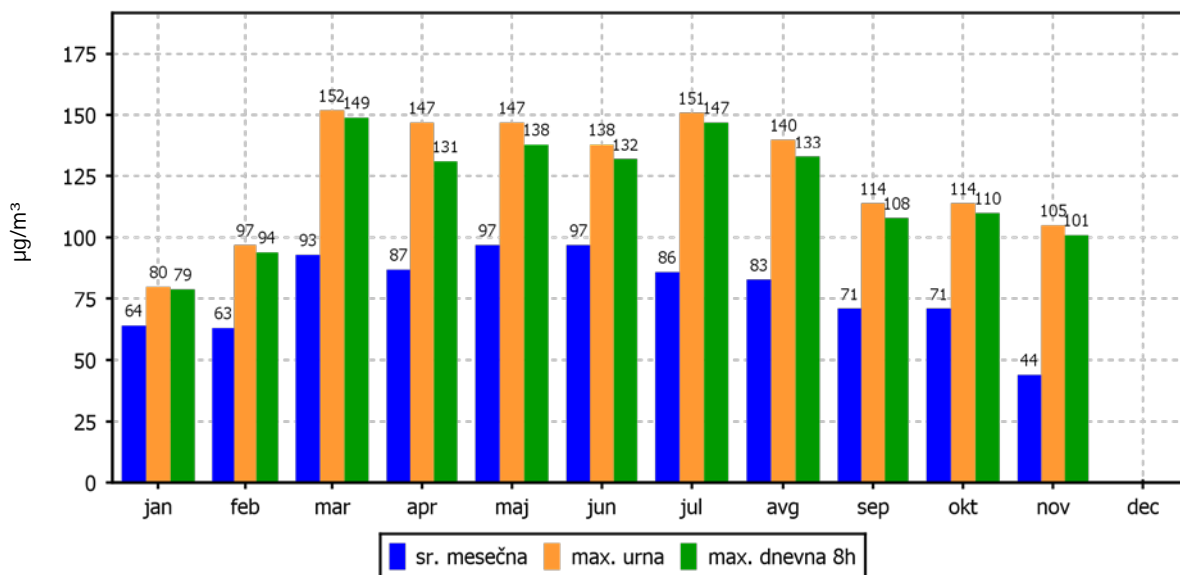
01.11.2014 do 01.12.2014



KONCENTRACIJE - O₃

Vnajnarje

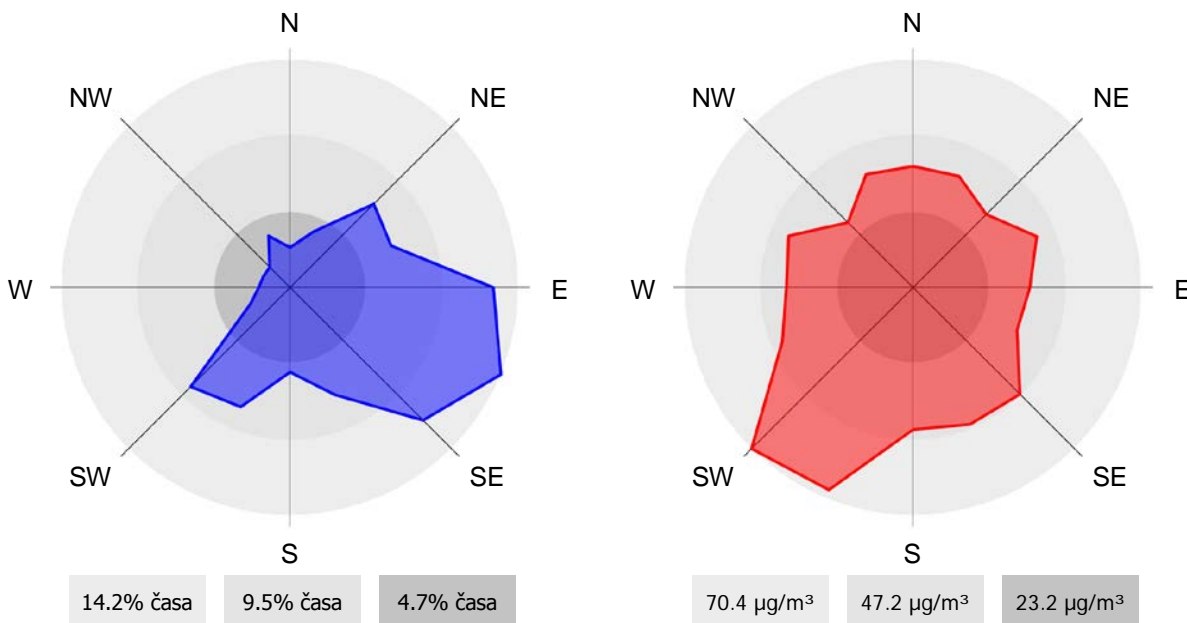
01.01.2014 do 01.01.2015



ROŽI VETROV IN ONESNAŽENJA

Vnajnarje

01.11.2014 do 01.12.2014



2.1.9 Pregled koncentracij v zraku: PM₁₀ – Zadobrova

Lokacija: Javno podjetje Energetika Ljubljana d.o.o., enota TE-TOL
 Postaja: Zadobrova
 Obdobje meritev: 01.11.2014 do 01.12.2014

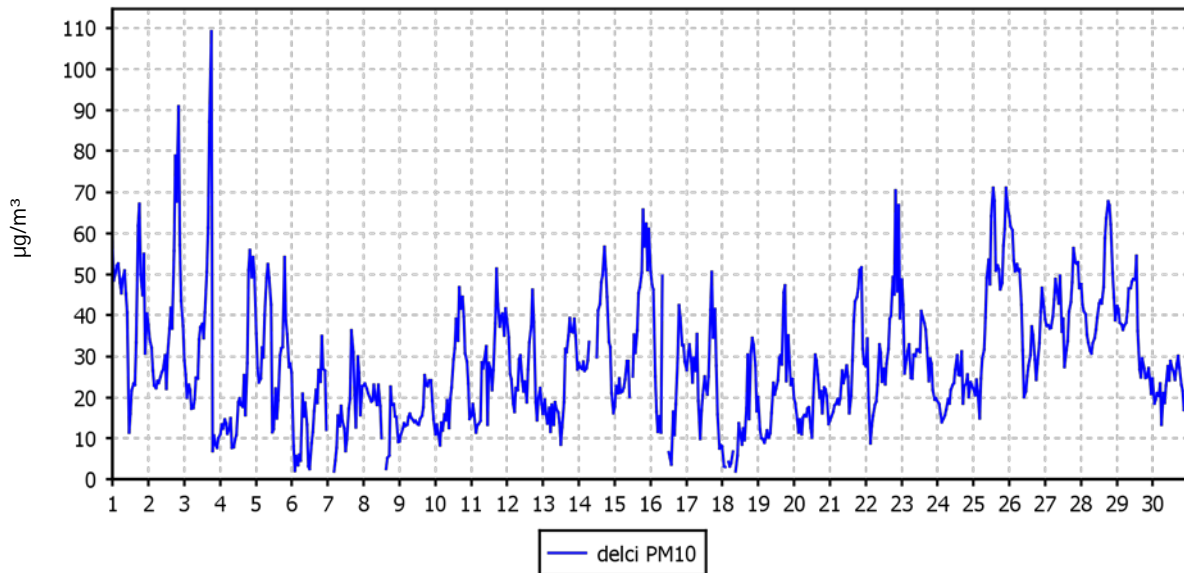
Razpoložljivih urnih podatkov:	705	98%
Maksimalna urna koncentracija:	109 µg/m ³	03.11.2014 19:00:00
Maksimalna dnevna koncentracija:	45 µg/m ³	25.11.2014
Minimalna dnevna koncentracija:	14 µg/m ³	18.11.2014
Srednja koncentracija v obdobju:	29 µg/m ³	
Število primerov dnevne koncentracije		
- nad MVD 50 µg/m ³ :	0	
Percentilna vrednost		
- 98 p.v. - urnih koncentracij:	66 µg/m ³	
- 50 p.v. - dnevnih koncentracij:	26 µg/m ³	

Razredi porazdelitve	Čas. interval - URA		Čas. interval - DAN	
	št. primerov	delež - %	št. primerov	delež - %
0.0 do 5.0 µg/m ³	15	2	0	0
5.0 do 10.0 µg/m ³	34	5	0	0
10.0 do 15.0 µg/m ³	77	11	2	7
15.0 do 20.0 µg/m ³	106	15	4	13
20.0 do 25.0 µg/m ³	108	15	6	20
25.0 do 30.0 µg/m ³	90	13	5	17
30.0 do 35.0 µg/m ³	67	10	5	17
35.0 do 40.0 µg/m ³	58	8	3	10
40.0 do 45.0 µg/m ³	40	6	4	13
45.0 do 50.0 µg/m ³	41	6	1	3
50.0 do 60.0 µg/m ³	43	6	0	0
60.0 do 80.0 µg/m ³	23	3	0	0
80.0 do 100.0 µg/m ³	2	0	0	0
100.0 do 120.0 µg/m ³	1	0	0	0
120.0 do 140.0 µg/m ³	0	0	0	0
140.0 do 160.0 µg/m ³	0	0	0	0
160.0 do 180.0 µg/m ³	0	0	0	0
180.0 do 200.0 µg/m ³	0	0	0	0
200.0 do 250.0 µg/m ³	0	0	0	0
250.0 do 300.0 µg/m ³	0	0	0	0
300.0 do 400.0 µg/m ³	0	0	0	0
400.0 do 500.0 µg/m ³	0	0	0	0
500.0 do 9999.0 µg/m ³	0	0	0	0
Skupaj	705	100	30	100

URNE KONCENTRACIJE - delci PM₁₀

Zadobrova

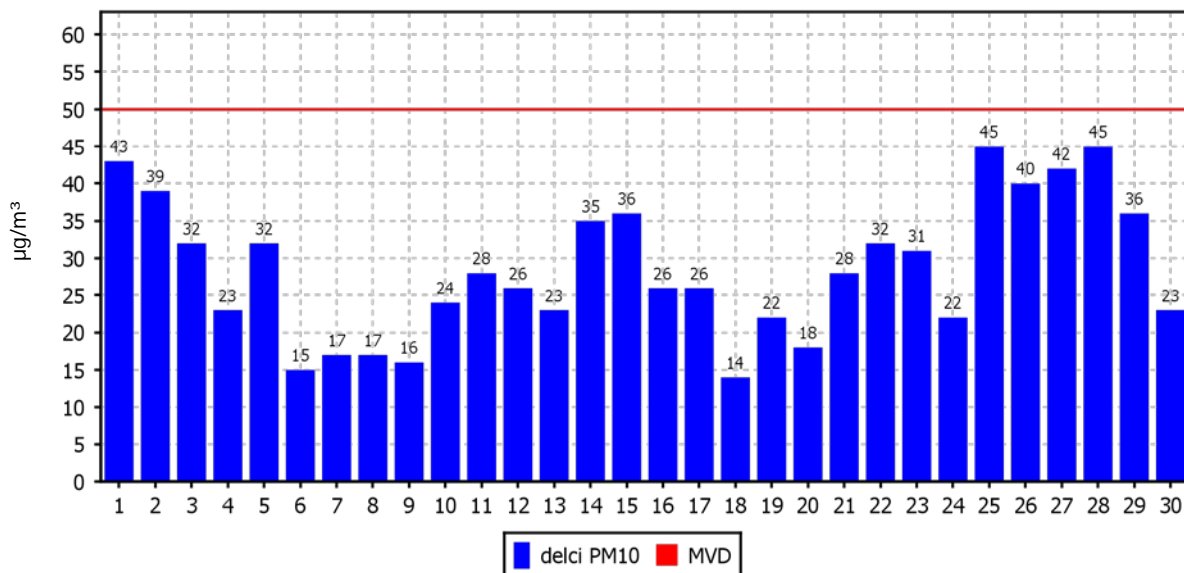
01.11.2014 do 01.12.2014



DNEVNE KONCENTRACIJE - delci PM₁₀

Zadobrova

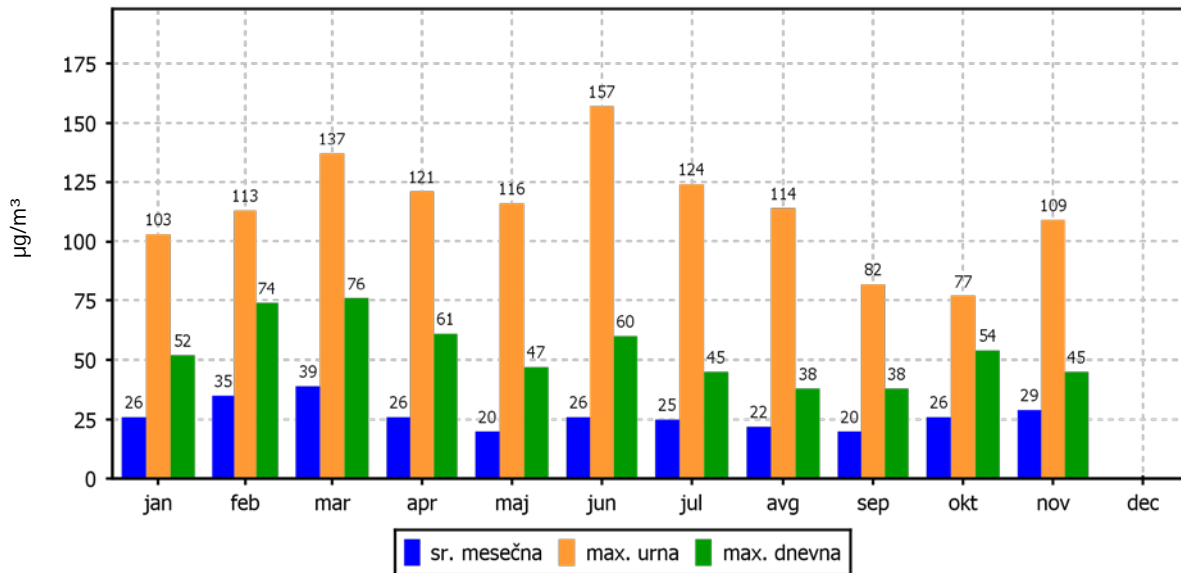
01.11.2014 do 01.12.2014



KONCENTRACIJE - delci PM₁₀

Zadobrova

01.01.2014 do 01.01.2015



2.1.10 Pregled koncentracij v zraku: PM₁₀ – Vnajnarje

Lokacija: Javno podjetje Energetika Ljubljana d.o.o., enota TE-TOL
 Postaja: Vnajnarje
 Obdobje meritev: 01.11.2014 do 01.12.2014

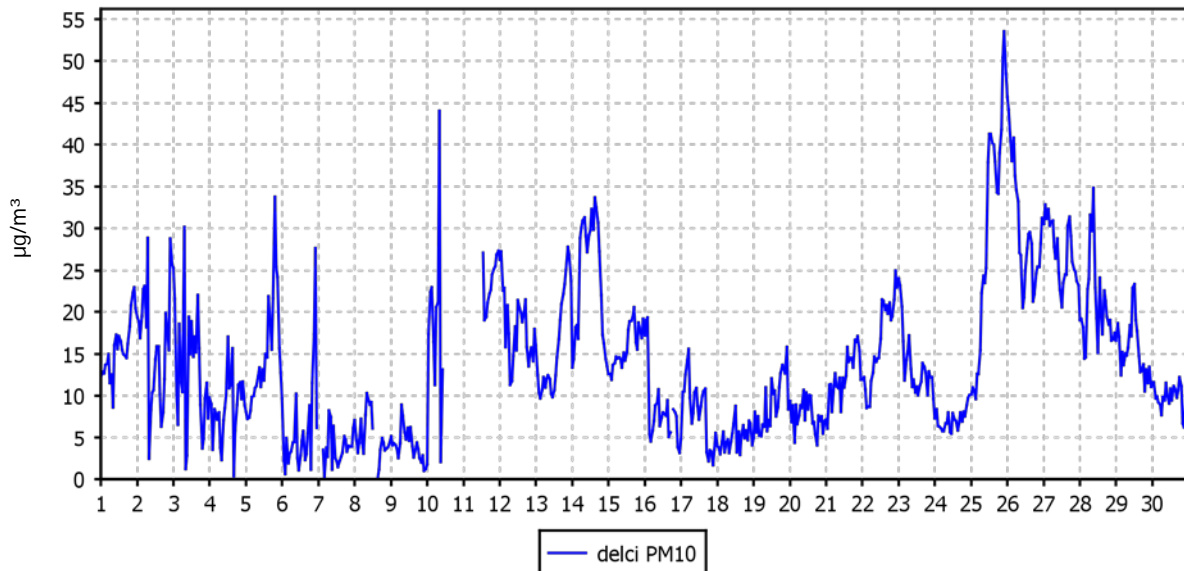
Razpoložljivih urnih podatkov:	689	96%
Maksimalna urna koncentracija:	54 µg/m ³	25.11.2014 23:00:00
Maksimalna dnevna koncentracija:	30 µg/m ³	26.11.2014
Minimalna dnevna koncentracija:	4 µg/m ³	07.11.2014
Srednja koncentracija v obdobju:	14 µg/m ³	
Število primerov dnevne koncentracije		
- nad MVD 50 µg/m ³ :	0	
Percentilna vrednost		
- 98 p.v. - urnih koncentracij:	38 µg/m ³	
- 50 p.v. - dnevnih koncentracij:	13 µg/m ³	

Razredi porazdelitve	Čas. interval - URA		Čas. interval - DAN	
	št. primerov	delež - %	št. primerov	delež - %
0.0 do 5.0 µg/m ³	102	15	3	11
5.0 do 10.0 µg/m ³	161	23	9	32
10.0 do 15.0 µg/m ³	166	24	4	14
15.0 do 20.0 µg/m ³	107	16	7	25
20.0 do 25.0 µg/m ³	70	10	2	7
25.0 do 30.0 µg/m ³	40	6	2	7
30.0 do 35.0 µg/m ³	25	4	1	4
35.0 do 40.0 µg/m ³	5	1	0	0
40.0 do 45.0 µg/m ³	9	1	0	0
45.0 do 50.0 µg/m ³	2	0	0	0
50.0 do 60.0 µg/m ³	2	0	0	0
60.0 do 80.0 µg/m ³	0	0	0	0
80.0 do 100.0 µg/m ³	0	0	0	0
100.0 do 120.0 µg/m ³	0	0	0	0
120.0 do 140.0 µg/m ³	0	0	0	0
140.0 do 160.0 µg/m ³	0	0	0	0
160.0 do 180.0 µg/m ³	0	0	0	0
180.0 do 200.0 µg/m ³	0	0	0	0
200.0 do 250.0 µg/m ³	0	0	0	0
250.0 do 300.0 µg/m ³	0	0	0	0
300.0 do 400.0 µg/m ³	0	0	0	0
400.0 do 500.0 µg/m ³	0	0	0	0
500.0 do 9999.0 µg/m ³	0	0	0	0
Skupaj	689	100	28	100

URNE KONCENTRACIJE - delci PM₁₀

Vnajnarje

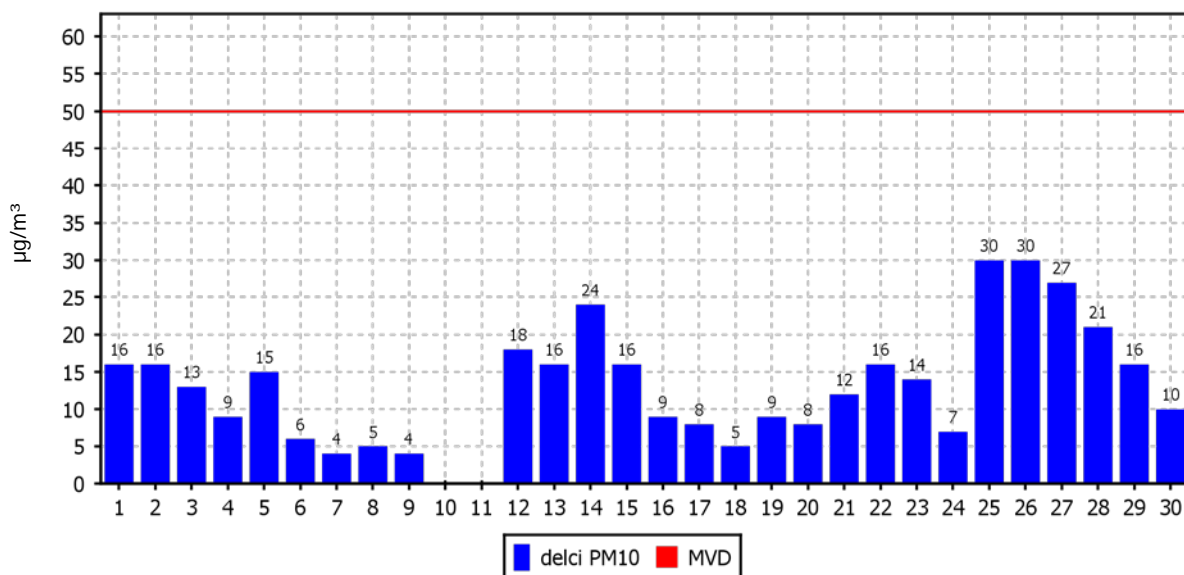
01.11.2014 do 01.12.2014



DNEVNE KONCENTRACIJE - delci PM₁₀

Vnajnarje

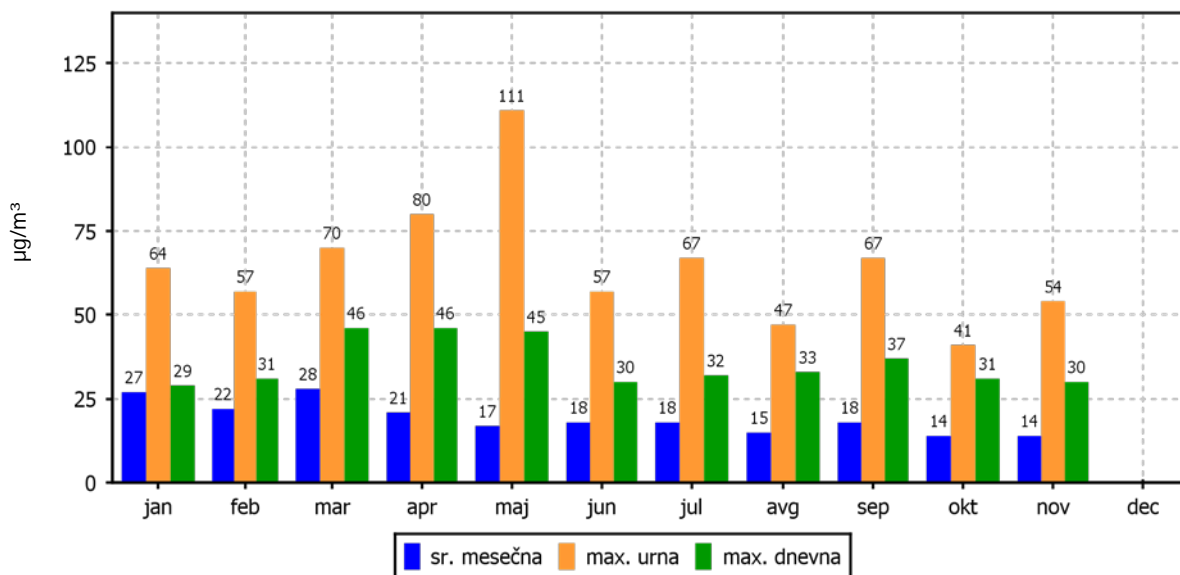
01.11.2014 do 01.12.2014



KONCENTRACIJE - delci PM₁₀

Vnajnarje

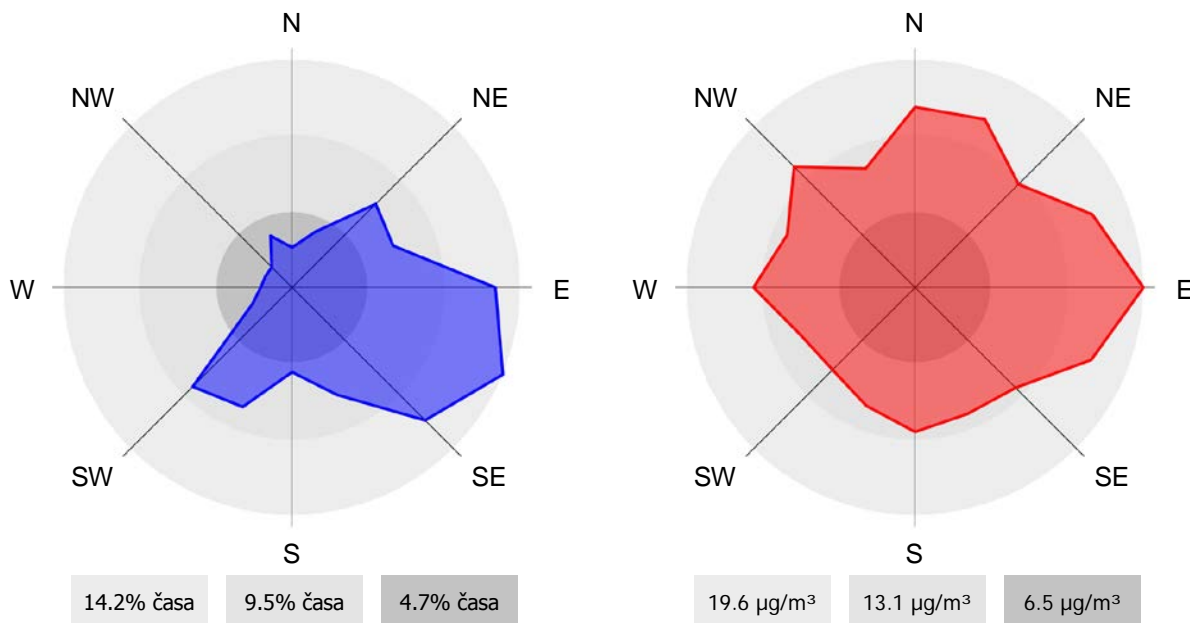
01.01.2014 do 01.01.2015



ROŽI VETROV IN ONESNAŽENJA

Vnajnarje

01.11.2014 do 01.12.2014



2.2 Meteorološke meritve

2.2.1 Pregled temperature in relativne vlage v zraku – Zadobrova

Lokacija: Javno podjetje Energetika Ljubljana d.o.o., enota TE-TOL

Postaja: Zadobrova

Obdobje meritev: 01.11.2014 do 01.12.2014

	TEMPERATURA		RELATIVNA VLAGA	
Razpoložljivih urnih podatkov	714	99%	714	99%
Maksimalna urna vrednost	19 °C	16.11.2014 09:00:00	97%	08.11.2014 09:00:00
Maksimalna dnevna vrednost	15 °C	04.11.2014	96%	07.11.2014
Minimalna urna vrednost	2 °C	22.11.2014 21:00:00	48%	04.11.2014 11:00:00
Minimalna dnevna vrednost	3 °C	24.11.2014	67%	04.11.2014
Srednja vrednost v obdobju	9 °C		88%	

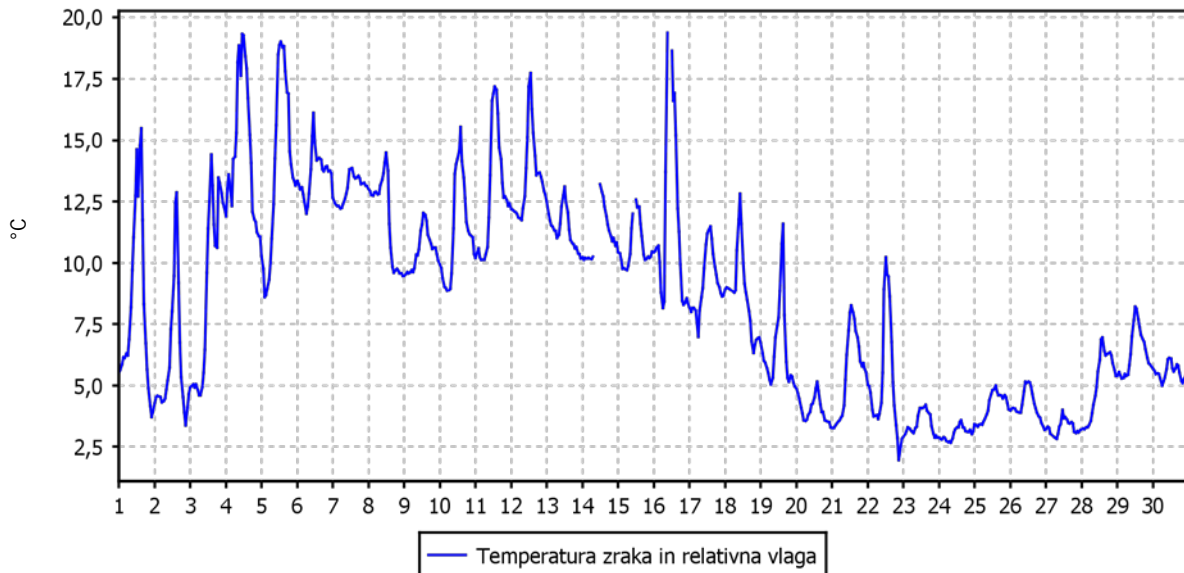
TEMPERATURA	Čas. interval - URA		Čas. interval - DAN	
	št. primerov	delež - %	št. primerov	delež - %
-50.0 do 0.0 °C	0	0	0	0
0.0 do 3.0 °C	22	3	0	0
3.0 do 6.0 °C	251	35	11	37
6.0 do 9.0 °C	102	14	5	17
9.0 do 12.0 °C	161	23	8	27
12.0 do 15.0 °C	140	20	6	20
15.0 do 18.0 °C	26	4	0	0
18.0 do 21.0 °C	12	2	0	0
21.0 do 24.0 °C	0	0	0	0
24.0 do 27.0 °C	0	0	0	0
27.0 do 30.0 °C	0	0	0	0
30.0 do 50.0 °C	0	0	0	0
Skupaj	714	100	30	100

REL. VLAŽNOST	Čas. interval - URA		Čas. interval - DAN	
	št. primerov	delež - %	št. primerov	delež - %
0.0 do 20.0 %	0	0	0	0
20.0 do 30.0 %	0	0	0	0
30.0 do 40.0 %	0	0	0	0
40.0 do 50.0 %	3	0	0	0
50.0 do 60.0 %	17	2	0	0
60.0 do 70.0 %	25	4	1	3
70.0 do 80.0 %	78	11	2	7
80.0 do 90.0 %	200	28	17	57
90.0 do 100.0 %	391	55	10	33
Skupaj	714	100	30	100

URNE VREDNOSTI - Temperatura zraka

Zadobrova

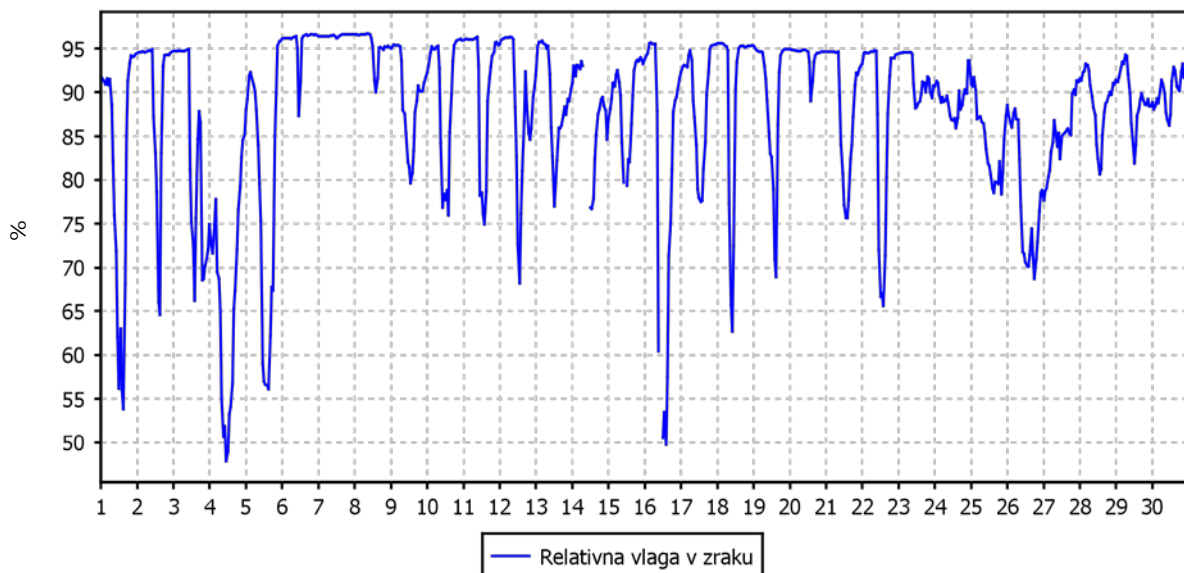
01.11.2014 do 01.12.2014



URNE VREDNOSTI - Relativna vlaga v zraku

Zadobrova

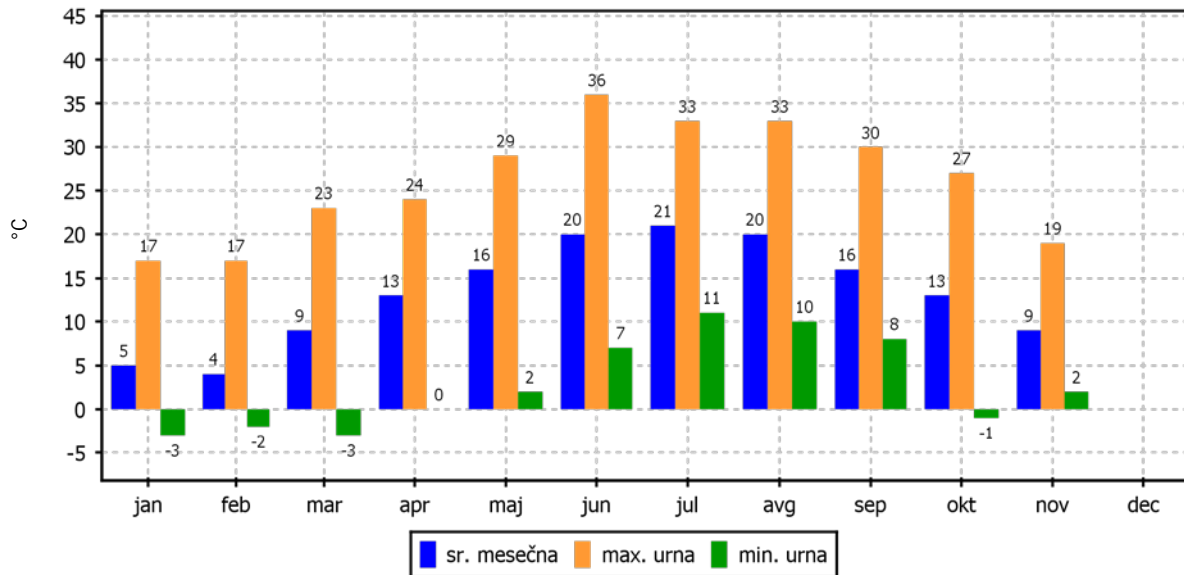
01.11.2014 do 01.12.2014



TEMPERATURA ZRAKA

Zadobrova

01.01.2014 do 01.01.2015



2.2.2 Pregled temperature in relativne vlage v zraku – Vnajnarje

Lokacija: Javno podjetje Energetika Ljubljana d.o.o., enota TE-TOL
 Postaja: Vnajnarje
 Obdobje meritev: 01.11.2014 do 01.12.2014

	TEMPERATURA		RELATIVNA VLAGA	
Razpoložljivih urnih podatkov	716	99%	655	91%
Maksimalna urna vrednost	20 °C	02.11.2014 14:00:00	100%	30.11.2014 07:00:00
Maksimalna dnevna vrednost	14 °C	05.11.2014	100%	29.11.2014
Minimalna urna vrednost	0 °C	27.11.2014 04:00:00	46%	02.11.2014 14:00:00
Minimalna dnevna vrednost	0 °C	27.11.2014	67%	04.11.2014
Srednja vrednost v obdobju	7 °C		91%	

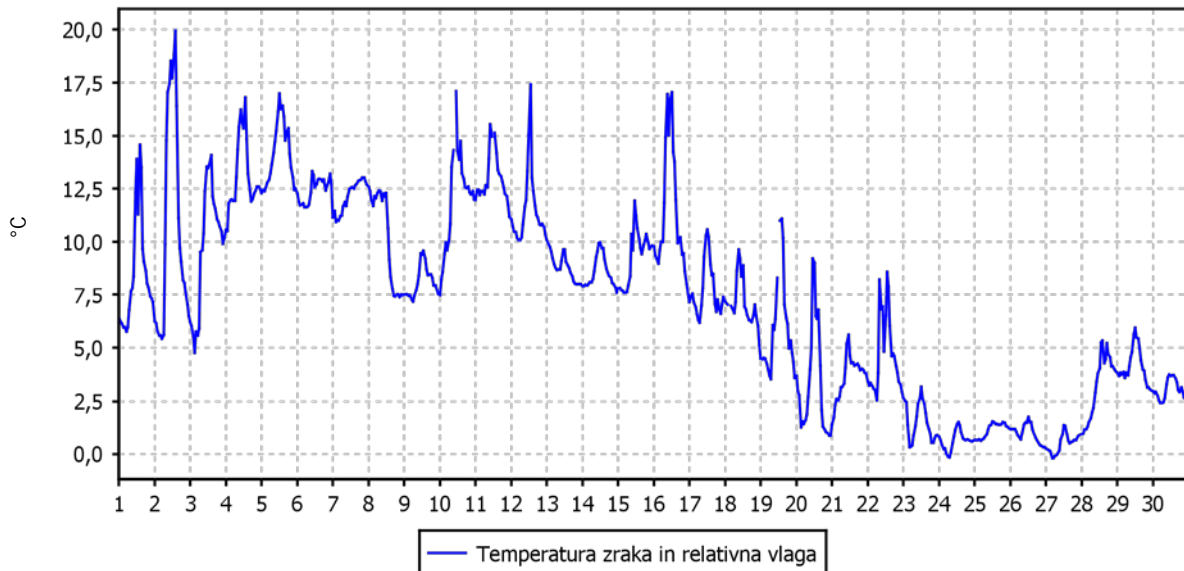
TEMPERATURA	Čas. interval - URA		Čas. interval - DAN	
	št. primerov	delež - %	št. primerov	delež - %
-50.0 do 0.0 °C	6	1	0	0
0.0 do 3.0 °C	160	22	5	17
3.0 do 6.0 °C	115	16	7	23
6.0 do 9.0 °C	155	22	6	20
9.0 do 12.0 °C	137	19	7	23
12.0 do 15.0 °C	114	16	5	17
15.0 do 18.0 °C	26	4	0	0
18.0 do 21.0 °C	3	0	0	0
21.0 do 24.0 °C	0	0	0	0
24.0 do 27.0 °C	0	0	0	0
27.0 do 30.0 °C	0	0	0	0
30.0 do 50.0 °C	0	0	0	0
Skupaj	716	100	30	100

REL. VLAŽNOST	Čas. interval - URA		Čas. interval - DAN	
	št. primerov	delež - %	št. primerov	delež - %
0.0 do 20.0 %	0	0	0	0
20.0 do 30.0 %	0	0	0	0
30.0 do 40.0 %	0	0	0	0
40.0 do 50.0 %	1	0	0	0
50.0 do 60.0 %	20	3	0	0
60.0 do 70.0 %	33	5	1	4
70.0 do 80.0 %	64	10	5	19
80.0 do 90.0 %	108	16	3	11
90.0 do 100.0 %	428	65	17	63
Skupaj	654	100	26	96

URNE VREDNOSTI - Temperatura zraka

Vnajnarje

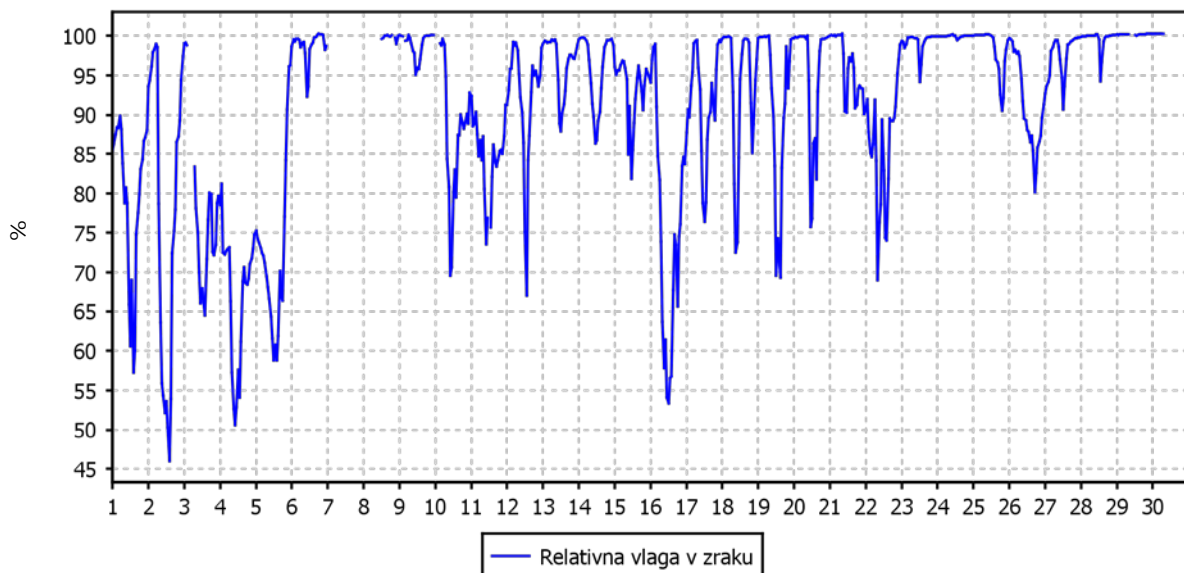
01.11.2014 do 01.12.2014



URNE VREDNOSTI - Relativna vlaga v zraku

Vnajnarje

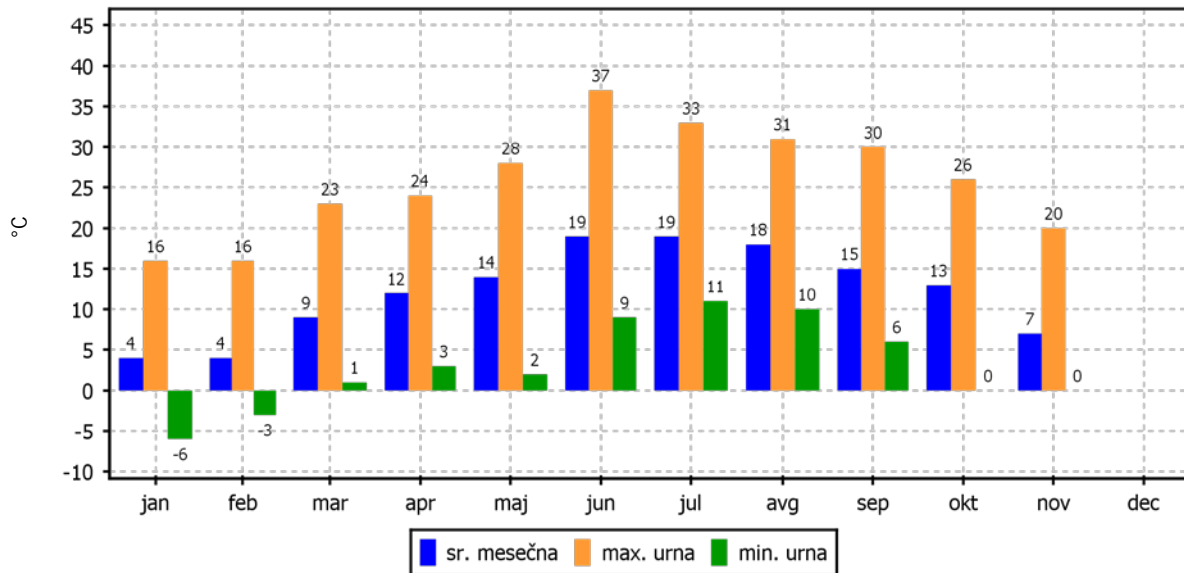
01.11.2014 do 01.12.2014



TEMPERATURA ZRAKA

Vnajnarje

01.01.2014 do 01.01.2015



2.2.3 Pregled hitrosti in smeri vetra – Zadobrova

Lokacija: Javno podjetje Energetika Ljubljana d.o.o., enota TE-TOL
 Postaja: Zadobrova
 Obdobje meritev: 01.11.2014 do 01.12.2014

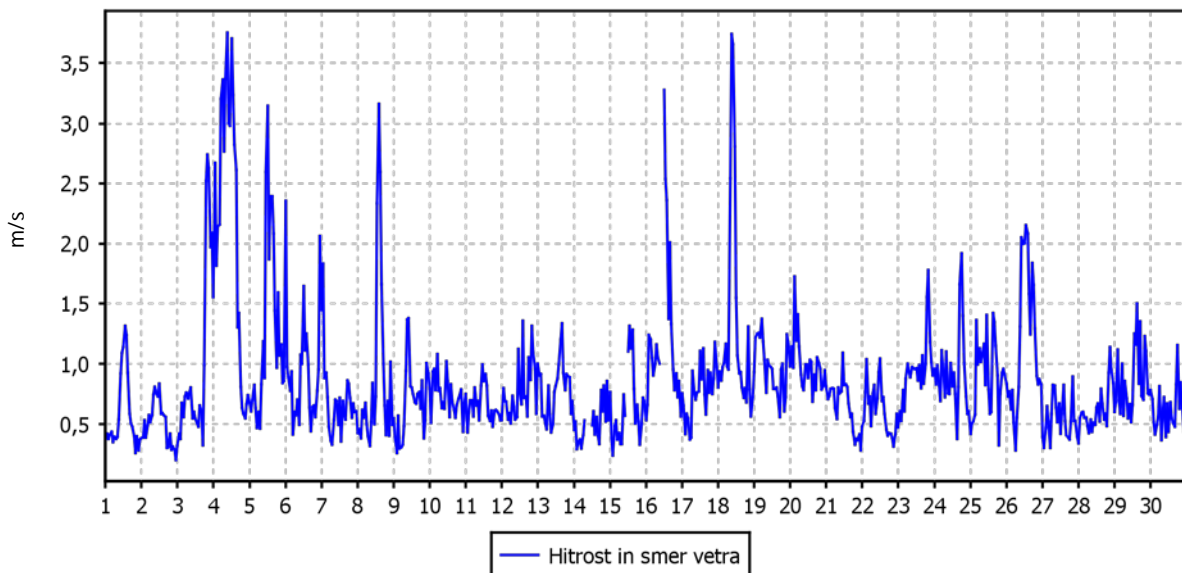
Razpoložljivih urnih podatkov:	714	99%
Maksimalna urna hitrost:	4 m/s	04.11.2014 09:00:00
Minimalna urna hitrost:	0 m/s	02.11.2014 23:00:00
Srednja hitrost v obdobju:	1 m/s	
Brezvetrje (0,0-0,1 m/s):	0	

Od (m/s)	0.1	0.2	0.5	0.7	1.0	1.5	2.0	3.0	5.0	7.0	10.0	vsota	delež
Do vklj. (m/s)	0.2	0.5	0.7	1.0	1.5	2.0	3.0	5.0	7.0	10.0	∞		
	frek.	frek.	frek.	frek.	frek.	frek.	frek.	frek.	frek.	frek.	frek.	frek.	%
N	0	8	11	20	11	0	0	0	0	0	0	50	70
NNE	0	4	11	27	9	0	0	0	0	0	0	51	71
NE	0	8	10	20	7	0	0	0	0	0	0	45	63
ENE	0	9	16	16	6	2	2	0	0	0	0	51	71
E	0	19	21	29	4	1	0	1	0	0	0	75	105
ESE	0	17	21	16	5	2	4	0	0	0	0	65	91
SE	0	18	24	23	7	2	0	0	0	0	0	74	104
SSE	1	9	14	22	16	2	1	0	0	0	0	65	91
S	0	7	9	12	5	3	4	1	0	0	0	41	57
SSW	0	7	8	4	2	0	1	0	0	0	0	22	31
SW	0	1	6	5	2	1	8	3	0	0	0	26	36
WSW	0	5	5	8	0	1	3	7	0	0	0	29	41
W	0	1	10	9	1	1	4	0	0	0	0	26	36
WNW	0	4	10	11	8	2	1	0	0	0	0	36	50
NW	0	1	7	6	7	1	0	0	0	0	0	22	31
NNW	0	6	11	10	9	0	0	0	0	0	0	36	50
SKUPAJ	1	124	194	238	99	18	28	12	0	0	0	714	1000

URNE VREDNOSTI - Hitrost vetra

Zadobrova

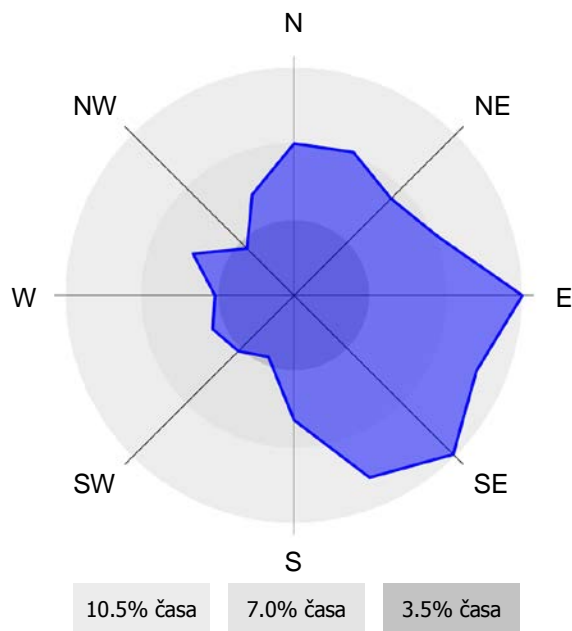
01.11.2014 do 01.12.2014



ROŽA VETROV

Zadobrova

01.11.2014 do 01.12.2014



2.2.4 Pregled hitrosti in smeri vetra – Vnajnarje

Lokacija: Javno podjetje Energetika Ljubljana d.o.o., enota TE-TOL
 Postaja: Vnajnarje
 Obdobje meritev: 01.11.2014 do 01.12.2014

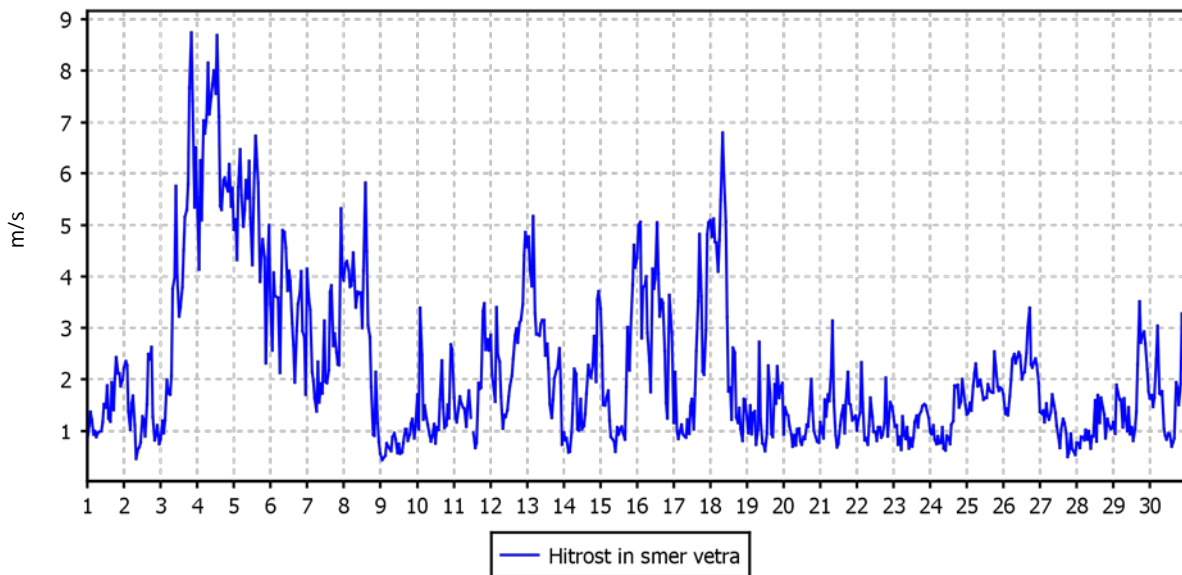
Razpoložljivih urnih podatkov:	719	100%
Maksimalna urna hitrost:	9 m/s	03.11.2014 20:00:00
Minimalna urna hitrost:	0 m/s	09.11.2014 01:00:00
Srednja hitrost v obdobju:	2 m/s	
Brezvetrje (0,0-0,1 m/s):	0	

Od (m/s)	0.1	0.2	0.5	0.7	1.0	1.5	2.0	3.0	5.0	7.0	10.0	vsota	delež
Do vklj. (m/s)	0.2	0.5	0.7	1.0	1.5	2.0	3.0	5.0	7.0	10.0	∞		
	frek.	frek.	frek.	frek.	frek.	frek.	frek.	frek.	frek.	frek.	frek.	frek.	%
N	0	0	0	4	4	6	2	2	0	0	0	18	25
NNE	0	0	0	8	9	3	6	1	0	0	0	27	38
NE	0	0	3	16	24	6	3	0	1	0	0	53	74
ENE	0	1	1	10	15	6	5	10	1	0	0	49	68
E	0	1	3	4	25	19	29	8	2	0	0	91	127
ESE	0	0	2	10	21	36	23	9	1	0	0	102	142
SE	0	0	3	7	9	15	18	31	1	0	0	84	117
SSE	0	0	0	8	6	10	11	16	1	0	0	52	72
S	0	1	3	11	7	5	3	5	3	0	0	38	53
SSW	0	0	3	5	10	2	4	13	21	0	0	58	81
SW	0	0	4	4	8	5	6	10	13	13	0	63	88
WSW	0	0	0	8	6	0	1	4	0	0	0	19	26
W	0	0	2	7	3	1	1	0	0	0	0	14	19
WNW	0	0	2	3	7	1	0	0	0	0	0	13	18
NW	0	1	3	7	2	0	0	0	0	0	0	13	18
NNW	0	0	1	9	7	6	1	1	0	0	0	25	35
SKUPAJ	0	4	30	121	163	121	113	110	44	13	0	719	1000

URNE VREDNOSTI - Hitrost vetra

Vnajnarje

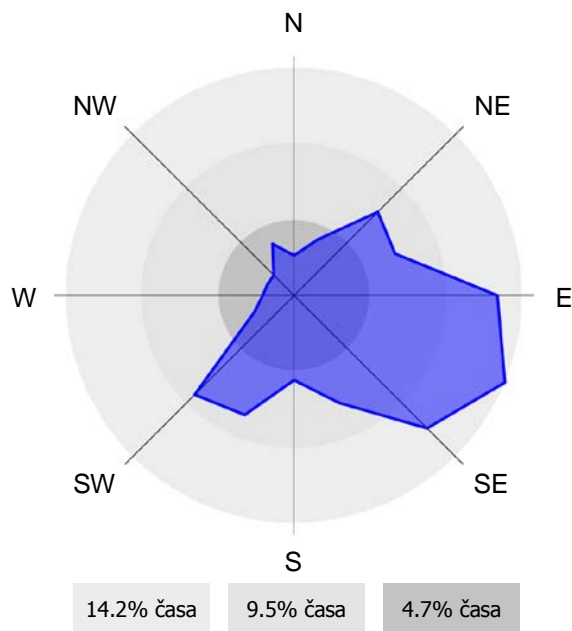
01.11.2014 do 01.12.2014



ROŽA VETROV

Vnajnarje

01.11.2014 do 01.12.2014



3. ZAKLJUČEK

Meritve onesnaženosti zraka in meteoroloških parametrov so bile opravljene z merilnim sistemom monitoringa kakovosti zunanjega zraka Javnega podjetja Energetika Ljubljana d.o.o. enote TE-TOL na lokacijah Zadobrova in Vnajarje. Merilne lokacije so v upravljanju strokovnega osebja EIMV. Postopke za izvajanje meritev in QA/QC postopke je predpisal EIMV. Izdelal je tudi obdelavo rezultatov meritev in potrdil njihovo veljavnost.

V poročilu so za mesec november 2014 podani rezultati urnih in dnevni vrednosti za parametre SO₂, NO₂, NO_x, O₃ in PM₁₀ ter statistična analiza v skladu s predpisano zakonodajo. Podani so tudi rezultati meritev meteoroloških parametrov v tem času na teh lokacijah.

V mesecu novembru 2014 je bilo na lokacijah Zadobrova in Vnajarje izmerjeno več kot 90% pravih rezultatov urnih koncentracij pravih rezultatov urnih koncentracij SO₂ v zraku, zato rezultati sledijo cilju za letno razpoložljivost uradnih podatkov meritev SO₂ monitoringa kakovosti zunanjega zraka Javnega podjetja Energetika Ljubljana d.o.o. enote TE-TOL. Urna mejna vrednost (350 µg/m³) in dnevna mejna vrednost SO₂ (125 µg/m³) na obeh lokacijah nista bili preseženi. Maksimalna urna koncentracija SO₂ na lokaciji Zadobrova je znašala 27 µg/m³, maksimalna dnevna koncentracija 12 µg/m³. Srednja mesečna koncentracija je znašala 4 µg/m³. Vrednost indeksa kakovosti zraka (CAQI) za ta parameter je zelo nizek. Onesnaženje z SO₂ je bilo nekoliko večje iz vzhodnih in južnih smeri. Največji deleži so iz smeri ENE, SSW in ESE. Enota TE-TOL d.o.o. leži v smeri SW.

Maksimalna urna koncentracija SO₂ na lokaciji Vnajarje je znašala 46 µg/m³, maksimalna dnevna koncentracija 21 µg/m³. Srednja mesečna koncentracija je znašala 4 µg/m³. Vrednost indeksa kakovosti zraka (CAQI) za ta parameter je zelo nizek. Onesnaženje z SO₂ je bilo največje iz vzhoda. Največji deleži so iz smeri E, ESE in ENE. Enota TE-TOL d.o.o. leži v smeri WNW.

V mesecu novembru 2014 je bilo na lokacijah Zadobrova in Vnajarje izmerjeno več kot 90% pravih rezultatov urnih koncentracij NO₂ v zraku, zato rezultati sledijo cilju za letno razpoložljivost uradnih podatkov meritev uradnih podatkov meritev NO₂ monitoringa kakovosti zunanjega zraka Javnega podjetja Energetika Ljubljana d.o.o. enote TE-TOL. Urna mejna vrednost (200 µg/m³) in alarmna mejna vrednost (koncentracije 3-eh zaporednih ur nad 400 µg/m³) NO₂ na obeh lokacijah nista bili preseženi. Maksimalna urna koncentracija NO₂ na lokaciji Zadobrova je znašala 83 µg/m³, maksimalna dnevna koncentracija 39 µg/m³. Srednja mesečna koncentracija je znašala 23 µg/m³. Vrednost indeksa kakovosti zraka (CAQI) za ta parameter je nizek. Onesnaženje z NO₂ je bilo največje iz zahoda. Največja deleža sta iz smeri W in WNW. Enota TE-TOL d.o.o. leži v smeri SW.

Maksimalna urna koncentracija NO₂ na lokaciji Vnajarje je znašala 32 µg/m³, maksimalna dnevna koncentracija 19 µg/m³. Srednja mesečna koncentracija je znašala 8 µg/m³. Vrednost indeksa kakovosti zraka (CAQI) za ta parameter je zelo nizek. Onesnaženje z NO₂ je bilo največje iz severozahoda. Največji deleži si iz smeri NW, NNW in WNW. Enota TE-TOL d.o.o. leži v smeri WNW.

V mesecu novembru 2014 je bilo na lokacijah Zadobrova in Vnajarje izmerjeno več kot 90% pravih rezultatov urnih koncentracij O₃ v zraku, zato rezultati sledijo cilju za letno razpoložljivost uradnih podatkov meritev O₃, monitoringa kakovosti zunanjega zraka Javnega podjetja Energetika Ljubljana d.o.o. enote TE-TOL. Opozorilna vrednost (180 µg/m³) in alarmna vrednost (240 µg/m³) O₃ na obeh lokacijah nista bili preseženi. Ciljna vrednost za varovanje zdravja ljudi (120 µg/m³) na obeh lokacijah ni bila presežena. Maksimalna urna koncentracija O₃ na lokaciji Zadobrova je znašala 81 µg/m³, maksimalna dnevna koncentracija 52 µg/m³. Srednja mesečna koncentracija je znašala 13 µg/m³. Vrednost indeksa kakovosti zraka (CAQI) za ta parameter je nizek.

Maksimalna urna koncentracija O₃ na lokaciji Vnajarje je znašala 105 µg/m³, maksimalna dnevna koncentracija 100 µg/m³. Srednja mesečna koncentracija je znašala 44 µg/m³. Vrednost indeksa kakovosti zraka (CAQI) za ta parameter je nizek. Onesnaženje z O₃ je bilo največje iz jugozahoda. Največja deleža sta iz smeri SW in SSW. Enota TE-TOL d.o.o. leži v smeri WNW.



V mesecu novembru 2014 je bilo na lokacijah Zadobrova in Vnajarje izmerjeno več kot 90% pravih rezultatov urnih koncentracij delcev PM_{10} v zraku, zato rezultati sledijo cilju za letno razpoložljivost uradnih podatkov meritev delcev PM_{10} monitoringa kakovosti zunanjega zraka Javnega podjetja Energetika Ljubljana d.o.o. enote TE-TOL. Dnevna mejna vrednost ($50 \mu\text{g}/\text{m}^3$) na obeh lokacijah ni bila presežena. Maksimalna urna koncentracija delcev PM_{10} na lokaciji Zadobrova je znašala $109 \mu\text{g}/\text{m}^3$, maksimalna dnevna koncentracija $45 \mu\text{g}/\text{m}^3$. Srednja mesečna koncentracija je znašala $29 \mu\text{g}/\text{m}^3$. Vrednost indeksa kakovosti zraka (CAQI) za ta parameter je srednji.

Maksimalna urna koncentracija delcev PM_{10} na lokaciji Vnajarje je znašala $54 \mu\text{g}/\text{m}^3$, maksimalna dnevna koncentracija $30 \mu\text{g}/\text{m}^3$. Srednja mesečna koncentracija je znašala $14 \mu\text{g}/\text{m}^3$. Vrednost indeksa kakovosti zraka (CAQI) za ta parameter je srednji. Onesnaženje z delci PM_{10} je bilo največje iz vzhoda. Največji deleži so iz smeri E, ENE in ESE. Enota TE-TOL d.o.o. leži v smeri WNW.



ELEKTROINŠTITUT MILAN VIDMAR

Laboratorij OOK

Javno podjetje Energetika Ljubljana d.o.o.
enota TE - TOL

POROČILO O PRESKUSU – MERITVE KAKOVOSTI ZUNANJEGA ZRAKA

Oznaka poročila:

EKO – 6248/XI/A

Datum izdelave:

9.12.2014

Naročnik:

Javno podjetje Energetika Ljubljana d.o.o.
Enota TE-TOL
Ljubljana, Toplarniška 19

Izvajalec:

ELEKTROINŠTITUT MILAN VIDMAR
Laboratorij OOK, Hajdrihova 2, 1000 LJUBLJANA

Delovni nalog:

214 212

Lokacija in obdobje preskusa:

Zadobrova, NOVEMBER 2014

Število strani:

18

Izvedba preskusa:

Marko Paternoster, Damjan Hohnc, Nina Miklavčič

Poročilo izdelali:

Branka Hofer, Tine Gorjup

Prejemniki poročila o preskusu:

- naročnik 2 izvoda – priloga k poročilu
- EIMV – arhiv 1 izvod

Tehnični vodja laboratorija:

Jaroslav ŠKANTAR, univ. dipl. inž. el.

Vodja laboratorija:

mag. Rudi VONČINA, univ. dipl. inž. el.



KAZALO

1.	UVOD	5
2.	MERILNA MREŽA, LOKACIJA MERILNEGA MESTA IN OPREMA	5
3.	ČASOVNO OBDOBJE	6
4.	MERILNI POSTOPEK	6
4.1	Meritev NO, NO ₂ , NO _x	6
4.2	Meritev SO ₂	7
5.	OBDELAVA IN RAZPOLOŽLJIVOST PODATKOV	7
6.	POMEN OZNAK	7
7.	REZULTATI MERITEV	9
7.1	Rezultati meritev NO ₂	9
7.2	Rezultati meritev SO ₂	14



1. UVOD

Meritve onesnaženosti zraka in meteoroloških parametrov so bile opravljene z mobilno imisijsko postajo Elektroinštituta Milan Vidmar. Merilni sistem je upravljalo osebje Elektroinštitut Milan Vidmar (EIMV), Ljubljana, Hajdrihova 2. Postopke za izvajanje meritev in QA/QC postopke je predpisal EIMV, ki je izdelal tudi končno obdelavo rezultatov meritev in potrdil njihovo veljavnost.

2. MERILNA MREŽA, LOKACIJA MERILNEGA MESTA IN OPREMA

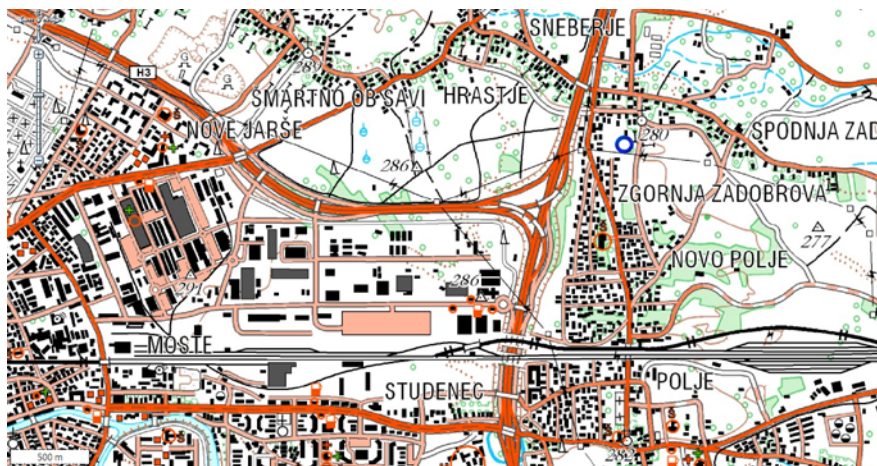
Monitoring kakovosti zunanjega zraka se v okolici Javnega podjetja Energetika Ljubljana d.o.o., enota TE -TOL izvaja na lokaciji Zadobrova. Meritve kakovosti zraka se izvajajo z merilnim sistemom monitoringa kakovosti zunanjega zraka okolici Javnega podjetja Energetika Ljubljana d.o.o., enota TE -TOL (ekološki informacijski sistem okolici Javnega podjetja Energetika Ljubljana d.o.o., enota TE -TOL) Z njim upravlja osebje Elektroinštituta Milan Vidmar, Hajdrihova 2, Ljubljana. Postopke za izvajanje meritev in postopke nadzora skladnosti prav tako predpisuje Elektroinštitut Milan Vidmar, ki izdeluje tudi končno obdelavo rezultatov meritev in potrdi njihovo veljavnost.

Koordinate merilnih postaj v monitoringu kakovosti zunanjega zraka:

Merilna postaja	Nadmorska višina	GKKY	GKKX
AMP Zadobrova	280 m	468131	103114

Klasifikacija merilnih mest v monitoringu kakovosti zunanjega zraka:

Merilna postaja	Tip merilnega mesta	Geografski opis	Tip območja	Značilnosti območja
AMP Zadobrova	B – ozadje	16 – ravnina	S – predmestno	R – stanovanjsko, A – kmetijsko



Slika: Lokacija merilne postaje kakovosti zraka - Zadobrova. Vir: Google Maps (maps.google.com)

3. ČASOVNO OBDOBJE

V poročilu so podani rezultati za NOVEMBER 2014.

4. MERILNI POSTOPEK

4.1 Meritev NO, NO₂, NO_x

Merjena snov	Preskusna metoda	vključeno v LP-063
dušikov monoksid (NO)	SIST EN 14211:2005	DA
dušikov dioksid (NO ₂)	SIST EN 14211:2005	DA
Merilna oprema: analizator NO, NO ₂ , NO _x , tip APNA 370, proizvajalec Horiba, inv št. 6154		
Merjena snov	NO	NO₂
Merilna metoda	kemiluminiscenca	kemiluminiscenca z NO ₂ /NO pretvornikom
Merilno območje	2 – 1200 µg/m ³	2 – 500 µg/m ³
Ocenjena merilna negotovost (K=2)	11,1% (relativno) izmerjene vrednosti	11,1% (relativno) izmerjene vrednosti
Meja določljivosti	2 µg/m ³	2 µg/m ³
Postopki za zagotavljanje kakovosti ob izvedbi preskusa		
Dnevna kontrola: vsakih 24 ur se izvede kontrola delovanja z internim kalibratorjem, kriteriji sprejemljivosti: odstopanje zero < 5 ppb, odstopanje span: <±5 % testne vrednosti		
Kalibracija: na 3 mesece s certificiranimi testnimi plini		
Preskus delovanja: kontrola učinkovitosti filtrov na 3 mesece, kontrola linearnosti na 1 leto		
Značilnosti preskusne metode		
Vzorčenje: steklena cev		
Zajem podatkov: industrijski računalnik NI cRio 9073 s programskim paketom LabView, frekvenca vzorčenja: 10 s, digitalni prenos podatkov		
Podajanje rezultatov: v poročilu so prikazana urna povprečja		

4.2 Meritev SO₂

Merjena snov	Preskusna metoda	vključeno v LP-063
žveplov dioksid (SO ₂)	SIST EN 14212:2005	DA
Merilna oprema: analizator SO ₂ , tip APSA 370, proizvajalec Horiba, inv št. 6216		
Merjena snov	SO₂	
Merilna metoda	ultravijolična fluorescenca	
Merilno območje	1 – 1000 µg/m ³	
Ocenjena merilna negotovost (K=2)	13,1% (relativno) izmerjene vrednosti	
Meja določljivosti	1 µg/m ³	
Postopki za zagotavljanje kakovosti ob izvedbi preskusa		
Dnevna kontrola: vsakih 24 ur se izvede kontrola delovanja z internim kalibratorjem, kriteriji sprejemljivosti: odstopanje zero < 5 ppb, odstopanje span: <±5 % testne vrednosti		
Kalibracija: na 3 mesece s certificiranimi testnimi plini		
Preskus delovanja: kontrola učinkovitosti filtrov na 3 mesece, kontrola linearnosti na 1 leto		
Značilnosti preskusne metode		
Vzorčenje: steklena cev		
Zajem podatkov: industrijski računalnik NI cRio 9073 s programskim paketom LabView, frekvenca vzorčenja: 10 s, digitalni prenos podatkov		
Podajanje rezultatov: v poročilu so prikazana urna povprečja		

Navedena negotovost je podana kot standardna deviacija, pomnožena s faktorjem dva, tj. $k = 2$. Standardna negotovost je izračunana iz prispevkov negotovosti, ki izvirajo iz etalona, iz preskusne metode in pogojev okolja, kot tudi iz kratkotrajnih prispevkov predmeta preskušanja, v skladu z dokumentom EA-4/02.

5. OBDELAVA IN RAZPOLOŽLJIVOST PODATKOV

Vsakemu 10 s podatku se določi veljavnost glede na status merilnika in stanje logičnih kontrol. Iz veljavnih 10 s podatkov se izračuna urno povprečje. Opis uporabljenih kontrol in razpoložljivost mesečnih podatkov se nahaja v mesečnem QA/QC poročilu:

- Ocena skladnosti delovanja AMP kakovosti zunanjega zraka Javno podjetje Energetika Ljubljana d.o.o., enota TE – TOL z zahtevami RS in EU, NOVEMBER 2014, EKO – 6248/XI/A.

6. POMEN OZNAK

- Konc - koncentracija merjene snovi v µg/m³ pri 293 K in 101,3 kPa,
 - - pogoji za izvajanje meritev niso bili ustrezni,
 # - rezultat meritve izven akreditiranega merilnega območja.



7. REZULTATI MERITEV

7.1 Rezultati meritev NO₂

DATUM	URA	VREDNOST
01.11.2014	0:00	24
01.11.2014	1:00	25
01.11.2014	2:00	24
01.11.2014	3:00	24
01.11.2014	4:00	22
01.11.2014	5:00	22
01.11.2014	6:00	19
01.11.2014	7:00	21
01.11.2014	8:00	28
01.11.2014	9:00	25
01.11.2014	10:00	18
01.11.2014	11:00	8
01.11.2014	12:00	6
01.11.2014	13:00	6
01.11.2014	14:00	7
01.11.2014	15:00	10
01.11.2014	16:00	35
01.11.2014	17:00	54
01.11.2014	18:00	40
01.11.2014	19:00	25
01.11.2014	20:00	18
01.11.2014	21:00	28
01.11.2014	22:00	21
01.11.2014	23:00	20
02.11.2014	0:00	21
02.11.2014	1:00	23
02.11.2014	2:00	27
02.11.2014	3:00	28
02.11.2014	4:00	24
02.11.2014	5:00	22
02.11.2014	6:00	23
02.11.2014	7:00	22
02.11.2014	8:00	20
02.11.2014	9:00	20
02.11.2014	10:00	17
02.11.2014	11:00	18
02.11.2014	12:00	18
02.11.2014	13:00	20
02.11.2014	14:00	26
02.11.2014	15:00	25
02.11.2014	16:00	22
02.11.2014	17:00	27
02.11.2014	18:00	24
02.11.2014	19:00	24
02.11.2014	20:00	23
02.11.2014	21:00	17
02.11.2014	22:00	17
02.11.2014	23:00	20
03.11.2014	0:00	28
03.11.2014	1:00	31

DATUM	URA	VREDNOST
03.11.2014	2:00	31
03.11.2014	3:00	31
03.11.2014	4:00	31
03.11.2014	5:00	30
03.11.2014	6:00	30
03.11.2014	7:00	27
03.11.2014	8:00	30
03.11.2014	9:00	30
03.11.2014	10:00	35
03.11.2014	11:00	37
03.11.2014	12:00	36
03.11.2014	13:00	31
03.11.2014	14:00	45
03.11.2014	15:00	47
03.11.2014	16:00	46
03.11.2014	17:00	44
03.11.2014	18:00	54
03.11.2014	19:00	27
03.11.2014	20:00	13
03.11.2014	21:00	13
03.11.2014	22:00	11
03.11.2014	23:00	12
04.11.2014	0:00	19
04.11.2014	1:00	21
04.11.2014	2:00	13
04.11.2014	3:00	13
04.11.2014	4:00	21
04.11.2014	5:00	15
04.11.2014	6:00	27
04.11.2014	7:00	20
04.11.2014	8:00	19
04.11.2014	9:00	12
04.11.2014	10:00	9
04.11.2014	11:00	10
04.11.2014	12:00	9
04.11.2014	13:00	20
04.11.2014	14:00	18
04.11.2014	15:00	16
04.11.2014	16:00	29
04.11.2014	17:00	13
04.11.2014	18:00	45
04.11.2014	19:00	83
04.11.2014	20:00	72
04.11.2014	21:00	63
04.11.2014	22:00	54
04.11.2014	23:00	49
05.11.2014	0:00	39
05.11.2014	1:00	36
05.11.2014	2:00	31
05.11.2014	3:00	25

DATUM	URA	VREDNOST
05.11.2014	4:00	31
05.11.2014	5:00	32
05.11.2014	6:00	41
05.11.2014	7:00	60
05.11.2014	8:00	54
05.11.2014	9:00	55
05.11.2014	10:00	52
05.11.2014	11:00	10
05.11.2014	12:00	5
05.11.2014	13:00	6
05.11.2014	14:00	8
05.11.2014	15:00	9
05.11.2014	16:00	16
05.11.2014	17:00	43
05.11.2014	18:00	42
05.11.2014	19:00	54
05.11.2014	20:00	37
05.11.2014	21:00	33
05.11.2014	22:00	22
05.11.2014	23:00	15
06.11.2014	0:00	24
06.11.2014	1:00	17
06.11.2014	2:00	9
06.11.2014	3:00	10
06.11.2014	4:00	21
06.11.2014	5:00	30
06.11.2014	6:00	28
06.11.2014	7:00	27
06.11.2014	8:00	34
06.11.2014	9:00	22
06.11.2014	10:00	26
06.11.2014	11:00	21
06.11.2014	12:00	6
06.11.2014	13:00	22
06.11.2014	14:00	43
06.11.2014	15:00	48
06.11.2014	16:00	46
06.11.2014	17:00	52
06.11.2014	18:00	41
06.11.2014	19:00	28
06.11.2014	20:00	51
06.11.2014	21:00	44
06.11.2014	22:00	43
06.11.2014	23:00	33
07.11.2014	0:00	7
07.11.2014	1:00	8
07.11.2014	2:00	9
07.11.2014	3:00	7
07.11.2014	4:00	28
07.11.2014	5:00	34

DATUM	URA	VREDNOST
07.11.2014	6:00	39
07.11.2014	7:00	34
07.11.2014	8:00	39
07.11.2014	9:00	52
07.11.2014	10:00	44
07.11.2014	11:00	36
07.11.2014	12:00	40
07.11.2014	13:00	41
07.11.2014	14:00	48
07.11.2014	15:00	49
07.11.2014	16:00	52
07.11.2014	17:00	64
07.11.2014	18:00	60
07.11.2014	19:00	51
07.11.2014	20:00	50
07.11.2014	21:00	51
07.11.2014	22:00	47
07.11.2014	23:00	47
08.11.2014	0:00	37
08.11.2014	1:00	43
08.11.2014	2:00	38
08.11.2014	3:00	34
08.11.2014	4:00	39
08.11.2014	5:00	36
08.11.2014	6:00	31
08.11.2014	7:00	27
08.11.2014	8:00	28
08.11.2014	9:00	33
08.11.2014	10:00	34
08.11.2014	11:00	14
08.11.2014	12:00	9
08.11.2014	13:00	6
08.11.2014	14:00	4
08.11.2014	15:00	2
08.11.2014	16:00	4
08.11.2014	17:00	4
08.11.2014	18:00	29
08.11.2014	19:00	31
08.11.2014	20:00	40
08.11.2014	21:00	22
08.11.2014	22:00	23
08.11.2014	23:00	12
09.11.2014	0:00	18
09.11.2014	1:00	17
09.11.2014	2:00	9
09.11.2014	3:00	10
09.11.2014	4:00	9
09.11.2014	5:00	17
09.11.2014	6:00	17
09.11.2014	7:00	18
09.11.2014	8:00	17
09.11.2014	9:00	16
09.11.2014	10:00	13
09.11.2014	11:00	8
09.11.2014	12:00	7

DATUM	URA	VREDNOST
09.11.2014	13:00	6
09.11.2014	14:00	6
09.11.2014	15:00	6
09.11.2014	16:00	7
09.11.2014	17:00	8
09.11.2014	18:00	7
09.11.2014	19:00	11
09.11.2014	20:00	15
09.11.2014	21:00	15
09.11.2014	22:00	11
09.11.2014	23:00	7
10.11.2014	0:00	5
10.11.2014	1:00	7
10.11.2014	2:00	7
10.11.2014	3:00	5
10.11.2014	4:00	7
10.11.2014	5:00	8
10.11.2014	6:00	10
10.11.2014	7:00	15
10.11.2014	8:00	21
10.11.2014	9:00	20
10.11.2014	10:00	20
10.11.2014	11:00	26
10.11.2014	12:00	34
10.11.2014	13:00	38
10.11.2014	14:00	39
10.11.2014	15:00	39
10.11.2014	16:00	42
10.11.2014	17:00	30
10.11.2014	18:00	26
10.11.2014	19:00	21
10.11.2014	20:00	20
10.11.2014	21:00	20
10.11.2014	22:00	16
10.11.2014	23:00	14
11.11.2014	0:00	16
11.11.2014	1:00	12
11.11.2014	2:00	14
11.11.2014	3:00	12
11.11.2014	4:00	15
11.11.2014	5:00	17
11.11.2014	6:00	17
11.11.2014	7:00	18
11.11.2014	8:00	17
11.11.2014	9:00	17
11.11.2014	10:00	15
11.11.2014	11:00	24
11.11.2014	12:00	34
11.11.2014	13:00	38
11.11.2014	14:00	38
11.11.2014	15:00	51
11.11.2014	16:00	37
11.11.2014	17:00	30
11.11.2014	18:00	25
11.11.2014	19:00	21

DATUM	URA	VREDNOST
11.11.2014	20:00	21
11.11.2014	21:00	21
11.11.2014	22:00	18
11.11.2014	23:00	20
12.11.2014	0:00	21
12.11.2014	1:00	19
12.11.2014	2:00	22
12.11.2014	3:00	21
12.11.2014	4:00	21
12.11.2014	5:00	18
12.11.2014	6:00	26
12.11.2014	7:00	24
12.11.2014	8:00	29
12.11.2014	9:00	35
12.11.2014	10:00	31
12.11.2014	11:00	27
12.11.2014	12:00	26
12.11.2014	13:00	21
12.11.2014	14:00	29
12.11.2014	15:00	34
12.11.2014	16:00	49
12.11.2014	17:00	49
12.11.2014	18:00	28
12.11.2014	19:00	10
12.11.2014	20:00	7
12.11.2014	21:00	7
12.11.2014	22:00	15
12.11.2014	23:00	7
13.11.2014	0:00	5
13.11.2014	1:00	6
13.11.2014	2:00	15
13.11.2014	3:00	17
13.11.2014	4:00	31
13.11.2014	5:00	9
13.11.2014	6:00	28
13.11.2014	7:00	17
13.11.2014	8:00	27
13.11.2014	9:00	29
13.11.2014	10:00	-
13.11.2014	11:00	-
13.11.2014	12:00	-
13.11.2014	13:00	12
13.11.2014	14:00	13
13.11.2014	15:00	19
13.11.2014	16:00	19
13.11.2014	17:00	19
13.11.2014	18:00	21
13.11.2014	19:00	17
13.11.2014	20:00	17
13.11.2014	21:00	17
13.11.2014	22:00	19
13.11.2014	23:00	18
14.11.2014	0:00	19
14.11.2014	1:00	17
14.11.2014	2:00	14

DATUM	URA	VREDNOST
14.11.2014	3:00	13
14.11.2014	4:00	10
14.11.2014	5:00	12
14.11.2014	6:00	12
14.11.2014	7:00	13
14.11.2014	8:00	-
14.11.2014	9:00	-
14.11.2014	10:00	-
14.11.2014	11:00	-
14.11.2014	12:00	24
14.11.2014	13:00	19
14.11.2014	14:00	18
14.11.2014	15:00	23
14.11.2014	16:00	30
14.11.2014	17:00	26
14.11.2014	18:00	19
14.11.2014	19:00	15
14.11.2014	20:00	12
14.11.2014	21:00	21
14.11.2014	22:00	20
14.11.2014	23:00	16
15.11.2014	0:00	15
15.11.2014	1:00	8
15.11.2014	2:00	6
15.11.2014	3:00	6
15.11.2014	4:00	14
15.11.2014	5:00	14
15.11.2014	6:00	11
15.11.2014	7:00	9
15.11.2014	8:00	22
15.11.2014	9:00	20
15.11.2014	10:00	12
15.11.2014	11:00	-
15.11.2014	12:00	18
15.11.2014	13:00	23
15.11.2014	14:00	24
15.11.2014	15:00	27
15.11.2014	16:00	29
15.11.2014	17:00	25
15.11.2014	18:00	23
15.11.2014	19:00	24
15.11.2014	20:00	21
15.11.2014	21:00	22
15.11.2014	22:00	24
15.11.2014	23:00	20
16.11.2014	0:00	19
16.11.2014	1:00	20
16.11.2014	2:00	21
16.11.2014	3:00	23
16.11.2014	4:00	20
16.11.2014	5:00	26
16.11.2014	6:00	26
16.11.2014	7:00	15
16.11.2014	8:00	8
16.11.2014	9:00	12

DATUM	URA	VREDNOST
16.11.2014	10:00	-
16.11.2014	11:00	-
16.11.2014	12:00	10
16.11.2014	13:00	13
16.11.2014	14:00	7
16.11.2014	15:00	15
16.11.2014	16:00	9
16.11.2014	17:00	14
16.11.2014	18:00	50
16.11.2014	19:00	31
16.11.2014	20:00	40
16.11.2014	21:00	20
16.11.2014	22:00	26
16.11.2014	23:00	29
17.11.2014	0:00	26
17.11.2014	1:00	28
17.11.2014	2:00	23
17.11.2014	3:00	21
17.11.2014	4:00	21
17.11.2014	5:00	12
17.11.2014	6:00	14
17.11.2014	7:00	34
17.11.2014	8:00	37
17.11.2014	9:00	39
17.11.2014	10:00	39
17.11.2014	11:00	42
17.11.2014	12:00	42
17.11.2014	13:00	42
17.11.2014	14:00	39
17.11.2014	15:00	46
17.11.2014	16:00	52
17.11.2014	17:00	45
17.11.2014	18:00	42
17.11.2014	19:00	53
17.11.2014	20:00	41
17.11.2014	21:00	15
17.11.2014	22:00	15
17.11.2014	23:00	16
18.11.2014	0:00	9
18.11.2014	1:00	13
18.11.2014	2:00	10
18.11.2014	3:00	4
18.11.2014	4:00	4
18.11.2014	5:00	9
18.11.2014	6:00	11
18.11.2014	7:00	32
18.11.2014	8:00	12
18.11.2014	9:00	16
18.11.2014	10:00	14
18.11.2014	11:00	22
18.11.2014	12:00	26
18.11.2014	13:00	27
18.11.2014	14:00	23
18.11.2014	15:00	18
18.11.2014	16:00	30

DATUM	URA	VREDNOST
18.11.2014	17:00	49
18.11.2014	18:00	24
18.11.2014	19:00	43
18.11.2014	20:00	47
18.11.2014	21:00	45
18.11.2014	22:00	41
18.11.2014	23:00	26
19.11.2014	0:00	32
19.11.2014	1:00	19
19.11.2014	2:00	13
19.11.2014	3:00	15
19.11.2014	4:00	13
19.11.2014	5:00	16
19.11.2014	6:00	28
19.11.2014	7:00	21
19.11.2014	8:00	15
19.11.2014	9:00	28
19.11.2014	10:00	39
19.11.2014	11:00	37
19.11.2014	12:00	32
19.11.2014	13:00	33
19.11.2014	14:00	32
19.11.2014	15:00	42
19.11.2014	16:00	43
19.11.2014	17:00	43
19.11.2014	18:00	38
19.11.2014	19:00	35
19.11.2014	20:00	37
19.11.2014	21:00	37
19.11.2014	22:00	34
19.11.2014	23:00	30
20.11.2014	0:00	28
20.11.2014	1:00	28
20.11.2014	2:00	31
20.11.2014	3:00	30
20.11.2014	4:00	28
20.11.2014	5:00	23
20.11.2014	6:00	25
20.11.2014	7:00	25
20.11.2014	8:00	24
20.11.2014	9:00	23
20.11.2014	10:00	24
20.11.2014	11:00	19
20.11.2014	12:00	20
20.11.2014	13:00	28
20.11.2014	14:00	37
20.11.2014	15:00	39
20.11.2014	16:00	41
20.11.2014	17:00	36
20.11.2014	18:00	38
20.11.2014	19:00	36
20.11.2014	20:00	34
20.11.2014	21:00	35
20.11.2014	22:00	31
20.11.2014	23:00	28

DATUM	URA	VREDNOST
21.11.2014	0:00	28
21.11.2014	1:00	27
21.11.2014	2:00	26
21.11.2014	3:00	26
21.11.2014	4:00	24
21.11.2014	5:00	22
21.11.2014	6:00	23
21.11.2014	7:00	24
21.11.2014	8:00	23
21.11.2014	9:00	22
21.11.2014	10:00	21
21.11.2014	11:00	24
21.11.2014	12:00	23
21.11.2014	13:00	21
21.11.2014	14:00	23
21.11.2014	15:00	34
21.11.2014	16:00	33
21.11.2014	17:00	38
21.11.2014	18:00	32
21.11.2014	19:00	24
21.11.2014	20:00	21
21.11.2014	21:00	21
21.11.2014	22:00	18
21.11.2014	23:00	14
22.11.2014	0:00	18
22.11.2014	1:00	17
22.11.2014	2:00	19
22.11.2014	3:00	11
22.11.2014	4:00	17
22.11.2014	5:00	19
22.11.2014	6:00	20
22.11.2014	7:00	20
22.11.2014	8:00	19
22.11.2014	9:00	24
22.11.2014	10:00	24
22.11.2014	11:00	24
22.11.2014	12:00	27
22.11.2014	13:00	30
22.11.2014	14:00	33
22.11.2014	15:00	39
22.11.2014	16:00	40
22.11.2014	17:00	32
22.11.2014	18:00	29
22.11.2014	19:00	24
22.11.2014	20:00	25
22.11.2014	21:00	18
22.11.2014	22:00	18
22.11.2014	23:00	19
23.11.2014	0:00	20
23.11.2014	1:00	19
23.11.2014	2:00	19
23.11.2014	3:00	29
23.11.2014	4:00	29
23.11.2014	5:00	29
23.11.2014	6:00	23

DATUM	URA	VREDNOST
23.11.2014	7:00	17
23.11.2014	8:00	21
23.11.2014	9:00	25
23.11.2014	10:00	26
23.11.2014	11:00	25
23.11.2014	12:00	27
23.11.2014	13:00	28
23.11.2014	14:00	26
23.11.2014	15:00	23
23.11.2014	16:00	23
23.11.2014	17:00	14
23.11.2014	18:00	9
23.11.2014	19:00	10
23.11.2014	20:00	10
23.11.2014	21:00	10
23.11.2014	22:00	14
23.11.2014	23:00	14
24.11.2014	0:00	15
24.11.2014	1:00	15
24.11.2014	2:00	11
24.11.2014	3:00	13
24.11.2014	4:00	12
24.11.2014	5:00	21
24.11.2014	6:00	26
24.11.2014	7:00	31
24.11.2014	8:00	29
24.11.2014	9:00	28
24.11.2014	10:00	30
24.11.2014	11:00	31
24.11.2014	12:00	31
24.11.2014	13:00	31
24.11.2014	14:00	27
24.11.2014	15:00	24
24.11.2014	16:00	26
24.11.2014	17:00	16
24.11.2014	18:00	16
24.11.2014	19:00	14
24.11.2014	20:00	15
24.11.2014	21:00	12
24.11.2014	22:00	12
24.11.2014	23:00	8
25.11.2014	0:00	9
25.11.2014	1:00	9
25.11.2014	2:00	9
25.11.2014	3:00	9
25.11.2014	4:00	12
25.11.2014	5:00	11
25.11.2014	6:00	12
25.11.2014	7:00	11
25.11.2014	8:00	11
25.11.2014	9:00	10
25.11.2014	10:00	10
25.11.2014	11:00	9
25.11.2014	12:00	16
25.11.2014	13:00	17

DATUM	URA	VREDNOST
25.11.2014	14:00	17
25.11.2014	15:00	15
25.11.2014	16:00	17
25.11.2014	17:00	18
25.11.2014	18:00	18
25.11.2014	19:00	16
25.11.2014	20:00	20
25.11.2014	21:00	11
25.11.2014	22:00	10
25.11.2014	23:00	9
26.11.2014	0:00	9
26.11.2014	1:00	7
26.11.2014	2:00	7
26.11.2014	3:00	8
26.11.2014	4:00	7
26.11.2014	5:00	13
26.11.2014	6:00	19
26.11.2014	7:00	15
26.11.2014	8:00	13
26.11.2014	9:00	10
26.11.2014	10:00	7
26.11.2014	11:00	6
26.11.2014	12:00	6
26.11.2014	13:00	7
26.11.2014	14:00	7
26.11.2014	15:00	9
26.11.2014	16:00	11
26.11.2014	17:00	14
26.11.2014	18:00	13
26.11.2014	19:00	11
26.11.2014	20:00	10
26.11.2014	21:00	16
26.11.2014	22:00	20
26.11.2014	23:00	21
27.11.2014	0:00	20
27.11.2014	1:00	29
27.11.2014	2:00	23
27.11.2014	3:00	16
27.11.2014	4:00	16
27.11.2014	5:00	15
27.11.2014	6:00	15
27.11.2014	7:00	18
27.11.2014	8:00	17
27.11.2014	9:00	13
27.11.2014	10:00	16
27.11.2014	11:00	12
27.11.2014	12:00	11
27.11.2014	13:00	14
27.11.2014	14:00	13
27.11.2014	15:00	17
27.11.2014	16:00	21
27.11.2014	17:00	26
27.11.2014	18:00	27
27.11.2014	19:00	27
27.11.2014	20:00	23

DATUM	URA	VREDNOST
27.11.2014	21:00	21
27.11.2014	22:00	21
27.11.2014	23:00	15
28.11.2014	0:00	17
28.11.2014	1:00	20
28.11.2014	2:00	19
28.11.2014	3:00	15
28.11.2014	4:00	16
28.11.2014	5:00	18
28.11.2014	6:00	18
28.11.2014	7:00	19
28.11.2014	8:00	20
28.11.2014	9:00	20
28.11.2014	10:00	22
28.11.2014	11:00	22
28.11.2014	12:00	23
28.11.2014	13:00	24
28.11.2014	14:00	26
28.11.2014	15:00	29
28.11.2014	16:00	26
28.11.2014	17:00	29
28.11.2014	18:00	33
28.11.2014	19:00	24
28.11.2014	20:00	22
28.11.2014	21:00	20
28.11.2014	22:00	19
28.11.2014	23:00	19

DATUM	URA	VREDNOST
29.11.2014	0:00	19
29.11.2014	1:00	19
29.11.2014	2:00	18
29.11.2014	3:00	17
29.11.2014	4:00	16
29.11.2014	5:00	17
29.11.2014	6:00	19
29.11.2014	7:00	21
29.11.2014	8:00	19
29.11.2014	9:00	20
29.11.2014	10:00	19
29.11.2014	11:00	24
29.11.2014	12:00	25
29.11.2014	13:00	27
29.11.2014	14:00	23
29.11.2014	15:00	23
29.11.2014	16:00	24
29.11.2014	17:00	22
29.11.2014	18:00	20
29.11.2014	19:00	20
29.11.2014	20:00	17
29.11.2014	21:00	16
29.11.2014	22:00	15
29.11.2014	23:00	13
30.11.2014	0:00	13
30.11.2014	1:00	13
30.11.2014	2:00	15

DATUM	URA	VREDNOST
30.11.2014	3:00	14
30.11.2014	4:00	12
30.11.2014	5:00	12
30.11.2014	6:00	12
30.11.2014	7:00	11
30.11.2014	8:00	9
30.11.2014	9:00	10
30.11.2014	10:00	11
30.11.2014	11:00	11
30.11.2014	12:00	12
30.11.2014	13:00	11
30.11.2014	14:00	11
30.11.2014	15:00	11
30.11.2014	16:00	13
30.11.2014	17:00	14
30.11.2014	18:00	15
30.11.2014	19:00	15
30.11.2014	20:00	14
30.11.2014	21:00	14
30.11.2014	22:00	13
30.11.2014	23:00	13

7.2 Rezultati meritev SO₂

DATUM	URA	VREDNOST
01.11.2014	0:00	4
01.11.2014	1:00	4
01.11.2014	2:00	4
01.11.2014	3:00	5
01.11.2014	4:00	4
01.11.2014	5:00	4
01.11.2014	6:00	4
01.11.2014	7:00	4
01.11.2014	8:00	5
01.11.2014	9:00	5
01.11.2014	10:00	5
01.11.2014	11:00	4
01.11.2014	12:00	4
01.11.2014	13:00	4
01.11.2014	14:00	4
01.11.2014	15:00	4
01.11.2014	16:00	4
01.11.2014	17:00	5
01.11.2014	18:00	4
01.11.2014	19:00	4
01.11.2014	20:00	4
01.11.2014	21:00	4
01.11.2014	22:00	4
01.11.2014	23:00	4
02.11.2014	0:00	4
02.11.2014	1:00	4
02.11.2014	2:00	4
02.11.2014	3:00	4
02.11.2014	4:00	4
02.11.2014	5:00	4
02.11.2014	6:00	4
02.11.2014	7:00	4
02.11.2014	8:00	4
02.11.2014	9:00	4
02.11.2014	10:00	4
02.11.2014	11:00	4
02.11.2014	12:00	4
02.11.2014	13:00	4
02.11.2014	14:00	5
02.11.2014	15:00	5
02.11.2014	16:00	4
02.11.2014	17:00	4
02.11.2014	18:00	4
02.11.2014	19:00	4
02.11.2014	20:00	4
02.11.2014	21:00	4
02.11.2014	22:00	4
02.11.2014	23:00	4
03.11.2014	0:00	4
03.11.2014	1:00	4
03.11.2014	2:00	4
03.11.2014	3:00	4

DATUM	URA	VREDNOST
03.11.2014	4:00	4
03.11.2014	5:00	4
03.11.2014	6:00	4
03.11.2014	7:00	4
03.11.2014	8:00	5
03.11.2014	9:00	5
03.11.2014	10:00	7
03.11.2014	11:00	6
03.11.2014	12:00	6
03.11.2014	13:00	6
03.11.2014	14:00	6
03.11.2014	15:00	6
03.11.2014	16:00	6
03.11.2014	17:00	6
03.11.2014	18:00	6
03.11.2014	19:00	5
03.11.2014	20:00	5
03.11.2014	21:00	5
03.11.2014	22:00	5
03.11.2014	23:00	5
04.11.2014	0:00	5
04.11.2014	1:00	6
04.11.2014	2:00	6
04.11.2014	3:00	5
04.11.2014	4:00	5
04.11.2014	5:00	5
04.11.2014	6:00	5
04.11.2014	7:00	5
04.11.2014	8:00	5
04.11.2014	9:00	5
04.11.2014	10:00	5
04.11.2014	11:00	4
04.11.2014	12:00	4
04.11.2014	13:00	6
04.11.2014	14:00	6
04.11.2014	15:00	4
04.11.2014	16:00	5
04.11.2014	17:00	4
04.11.2014	18:00	5
04.11.2014	19:00	6
04.11.2014	20:00	5
04.11.2014	21:00	5
04.11.2014	22:00	5
04.11.2014	23:00	5
05.11.2014	0:00	5
05.11.2014	1:00	4
05.11.2014	2:00	4
05.11.2014	3:00	4
05.11.2014	4:00	4
05.11.2014	5:00	5
05.11.2014	6:00	5
05.11.2014	7:00	7

DATUM	URA	VREDNOST
05.11.2014	8:00	6
05.11.2014	9:00	6
05.11.2014	10:00	6
05.11.2014	11:00	5
05.11.2014	12:00	5
05.11.2014	13:00	4
05.11.2014	14:00	5
05.11.2014	15:00	5
05.11.2014	16:00	5
05.11.2014	17:00	5
05.11.2014	18:00	5
05.11.2014	19:00	5
05.11.2014	20:00	4
05.11.2014	21:00	4
05.11.2014	22:00	4
05.11.2014	23:00	4
06.11.2014	0:00	4
06.11.2014	1:00	4
06.11.2014	2:00	4
06.11.2014	3:00	4
06.11.2014	4:00	4
06.11.2014	5:00	4
06.11.2014	6:00	4
06.11.2014	7:00	4
06.11.2014	8:00	4
06.11.2014	9:00	4
06.11.2014	10:00	4
06.11.2014	11:00	4
06.11.2014	12:00	4
06.11.2014	13:00	4
06.11.2014	14:00	4
06.11.2014	15:00	4
06.11.2014	16:00	4
06.11.2014	17:00	4
06.11.2014	18:00	4
06.11.2014	19:00	4
06.11.2014	20:00	5
06.11.2014	21:00	5
06.11.2014	22:00	4
06.11.2014	23:00	4
07.11.2014	0:00	4
07.11.2014	1:00	4
07.11.2014	2:00	4
07.11.2014	3:00	4
07.11.2014	4:00	4
07.11.2014	5:00	4
07.11.2014	6:00	4
07.11.2014	7:00	4
07.11.2014	8:00	4
07.11.2014	9:00	5
07.11.2014	10:00	5
07.11.2014	11:00	4

DATUM	URA	VREDNOST
07.11.2014	12:00	4
07.11.2014	13:00	4
07.11.2014	14:00	5
07.11.2014	15:00	5
07.11.2014	16:00	5
07.11.2014	17:00	6
07.11.2014	18:00	6
07.11.2014	19:00	5
07.11.2014	20:00	5
07.11.2014	21:00	5
07.11.2014	22:00	5
07.11.2014	23:00	5
08.11.2014	0:00	5
08.11.2014	1:00	5
08.11.2014	2:00	6
08.11.2014	3:00	5
08.11.2014	4:00	5
08.11.2014	5:00	5
08.11.2014	6:00	5
08.11.2014	7:00	5
08.11.2014	8:00	5
08.11.2014	9:00	5
08.11.2014	10:00	4
08.11.2014	11:00	4
08.11.2014	12:00	4
08.11.2014	13:00	4
08.11.2014	14:00	4
08.11.2014	15:00	4
08.11.2014	16:00	4
08.11.2014	17:00	4
08.11.2014	18:00	4
08.11.2014	19:00	4
08.11.2014	20:00	4
08.11.2014	21:00	4
08.11.2014	22:00	4
08.11.2014	23:00	4
09.11.2014	0:00	4
09.11.2014	1:00	4
09.11.2014	2:00	4
09.11.2014	3:00	4
09.11.2014	4:00	4
09.11.2014	5:00	4
09.11.2014	6:00	4
09.11.2014	7:00	4
09.11.2014	8:00	5
09.11.2014	9:00	5
09.11.2014	10:00	5
09.11.2014	11:00	5
09.11.2014	12:00	4
09.11.2014	13:00	4
09.11.2014	14:00	4
09.11.2014	15:00	4
09.11.2014	16:00	4
09.11.2014	17:00	4
09.11.2014	18:00	4

DATUM	URA	VREDNOST
09.11.2014	19:00	4
09.11.2014	20:00	4
09.11.2014	21:00	4
09.11.2014	22:00	4
09.11.2014	23:00	4
10.11.2014	0:00	4
10.11.2014	1:00	4
10.11.2014	2:00	4
10.11.2014	3:00	4
10.11.2014	4:00	4
10.11.2014	5:00	4
10.11.2014	6:00	4
10.11.2014	7:00	4
10.11.2014	8:00	4
10.11.2014	9:00	5
10.11.2014	10:00	5
10.11.2014	11:00	5
10.11.2014	12:00	5
10.11.2014	13:00	6
10.11.2014	14:00	6
10.11.2014	15:00	6
10.11.2014	16:00	5
10.11.2014	17:00	5
10.11.2014	18:00	5
10.11.2014	19:00	5
10.11.2014	20:00	5
10.11.2014	21:00	5
10.11.2014	22:00	5
10.11.2014	23:00	4
11.11.2014	0:00	4
11.11.2014	1:00	4
11.11.2014	2:00	5
11.11.2014	3:00	4
11.11.2014	4:00	5
11.11.2014	5:00	5
11.11.2014	6:00	5
11.11.2014	7:00	5
11.11.2014	8:00	5
11.11.2014	9:00	5
11.11.2014	10:00	5
11.11.2014	11:00	5
11.11.2014	12:00	5
11.11.2014	13:00	5
11.11.2014	14:00	5
11.11.2014	15:00	5
11.11.2014	16:00	5
11.11.2014	17:00	5
11.11.2014	18:00	5
11.11.2014	19:00	4
11.11.2014	20:00	5
11.11.2014	21:00	5
11.11.2014	22:00	5
11.11.2014	23:00	5
12.11.2014	0:00	5
12.11.2014	1:00	5

DATUM	URA	VREDNOST
12.11.2014	2:00	-
12.11.2014	3:00	-
12.11.2014	4:00	-
12.11.2014	5:00	-
12.11.2014	6:00	-
12.11.2014	7:00	-
12.11.2014	8:00	-
12.11.2014	9:00	-
12.11.2014	10:00	-
12.11.2014	11:00	-
12.11.2014	12:00	-
12.11.2014	13:00	-
12.11.2014	14:00	-
12.11.2014	15:00	-
12.11.2014	16:00	5
12.11.2014	17:00	5
12.11.2014	18:00	4
12.11.2014	19:00	4
12.11.2014	20:00	4
12.11.2014	21:00	4
12.11.2014	22:00	4
12.11.2014	23:00	4
13.11.2014	0:00	4
13.11.2014	1:00	4
13.11.2014	2:00	5
13.11.2014	3:00	4
13.11.2014	4:00	4
13.11.2014	5:00	4
13.11.2014	6:00	5
13.11.2014	7:00	4
13.11.2014	8:00	4
13.11.2014	9:00	5
13.11.2014	10:00	-
13.11.2014	11:00	-
13.11.2014	12:00	-
13.11.2014	13:00	3
13.11.2014	14:00	3
13.11.2014	15:00	3
13.11.2014	16:00	2
13.11.2014	17:00	3
13.11.2014	18:00	2
13.11.2014	19:00	2
13.11.2014	20:00	2
13.11.2014	21:00	2
13.11.2014	22:00	2
13.11.2014	23:00	2
14.11.2014	0:00	2
14.11.2014	1:00	2
14.11.2014	2:00	2
14.11.2014	3:00	2
14.11.2014	4:00	2
14.11.2014	5:00	2
14.11.2014	6:00	2
14.11.2014	7:00	2
14.11.2014	8:00	-

DATUM	URA	VREDNOST
14.11.2014	9:00	-
14.11.2014	10:00	1#
14.11.2014	11:00	-
14.11.2014	12:00	-
14.11.2014	13:00	3
14.11.2014	14:00	3
14.11.2014	15:00	3
14.11.2014	16:00	2
14.11.2014	17:00	2
14.11.2014	18:00	2
14.11.2014	19:00	2
14.11.2014	20:00	2
14.11.2014	21:00	2
14.11.2014	22:00	2
14.11.2014	23:00	2
15.11.2014	0:00	2
15.11.2014	1:00	2
15.11.2014	2:00	2
15.11.2014	3:00	2
15.11.2014	4:00	2
15.11.2014	5:00	2
15.11.2014	6:00	2
15.11.2014	7:00	2
15.11.2014	8:00	2
15.11.2014	9:00	2
15.11.2014	10:00	2
15.11.2014	11:00	-
15.11.2014	12:00	2
15.11.2014	13:00	2
15.11.2014	14:00	2
15.11.2014	15:00	2
15.11.2014	16:00	2
15.11.2014	17:00	2
15.11.2014	18:00	2
15.11.2014	19:00	3
15.11.2014	20:00	3
15.11.2014	21:00	3
15.11.2014	22:00	3
15.11.2014	23:00	3
16.11.2014	0:00	3
16.11.2014	1:00	3
16.11.2014	2:00	3
16.11.2014	3:00	2
16.11.2014	4:00	2
16.11.2014	5:00	2
16.11.2014	6:00	2
16.11.2014	7:00	2
16.11.2014	8:00	2
16.11.2014	9:00	2
16.11.2014	10:00	-
16.11.2014	11:00	-
16.11.2014	12:00	3
16.11.2014	13:00	3
16.11.2014	14:00	2
16.11.2014	15:00	2

DATUM	URA	VREDNOST
16.11.2014	16:00	2
16.11.2014	17:00	2
16.11.2014	18:00	2
16.11.2014	19:00	2
16.11.2014	20:00	2
16.11.2014	21:00	2
16.11.2014	22:00	2
16.11.2014	23:00	2
17.11.2014	0:00	2
17.11.2014	1:00	2
17.11.2014	2:00	2
17.11.2014	3:00	2
17.11.2014	4:00	2
17.11.2014	5:00	2
17.11.2014	6:00	2
17.11.2014	7:00	3
17.11.2014	8:00	2
17.11.2014	9:00	2
17.11.2014	10:00	2
17.11.2014	11:00	3
17.11.2014	12:00	4
17.11.2014	13:00	5
17.11.2014	14:00	3
17.11.2014	15:00	3
17.11.2014	16:00	3
17.11.2014	17:00	3
17.11.2014	18:00	2
17.11.2014	19:00	2
17.11.2014	20:00	2
17.11.2014	21:00	2
17.11.2014	22:00	2
17.11.2014	23:00	2
18.11.2014	0:00	2
18.11.2014	1:00	2
18.11.2014	2:00	2
18.11.2014	3:00	2
18.11.2014	4:00	2
18.11.2014	5:00	2
18.11.2014	6:00	2
18.11.2014	7:00	2
18.11.2014	8:00	2
18.11.2014	9:00	2
18.11.2014	10:00	2
18.11.2014	11:00	2
18.11.2014	12:00	2
18.11.2014	13:00	2
18.11.2014	14:00	2
18.11.2014	15:00	2
18.11.2014	16:00	2
18.11.2014	17:00	2
18.11.2014	18:00	2
18.11.2014	19:00	2
18.11.2014	20:00	2
18.11.2014	21:00	2
18.11.2014	22:00	2

DATUM	URA	VREDNOST
18.11.2014	23:00	2
19.11.2014	0:00	2
19.11.2014	1:00	2
19.11.2014	2:00	2
19.11.2014	3:00	2
19.11.2014	4:00	2
19.11.2014	5:00	2
19.11.2014	6:00	2
19.11.2014	7:00	2
19.11.2014	8:00	2
19.11.2014	9:00	2
19.11.2014	10:00	6
19.11.2014	11:00	6
19.11.2014	12:00	4
19.11.2014	13:00	4
19.11.2014	14:00	4
19.11.2014	15:00	4
19.11.2014	16:00	3
19.11.2014	17:00	3
19.11.2014	18:00	3
19.11.2014	19:00	2
19.11.2014	20:00	3
19.11.2014	21:00	3
19.11.2014	22:00	2
19.11.2014	23:00	2
20.11.2014	0:00	2
20.11.2014	1:00	2
20.11.2014	2:00	2
20.11.2014	3:00	2
20.11.2014	4:00	2
20.11.2014	5:00	2
20.11.2014	6:00	2
20.11.2014	7:00	2
20.11.2014	8:00	2
20.11.2014	9:00	2
20.11.2014	10:00	2
20.11.2014	11:00	2
20.11.2014	12:00	2
20.11.2014	13:00	2
20.11.2014	14:00	3
20.11.2014	15:00	3
20.11.2014	16:00	4
20.11.2014	17:00	3
20.11.2014	18:00	3
20.11.2014	19:00	2
20.11.2014	20:00	2
20.11.2014	21:00	2
20.11.2014	22:00	2
20.11.2014	23:00	2
21.11.2014	0:00	2
21.11.2014	1:00	2
21.11.2014	2:00	2
21.11.2014	3:00	2
21.11.2014	4:00	2
21.11.2014	5:00	2

DATUM	URA	VREDNOST
21.11.2014	6:00	2
21.11.2014	7:00	2
21.11.2014	8:00	2
21.11.2014	9:00	2
21.11.2014	10:00	3
21.11.2014	11:00	3
21.11.2014	12:00	3
21.11.2014	13:00	2
21.11.2014	14:00	2
21.11.2014	15:00	2
21.11.2014	16:00	2
21.11.2014	17:00	3
21.11.2014	18:00	3
21.11.2014	19:00	3
21.11.2014	20:00	2
21.11.2014	21:00	2
21.11.2014	22:00	2
21.11.2014	23:00	2
22.11.2014	0:00	3
22.11.2014	1:00	2
22.11.2014	2:00	2
22.11.2014	3:00	2
22.11.2014	4:00	2
22.11.2014	5:00	2
22.11.2014	6:00	2
22.11.2014	7:00	2
22.11.2014	8:00	2
22.11.2014	9:00	3
22.11.2014	10:00	3
22.11.2014	11:00	4
22.11.2014	12:00	5
22.11.2014	13:00	5
22.11.2014	14:00	4
22.11.2014	15:00	4
22.11.2014	16:00	3
22.11.2014	17:00	2
22.11.2014	18:00	2
22.11.2014	19:00	2
22.11.2014	20:00	3
22.11.2014	21:00	2
22.11.2014	22:00	2
22.11.2014	23:00	2
23.11.2014	0:00	2
23.11.2014	1:00	1
23.11.2014	2:00	-
23.11.2014	3:00	-
23.11.2014	4:00	-
23.11.2014	5:00	-
23.11.2014	6:00	-
23.11.2014	7:00	-
23.11.2014	8:00	-
23.11.2014	9:00	-
23.11.2014	10:00	-
23.11.2014	11:00	-
23.11.2014	12:00	-

DATUM	URA	VREDNOST
23.11.2014	13:00	2
23.11.2014	14:00	2
23.11.2014	15:00	2
23.11.2014	16:00	2
23.11.2014	17:00	2
23.11.2014	18:00	2
23.11.2014	19:00	2
23.11.2014	20:00	2
23.11.2014	21:00	2
23.11.2014	22:00	2
23.11.2014	23:00	2
24.11.2014	0:00	2
24.11.2014	1:00	2
24.11.2014	2:00	2
24.11.2014	3:00	2
24.11.2014	4:00	2
24.11.2014	5:00	2
24.11.2014	6:00	2
24.11.2014	7:00	3
24.11.2014	8:00	4
24.11.2014	9:00	3
24.11.2014	10:00	4
24.11.2014	11:00	4
24.11.2014	12:00	4
24.11.2014	13:00	4
24.11.2014	14:00	3
24.11.2014	15:00	3
24.11.2014	16:00	2
24.11.2014	17:00	2
24.11.2014	18:00	2
24.11.2014	19:00	2
24.11.2014	20:00	2
24.11.2014	21:00	2
24.11.2014	22:00	2
24.11.2014	23:00	2
25.11.2014	0:00	2
25.11.2014	1:00	2
25.11.2014	2:00	2
25.11.2014	3:00	2
25.11.2014	4:00	2
25.11.2014	5:00	3
25.11.2014	6:00	3
25.11.2014	7:00	4
25.11.2014	8:00	7
25.11.2014	9:00	14
25.11.2014	10:00	17
25.11.2014	11:00	19
25.11.2014	12:00	23
25.11.2014	13:00	25
25.11.2014	14:00	27
25.11.2014	15:00	21
25.11.2014	16:00	18
25.11.2014	17:00	15
25.11.2014	18:00	13
25.11.2014	19:00	10

DATUM	URA	VREDNOST
25.11.2014	20:00	12
25.11.2014	21:00	13
25.11.2014	22:00	12
25.11.2014	23:00	10
26.11.2014	0:00	8
26.11.2014	1:00	7
26.11.2014	2:00	7
26.11.2014	3:00	7
26.11.2014	4:00	6
26.11.2014	5:00	5
26.11.2014	6:00	5
26.11.2014	7:00	5
26.11.2014	8:00	6
26.11.2014	9:00	8
26.11.2014	10:00	8
26.11.2014	11:00	7
26.11.2014	12:00	6
26.11.2014	13:00	6
26.11.2014	14:00	8
26.11.2014	15:00	10
26.11.2014	16:00	14
26.11.2014	17:00	24
26.11.2014	18:00	24
26.11.2014	19:00	18
26.11.2014	20:00	15
26.11.2014	21:00	12
26.11.2014	22:00	12
26.11.2014	23:00	12
27.11.2014	0:00	12
27.11.2014	1:00	12
27.11.2014	2:00	10
27.11.2014	3:00	8
27.11.2014	4:00	8
27.11.2014	5:00	7
27.11.2014	6:00	6
27.11.2014	7:00	5
27.11.2014	8:00	4
27.11.2014	9:00	5
27.11.2014	10:00	5
27.11.2014	11:00	5
27.11.2014	12:00	5
27.11.2014	13:00	5
27.11.2014	14:00	5
27.11.2014	15:00	5
27.11.2014	16:00	6
27.11.2014	17:00	6
27.11.2014	18:00	6
27.11.2014	19:00	6
27.11.2014	20:00	5
27.11.2014	21:00	5
27.11.2014	22:00	5
27.11.2014	23:00	5
28.11.2014	0:00	5
28.11.2014	1:00	4
28.11.2014	2:00	4

DATUM	URA	VREDNOST
28.11.2014	3:00	4
28.11.2014	4:00	4
28.11.2014	5:00	4
28.11.2014	6:00	4
28.11.2014	7:00	4
28.11.2014	8:00	4
28.11.2014	9:00	4
28.11.2014	10:00	4
28.11.2014	11:00	5
28.11.2014	12:00	5
28.11.2014	13:00	5
28.11.2014	14:00	5
28.11.2014	15:00	4
28.11.2014	16:00	4
28.11.2014	17:00	4
28.11.2014	18:00	4
28.11.2014	19:00	4
28.11.2014	20:00	4
28.11.2014	21:00	3
28.11.2014	22:00	3
28.11.2014	23:00	3
29.11.2014	0:00	3
29.11.2014	1:00	3
29.11.2014	2:00	3
29.11.2014	3:00	3

DATUM	URA	VREDNOST
29.11.2014	4:00	3
29.11.2014	5:00	3
29.11.2014	6:00	3
29.11.2014	7:00	3
29.11.2014	8:00	3
29.11.2014	9:00	3
29.11.2014	10:00	3
29.11.2014	11:00	3
29.11.2014	12:00	4
29.11.2014	13:00	4
29.11.2014	14:00	3
29.11.2014	15:00	3
29.11.2014	16:00	3
29.11.2014	17:00	2
29.11.2014	18:00	3
29.11.2014	19:00	3
29.11.2014	20:00	2
29.11.2014	21:00	2
29.11.2014	22:00	2
29.11.2014	23:00	2
30.11.2014	0:00	2
30.11.2014	1:00	2
30.11.2014	2:00	2
30.11.2014	3:00	2
30.11.2014	4:00	2

DATUM	URA	VREDNOST
30.11.2014	5:00	2
30.11.2014	6:00	2
30.11.2014	7:00	2
30.11.2014	8:00	2
30.11.2014	9:00	2
30.11.2014	10:00	2
30.11.2014	11:00	3
30.11.2014	12:00	2
30.11.2014	13:00	2
30.11.2014	14:00	2
30.11.2014	15:00	2
30.11.2014	16:00	2
30.11.2014	17:00	2
30.11.2014	18:00	2
30.11.2014	19:00	2
30.11.2014	20:00	2
30.11.2014	21:00	2
30.11.2014	22:00	2
30.11.2014	23:00	2

Konec poročila o preskusu