



Podjetje za certificiranje, zagotavljanje kakovosti
in tehnični nadzor
Podjetniška skupina TÜV Süddeutschland
SI-1000 Ljubljana, Dvoržakova

Poročilo št.: 30109/teš/imi/1

**REZULTATI MERITEV IMISIJSKEGA
OBRATOVALNEGA MONITORINGA TE ŠOŠTANJ
LETO 2002**

Ljubljana, januar 2003

**TERMOELEKTRARNA ŠOŠTANJ
SI-3325 Šoštanj
Cesta Lole Ribarja 18**





Podjetje za certificiranje, zagotavljanje kakovosti
in tehnični nadzor
Podjetniška skupina TÜV Süddeuschland
SI-1000 Ljubljana, Dvoržakova 5

Poročilo št.: 30109/teš/imi/1

**REZULTATI MERITEV IMISIJSKEGA
OBRATOVALNEGA MONITORINGA TE ŠOŠTANJ
LETO 2002**

Ljubljana, januar 2003

Pooblaščen predstavnik izvajalca:

dr. Igor Čuhalev

TÜV BAYERN SAVA, d.o.o.
Ljubljana
Dvoržakova 5

Direktor:

dr. Bogdan Topič

Naročnik:	TE Šoštanj, d.o.o. SI-3325 Šoštanj, Lola Ribarja 18
Št.pogodbe:	53-02-VSO
Št. poročila:	30109/teš/imi/I
Naslov poročila:	Rezultati meritev imisijskega obratovalnega monitoringa TE Šoštanj, leto 2002
Elektronska izdaja na CD:	ver. 1.c
Izvajalec:	TÜV Bayern Sava, podjetje za certificiranje, zagotavljanje kakovosti in tehnični nadzor, SI-1000 Ljubljana, Dvoržakova 5
Pooblaščen predstavnik naročnika:	dr. Igor Čuhalev, univ.dipl.fiz.
Spremljevalec naročnika:	Egon Jurač, univ.dipl.inž.kem.tehn.
Seznam prejemnikov poročila:	TE Šoštanj Mestna občina Velenje ARSO MOP
Obseg:	72 strani
Datum izdelave:	januar 2003
internet strani:	www.okolje.info

POVZETEK:

Prikazani so rezultati meritev imisijskega obratovalnega monitoringa na vplivnem področju Termoelektrarne Šoštanj, ki obsega 8 merilnih lokacij. Meritve so se izvajale v letu 2002. V poročilo so vključeni rezultati meritev, ki jih je pod nadzorom Elektroinštituta Milan Vidmar (januar – marec 2002) in TÜV Bayern Sava, podjetja za certificiranje, zagotavljanje kakovosti in tehnični nadzor (april – december 2002), izvajala Termoelektrarna Šoštanj. Meritve, ki se izvajajo v okviru imisijskega obratovalnega monitoringa so: imisijske koncentracije SO₂, NO_x, NO₂, ozona, delcev PM₁₀ ter meteorološke meritve: hitrosti in smeri vetra, temperature zraka in relativne vlage.

KAZALO:

Število terminov s preseženimi koncentracijami	2
Pregled srednjih mesečnih koncentracij	3
Imisijske koncentracije SO ₂ – Šoštanj	4
Imisijske koncentracije SO ₂ – Topolšica	6
Imisijske koncentracije SO ₂ – Zavodnje	8
Imisijske koncentracije SO ₂ – Graška gora	10
Imisijske koncentracije SO ₂ – Velenje	12
Imisijske koncentracije SO ₂ – Veliki vrh	14
Imisijske koncentracije SO ₂ – Pesje	16
Imisijske koncentracije SO ₂ – Škale	18
Imisijske koncentracije NO ₂ – Zavodnje	20
Imisijske koncentracije NO ₂ – Škale	22
Imisijske koncentracije NO _x – Zavodnje	24
Imisijske koncentracije NO _x – Škale	26
Imisijske koncentracije O ₃ – Zavodnje	28
Imisijske koncentracije O ₃ – Velenje	30
Imisijske koncentracije delcev PM ₁₀ – Pesje	32
Imisijske koncentracije delcev PM ₁₀ – Škale	34
Temperatura zraka in relativna vlaga – Šoštanj	36
Temperatura zraka in relativna vlaga – Topolšica	38
Temperatura zraka in relativna vlaga – Zavodnje	40
Temperatura zraka in relativna vlaga – Graška gora	42
Temperatura zraka in relativna vlaga – Velenje	44
Temperatura zraka in relativna vlaga – Veliki vrh	46
Temperatura zraka in relativna vlaga – Pesje	48
Temperatura zraka in relativna vlaga – Škale	50
Hitrost in smer vetra – Šoštanj	52
Hitrost in smer vetra – Topolšica	54
Hitrost in smer vetra – Zavodnje	56
Hitrost in smer vetra – Graška gora	58
Hitrost in smer vetra – Velenje	60
Hitrost in smer vetra – Veliki vrh	62
Hitrost in smer vetra – Pesje	64
Hitrost in smer vetra – Škale	66

IMISIJSKE IN METEOROLOŠKE MERITVE OBRATOVALNEGA MONITORINGA TE ŠOŠTANJ

LOKACIJE IN OBSEG MERITEV:

- Šoštanj: SO_2 in meteorološki parametri
- Topolšica: SO_2 in meteorološki parametri
- Zavodnje: SO_2 , dušikovi oksidi, ozon in meteorološki parametri
- Graška gora: SO_2 in meteorološki parametri
- Velenje: SO_2 , ozon in meteorološki parametri
- Veliki vrh: SO_2 in meteorološki parametri
- Pesje: SO_2 , delci PM_{10} in meteorološki parametri
- Škale: SO_2 , dušikovi oksidi, delci PM_{10} in meteorološki parametri

ŠTEVILO TERMINOV S PRESEŽENIMI KONCENTRACIJAMI

leto 2002	nad MV	AV	nad MV	podatkov
SO ₂	urne v.	3 urne v.	dnevne v.	%
Šoštanj	166	22	26	99
Topolšica	7	0	1	99
Zavodnje	34	8	9	99
Graška gora	24	0	4	99
Velenje	1	0	0	98
Veliki vrh	174	13	41	99
Pesje	1	0	0	99
Skale	2	0	1	98

Legenda kratic:

MV: (1) mejna vrednost
 AV: (1) alarmna vrednost
 MIV: (2) mejna imisijska v.
 24ZV: (2) 24 urna vrednost za
 zaščito vegetacije

leto 2002	nad MV	AV	nad MV	podatkov
NO ₂ , PM ₁₀	urne v.	3 urne v.	dnevne v.	%
ZavodnjeNO ₂	0	0	-	98
Skale NO ₂	0	0	-	97
Pesje delci PM ₁₀	-	-	6	97
Skale delci PM ₁₀	-	-	5	98

leto 2002	nad MIV	nad MIV	nad 24ZV	podatkov
O ₃	urne v.	8 urne v.	dnevne v.	%
Zavodnje	0	38	205	98
Velenje	56	103	131	99

- (1) Uredba o žveplovem dioksidu, dušikovih oksidih, delcih ..., Ur.l. RS, št.52/2002
- (2) Uredba o mejnih, opozorilnih in kritičnih imisijskih vrednostih ..., Ur.l. RS, št. 73/94

PREGLED SREDNJIH LETNIH KONCENTRACIJ ($\mu\text{g}/\text{m}^3$)

SO₂

	Šoštanj	Topolšica	Zavodnje	Graška g.	Velenje	Veliki vrh	Pesje	Škale
1990	60	40	70	40	20	80	-	-
1991	40	40	50	30	20	80	-	-
1992	53	58	55	42	20	76	-	-
1993	51	55	47	47	20	58	-	-
1994	41	34	49	50	13	53	-	-
1995	29	20	26	27	6	49	-	-
1996	34	20	33	28	10	57	-	-
1997	29	18	42	36	11	53	-	-
1998	44	20	43	32	10	63	-	-
1999	42	17	42	32	10	72	-	16
2000	52	18	31	34	7	56	-	19
2001	50	11	20	15	5	51	-	11
2002	38	14	19	16	7	51	8	12

NO₂

NO_x

O₃

	Zavodnje	Škale		Zavodnje	Škale		Zavodnje	Velenje
1991	10	-	1991	10	-	1991	80	-
1992	-	-	1992	-	-	1992	-	-
1993	-	-	1993	-	-	1993	-	-
1994	-	-	1994	-	-	1994	-	-
1995	9	-	1995	10	-	1995	71	-
1996	5	-	1996	6	-	1996	66	-
1997	7	-	1997	9	-	1997	72	35
1998	7	-	1998	8	-	1998	72	43
1999	6	8	1999	7	9	1999	64	41
2000	7	8	2000	9	9	2000	58	38
2001	4	5	2001	5	7	2001	75	39
2002	6	14	2002	8	16	2002	66	53

PM₁₀

	Pesje	Škale
1998	-	44
1999	-	41
2000	-	37
2001	-	20
2002	25	22

Termoenergetski objekt:	TE Šoštanj
Lokacija meritev:	Šoštanj
Obdobje meritev:	leto 2002

Razpoložljivih urnih podatkov: 8703 99%

Maksimalna urna koncentracija SO₂: 2000 µg/m³ 08:00 17.10.2002

Srednja letna koncentracija SO₂: 38 µg/m³

Število primerov urne koncentracije

- nad 440 µg/m³: 166

št. intervalov 3 zaporednih ur nad 500 µg/m³: 22

Maksimalna dnevna koncentracija SO₂: 538 µg/m³ 23.05.2002

Minimalna dnevna koncentracija SO₂: 0 µg/m³ 25.03.2002

Število primerov dnevne koncentracije

- nad 125 µg/m³: 26

Percentilna vrednost

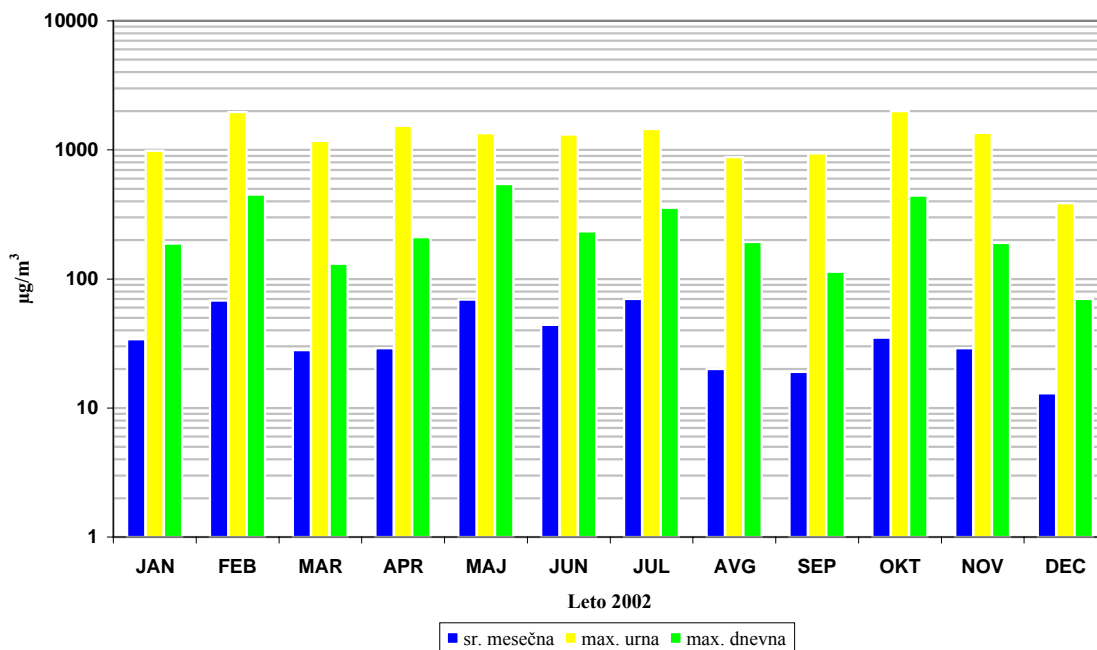
- 99,7 p.v. - urnih koncentracij SO₂: 1133 µg/m³

- 99,2 p.v. - dnevni koncentracij SO₂: 366 µg/m³

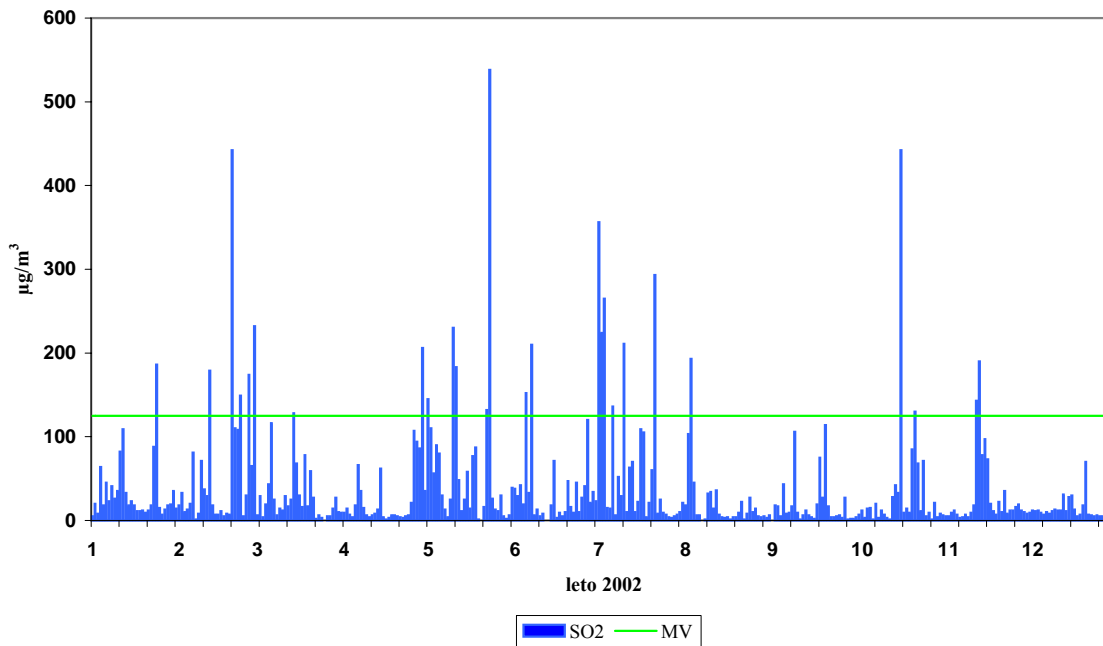
št. primerov dnevne vrednosti nad 75 µg/m³: 51

št. primerov dnevne vrednosti nad 50 µg/m³: 70

ŠOŠTANJ
KONCENTRACIJE SO₂



ŠOŠTANJ
DNEVNE KONCENTRACIJE SO₂



Razredi porazdelitve SO ₂ µg/m ³	čas. interval ura št. primerov	%	čas. interval dan št. primerov	%
0 - 20	7001	80.4%	227	62.7%
21 - 40	592	6.8%	54	14.9%
41 - 50	138	1.6%	11	3.0%
51 - 75	195	2.2%	19	5.2%
76 - 100	127	1.5%	13	3.6%
101 - 125	84	1.0%	12	3.3%
126 - 140	46	0.5%	4	1.1%
141 - 160	49	0.6%	4	1.1%
161 - 180	35	0.4%	2	0.6%
181 - 200	45	0.5%	4	1.1%
201 - 250	59	0.7%	6	1.7%
251 - 300	57	0.7%	2	0.6%
301 - 350	46	0.5%	0	0.0%
351 - 400	37	0.4%	1	0.3%
401 - 440	26	0.3%	0	0.0%
441 - 500	25	0.3%	2	0.6%
501 - 550	26	0.3%	1	0.3%
551 - 600	11	0.1%	0	0.0%
601 - 700	20	0.2%	0	0.0%
701 - 9999	84	1.0%	0	0.0%
Skupaj	8703	100%	362	100%

Termoenergetski objekt:	TE Šoštanj
Lokacija meritev:	Topolšica
Obdobje meritev:	leto 2002

Razpoložljivih urnih podatkov: 8633 99%

Maksimalna urna koncentracija SO₂: 1350 µg/m³ 14:00 12.02.2002

Srednja letna koncentracija SO₂: 14 µg/m³

Število primerov urne koncentracije

- nad 440 µg/m³: 7

št. intervalov 3 zaporednih ur nad 500 µg/m³: 0

Maksimalna dnevna koncentracija SO₂: 243 µg/m³ 12.02.2002

Minimalna dnevna koncentracija SO₂: 1 µg/m³ 06.08.2002

Število primerov dnevne koncentracije

- nad 125 µg/m³: 1

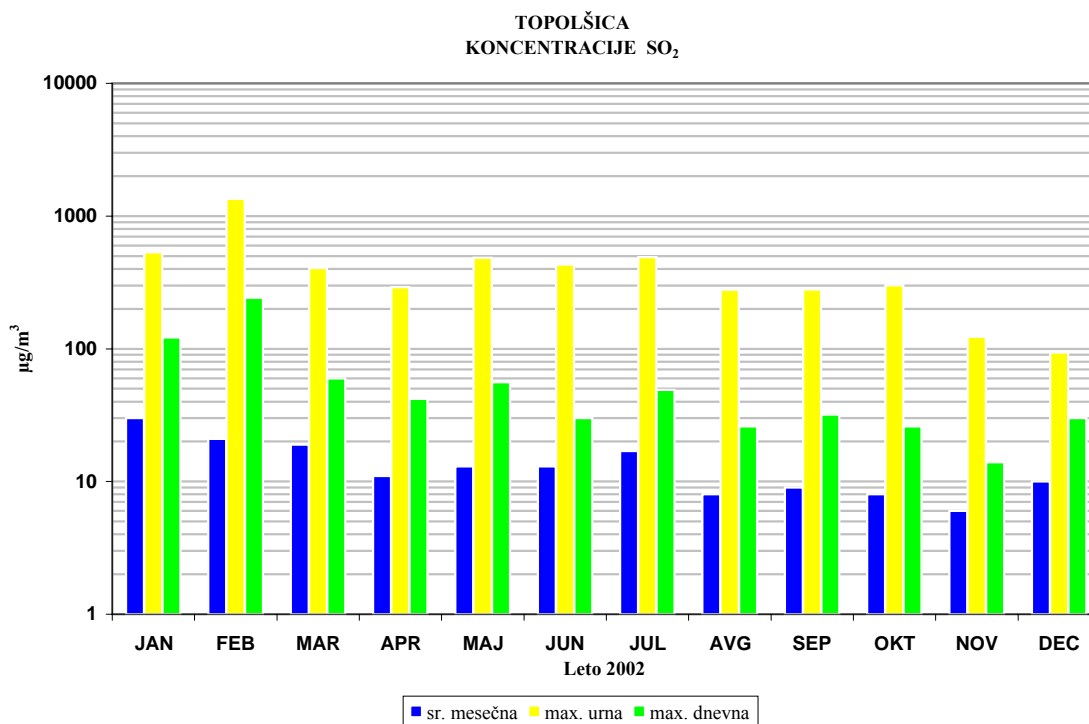
Percentilna vrednost

- 99,7 p.v. - urnih koncentracij SO₂: 261 µg/m³

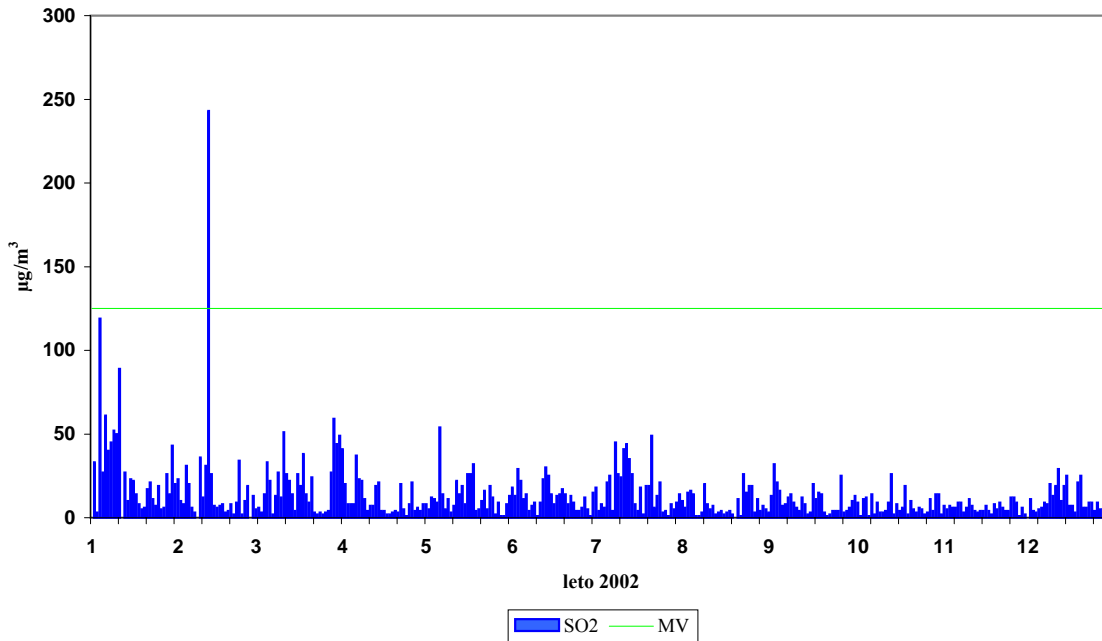
- 99,2 p.v. - dnevni koncentracij SO₂: 64 µg/m³

št. primerov dnevne vrednosti nad 75 µg/m³: 3

št. primerov dnevne vrednosti nad 50 µg/m³: 8



TOPOLŠICA
DNEVNE KONCENTRACIJE SO₂



Razredi porazdelitve SO ₂ µg/m ³	čas. interval ura št. primerov	%	čas. interval dan št. primerov	%
0 - 20	7479	86.6%	284	79.1%
21 - 40	557	6.5%	57	15.9%
41 - 50	128	1.5%	10	2.8%
51 - 75	186	2.2%	5	1.4%
76 - 100	91	1.1%	1	0.3%
101 - 125	58	0.7%	1	0.3%
126 - 140	34	0.4%	0	0.0%
141 - 160	27	0.3%	0	0.0%
161 - 180	16	0.2%	0	0.0%
181 - 200	12	0.1%	0	0.0%
201 - 250	15	0.2%	1	0.3%
251 - 300	12	0.1%	0	0.0%
301 - 350	5	0.1%	0	0.0%
351 - 400	3	0.0%	0	0.0%
401 - 440	3	0.0%	0	0.0%
441 - 500	3	0.0%	0	0.0%
501 - 550	1	0.0%	0	0.0%
551 - 600	0	0.0%	0	0.0%
601 - 700	0	0.0%	0	0.0%
701 - 9999	3	0.0%	0	0.0%
Skupaj	8633	100%	359	100%

Termoenergetski objekt:	TE Šoštanj
Lokacija meritev:	Zavodnje
Obdobje meritev:	leto 2002

Razpoložljivih urnih podatkov: 8658 99%

Maksimalna urna koncentracija SO₂: 1536 µg/m³ 14:00 12.02.2002

Srednja letna koncentracija SO₂: 19 µg/m³

Število primerov urne koncentracije

- nad 440 µg/m³: 34

št. intervalov 3 zaporednih ur nad 500 µg/m³: 8

Maksimalna dnevna koncentracija SO₂: 427 µg/m³ 12.02.2002

Minimalna dnevna koncentracija SO₂: 0 µg/m³ 19.04.2002

Število primerov dnevne koncentracije

- nad 125 µg/m³: 9

Percentilna vrednost

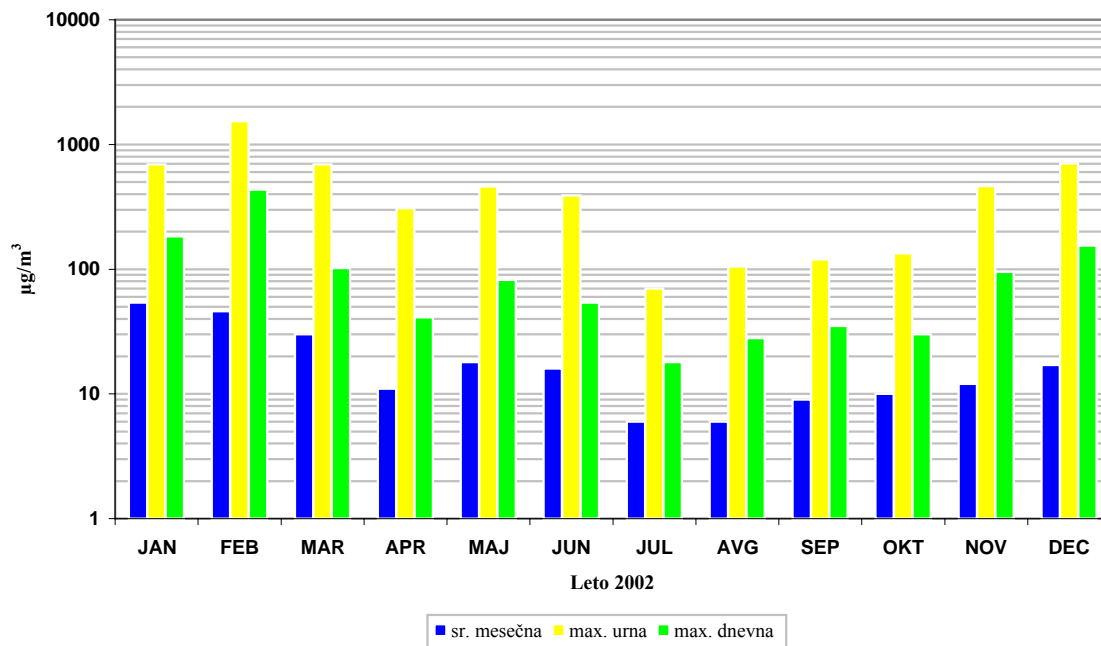
- 99,7 p.v. - urnih koncentracij SO₂: 480 µg/m³

- 99,2 p.v. - dnevni koncentracij SO₂: 158 µg/m³

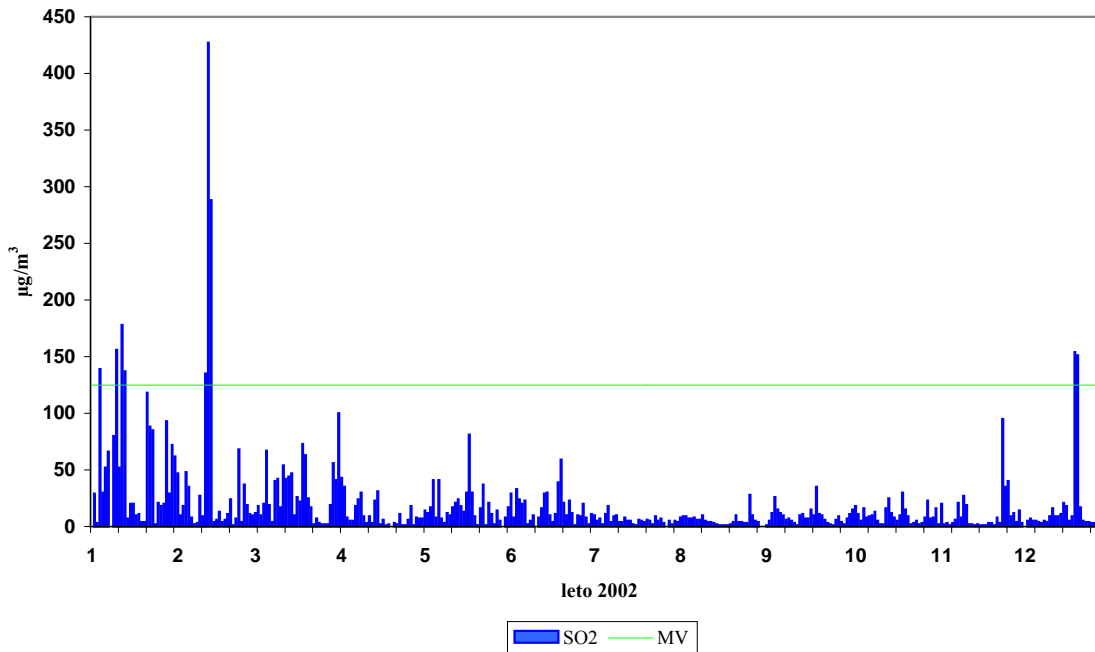
št. primerov dnevne vrednosti nad 75 µg/m³: 17

št. primerov dnevne vrednosti nad 50 µg/m³: 29

ZAVODNJE
KONCENTRACIJE SO₂



ZAVODNJE
DNEVNE KONCENTRACIJE SO₂



Razredi porazdelitve SO ₂ µg/m ³	čas. interval ura št. primerov	%	čas. interval dan št. primerov	%
0 - 20	7135	82.4%	276	76.2%
21 - 40	691	8.0%	45	12.4%
41 - 50	153	1.8%	12	3.3%
51 - 75	217	2.5%	12	3.3%
76 - 100	117	1.4%	7	1.9%
101 - 125	91	1.1%	1	0.3%
126 - 140	44	0.5%	3	0.8%
141 - 160	33	0.4%	3	0.8%
161 - 180	27	0.3%	1	0.3%
181 - 200	21	0.2%	0	0.0%
201 - 250	33	0.4%	0	0.0%
251 - 300	28	0.3%	1	0.3%
301 - 350	20	0.2%	0	0.0%
351 - 400	11	0.1%	0	0.0%
401 - 440	3	0.0%	1	0.3%
441 - 500	9	0.1%	0	0.0%
501 - 550	6	0.1%	0	0.0%
551 - 600	4	0.0%	0	0.0%
601 - 700	6	0.1%	0	0.0%
701 - 9999	9	0.1%	0	0.0%
Skupaj	8658	100%	362	100%

Termoenergetski objekt:	TE Šoštanj
Lokacija meritev:	Graška gora
Obdobje meritev:	leto 2002

Razpoložljivih urnih podatkov: 8695 99%

Maksimalna urna koncentracija SO₂: 1024 µg/m³ 22:00 31.01.2002

Srednja letna koncentracija SO₂: 16 µg/m³

Število primerov urne koncentracije

- nad 440 µg/m³: 24

št. intervalov 3 zaporednih ur nad 500 µg/m³: 0

Maksimalna dnevna koncentracija SO₂: 192 µg/m³ 13.02.2002

Minimalna dnevna koncentracija SO₂: 0 µg/m³ 11.09.2002

Število primerov dnevne koncentracije

- nad 125 µg/m³: 4

Percentilna vrednost

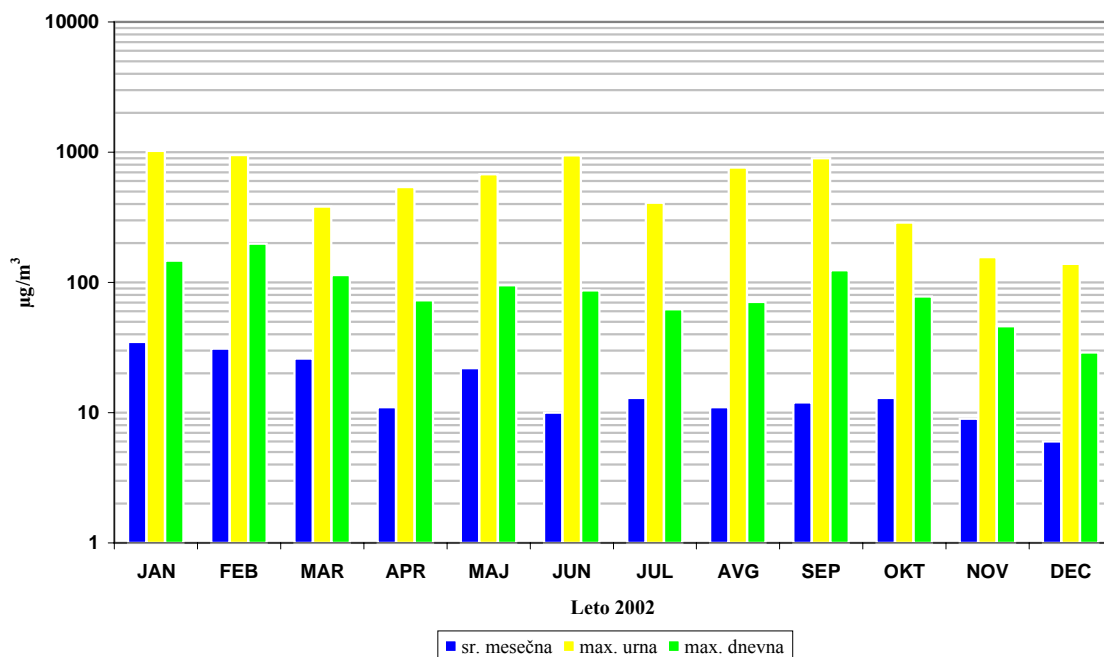
- 99,7 p.v. - urnih koncentracij SO₂: 409 µg/m³

- 99,2 p.v. - dnevni koncentracij SO₂: 130 µg/m³

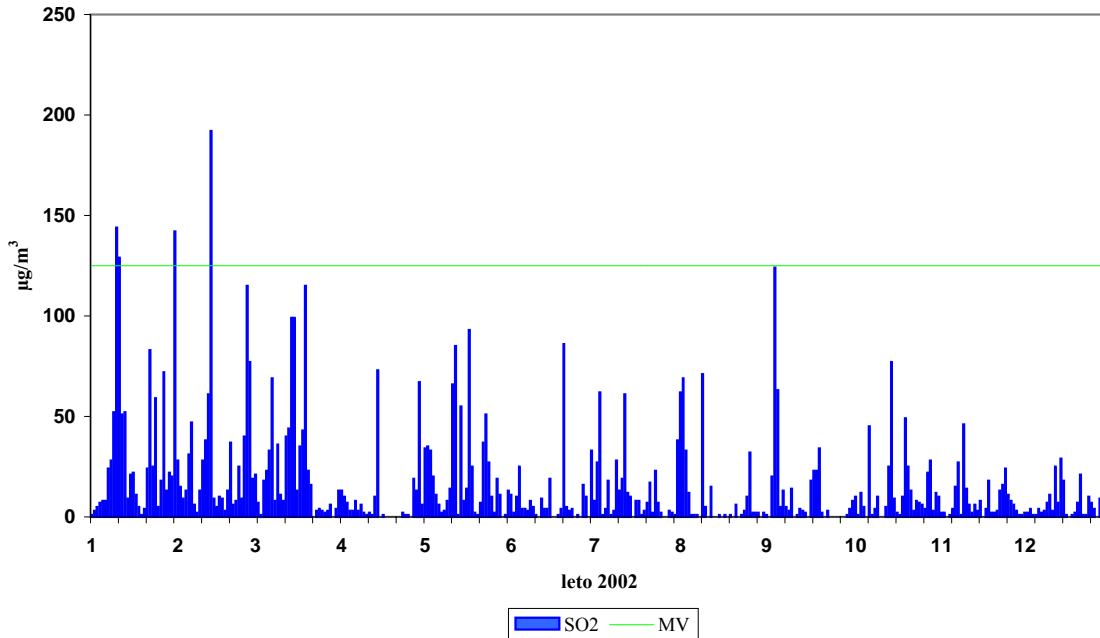
št. primerov dnevne vrednosti nad 75 µg/m³: 15

št. primerov dnevne vrednosti nad 50 µg/m³: 33

**GRAŠKA GORA
KONCENTRACIJE SO₂**



GRAŠKA GORA
DNEVNE KONCENTRACIJE SO₂



Razredi porazdelitve SO ₂ µg/m ³	čas. interval ura št. primerov	%	čas. interval dan št. primerov	%
0 - 20	7342	84.4%	273	75.6%
21 - 40	549	6.3%	48	13.3%
41 - 50	133	1.5%	7	1.9%
51 - 75	195	2.2%	18	5.0%
76 - 100	145	1.7%	8	2.2%
101 - 125	108	1.2%	3	0.8%
126 - 140	42	0.5%	1	0.3%
141 - 160	30	0.3%	2	0.6%
161 - 180	26	0.3%	0	0.0%
181 - 200	21	0.2%	1	0.3%
201 - 250	34	0.4%	0	0.0%
251 - 300	18	0.2%	0	0.0%
301 - 350	15	0.2%	0	0.0%
351 - 400	7	0.1%	0	0.0%
401 - 440	6	0.1%	0	0.0%
441 - 500	6	0.1%	0	0.0%
501 - 550	3	0.0%	0	0.0%
551 - 600	2	0.0%	0	0.0%
601 - 700	6	0.1%	0	0.0%
701 - 9999	7	0.1%	0	0.0%
Skupaj	8695	100%	361	100%

Termoenergetski objekt:	TE Šoštanj
Lokacija meritev:	Velenje
Obdobje meritev:	leto 2002

Razpoložljivih urnih podatkov: 8582 98%

Maksimalna urna koncentracija SO₂: 725 µg/m³ 11:00 12.07.2002

Srednja letna koncentracija SO₂: 7 µg/m³

Število primerov urne koncentracije

- nad 440 µg/m³: 1

št. intervalov 3 zaporednih ur nad 500 µg/m³: 0

Maksimalna dnevna koncentracija SO₂: 55 µg/m³ 11.01.2002

Minimalna dnevna koncentracija SO₂: 0 µg/m³ 24.03.2002

Število primerov dnevne koncentracije

- nad 125 µg/m³: 0

Percentilna vrednost

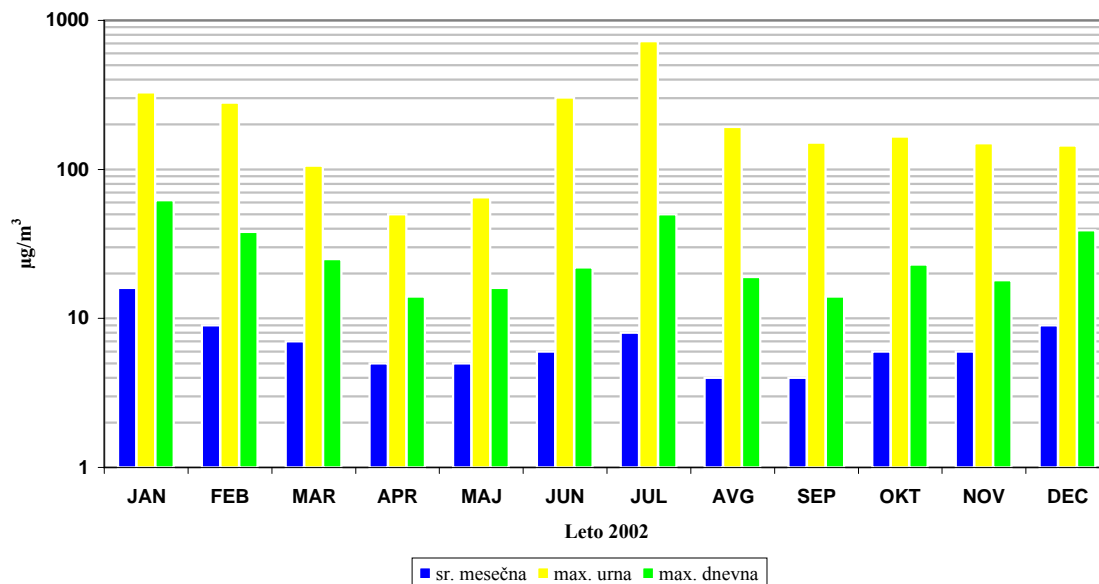
- 99,7 p.v. - urnih koncentracij SO₂: 111 µg/m³

- 99,2 p.v. - dnevnih koncentracij SO₂: 38 µg/m³

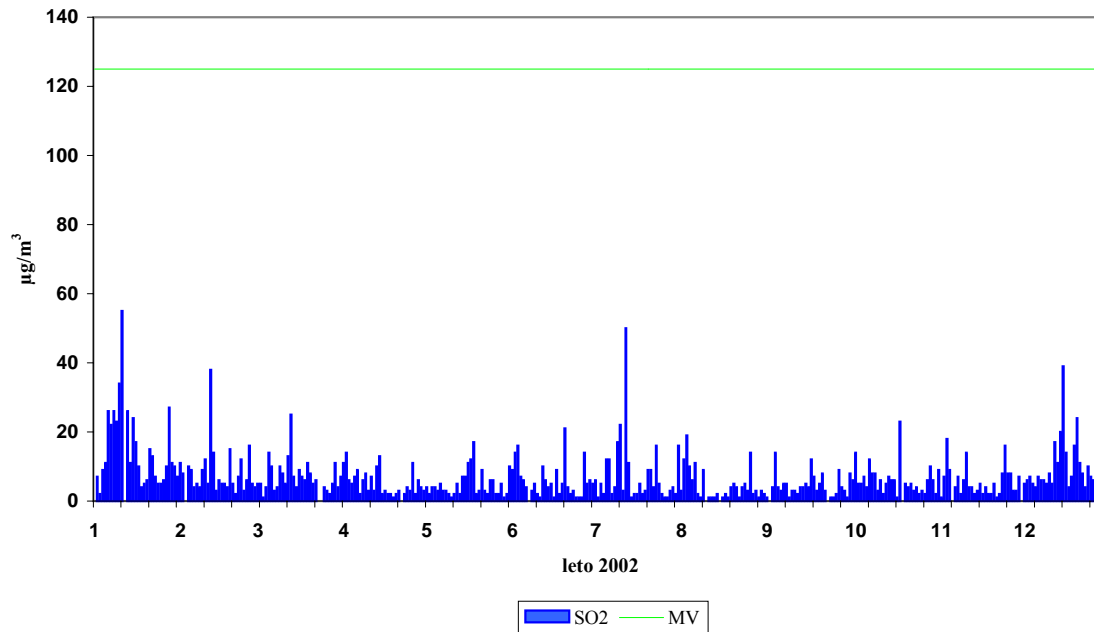
št. primerov dnevne vrednosti nad 75 µg/m³: 0

št. primerov dnevne vrednosti nad 50 µg/m³: 1

VELENJE
KONCENTRACIJE SO₂



VELENJE
DNEVNE KONCENTRACIJE SO₂



Razredi porazdelitve SO ₂ µg/m ³	čas. interval ura št. primerov	%	čas. interval dan št. primerov	%
0 - 20	8080	94.2%	338	94.9%
21 - 40	343	4.0%	16	4.5%
41 - 50	52	0.6%	1	0.3%
51 - 75	57	0.7%	1	0.3%
76 - 100	20	0.2%	0	0.0%
101 - 125	10	0.1%	0	0.0%
126 - 140	3	0.0%	0	0.0%
141 - 160	7	0.1%	0	0.0%
161 - 180	2	0.0%	0	0.0%
181 - 200	3	0.0%	0	0.0%
201 - 250	0	0.0%	0	0.0%
251 - 300	2	0.0%	0	0.0%
301 - 350	2	0.0%	0	0.0%
351 - 400	0	0.0%	0	0.0%
401 - 440	0	0.0%	0	0.0%
441 - 500	0	0.0%	0	0.0%
501 - 550	0	0.0%	0	0.0%
551 - 600	0	0.0%	0	0.0%
601 - 700	0	0.0%	0	0.0%
701 - 9999	1	0.0%	0	0.0%
Skupaj	8582	100%	356	100%

Termoenergetski objekt:	TE Šoštanj
Lokacija meritev:	Veliki vrh
Obdobje meritev:	leto 2002

Razpoložljivih urnih podatkov: 8709 99%

Maksimalna urna koncentracija SO₂: 1450 µg/m³ 24:00 18.01.2002

Srednja letna koncentracija SO₂: 51 µg/m³

Število primerov urne koncentracije

- nad 440 µg/m³: 174

št. intervalov 3 zaporednih ur nad 500 µg/m³: 13

Maksimalna dnevna koncentracija SO₂: 348 µg/m³ 12.01.2002

Minimalna dnevna koncentracija SO₂: 0 µg/m³ 07.06.2002

Število primerov dnevne koncentracije

- nad 125 µg/m³: 41

Percentilna vrednost

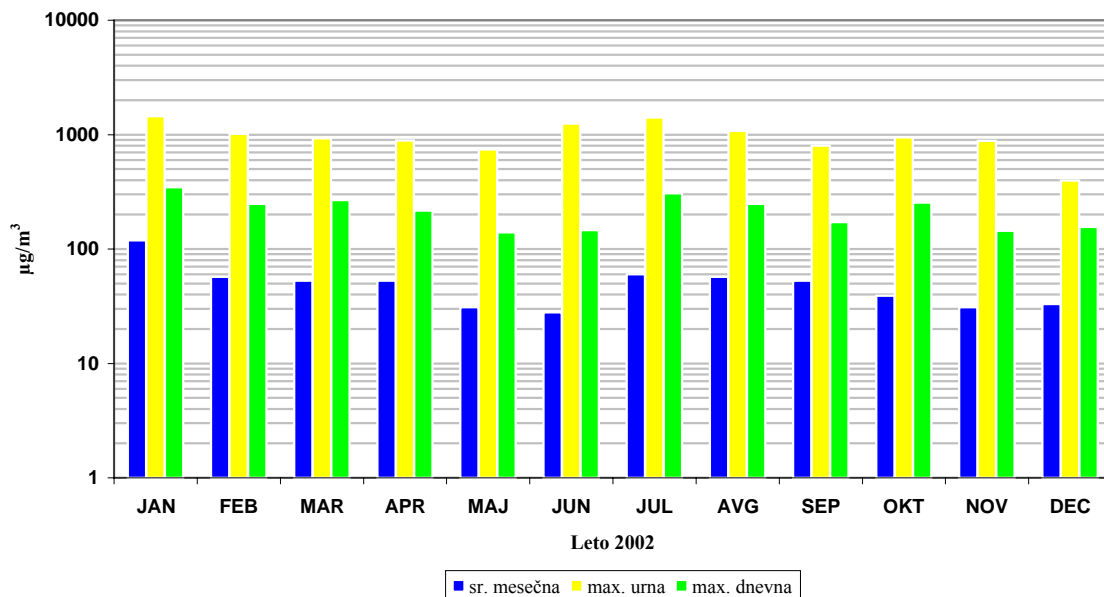
- 99,7 p.v. - urnih koncentracij SO₂: 855 µg/m³

- 99,2 p.v. - dnevnih koncentracij SO₂: 262 µg/m³

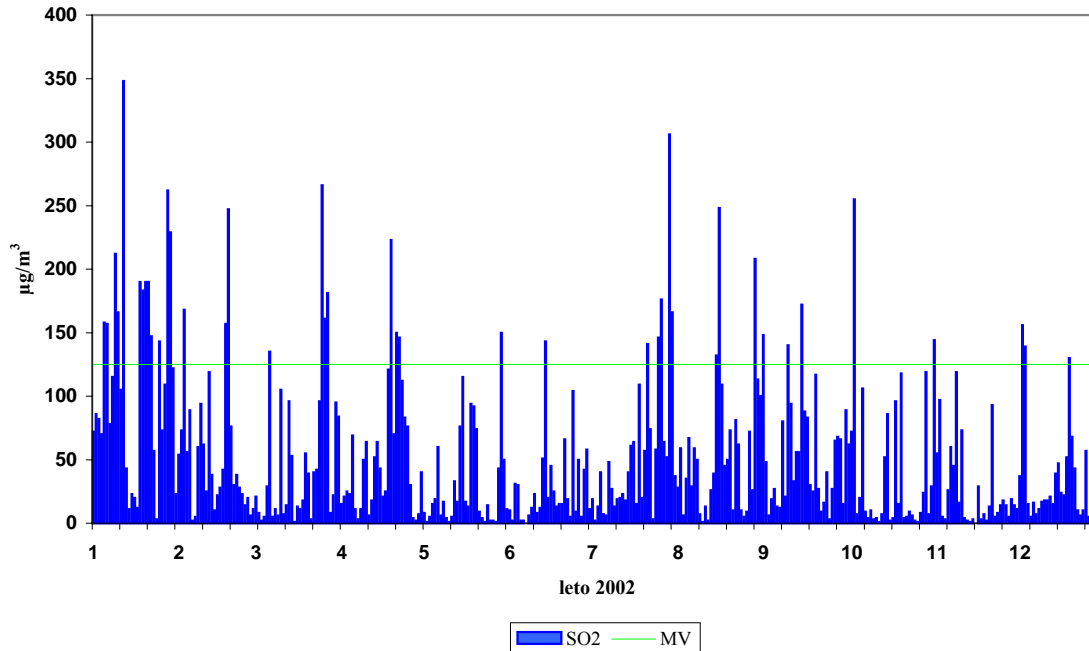
št. primerov dnevne vrednosti nad 75 µg/m³: 85

št. primerov dnevne vrednosti nad 50 µg/m³: 136

VELIKI VRH
KONCENTRACIJE SO₂



VELIKI VRH
DNEVNE KONCENTRACIJE SO₂



Razredi porazdelitve SO ₂ µg/m ³	čas. interval ura št. primerov	%	čas. interval dan št. primerov	%
0 - 20	5920	68.0%	155	42.5%
21 - 40	749	8.6%	58	15.9%
41 - 50	212	2.4%	16	4.4%
51 - 75	352	4.0%	51	14.0%
76 - 100	249	2.9%	26	7.1%
101 - 125	190	2.2%	18	4.9%
126 - 140	95	1.1%	4	1.1%
141 - 160	106	1.2%	15	4.1%
161 - 180	116	1.3%	6	1.6%
181 - 200	67	0.8%	5	1.4%
201 - 250	155	1.8%	6	1.6%
251 - 300	121	1.4%	3	0.8%
301 - 350	93	1.1%	2	0.5%
351 - 400	60	0.7%	0	0.0%
401 - 440	50	0.6%	0	0.0%
441 - 500	46	0.5%	0	0.0%
501 - 550	18	0.2%	0	0.0%
551 - 600	21	0.2%	0	0.0%
601 - 700	28	0.3%	0	0.0%
701 - 9999	61	0.7%	0	0.0%
Skupaj	8709	100%	365	100%

Termoenergetski objekt:	TE Šoštanj
Lokacija meritev:	Pesje
Obdobje meritev:	leto 2002

Razpoložljivih urnih podatkov: 8667 99%

Maksimalna urna koncentracija SO₂: 447 µg/m³ 13:00 12.02.2002

Srednja letna koncentracija SO₂: 8 µg/m³

Število primerov urne koncentracije

- nad 440 µg/m³: 1

št. intervalov 3 zaporednih ur nad 500 µg/m³: 0

Maksimalna dnevna koncentracija SO₂: 112 µg/m³ 12.01.2002

Minimalna dnevna koncentracija SO₂: 0 µg/m³ 29.05.2002

Število primerov dnevne koncentracije

- nad 125 µg/m³: 0

Percentilna vrednost

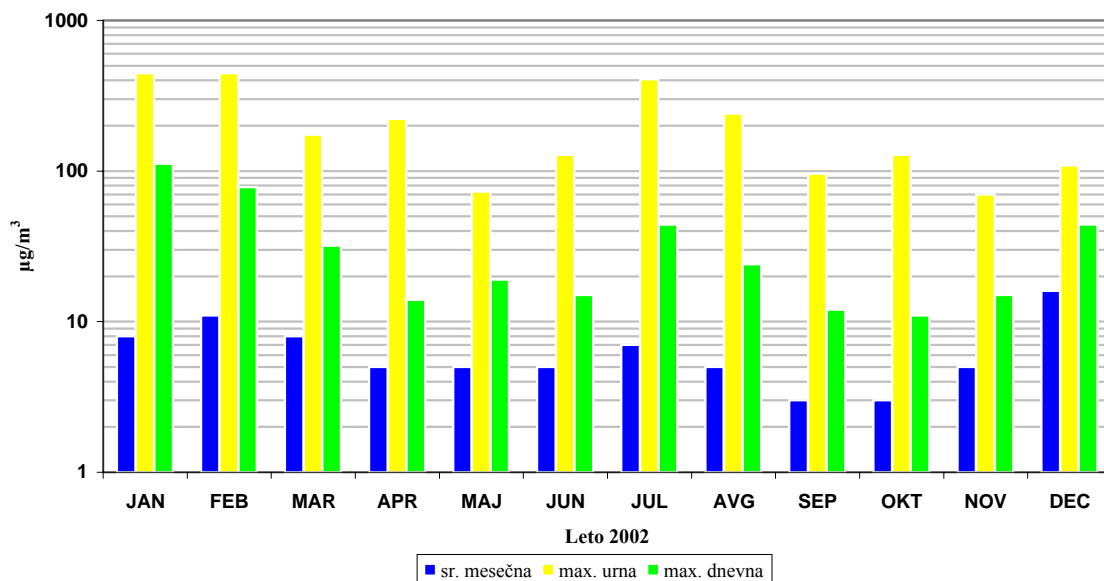
- 99,7 p.v. - urnih koncentracij SO₂: 147 µg/m³

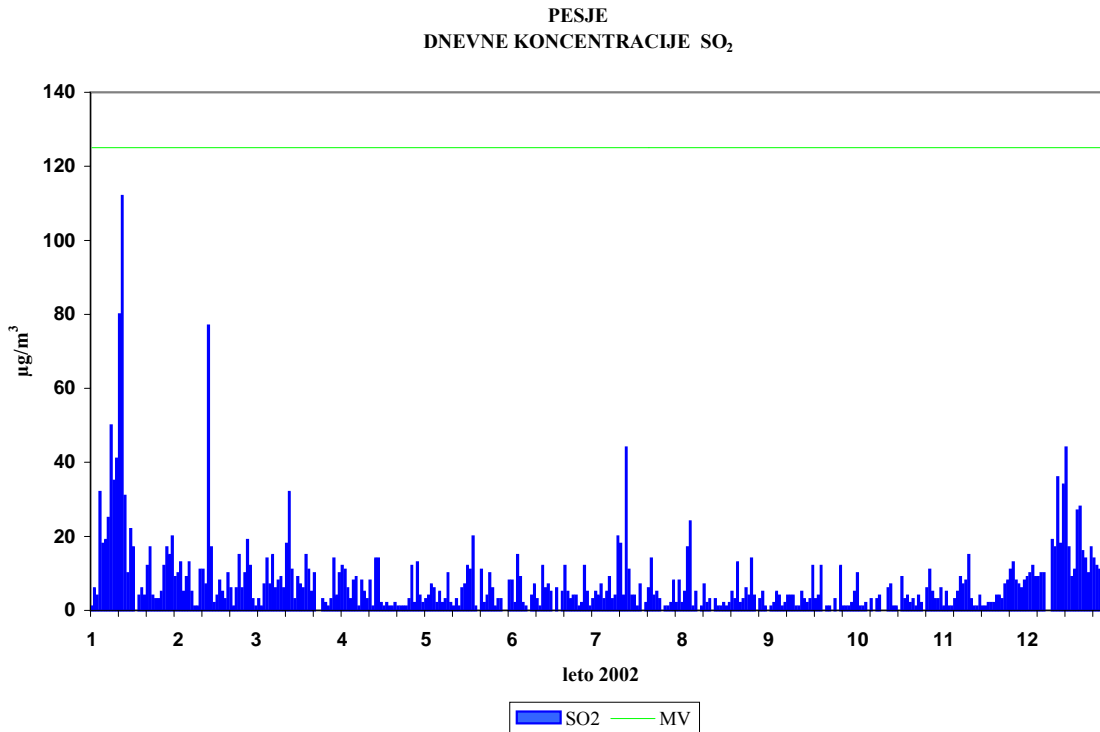
- 99,2 p.v. - dnevnih koncentracij SO₂: 53 µg/m³

št. primerov dnevne vrednosti nad 75 µg/m³: 3

št. primerov dnevne vrednosti nad 50 µg/m³: 3

PESJE
KONCENTRACIJE SO₂





Razredi porazdelitve SO ₂ µg/m ³	čas. interval ura št. primerov	%	čas. interval dan št. primerov	%
0 - 20	8013	92.5%	341	94.5%
21 - 40	421	4.9%	13	3.6%
41 - 50	64	0.7%	4	1.1%
51 - 75	82	0.9%	0	0.0%
76 - 100	34	0.4%	2	0.6%
101 - 125	16	0.2%	1	0.3%
126 - 140	8	0.1%	0	0.0%
141 - 160	8	0.1%	0	0.0%
161 - 180	4	0.0%	0	0.0%
181 - 200	3	0.0%	0	0.0%
201 - 250	6	0.1%	0	0.0%
251 - 300	3	0.0%	0	0.0%
301 - 350	2	0.0%	0	0.0%
351 - 400	0	0.0%	0	0.0%
401 - 440	2	0.0%	0	0.0%
441 - 500	1	0.0%	0	0.0%
501 - 550	0	0.0%	0	0.0%
551 - 600	0	0.0%	0	0.0%
601 - 700	0	0.0%	0	0.0%
701 - 9999	0	0.0%	0	0.0%
Skupaj	8667	100%	361	100%

Termoenergetski objekt:	TE Šoštanj
Lokacija meritev:	Škale
Obdobje meritev:	leto 2002

Razpoložljivih urnih podatkov: 8608 98%

Maksimalna urna koncentracija SO₂: 522 µg/m³ 12:00 12.02.2002

Srednja letna koncentracija SO₂: 12 µg/m³

Število primerov urne koncentracije

- nad 440 µg/m³: 2

št. intervalov 3 zaporednih ur nad 500 µg/m³: 0

Maksimalna dnevna koncentracija SO₂: 126 µg/m³ 11.01.2002

Minimalna dnevna koncentracija SO₂: 0 µg/m³ 30.11.2002

Število primerov dnevne koncentracije

- nad 125 µg/m³: 1

Percentilna vrednost

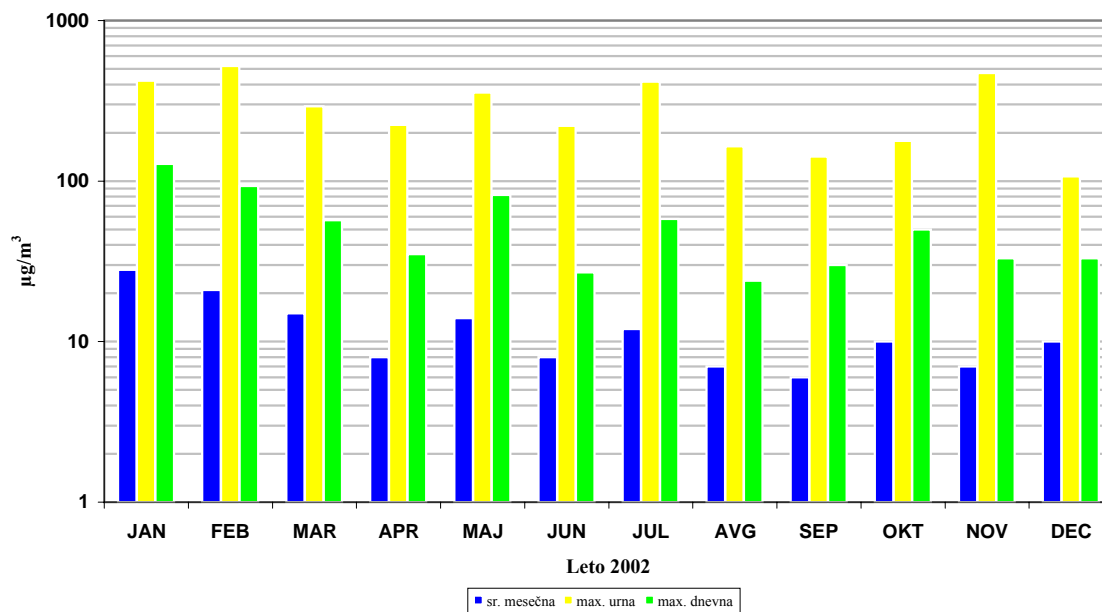
- 99,7 p.v. - urnih koncentracij SO₂: 250 µg/m³

- 99,2 p.v. - dnevnih koncentracij SO₂: 87 µg/m³

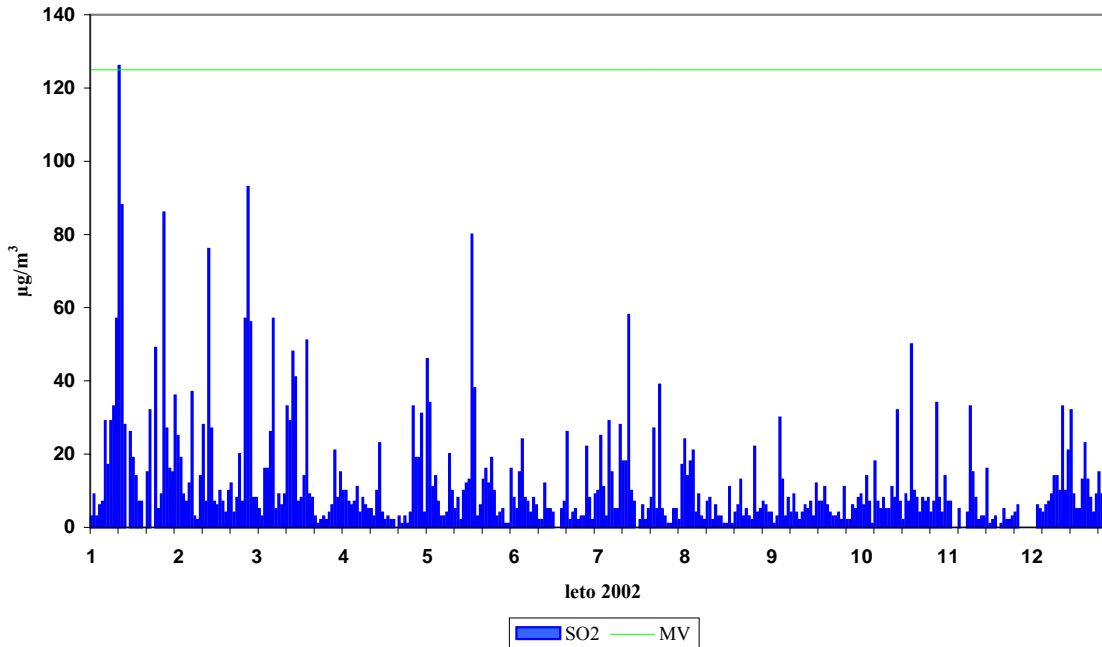
št. primerov dnevne vrednosti nad 75 µg/m³: 6

št. primerov dnevne vrednosti nad 50 µg/m³: 12

ŠKALE
KONCENTRACIJE SO₂



ŠKALE
DNEVNE KONCENTRACIJE SO₂



Razredi porazdelitve SO ₂ µg/m ³	čas. interval ura št. primerov	%	čas. interval dan št. primerov	%
0 - 20	7574	88.0%	297	83.7%
21 - 40	518	6.0%	41	11.5%
41 - 50	106	1.2%	5	1.4%
51 - 75	173	2.0%	6	1.7%
76 - 100	77	0.9%	5	1.4%
101 - 125	56	0.7%	0	0.0%
126 - 140	20	0.2%	1	0.3%
141 - 160	14	0.2%	0	0.0%
161 - 180	8	0.1%	0	0.0%
181 - 200	12	0.1%	0	0.0%
201 - 250	24	0.3%	0	0.0%
251 - 300	15	0.2%	0	0.0%
301 - 350	1	0.0%	0	0.0%
351 - 400	2	0.0%	0	0.0%
401 - 440	6	0.1%	0	0.0%
441 - 500	1	0.0%	0	0.0%
501 - 550	1	0.0%	0	0.0%
551 - 600	0	0.0%	0	0.0%
601 - 700	0	0.0%	0	0.0%
701 - 9999	0	0.0%	0	0.0%
Skupaj	8608	100%	355	100%

Termoenergetski objekt:	TE Šoštanj
Lokacija meritev:	Zavodnje
Obdobje meritev:	leto 2002

Razpoložljivih urnih podatkov: 8610 98%

Maksimalna urna koncentracija NO ₂ :	133 µg/m ³	04:00 31.03.2002
Srednja letna koncentracija NO ₂ :	6 µg/m ³	
Število primerov urne koncentracije		
- nad 260 µg/m ³ :	0	
št. intervalov 3 zaporednih ur nad 400 µg/m ³ :	0	

Maksimalna dnevna koncentracija NO ₂ :	42 µg/m ³	12.01.2002
Minimalna dnevna koncentracija NO ₂ :	0 µg/m ³	19.01.2002

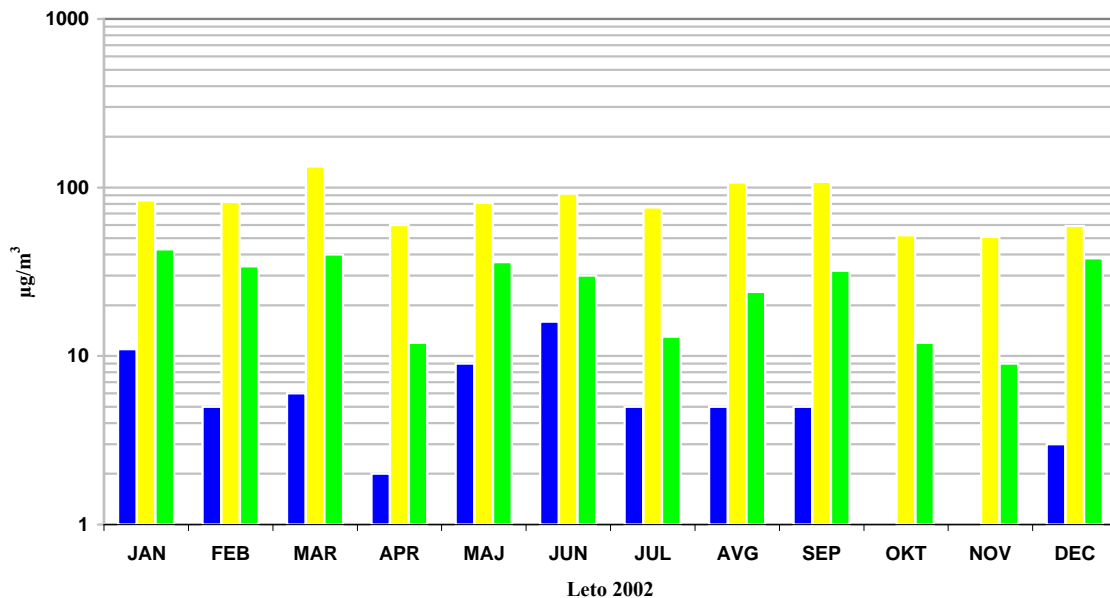
Percentilna vrednost

- 99,8 p.v. - urnih koncentracij NO₂: 81 µg/m³

št. primerov dnevne vrednosti nad 100 µg/m³: 0

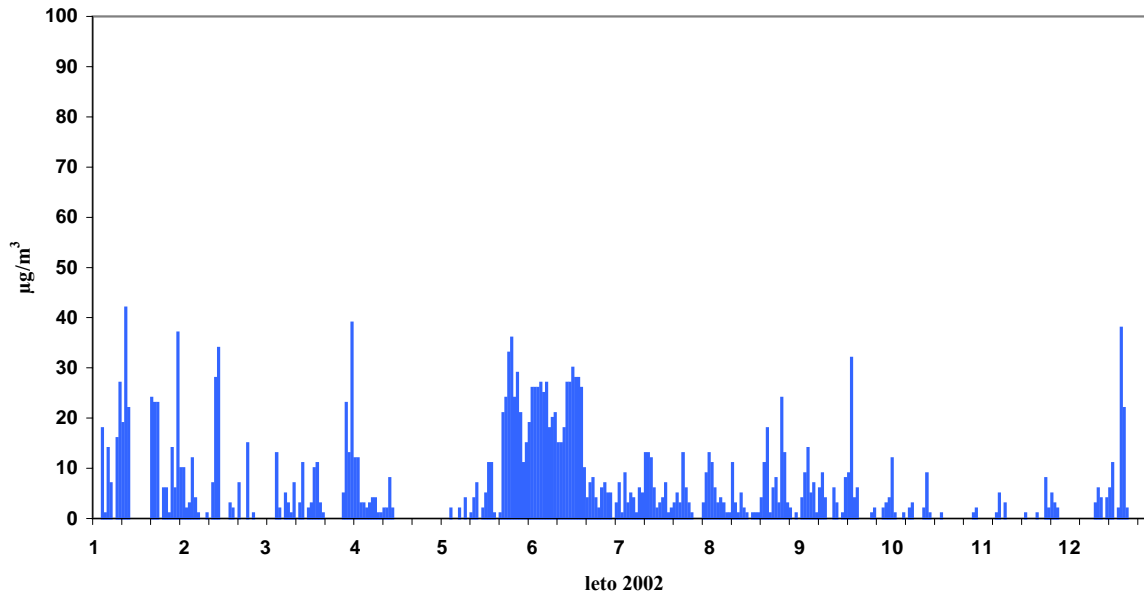
št. primerov dnevne vrednosti nad 140 µg/m³: 0

ZAVODNJE
KONCENTRACIJE NO₂



■ sr. mesečna ■ max. urna ■ max. dnevna

ZAVODNJE
DNEVNE KONCENTRACIJE NO₂



Razredi porazdelitve NO ₂ µg/m ³	čas. interval ura št. primerov	%	čas. interval dan št. primerov	%
0 - 20	7653	88.9%	321	90.2%
21 - 40	706	8.2%	34	9.6%
41 - 60	187	2.2%	1	0.3%
61 - 80	44	0.5%	0	0.0%
81 - 100	14	0.2%	0	0.0%
101 - 120	4	0.0%	0	0.0%
121 - 140	2	0.0%	0	0.0%
141 - 150	0	0.0%	0	0.0%
151 - 160	0	0.0%	0	0.0%
161 - 180	0	0.0%	0	0.0%
181 - 200	0	0.0%	0	0.0%
201 - 220	0	0.0%	0	0.0%
221 - 240	0	0.0%	0	0.0%
241 - 260	0	0.0%	0	0.0%
261 - 280	0	0.0%	0	0.0%
281 - 300	0	0.0%	0	0.0%
301 - 400	0	0.0%	0	0.0%
401 - 500	0	0.0%	0	0.0%
501 - 600	0	0.0%	0	0.0%
601 - 9999	0	0.0%	0	0.0%
Skupaj	8610	100%	356	100%

Termoenergetski objekt:	TE Šoštanj
Lokacija meritev:	Škale
Obdobje meritev:	leto 2002

Razpoložljivih urnih podatkov: 8459 97%

Maksimalna urna koncentracija NO₂: 100 µg/m³ 01:00 15.03.2002

Srednja letna koncentracija NO₂: 14 µg/m³

Število primerov urne koncentracije

- nad 260 µg/m³: 0

št. intervalov 3 zaporednih ur nad 400 µg/m³: 0

Maksimalna dnevna koncentracija NO₂: 42 µg/m³ 10.01.2002

Minimalna dnevna koncentracija NO₂: 0 µg/m³ 20.05.2002

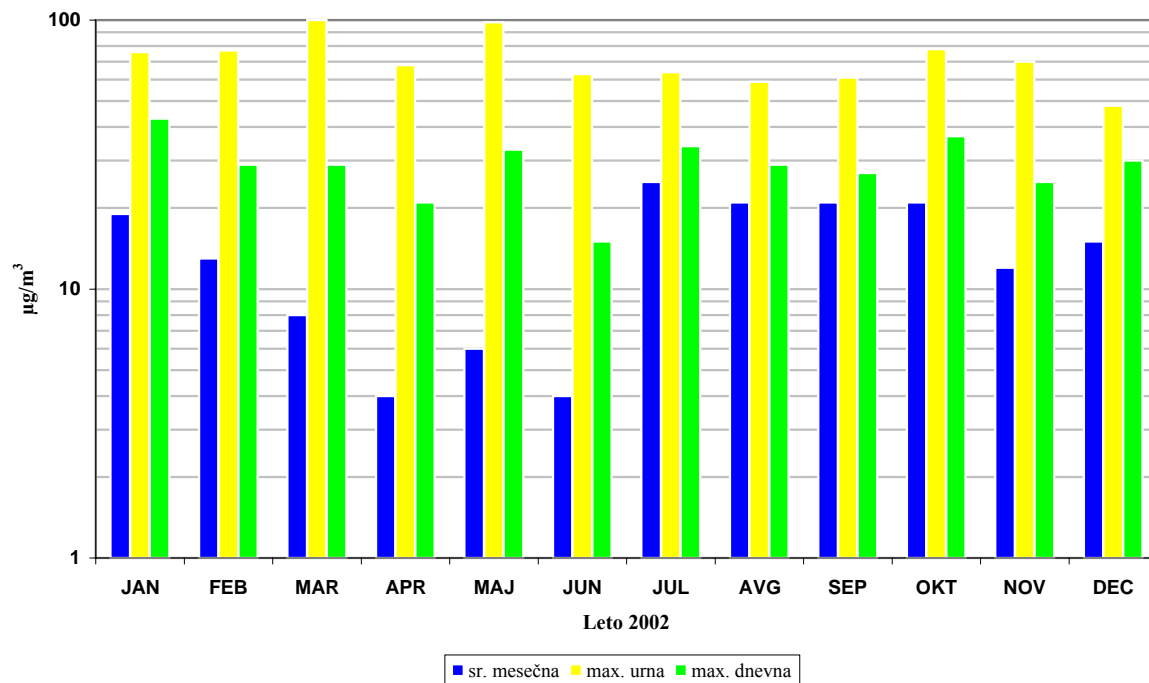
Percentilna vrednost

- 99,8 p.v. - urnih koncentracij NO₂: 70 µg/m³

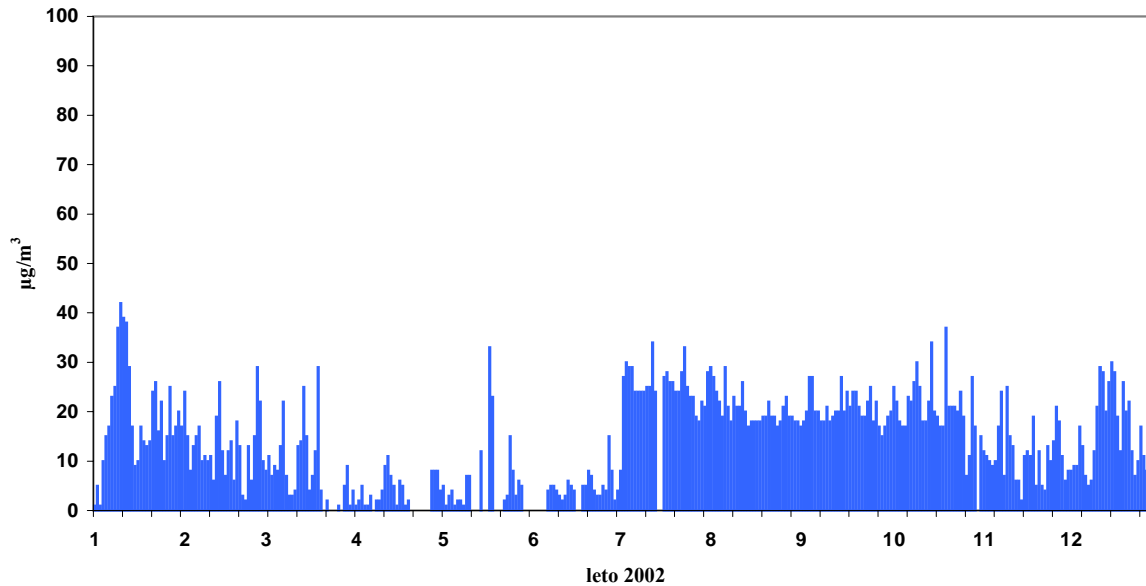
št. primerov dnevne vrednosti nad 100 µg/m³: 0

št. primerov dnevne vrednosti nad 140 µg/m³: 0

ŠKALE KONCENTRACIJE NO₂



ŠKALE
DNEVNE KONCENTRACIJE NO₂



Razredi porazdelitve NO ₂ µg/m ³	čas. interval ura št. primerov	%	čas. interval dan št. primerov	%
0 - 20	6030	71.3%	246	70.5%
21 - 40	2171	25.7%	102	29.2%
41 - 60	213	2.5%	1	0.3%
61 - 80	37	0.4%	0	0.0%
81 - 100	8	0.1%	0	0.0%
101 - 120	0	0.0%	0	0.0%
121 - 140	0	0.0%	0	0.0%
141 - 150	0	0.0%	0	0.0%
151 - 160	0	0.0%	0	0.0%
161 - 180	0	0.0%	0	0.0%
181 - 200	0	0.0%	0	0.0%
201 - 220	0	0.0%	0	0.0%
221 - 240	0	0.0%	0	0.0%
241 - 260	0	0.0%	0	0.0%
261 - 280	0	0.0%	0	0.0%
281 - 300	0	0.0%	0	0.0%
301 - 400	0	0.0%	0	0.0%
401 - 500	0	0.0%	0	0.0%
501 - 600	0	0.0%	0	0.0%
601 - 9999	0	0.0%	0	0.0%
Skupaj	8459	100%	349	100%

Termoenergetski objekt:	TE Šoštanj
Lokacija meritev:	Zavodnje
Obdobje meritev:	leto 2002

Razpoložljivih urnih podatkov: 8612 98%

Maksimalna urna koncentracija NO_x: 298 µg/m³ 06:00 19.09.2002

Srednja letna koncentracija NO_x: 8 µg/m³

Število primerov urne koncentracije

- nad 260 µg/m³: 1

št. intervalov 3 zaporednih ur nad 400 µg/m³: 0

Maksimalna dnevna koncentracija NO_x: 100 µg/m³ 12.01.2002

Minimalna dnevna koncentracija NO_x: 0 µg/m³ 01.01.2002

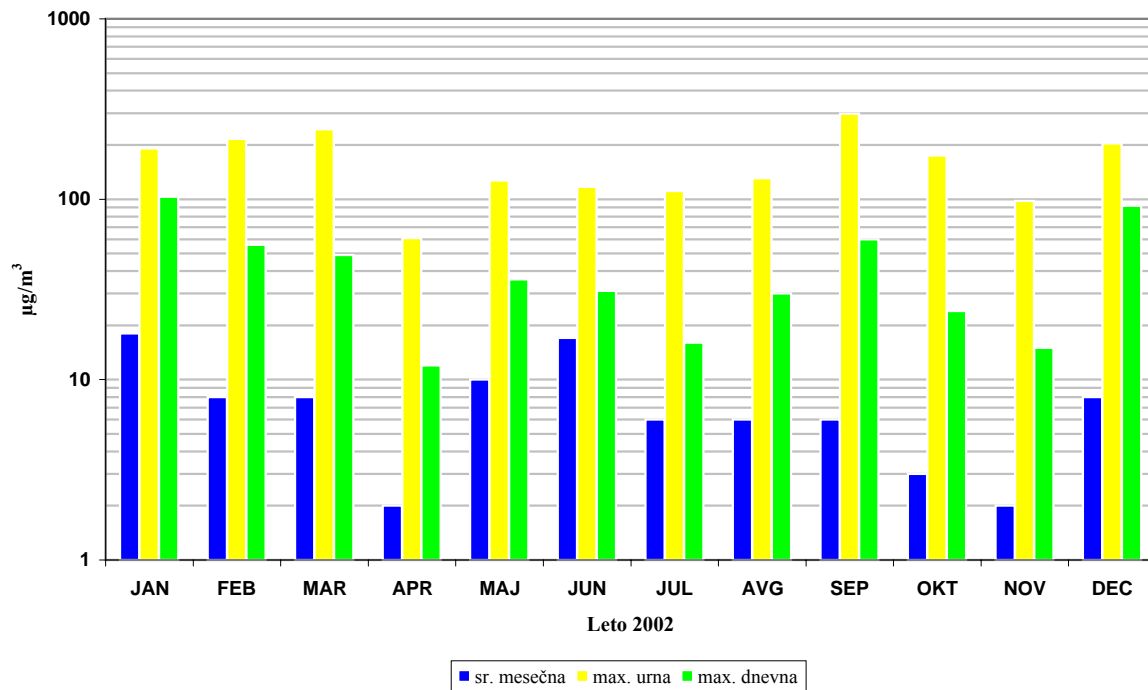
Percentilna vrednost

- 99,8 p.v. - urnih koncentracij NO_x: 172 µg/m³

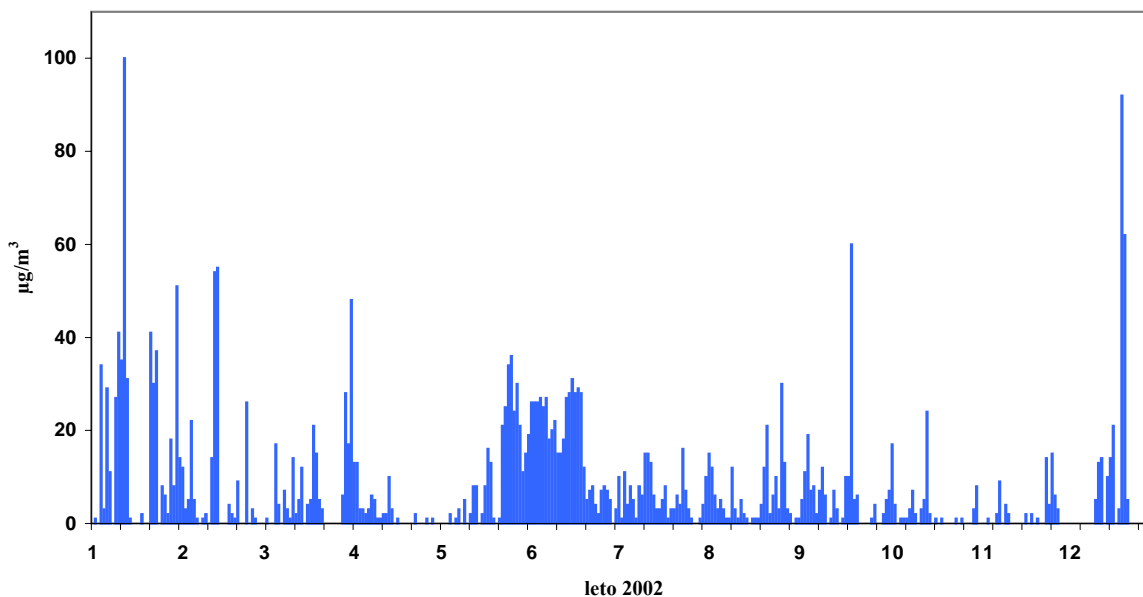
št. primerov dnevne vrednosti nad 100 µg/m³: 1

št. primerov dnevne vrednosti nad 140 µg/m³: 0

ZAVODNJE
KONCENTRACIJE NO_x



ZAVODNJE
DNEVNE KONCENTRACIJE NO_x



Razredi porazdelitve NO _x µg/m ³	čas. interval ura št. primerov	%	čas. interval dan št. primerov	%
0 - 20	7504	87.1%	310	87.1%
21 - 40	709	8.2%	36	10.1%
41 - 60	189	2.2%	7	2.0%
61 - 80	86	1.0%	1	0.3%
81 - 100	39	0.5%	1	0.3%
101 - 120	35	0.4%	1	0.3%
121 - 140	21	0.2%	0	0.0%
141 - 150	3	0.0%	0	0.0%
151 - 160	3	0.0%	0	0.0%
161 - 180	10	0.1%	0	0.0%
181 - 200	6	0.1%	0	0.0%
201 - 220	4	0.0%	0	0.0%
221 - 240	0	0.0%	0	0.0%
241 - 260	2	0.0%	0	0.0%
261 - 280	0	0.0%	0	0.0%
281 - 300	1	0.0%	0	0.0%
301 - 400	0	0.0%	0	0.0%
401 - 500	0	0.0%	0	0.0%
501 - 600	0	0.0%	0	0.0%
601 - 9999	0	0.0%	0	0.0%
Skupaj	8612	100%	356	100%

Termoenergetski objekt:	TE Šoštanj
Lokacija meritev:	Škale
Obdobje meritev:	leto 2002

Razpoložljivih urnih podatkov: 8496 97%

Maksimalna urna koncentracija NO_x: 162 µg/m³ 22:00 26.02.2002

Srednja letna koncentracija NO_x: 16 µg/m³

Število primerov urne koncentracije

- nad 260 µg/m³: 0

št. intervalov 3 zaporednih ur nad 400 µg/m³: 0

Maksimalna dnevna koncentracija NO_x: 84 µg/m³ 11.01.2002

Minimalna dnevna koncentracija NO_x: 0 µg/m³ 29.05.2002

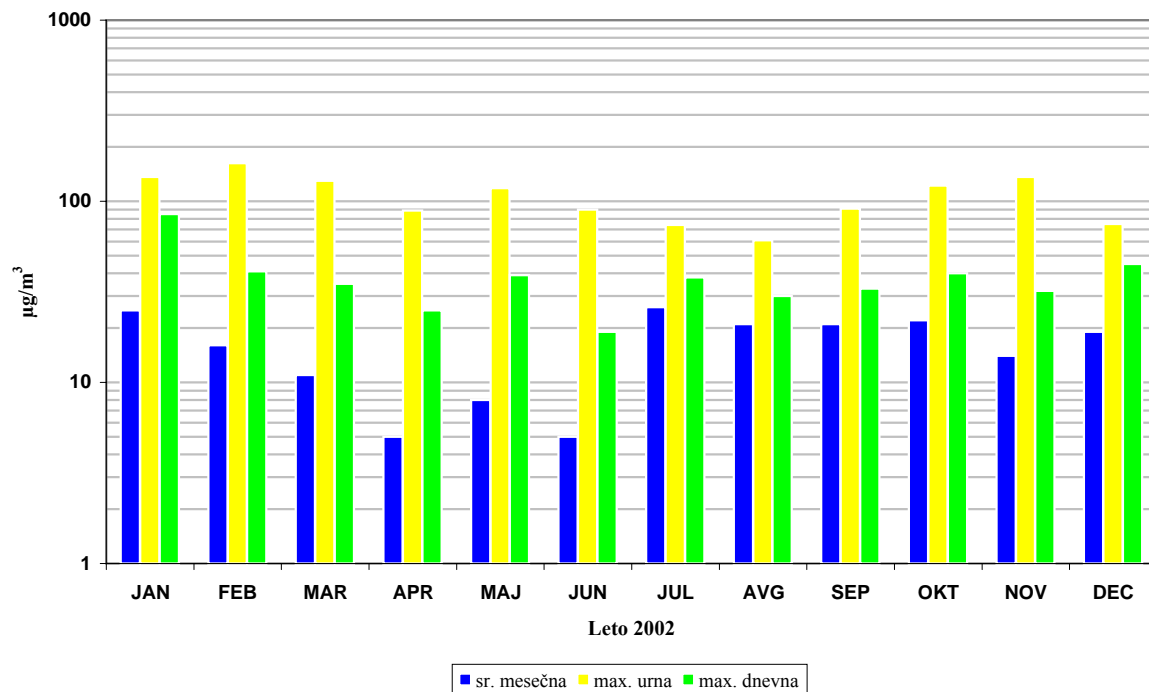
Percentilna vrednost

- 99,8 p.v. - urnih koncentracij NO_x: 110 µg/m³

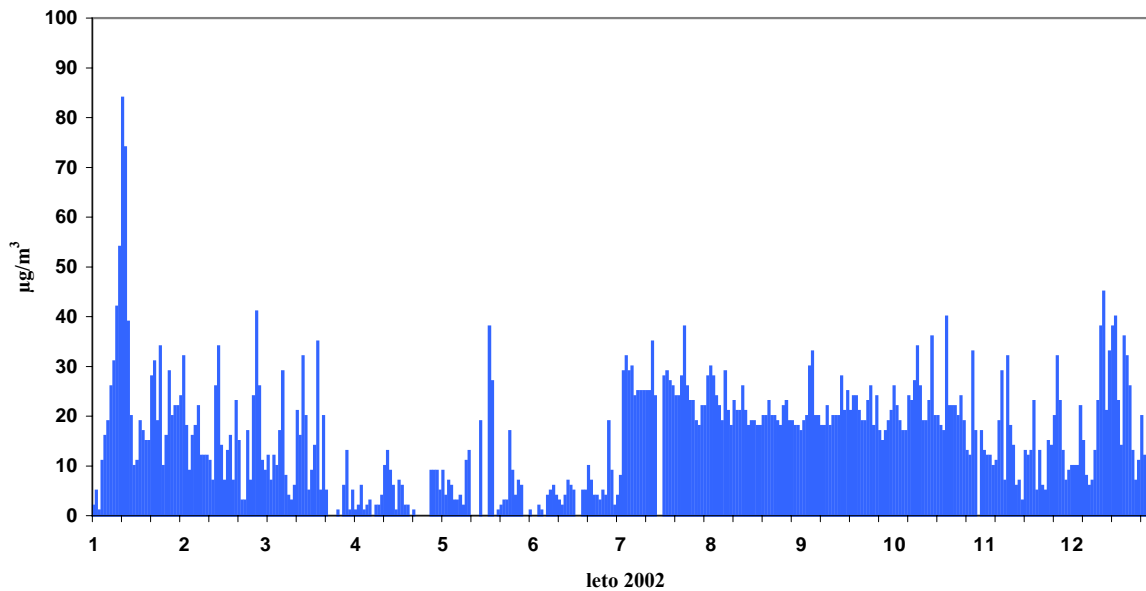
št. primerov dnevne vrednosti nad 100 µg/m³: 0

št. primerov dnevne vrednosti nad 140 µg/m³: 0

ŠKALE KONCENTRACIJE NO_x



ŠKALE
DNEVNE KONCENTRACIJE NO_x



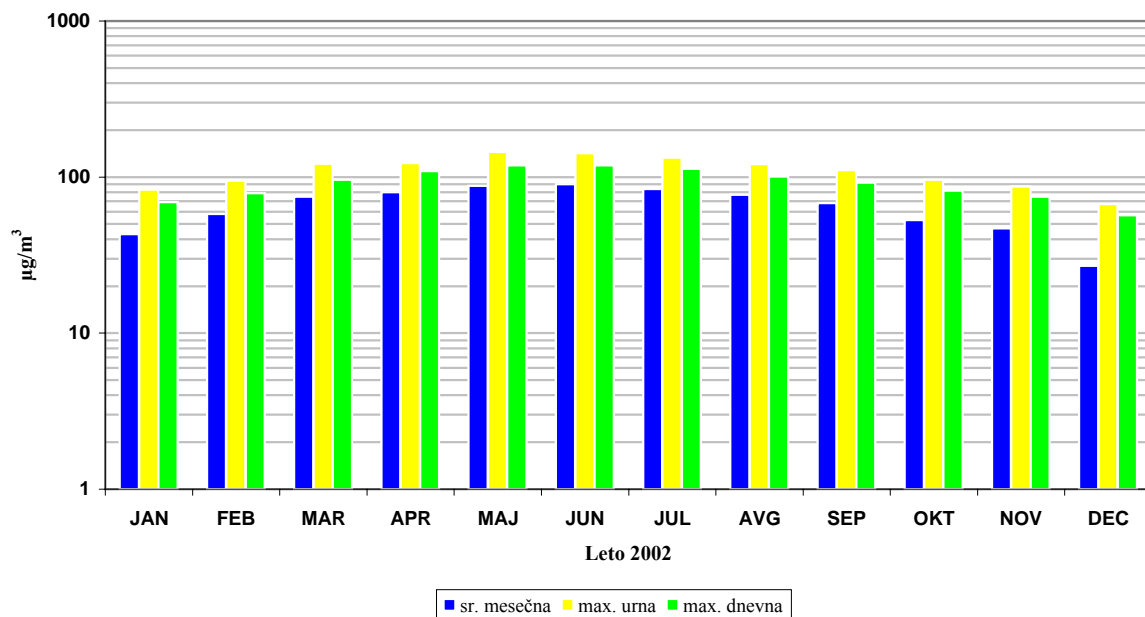
Razredi porazdelitve NO _x µg/m ₃	čas. interval ura št. primerov	%	čas. interval dan št. primerov	%
0 - 20	5775	68.0%	228	65.1%
21 - 40	2262	26.6%	115	32.9%
41 - 60	287	3.4%	5	1.4%
61 - 80	107	1.3%	1	0.3%
81 - 100	36	0.4%	1	0.3%
101 - 120	18	0.2%	0	0.0%
121 - 140	10	0.1%	0	0.0%
141 - 150	0	0.0%	0	0.0%
151 - 160	0	0.0%	0	0.0%
161 - 180	1	0.0%	0	0.0%
181 - 200	0	0.0%	0	0.0%
201 - 220	0	0.0%	0	0.0%
221 - 240	0	0.0%	0	0.0%
241 - 260	0	0.0%	0	0.0%
261 - 280	0	0.0%	0	0.0%
281 - 300	0	0.0%	0	0.0%
301 - 400	0	0.0%	0	0.0%
401 - 500	0	0.0%	0	0.0%
501 - 600	0	0.0%	0	0.0%
601 - 9999	0	0.0%	0	0.0%
Skupaj	8496	100%	350	100%

Termoenergetski objekt:	TE Šoštanj
Lokacija meritev:	Zavodnje
Obdobje meritev:	leto 2002

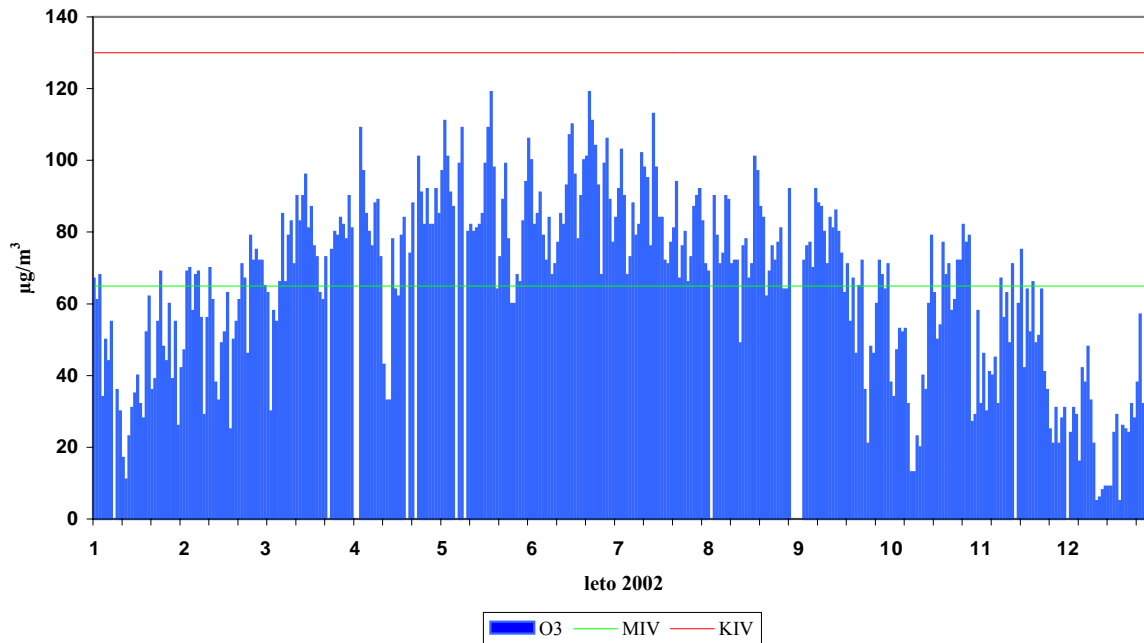
Razpoložljivih polurnih podatkov: 16793 98%

Maksimalna urna koncentracija O ₃ :	145 µg/m ³	17:00 18.05.2002
Srednja letna koncentracija O ₃ :	66 µg/m ³	
Število primerov urne koncentracije		
- nad 150 µg/m ³ :	0	
- nad 180 µg/m ³ :	0	
Maksimalna dnevna koncentracija O ₃ :	119 µg/m ³	21.06.2002
Minimalna dnevna koncentracija O ₃ :	5 µg/m ³	13.12.2002
Število primerov dnevne koncentracije		
- nad 65 µg/m ³ :	205	
- nad 130 µg/m ³ :	0	
Percentilna vrednost		
- 98 p.v. - polurnih koncentracij O ₃ :	117 µg/m ³	
- 99,9 p.v. - dnevni koncentracij O ₃ :	140 µg/m ³	
8 urna drseča koncentracija O ₃ :		
- število primerov nad 110 µg/m ³ :	38	
- število primerov nad 220 µg/m ³ :	0	

ZAVODNJE
KONCENTRACIJE O₃



ZAVODNJE
DNEVNE KONCENTRACIJE O₃



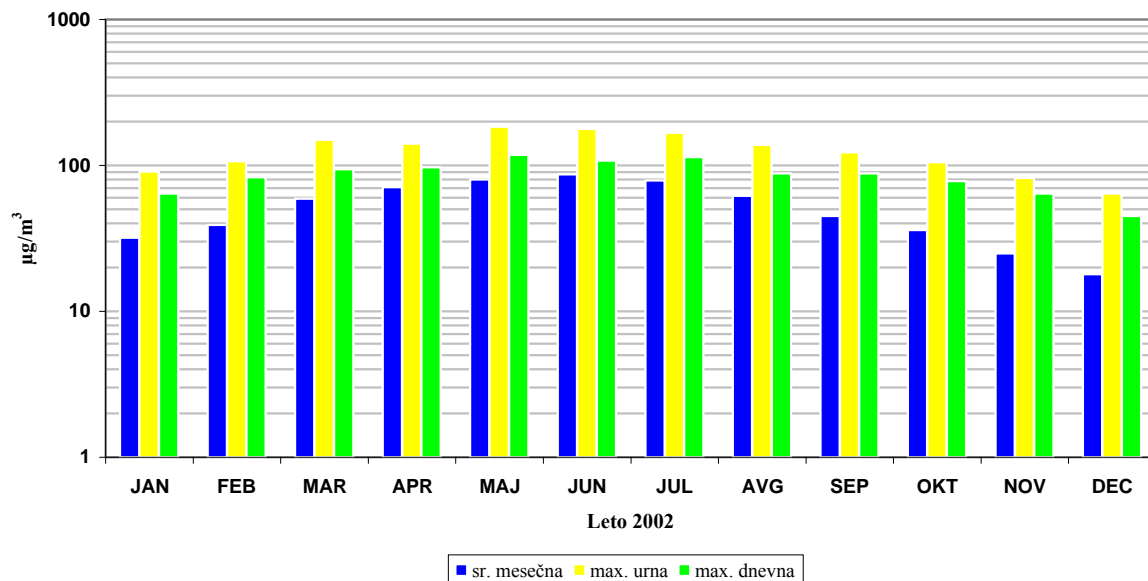
Razredi porazdelitve O ₃ µg/m ₃	čas. interval ura št. primerov	%	čas. interval dan št. primerov	%
0 - 20	572	7.0%	12	3.4%
21 - 40	1098	13.4%	56	16.0%
41 - 65	2015	24.6%	77	22.0%
66 - 80	1877	22.9%	99	28.3%
81 - 110	2280	27.8%	100	28.6%
111 - 120	242	3.0%	6	1.7%
121 - 130	82	1.0%	0	0.0%
131 - 150	33	0.4%	0	0.0%
151 - 160	0	0.0%	0	0.0%
161 - 180	0	0.0%	0	0.0%
181 - 200	0	0.0%	0	0.0%
201 - 220	0	0.0%	0	0.0%
221 - 240	0	0.0%	0	0.0%
241 - 260	0	0.0%	0	0.0%
261 - 280	0	0.0%	0	0.0%
281 - 300	0	0.0%	0	0.0%
301 - 320	0	0.0%	0	0.0%
321 - 340	0	0.0%	0	0.0%
341 - 360	0	0.0%	0	0.0%
361 - 9999	0	0.0%	0	0.0%
Skupaj	8199	100%	350	100%

Termoenergetski objekt:	TE Šoštanj
Lokacija meritev:	Velenje
Obdobje meritev:	leto 2002

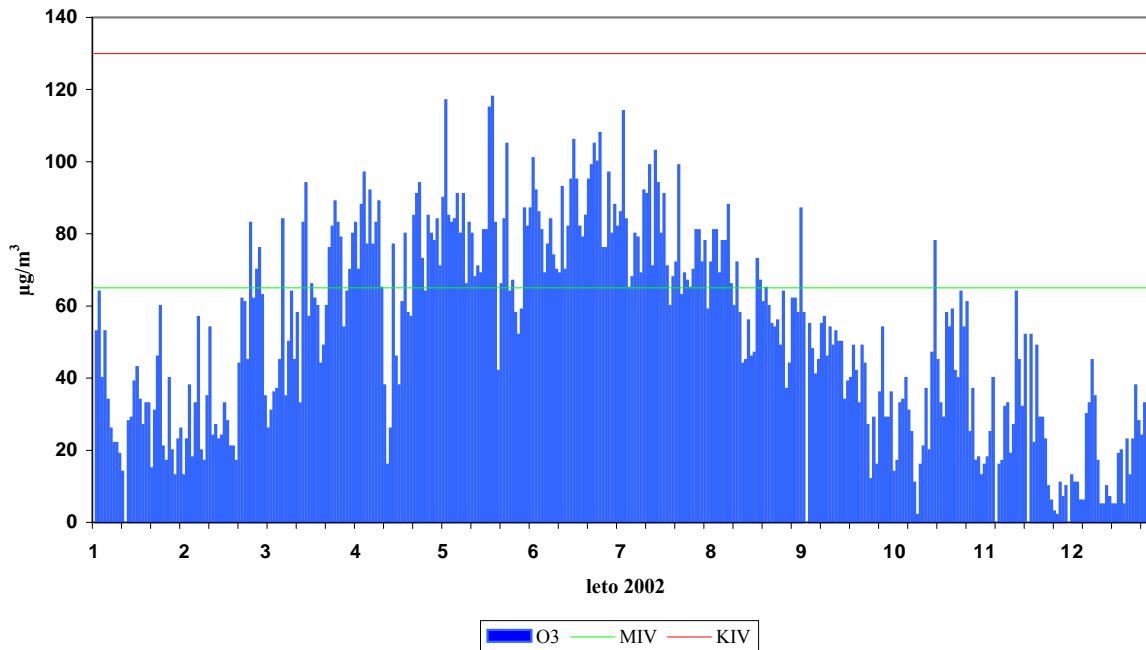
Razpoložljivih polurnih podatkov: 16934 99%

Maksimalna urna koncentracija O ₃ :	184 µg/m ³	21:00 17.05.2002
Srednja letna koncentracija O ₃ :	53 µg/m ³	
Število primerov urne koncentracije		
- nad 150 µg/m ³ :	56	
- nad 180 µg/m ³ :	1	
Maksimalna dnevna koncentracija O ₃ :	118 µg/m ³	18.05.2002
Minimalna dnevna koncentracija O ₃ :	2 µg/m ³	28.11.2002
Število primerov dnevne koncentracije		
- nad 65 µg/m ³ :	131	
- nad 130 µg/m ³ :	0	
Percentilna vrednost		
- 98 p.v. - polurnih koncentracij O ₃ :	136 µg/m ³	
- 99,9 p.v. - dnevni koncentracij O ₃ :	172 µg/m ³	
8 urna drseča koncentracija O ₃ :		
- število primerov nad 110 µg/m ³	103	
- število primerov nad 220 µg/m ³	0	

VELENJE
KONCENTRACIJE O₃



VELENJE
DNEVNE KONCENTRACIJE O₃



Razredi porazdelitve O ₃ µg/m ³	čas. interval ura št. primerov	%	čas. interval dan št. primerov	%
0 - 20	2251	27.3%	50	13.9%
21 - 40	1436	17.4%	84	23.4%
41 - 65	1427	17.3%	94	26.2%
66 - 80	897	10.9%	53	14.8%
81 - 110	1394	16.9%	74	20.6%
111 - 120	308	3.7%	4	1.1%
121 - 130	245	3.0%	0	0.0%
131 - 150	228	2.8%	0	0.0%
151 - 160	30	0.4%	0	0.0%
161 - 180	25	0.3%	0	0.0%
181 - 200	1	0.0%	0	0.0%
201 - 220	0	0.0%	0	0.0%
221 - 240	0	0.0%	0	0.0%
241 - 260	0	0.0%	0	0.0%
261 - 280	0	0.0%	0	0.0%
281 - 300	0	0.0%	0	0.0%
301 - 320	0	0.0%	0	0.0%
321 - 340	0	0.0%	0	0.0%
341 - 360	0	0.0%	0	0.0%
361 - 9999	0	0.0%	0	0.0%
Skupaj	8242	100%	359	100%

Termoenergetski objekt:	TE Šoštanj
Lokacija meritev:	Pesje
Obdobje meritev:	leto 2002

Razpoložljivih urnih podatkov: 8500 97%

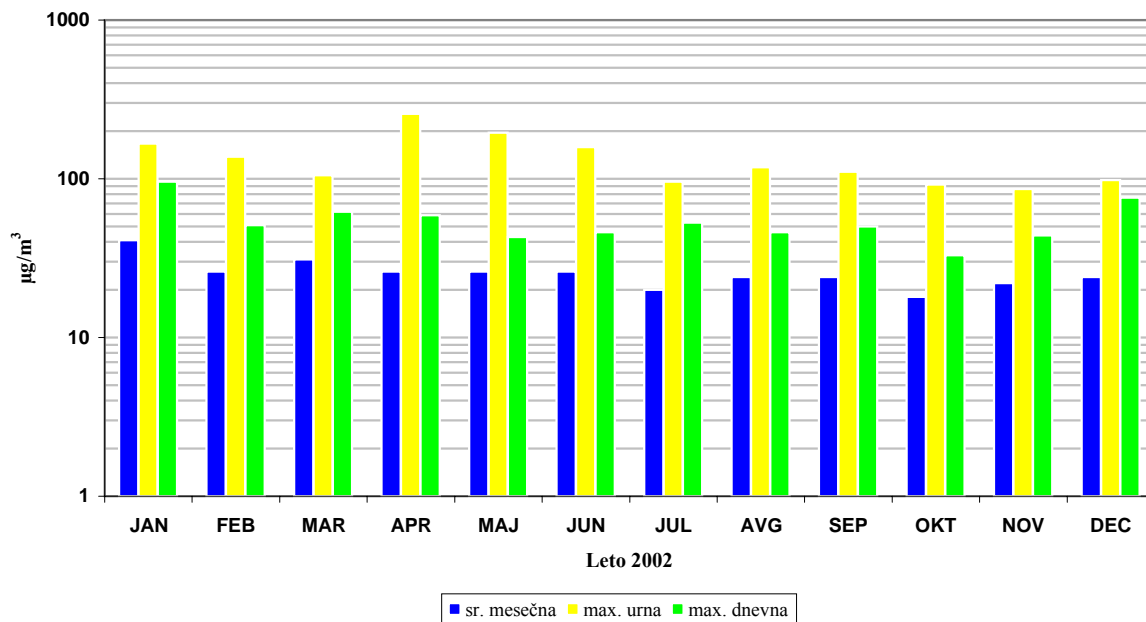
Koncentracije delcev PM₁₀

Maksimalna urna:	257 µg/m ³	08:00 02.04.2002
Srednja letna:	25 µg/m ³	
Maksimalna dnevna:	96 µg/m ³	11.01.2002
Minimalna dnevna:	3 µg/m ³	15.07.2002
Število primerov dnevne koncentracije		jul.-dec.
- nad 65 µg/m ³ :	6	3

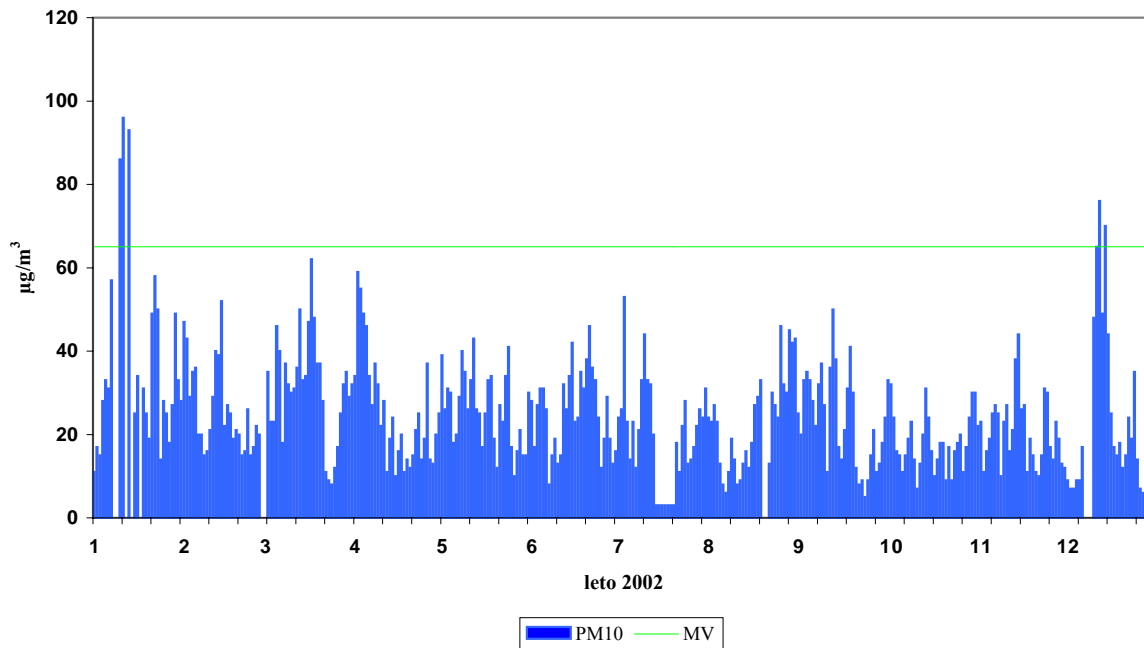
Percentilna vrednost delcev PM₁₀

- 90,0 p.v. - dnevni koncentracij:	42 µg/m ³
- 98,1 p.v. - dnevni koncentracij:	60 µg/m ³

PESJE
KONCENTRACIJE DELCEV PM₁₀



PESJE
DNEVNE KONCENTRACIJE DELCEV PM₁₀



Razredi porazdelitve PM ₁₀ µg/m ³	čas. interval ura št. primerov	%	čas. interval dan št. primerov	%
0 - 20	3935	46.3%	152	43.1%
21 - 40	3290	38.7%	160	45.3%
41 - 50	566	6.7%	27	7.6%
51 - 65	379	4.5%	8	2.3%
66 - 100	271	3.2%	6	1.7%
101 - 120	39	0.5%	0	0.0%
121 - 140	13	0.2%	0	0.0%
141 - 160	2	0.0%	0	0.0%
161 - 175	2	0.0%	0	0.0%
176 - 200	1	0.0%	0	0.0%
201 - 250	1	0.0%	0	0.0%
251 - 300	1	0.0%	0	0.0%
301 - 350	0	0.0%	0	0.0%
351 - 400	0	0.0%	0	0.0%
401 - 450	0	0.0%	0	0.0%
451 - 500	0	0.0%	0	0.0%
501 - 600	0	0.0%	0	0.0%
601 - 700	0	0.0%	0	0.0%
701 - 800	0	0.0%	0	0.0%
801 - 9999	0	0.0%	0	0.0%
Skupaj	8500	100%	353	100%

Termoenergetski objekt:	TE Šoštanj
Lokacija meritev:	Škale
Obdobje meritev:	leto 2002

Razpoložljivih urnih podatkov: 8601 98%

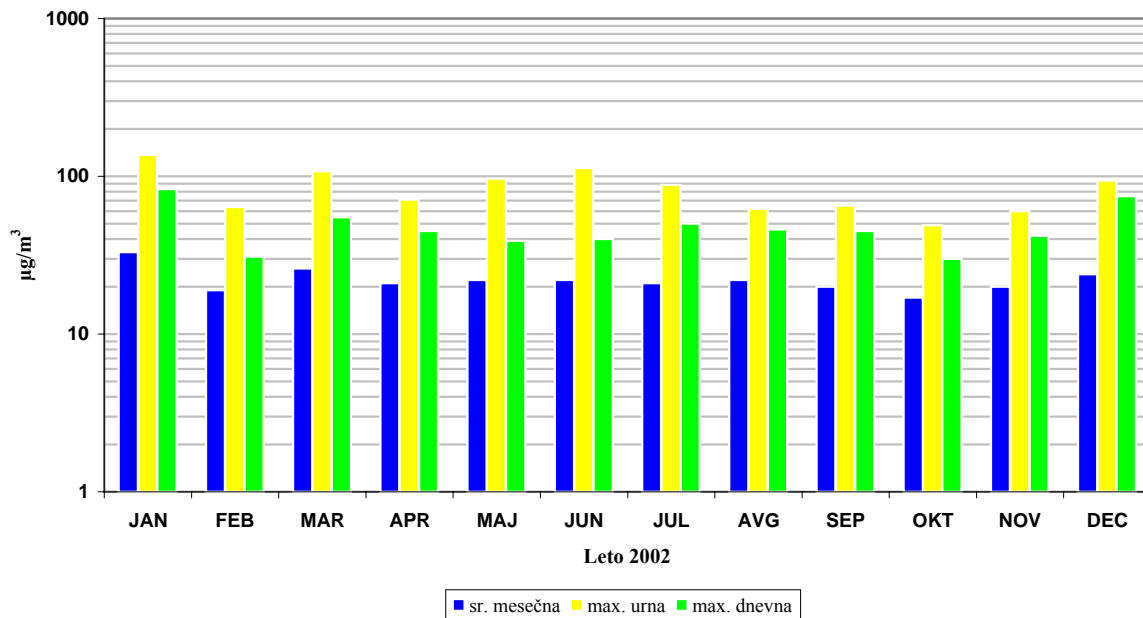
Koncentracije delcev PM₁₀

Maksimalna urna:	137 µg/m ³	18:00 07.01.2002
Srednja letna:	22 µg/m ³	
Maksimalna dnevna:	83 µg/m ³	11.01.2002
Minimalna dnevna:	4 µg/m ³	07.08.2002
Število primerov dnevne koncentracije		jul.-dec.
- nad 65 µg/m ³ :	5	1

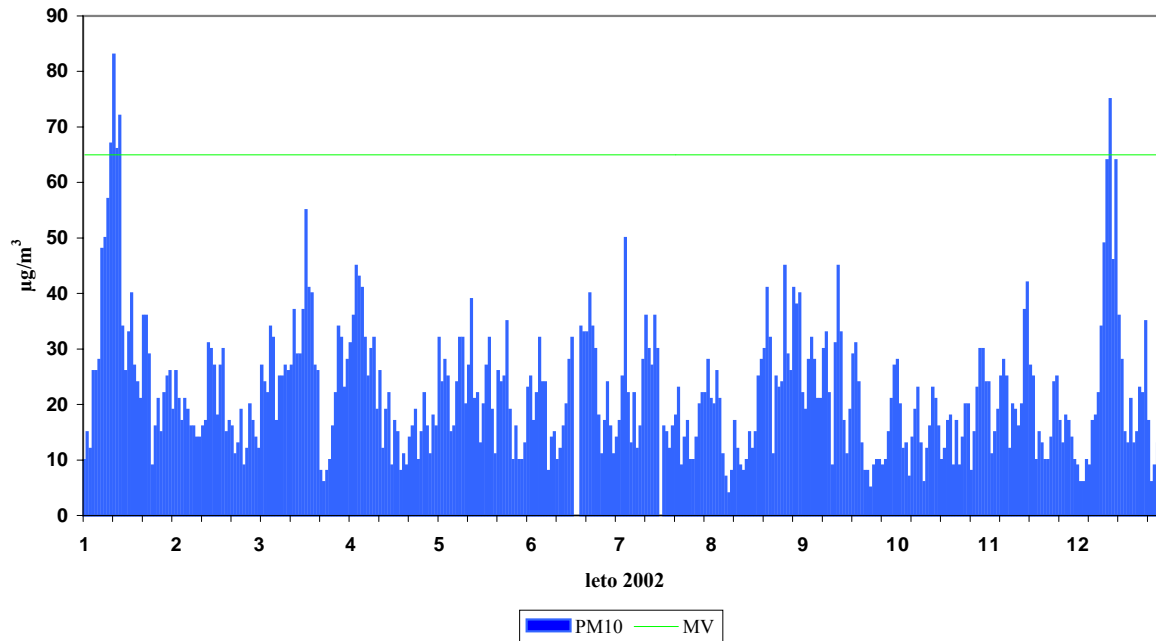
Percentilna vrednost delcev PM₁₀

- 90,0 p.v. - dnevni koncentracij:	36 µg/m ³
- 98,1 p.v. - dnevni koncentracij:	58 µg/m ³

ŠKALE KONCENTRACIJE DELCEV PM₁₀



ŠKALE
DNEVNE KONCENTRACIJE DELCEV PM₁₀

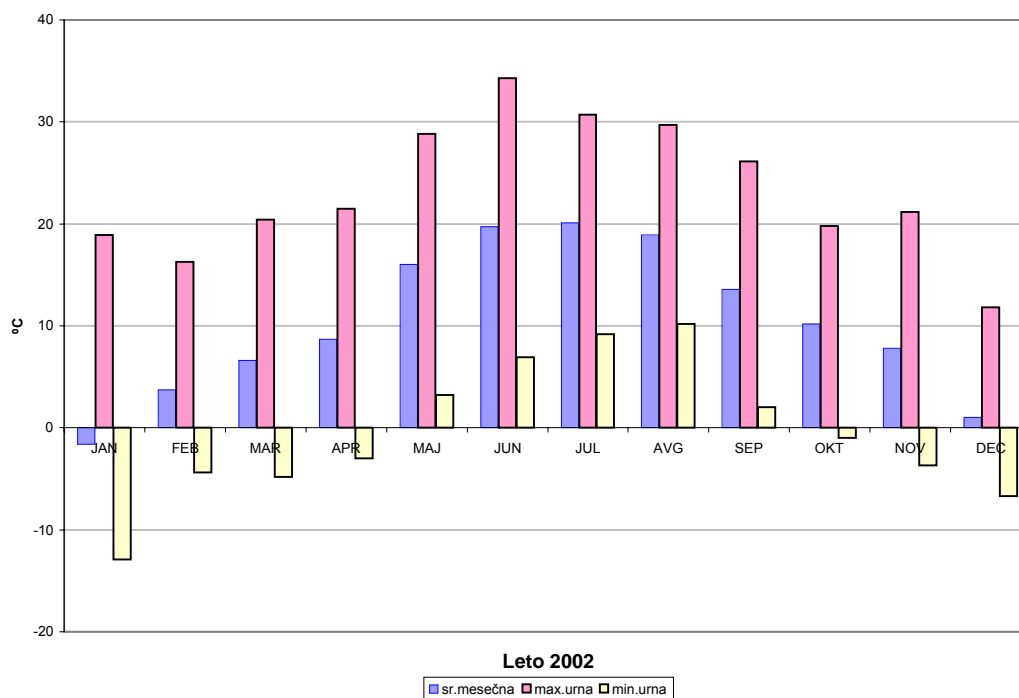


Razredi porazdelitve PM ₁₀ µg/m ³	čas. interval ura št. primerov	%	čas. interval dan št. primerov	%
0 - 20	4440	51.6%	178	49.2%
21 - 40	3345	38.9%	160	44.2%
41 - 50	470	5.5%	13	3.6%
51 - 65	197	2.3%	6	1.7%
66 - 100	142	1.7%	5	1.4%
101 - 120	6	0.1%	0	0.0%
121 - 140	1	0.0%	0	0.0%
141 - 160	0	0.0%	0	0.0%
161 - 175	0	0.0%	0	0.0%
176 - 200	0	0.0%	0	0.0%
201 - 250	0	0.0%	0	0.0%
251 - 300	0	0.0%	0	0.0%
301 - 350	0	0.0%	0	0.0%
351 - 400	0	0.0%	0	0.0%
401 - 450	0	0.0%	0	0.0%
451 - 500	0	0.0%	0	0.0%
501 - 600	0	0.0%	0	0.0%
601 - 700	0	0.0%	0	0.0%
701 - 800	0	0.0%	0	0.0%
801 - 9999	0	0.0%	0	0.0%
Skupaj	8601	100%	362	100%

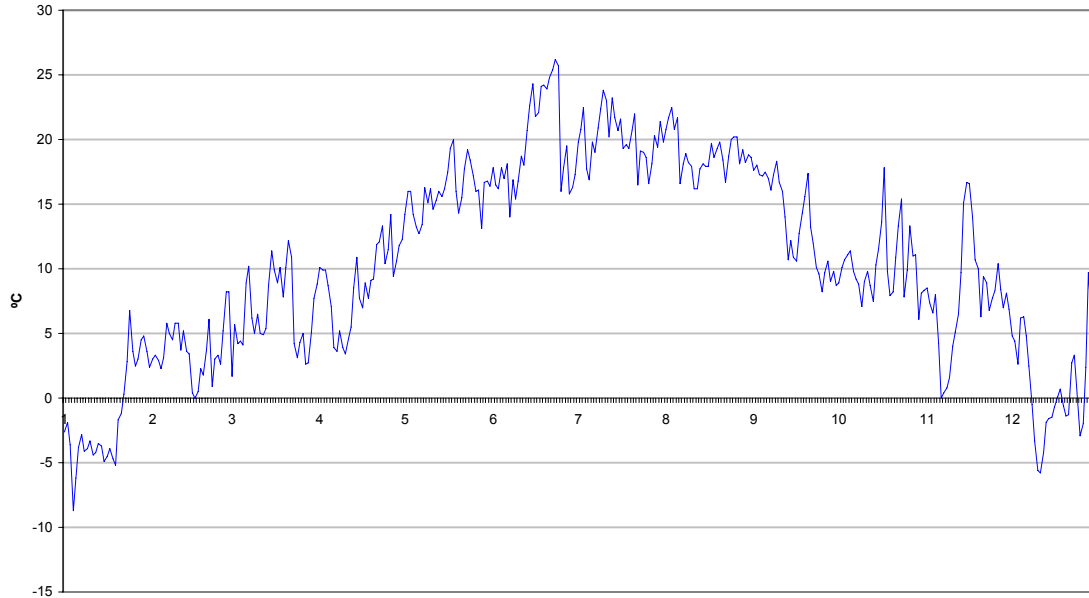
Leto 2002				
Lokacija Šoštanj	Temperatura zraka		Relativna vlaga	
Polurnih podatkov	17509	100%	17277	99%
Maksimalna urna vrednost	34.3 °C		100 %	
Maksimalna dnevna vrednost	26.2 °C		98 %	
Minimalna urna vrednost	-12.9 °C		20 %	
Minimalna dnevna vrednost	-8.7 °C		41 %	
Srednja letna vrednost	10.4 °C		73 %	

Razredi porazdelitve	30 min %		cele ure %		dnevi %	
-50.0 - 0.0 °C	2379	13.6	1183	13.5	36	9.9
0.1 - 3.0 °C	1439	8.2	718	8.2	28	7.7
3.1 - 6.0 °C	1701	9.7	858	9.8	49	13.4
6.1 - 9.0 °C	2351	13.4	1173	13.4	49	13.4
9.1 - 12.0 °C	1854	10.6	915	10.5	48	13.2
12.1 - 15.0 °C	2154	12.3	1099	12.6	23	6.3
15.1 - 18.0 °C	2179	12.4	1064	12.2	60	16.4
18.1 - 21.0 °C	1349	7.7	697	8.0	49	13.4
21.1 - 24.0 °C	1006	5.7	496	5.7	16	4.4
24.1 - 27.0 °C	663	3.8	332	3.8	7	1.9
27.1 - 30.0 °C	316	1.8	153	1.7	0	0.0
30.1 - 50.0 °C	118	0.7	61	0.7	0	0.0
SKUPAJ:	17509	100	8749	100	365	100

ŠOŠTANJ
TEMPERATURA ZRAKA

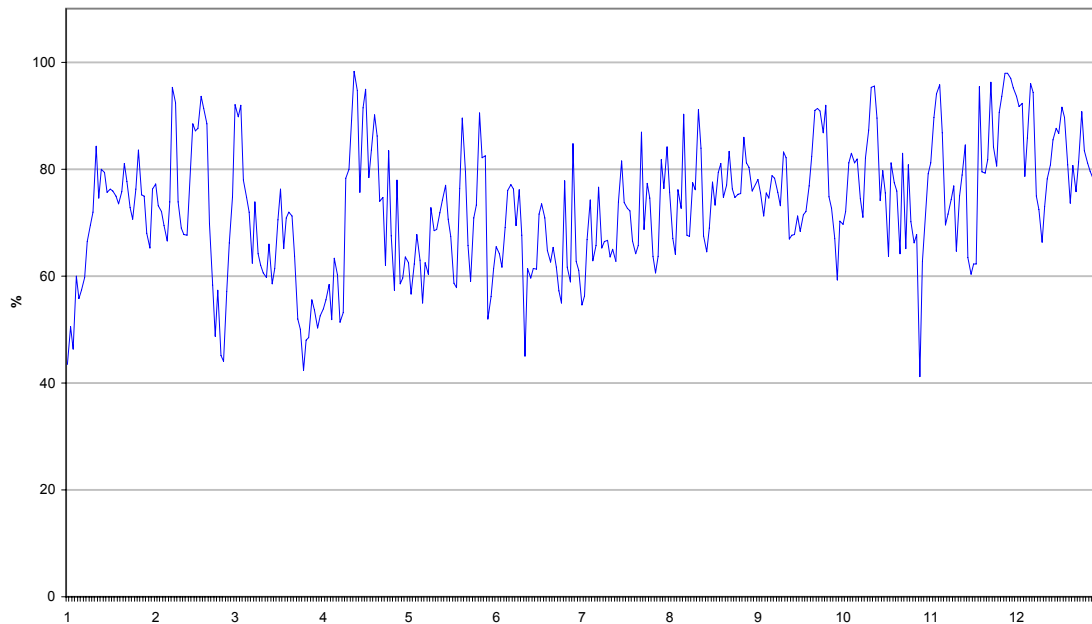


ŠOŠTANJ
TEMPERATURA ZRAKA - dnevne vrednosti



leto 2002

ŠOŠTANJ
RELATIVNA VLAGA - dnevne vrednosti

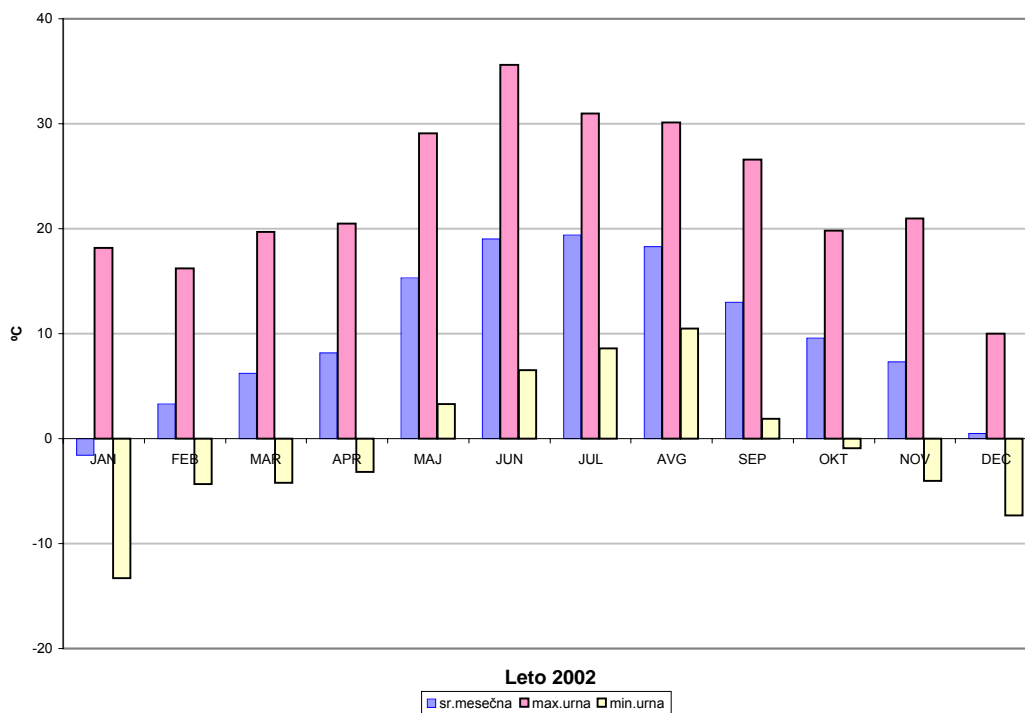


leto 2002

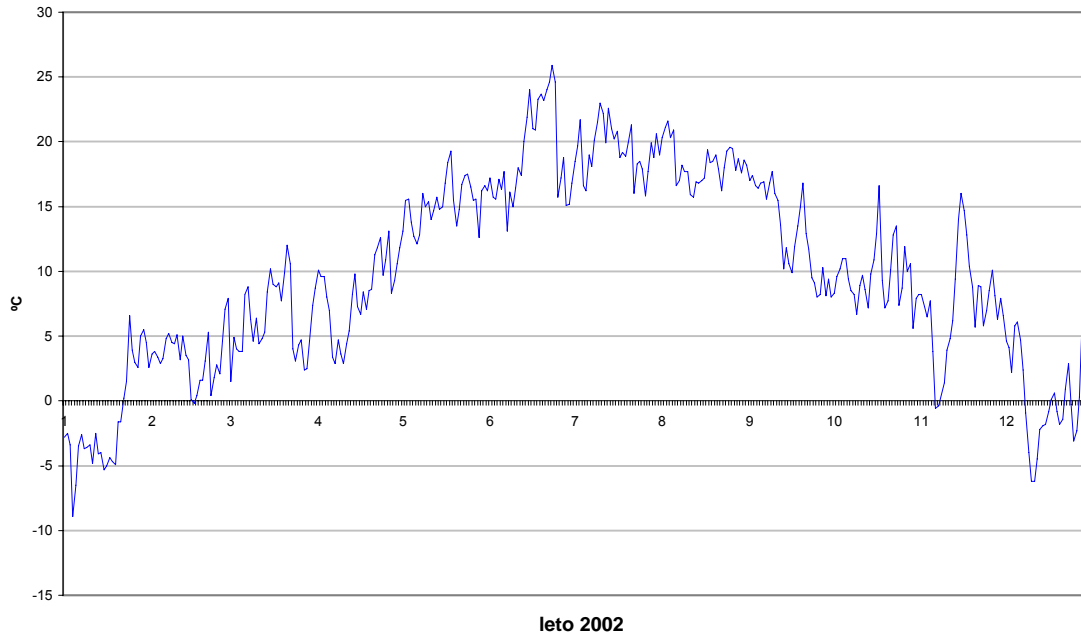
Leto 2002				
Lokacija Topolšica	Temperatura zraka		Relativna vlaga	
Polurnih podatkov	17399	99%	17378	99%
Maksimalna urna vrednost	35.6 °C		100 %	
Maksimalna dnevna vrednost	25.9 °C		99 %	
Minimalna urna vrednost	-13.3 °C		19 %	
Minimalna dnevna vrednost	-8.9 °C		42 %	
Srednja letna vrednost	10.0 °C		80 %	

Razredi porazdelitve	30 min %		cele ure %		dnevi %	
-50.0 - 0.0 °C	2392	13.7	1184	13.7	39	10.7
0.1 - 3.0 °C	1497	8.6	739	8.5	27	7.4
3.1 - 6.0 °C	1918	11.0	960	11.1	52	14.2
6.1 - 9.0 °C	2373	13.6	1175	13.6	55	15.1
9.1 - 12.0 °C	1910	11.0	970	11.2	43	11.8
12.1 - 15.0 °C	2192	12.6	1062	12.3	24	6.6
15.1 - 18.0 °C	2113	12.1	1074	12.4	68	18.6
18.1 - 21.0 °C	1222	7.0	612	7.1	39	10.7
21.1 - 24.0 °C	855	4.9	415	4.8	14	3.8
24.1 - 27.0 °C	535	3.1	277	3.2	4	1.1
27.1 - 30.0 °C	266	1.5	129	1.5	0	0.0
30.1 - 50.0 °C	126	0.7	62	0.7	0	0.0
SKUPAJ:	17399	100	8659	100	365	100

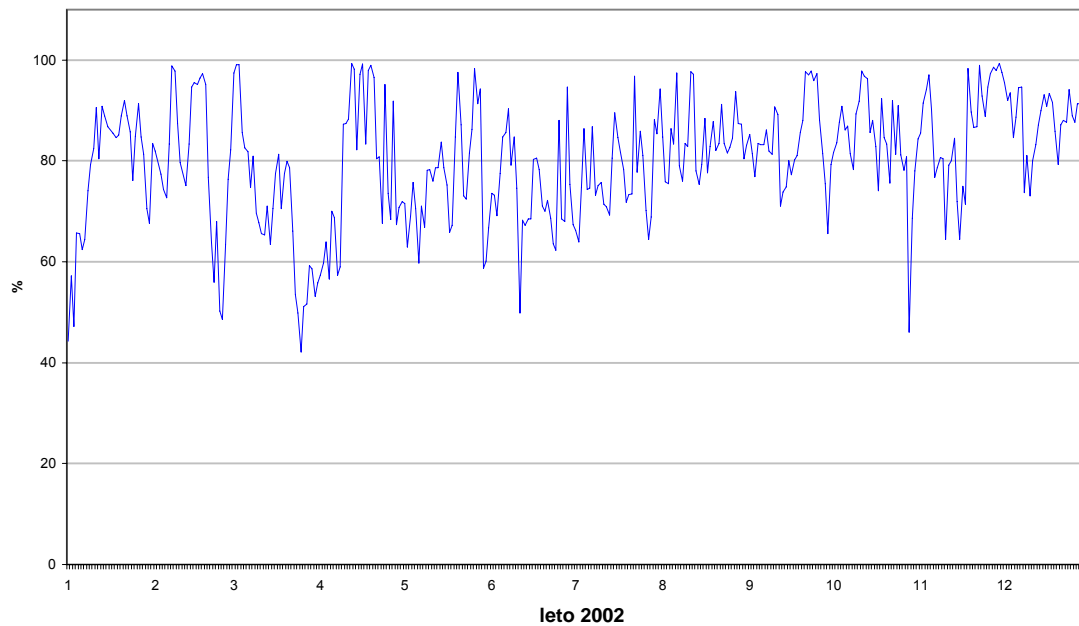
TOPOLŠICA
TEMPERATURA ZRAKA



TOPOLŠICA
TEMPERATURA ZRAKA - dnevne vrednosti



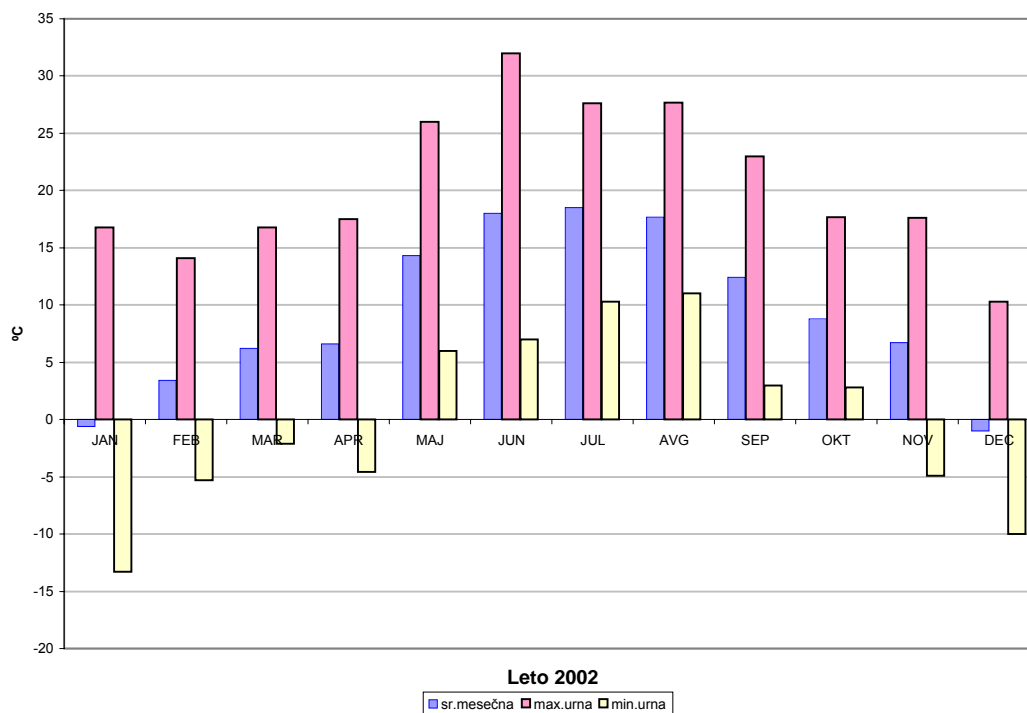
TOPOLŠICA
RELATIVNA VLAGA - dnevne vrednosti



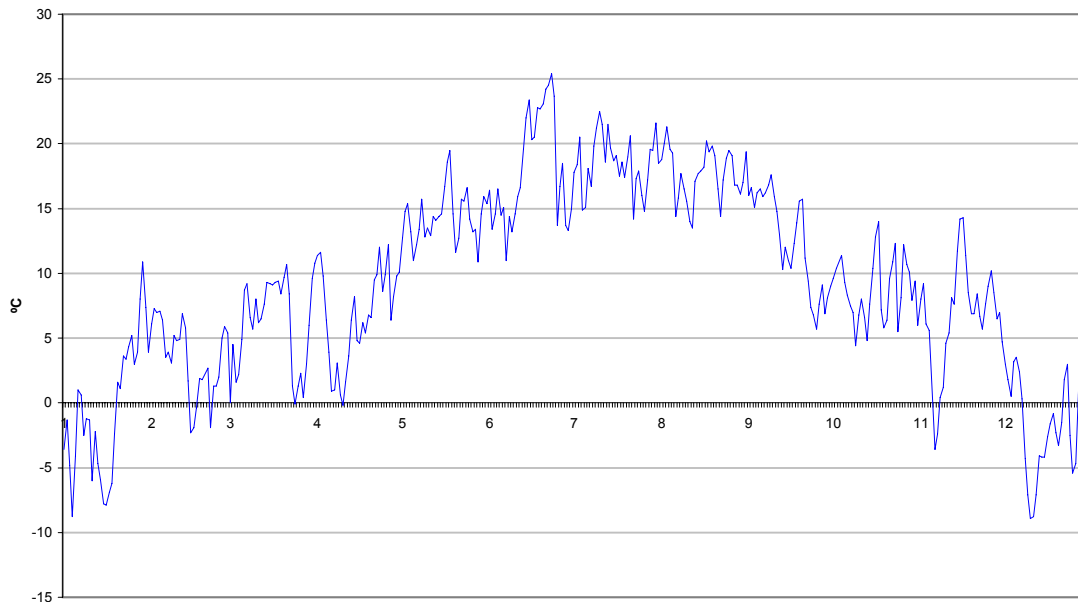
Leto 2002				
Lokacija Zavodnje	Temperatura zraka		Relativna vlaga	
Polurnih podatkov	17455	100%	17339	99%
Maksimalna urna vrednost	32.0 °C		100 %	
Maksimalna dnevna vrednost	25.4 °C		100 %	
Minimalna urna vrednost	-13.3 °C		17 %	
Minimalna dnevna vrednost	-8.9 °C		31 %	
Srednja letna vrednost	9.3 °C		75 %	

Razredi porazdelitve	30 min %		cele ure %		dnevi %	
-50.0 - 0.0 °C	2365	13.5	1183	13.6	42	11.5
0.1 - 3.0 °C	1318	7.6	659	7.6	34	9.3
3.1 - 6.0 °C	2561	14.7	1276	14.6	42	11.5
6.1 - 9.0 °C	2302	13.2	1152	13.2	59	16.2
9.1 - 12.0 °C	1986	11.4	992	11.4	45	12.3
12.1 - 15.0 °C	2392	13.7	1193	13.7	46	12.6
15.1 - 18.0 °C	2024	11.6	1017	11.7	49	13.4
18.1 - 21.0 °C	1391	8.0	691	7.9	33	9.0
21.1 - 24.0 °C	696	4.0	353	4.0	12	3.3
24.1 - 27.0 °C	309	1.8	145	1.7	3	0.8
27.1 - 30.0 °C	101	0.6	52	0.6	0	0.0
30.1 - 50.0 °C	10	0.1	5	0.1	0	0.0
SKUPAJ:	17455	100	8718	100	365	100

ZAVODNJE
TEMPERATURA ZRAKA

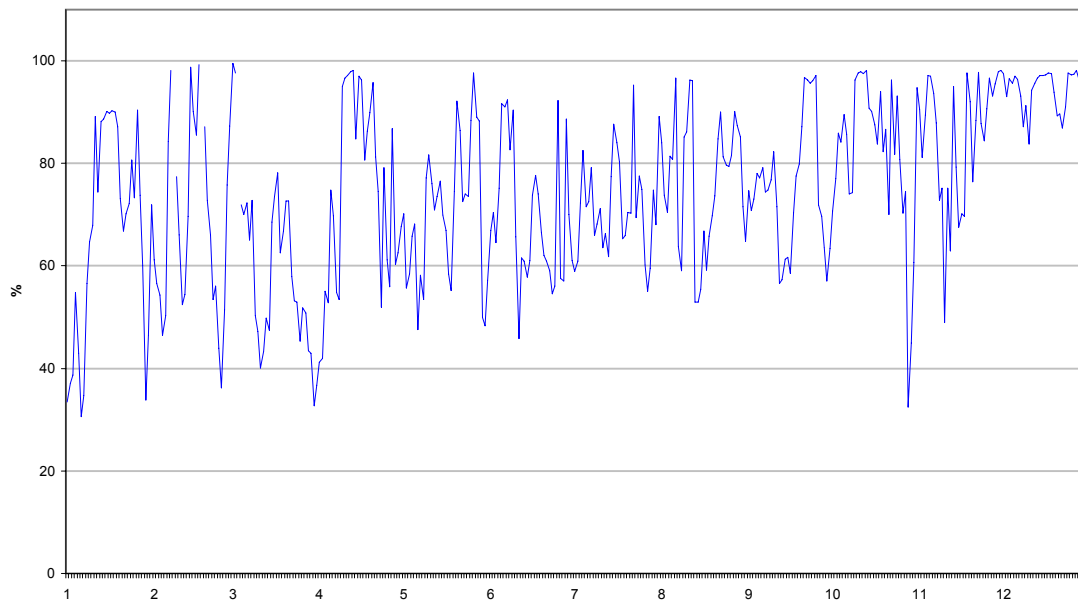


ZAVODNJE
TEMPERATURA ZRAKA - dnevne vrednosti



leto 2002

ZAVODNJE
RELATIVNA VLAGA - dnevne vrednosti

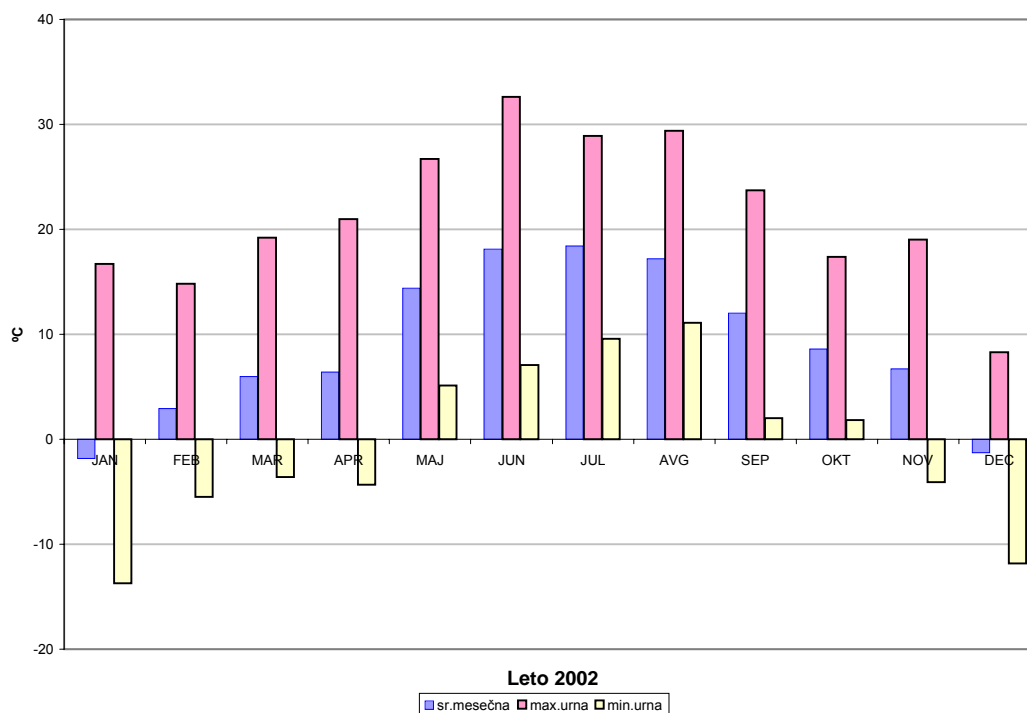


leto 2002

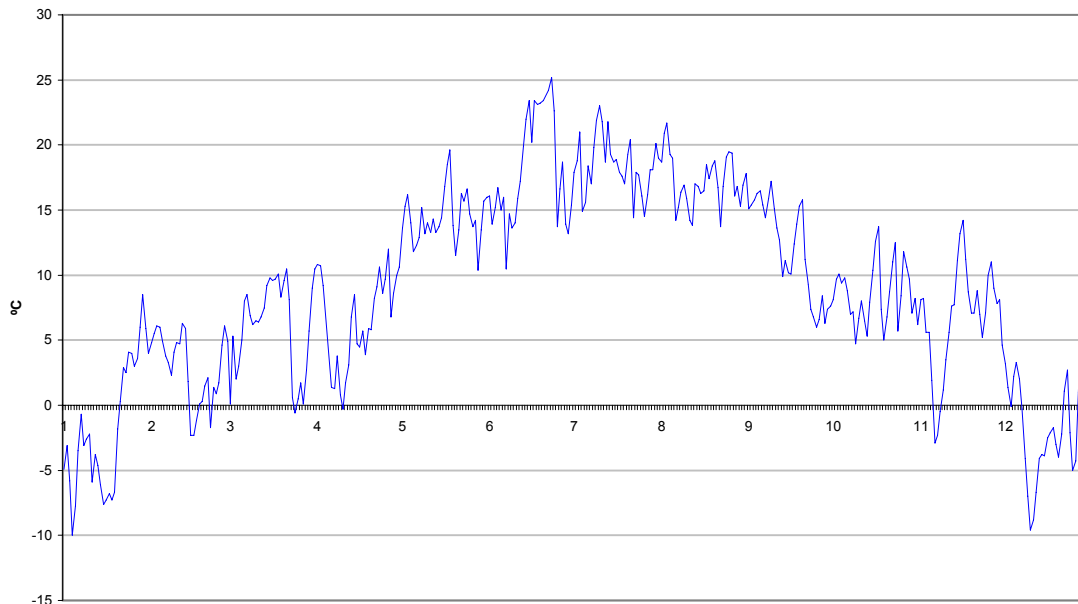
Leto 2002				
Lokacija Graška gora	Temperatura zraka		Relativna vlaga	
Polurnih podatkov	17483	100%	17390	99%
Maksimalna urna vrednost	32.6 °C		100 %	
Maksimalna dnevna vrednost	25.2 °C		99 %	
Minimalna urna vrednost	-13.7 °C		20 %	
Minimalna dnevna vrednost	-10.0 °C		36 %	
Srednja letna vrednost	9.0 °C		74 %	

Razredi porazdelitve	30 min %		cele ure %		dnevi %	
-50.0 - 0.0 °C	2594	14.8	1287	14.7	48	13.2
0.1 - 3.0 °C	1499	8.6	764	8.7	33	9.0
3.1 - 6.0 °C	2335	13.4	1173	13.4	46	12.6
6.1 - 9.0 °C	2389	13.7	1185	13.6	58	15.9
9.1 - 12.0 °C	2017	11.5	999	11.4	39	10.7
12.1 - 15.0 °C	2404	13.8	1204	13.8	43	11.8
15.1 - 18.0 °C	1838	10.5	918	10.5	54	14.8
18.1 - 21.0 °C	1186	6.8	599	6.9	29	7.9
21.1 - 24.0 °C	709	4.1	348	4.0	13	3.6
24.1 - 27.0 °C	336	1.9	168	1.9	2	0.5
27.1 - 30.0 °C	155	0.9	80	0.9	0	0.0
30.1 - 50.0 °C	21	0.1	11	0.1	0	0.0
SKUPAJ:	17483	100	8736	100	365	100

GRAŠKA GORA
TEMPERATURA ZRAKA

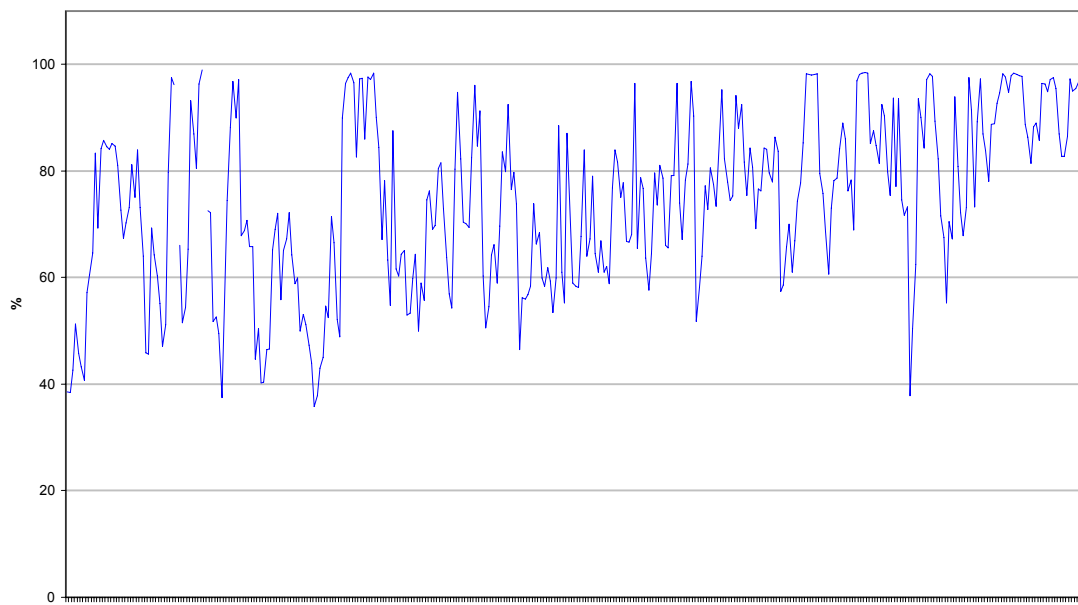


GRAŠKA GORA
TEMPERATURA ZRAKA - dnevne vrednosti



leto 2002

GRAŠKA GORA
RELATIVNA VLAGA - dnevne vrednosti

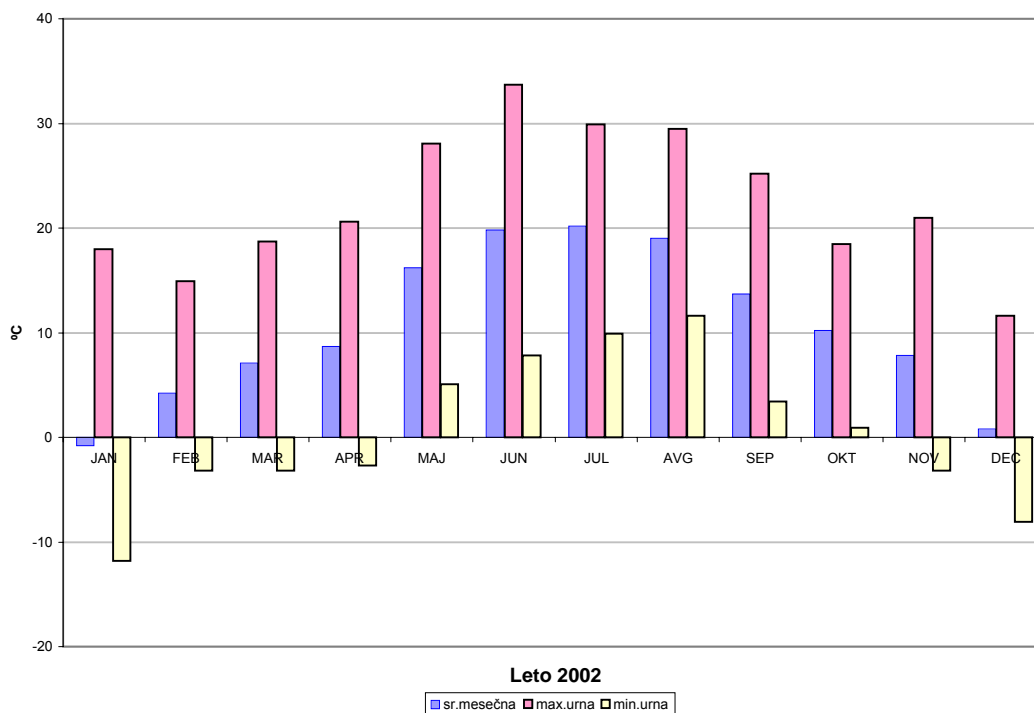


leto 2002

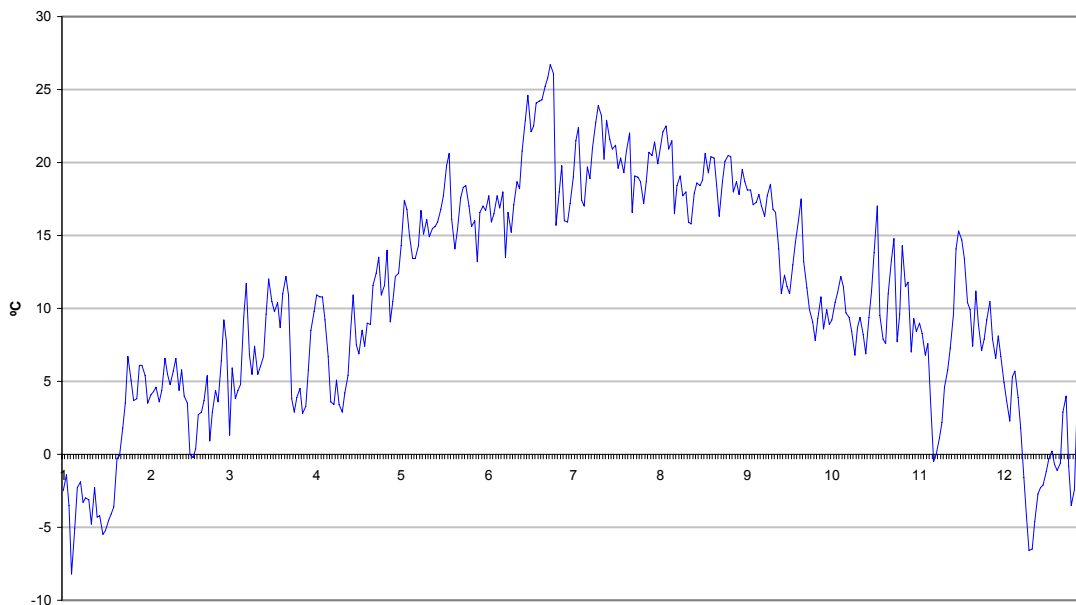
Leto 2002				
Lokacija Velenje	Temperatura zraka		Relativna vlaga	
Polurnih podatkov	17442	100%	17438	100%
Maksimalna urna vrednost	33.7 °C		98 %	
Maksimalna dnevna vrednost	26.7 °C		96 %	
Minimalna urna vrednost	-11.8 °C		18 %	
Minimalna dnevna vrednost	-8.2 °C		39 %	
Srednja letna vrednost	10.6 °C		73 %	

Razredi porazdelitve	30 min %		cele ure %		dnevi %	
-50.0 - 0.0 °C	2147	12.3	1067	12.3	40	11.0
0.1 - 3.0 °C	1340	7.7	672	7.7	17	4.7
3.1 - 6.0 °C	1803	10.3	900	10.3	52	14.2
6.1 - 9.0 °C	2329	13.4	1157	13.3	46	12.6
9.1 - 12.0 °C	1917	11.0	954	11.0	53	14.5
12.1 - 15.0 °C	2172	12.5	1076	12.4	28	7.7
15.1 - 18.0 °C	2242	12.9	1138	13.1	57	15.6
18.1 - 21.0 °C	1513	8.7	752	8.6	47	12.9
21.1 - 24.0 °C	1033	5.9	518	6.0	17	4.7
24.1 - 27.0 °C	589	3.4	294	3.4	8	2.2
27.1 - 30.0 °C	285	1.6	140	1.6	0	0.0
30.1 - 50.0 °C	72	0.4	34	0.4	0	0.0
SKUPAJ:	17442	100	8702	100	365	100

VELENJE
TEMPERATURA ZRAKA

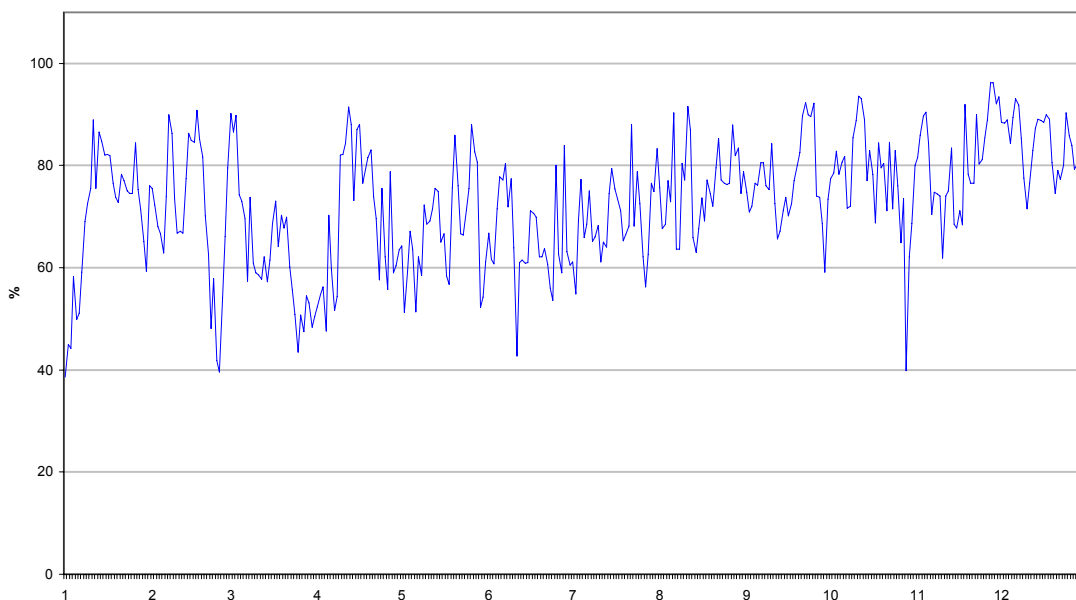


VELENJE
TEMPERATURA ZRAKA - dnevne vrednosti



leto 2002

VELENJE
RELATIVNA VLAGA - dnevne vrednosti

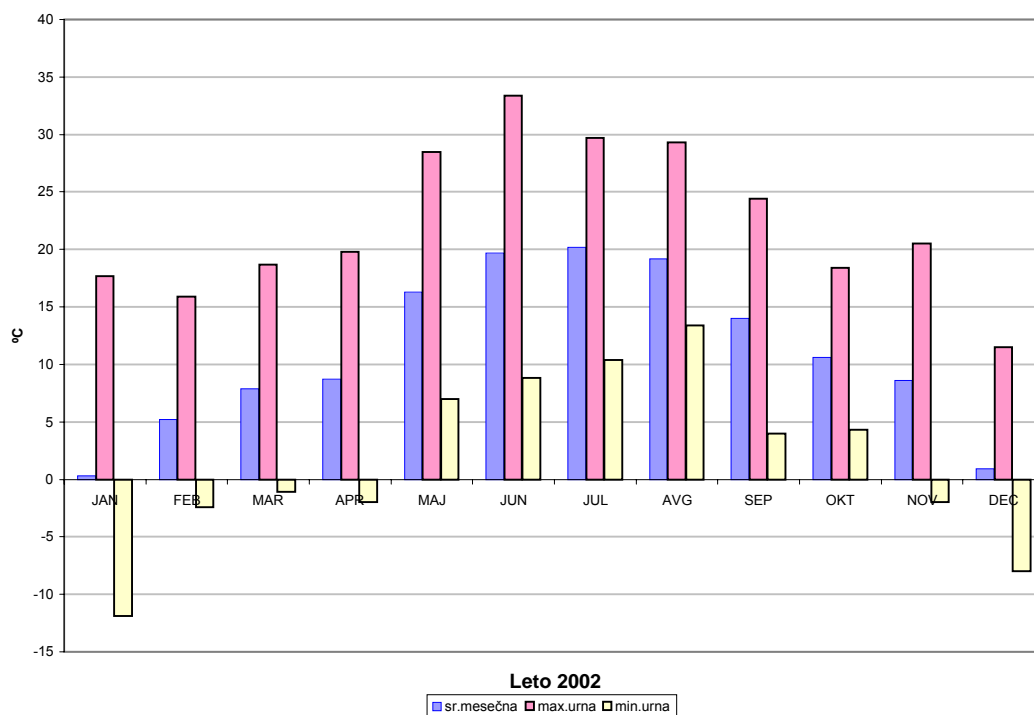


leto 2002

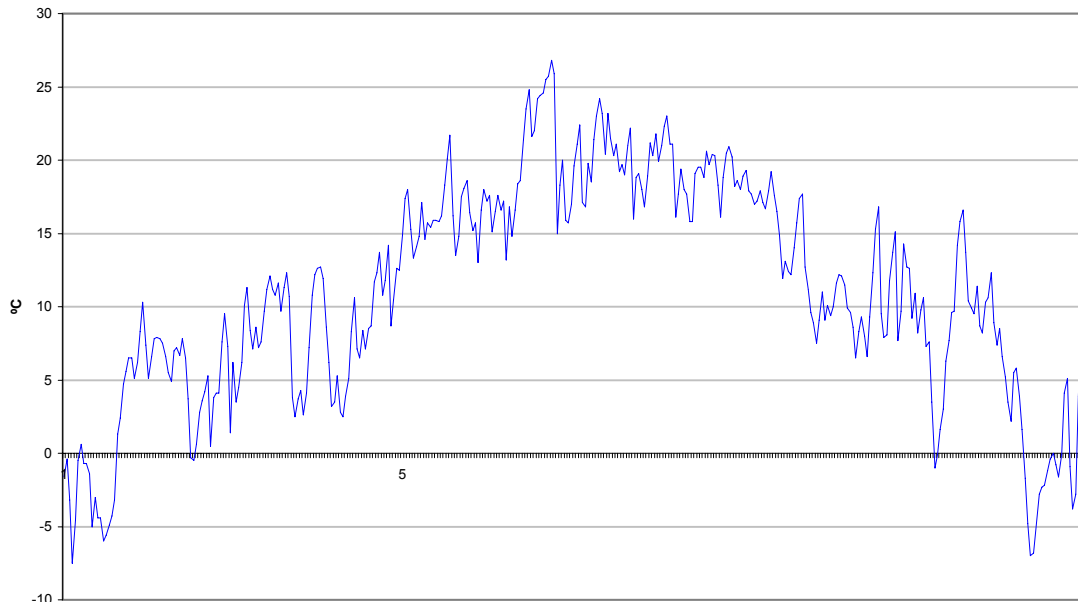
Leto 2002				
Lokacija Veliki vrh	Temperatura zraka		Relativna vlaga	
Polurnih podatkov	17497	100%	17393	99%
Maksimalna urna vrednost	33.4 °C		100 %	
Maksimalna dnevna vrednost	26.8 °C		99 %	
Minimalna urna vrednost	-11.9 °C		24 %	
Minimalna dnevna vrednost	-7.5 °C		32 %	
Srednja letna vrednost	11.0 °C		74 %	

Razredi porazdelitve	30 min %		cele ure %		dnevi %	
-50.0 - 0.0 °C	1810	10.3	903	10.3	39	10.7
0.1 - 3.0 °C	1143	6.5	569	6.5	15	4.1
3.1 - 6.0 °C	1723	9.8	867	9.9	33	9.0
6.1 - 9.0 °C	2553	14.6	1272	14.6	60	16.4
9.1 - 12.0 °C	2058	11.8	1037	11.9	50	13.7
12.1 - 15.0 °C	2343	13.4	1140	13.0	36	9.9
15.1 - 18.0 °C	2378	13.6	1199	13.7	60	16.4
18.1 - 21.0 °C	1655	9.5	840	9.6	42	11.5
21.1 - 24.0 °C	1017	5.8	513	5.9	21	5.8
24.1 - 27.0 °C	537	3.1	257	2.9	9	2.5
27.1 - 30.0 °C	231	1.3	118	1.4	0	0.0
30.1 - 50.0 °C	49	0.3	25	0.3	0	0.0
SKUPAJ:	17497	100	8740	100	365	100

VELIKI VRH
TEMPERATURA ZRAKA

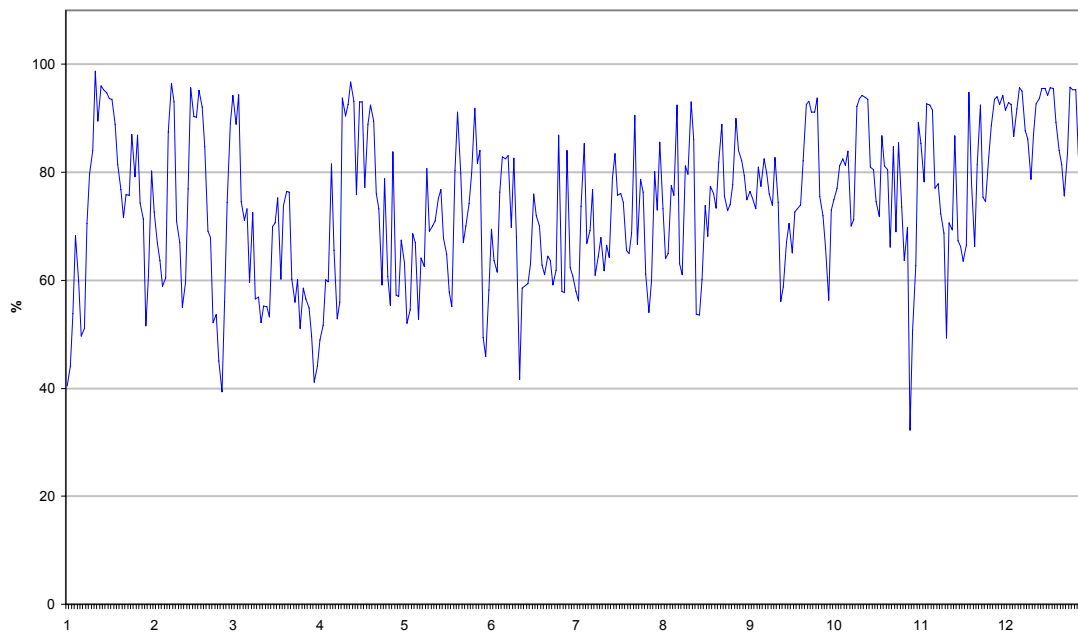


VELIKI VRH
TEMPERATURA ZRAKA - dnevne vrednosti



leto 2002

VELIKI VRH
RELATIVNA VLAGA - dnevne vrednosti

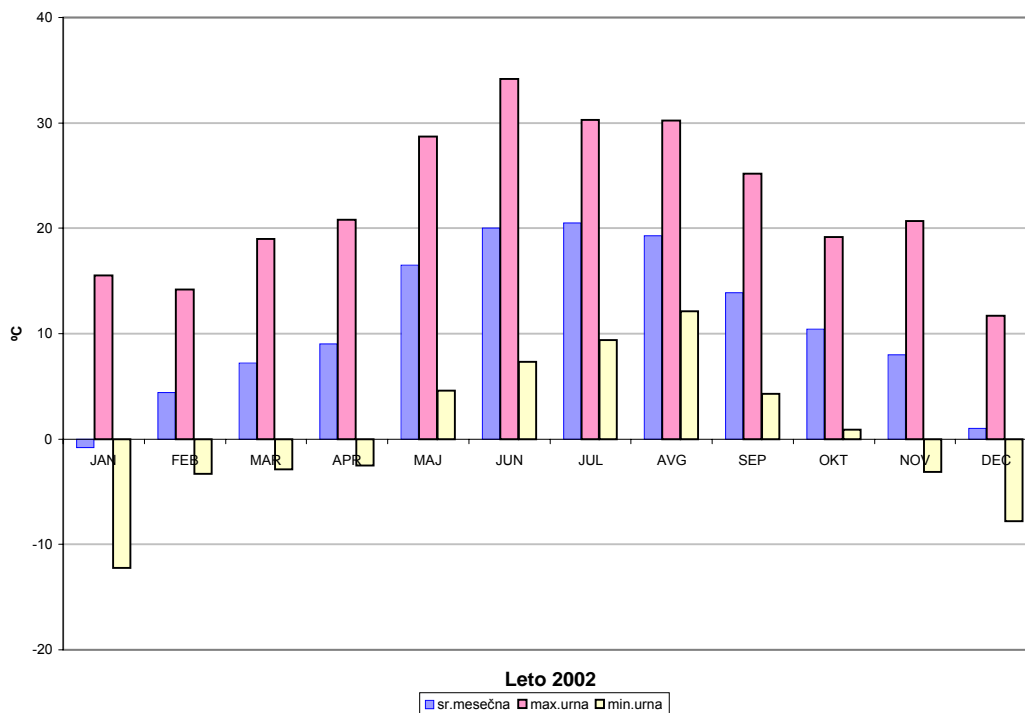


leto 2002

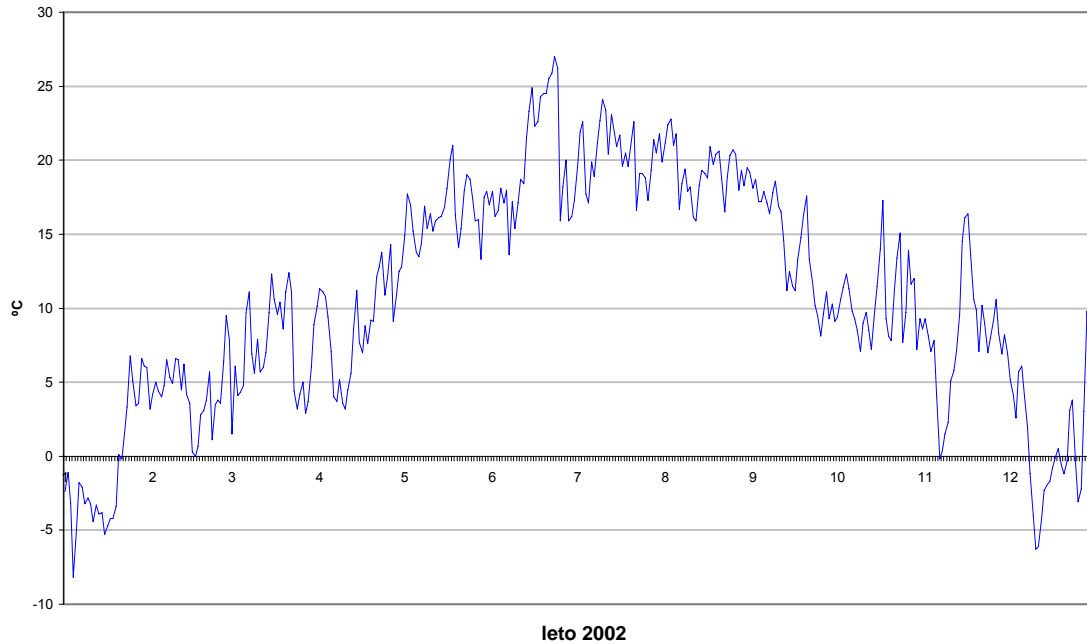
Leto 2002				
Lokacija Pesje	Temperatura zraka		Relativna vlaga	
Polurnih podatkov	17465	100%	17426	99%
Maksimalna urna vrednost	34.2 °C		100 %	
Maksimalna dnevna vrednost	27.0 °C		99 %	
Minimalna urna vrednost	-12.2 °C		17 %	
Minimalna dnevna vrednost	-8.2 °C		39 %	
Srednja letna vrednost	10.8 °C		74 %	

Razredi porazdelitve	30 min %		cele ure %		dnevi %	
-50.0 - 0.0 °C	2052	11.7	1018	11.7	37	10.1
0.1 - 3.0 °C	1383	7.9	685	7.9	16	4.4
3.1 - 6.0 °C	1713	9.8	859	9.9	52	14.2
6.1 - 9.0 °C	2435	13.9	1225	14.1	45	12.3
9.1 - 12.0 °C	1892	10.8	935	10.7	55	15.1
12.1 - 15.0 °C	2146	12.3	1083	12.4	27	7.4
15.1 - 18.0 °C	2239	12.8	1109	12.7	54	14.8
18.1 - 21.0 °C	1448	8.3	723	8.3	49	13.4
21.1 - 24.0 °C	1075	6.2	540	6.2	21	5.8
24.1 - 27.0 °C	670	3.8	323	3.7	9	2.5
27.1 - 30.0 °C	310	1.8	160	1.8	0	0.0
30.1 - 50.0 °C	102	0.6	52	0.6	0	0.0
SKUPAJ:	17465	100	8712	100	365	100

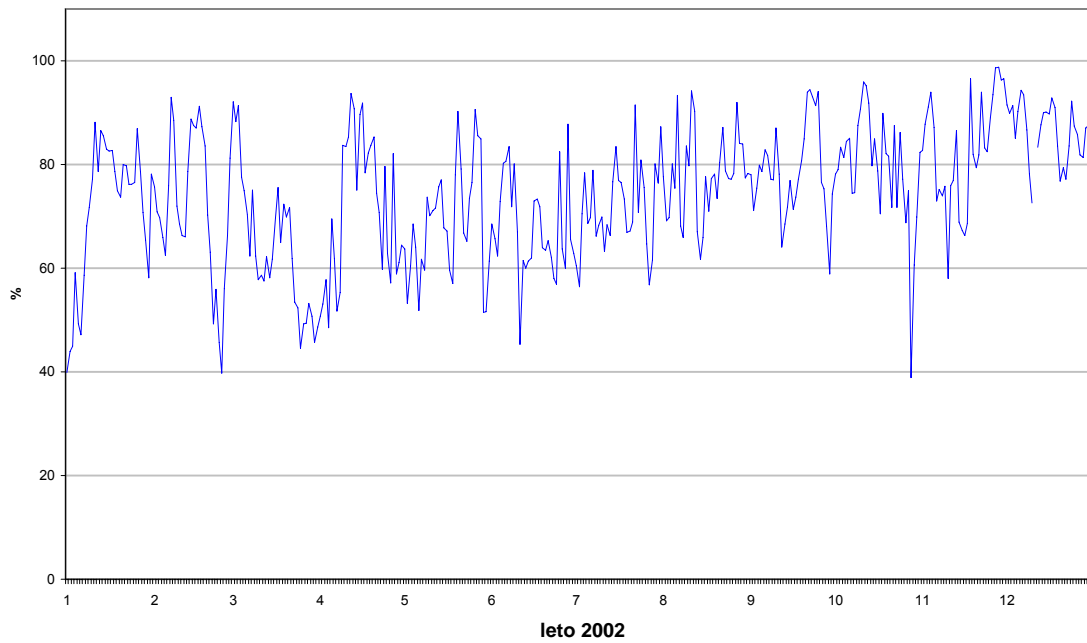
PESJE
TEMPERATURA ZRAKA



PESJE
TEMPERATURA ZRAKA - dnevne vrednosti



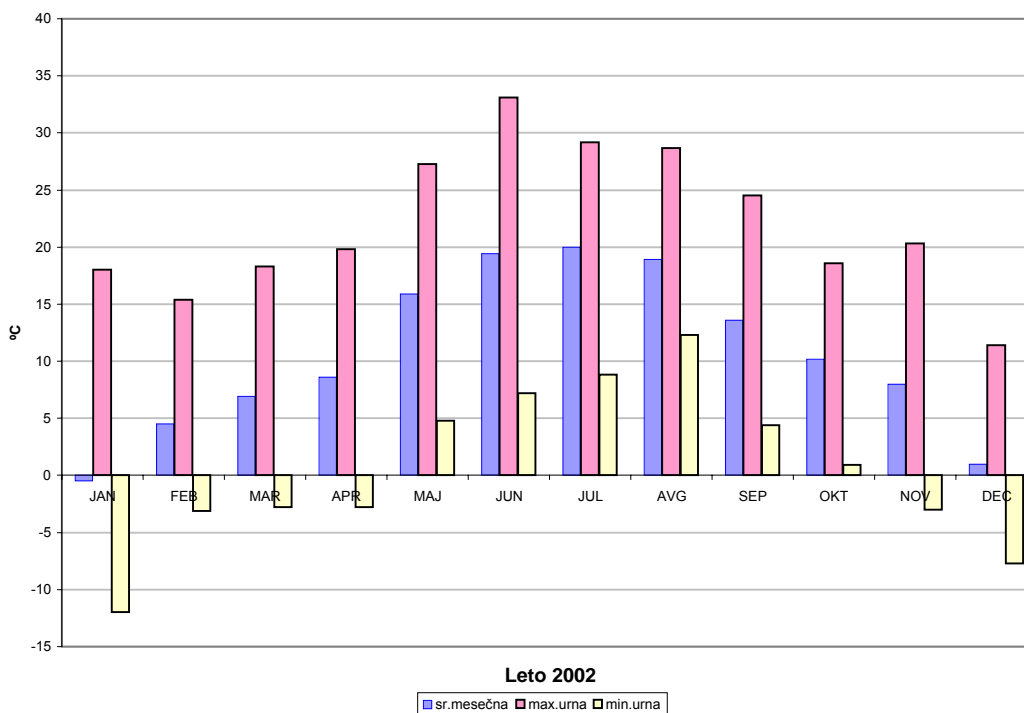
PESJE
RELATIVNA VLAGA - dnevne vrednosti



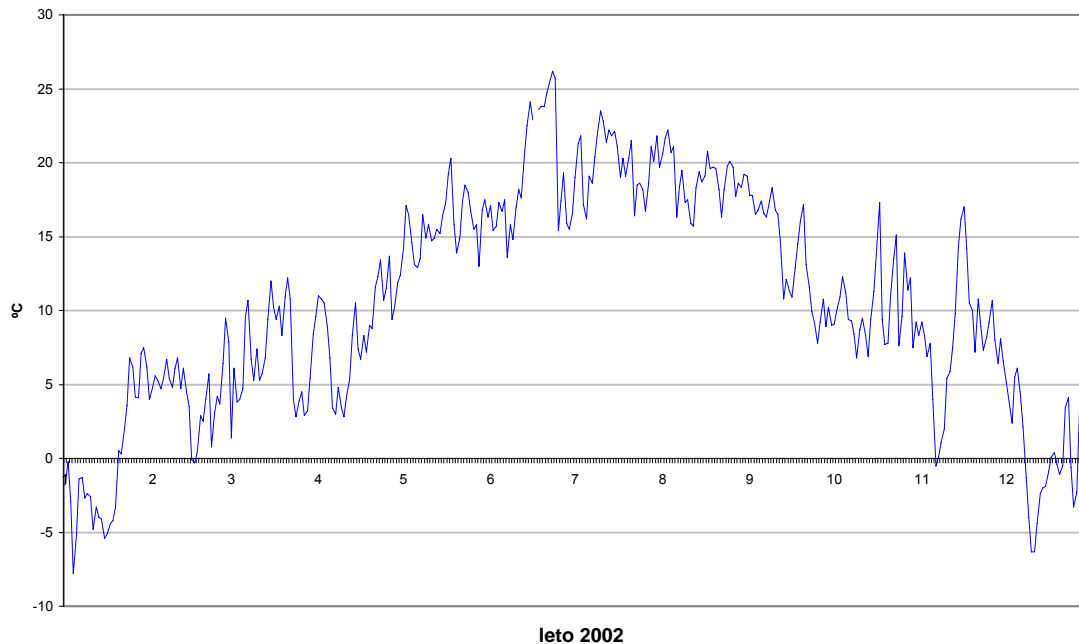
Leto 2002				
Lokacija Škale	Temperatura zraka		Relativna vlaga	
Polurnih podatkov	17419	99%	17418	99%
Maksimalna urna vrednost	33.1 °C		96 %	
Maksimalna dnevna vrednost	26.2 °C		96 %	
Minimalna urna vrednost	-12.0 °C		20 %	
Minimalna dnevna vrednost	-7.8 °C		36 %	
Srednja letna vrednost	10.5 °C		78 %	

Razredi porazdelitve	30 min %		cele ure %		dnevi %	
-50.0 - 0.0 °C	2065	11.9	1028	11.8	37	10.2
0.1 - 3.0 °C	1331	7.6	659	7.6	20	5.5
3.1 - 6.0 °C	1825	10.5	920	10.6	46	12.6
6.1 - 9.0 °C	2465	14.2	1230	14.1	52	14.3
9.1 - 12.0 °C	1910	11.0	964	11.1	53	14.6
12.1 - 15.0 °C	2219	12.7	1107	12.7	30	8.2
15.1 - 18.0 °C	2297	13.2	1143	13.1	57	15.7
18.1 - 21.0 °C	1535	8.8	772	8.9	43	11.8
21.1 - 24.0 °C	966	5.5	479	5.5	21	5.8
24.1 - 27.0 °C	537	3.1	266	3.1	5	1.4
27.1 - 30.0 °C	221	1.3	108	1.2	0	0.0
30.1 - 50.0 °C	48	0.3	23	0.3	0	0.0
SKUPAJ:	17419	100	8699	100	364	100

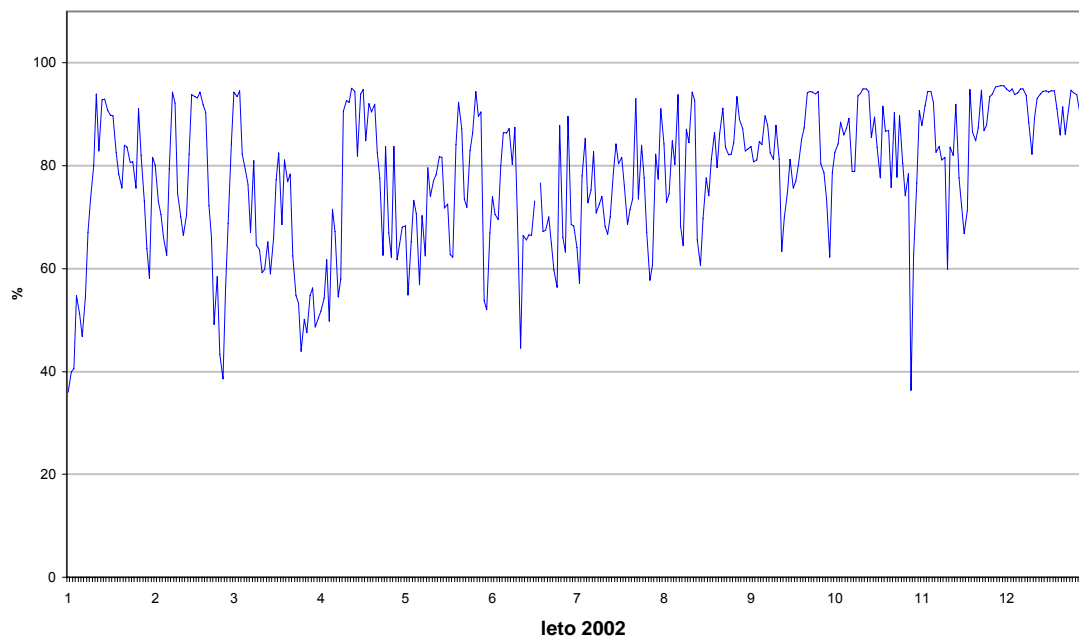
ŠKALE
TEMPERATURA ZRAKA



ŠKALE
TEMPERATURA ZRAKA - dnevne vrednosti



ŠKALE
RELATIVNA VLAGA - dnevne vrednosti

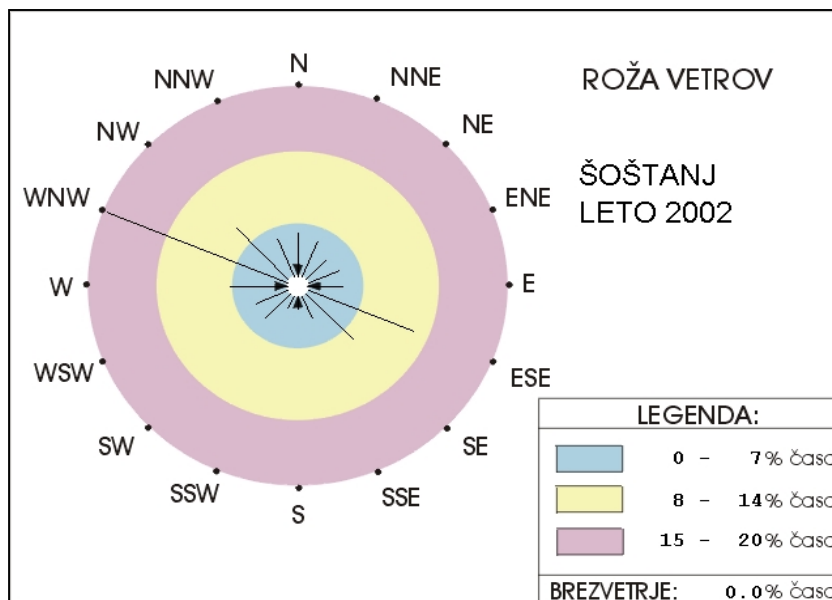


Leto 2002

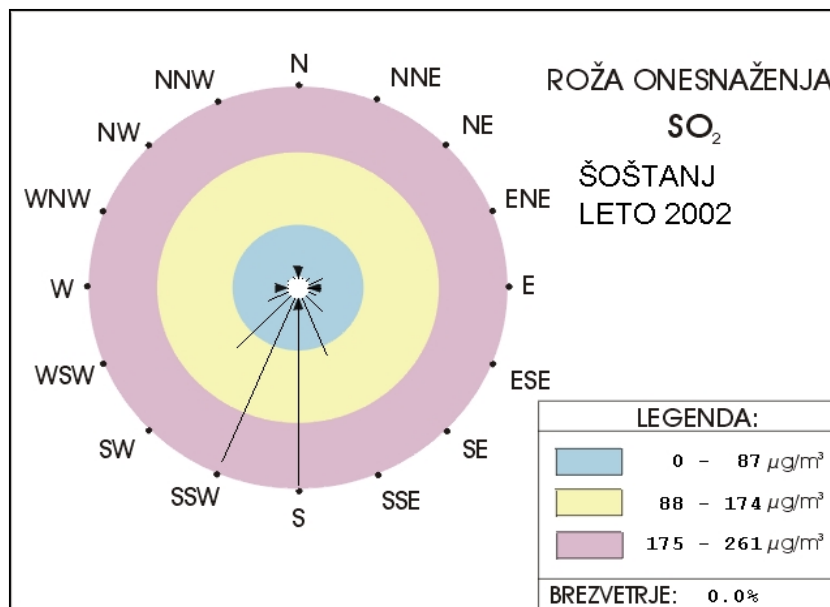
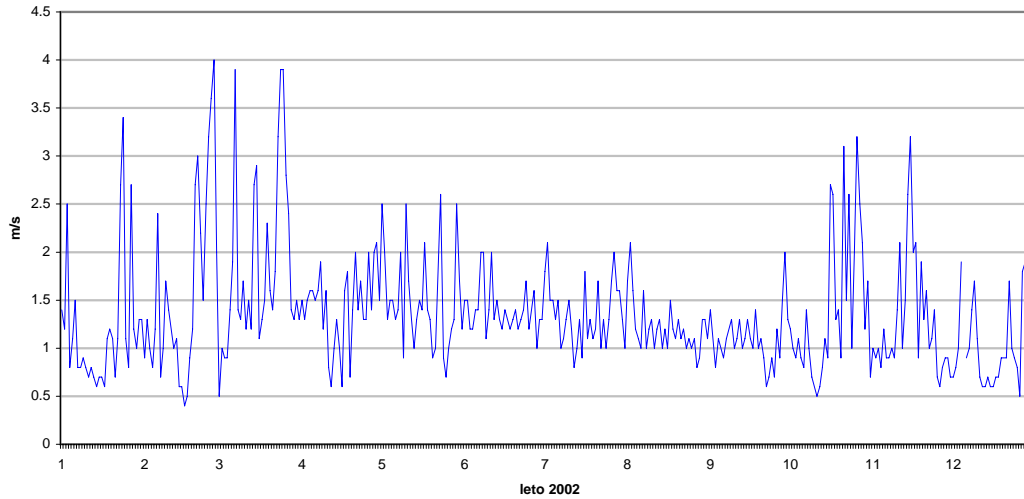
Hitrost vetra - Šoštanj

Polurnih meritev:	17474	100%
Maksimalna polurna hitrost:	8.2	m/s
Maksimalna urna hitrost:	7.8	m/s
Minimalna polurna hitrost:	0.2	m/s
Minimalna urna hitrost:	0.2	m/s
Srednja letna hitrost:	1.4	m/s
Brezvetrje (0,0-0,1):	0	

Od (m/s)	0.1	0.21	0.51	0.76	1.1	1.6	2.1	3.1	5.1	7.1	10.1		promil
Do (m/s)	0.2	0.5	0.75	1.0	1.5	2.0	3.0	5.0	7.0	10.0	...	Σ	
N	1	105	99	125	147	126	226	119	16	0	0	964	55
NNE	0	98	101	104	128	137	197	98	17	0	0	880	50
NE	0	77	81	125	163	93	96	32	2	0	0	669	38
ENE	0	52	84	140	225	131	104	16	0	0	0	752	43
E	0	54	61	133	163	153	171	36	0	0	0	771	44
ESE	0	112	226	430	524	414	350	30	0	0	0	2086	119
SE	0	104	174	263	297	241	212	26	0	0	0	1317	75
SSE	0	71	86	114	107	101	94	19	8	0	0	600	34
S	0	57	46	53	56	48	122	33	5	0	0	420	24
SSW	0	27	65	70	57	47	110	50	2	0	0	428	24
SW	0	53	64	79	79	66	104	237	119	10	0	811	46
WSW	0	79	101	90	45	35	108	250	68	8	0	784	45
W	0	154	323	439	138	26	53	23	0	0	0	1156	66
WNW	0	280	717	1454	840	114	39	7	0	0	0	3451	197
NW	0	271	423	475	211	53	37	12	0	0	0	1482	85
NNW	0	180	203	212	145	58	68	32	5	0	0	903	52
SKUPAJ	1	1774	2854	4306	3325	1843	2091	1020	242	18	0	17474	1000



ŠOŠTANJ
HITROST VETRA - dnevne vrednosti

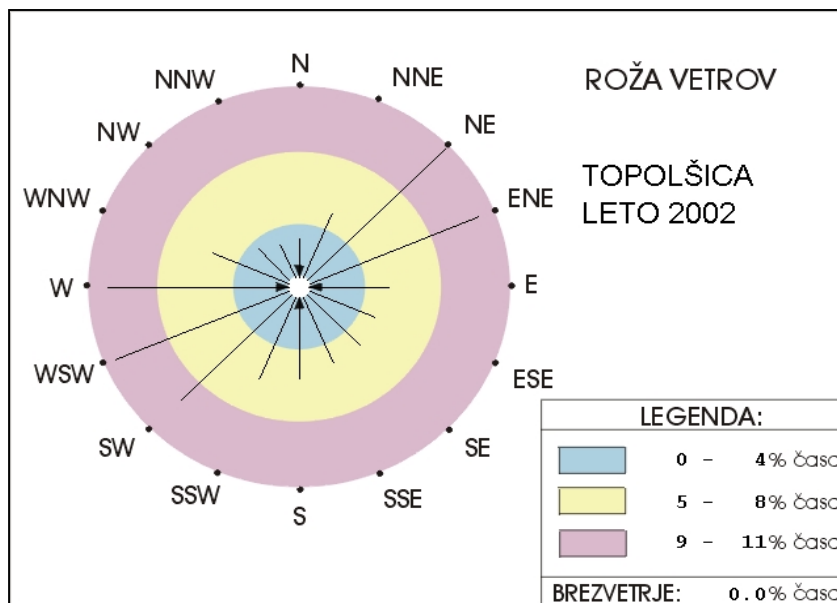


Leto 2002

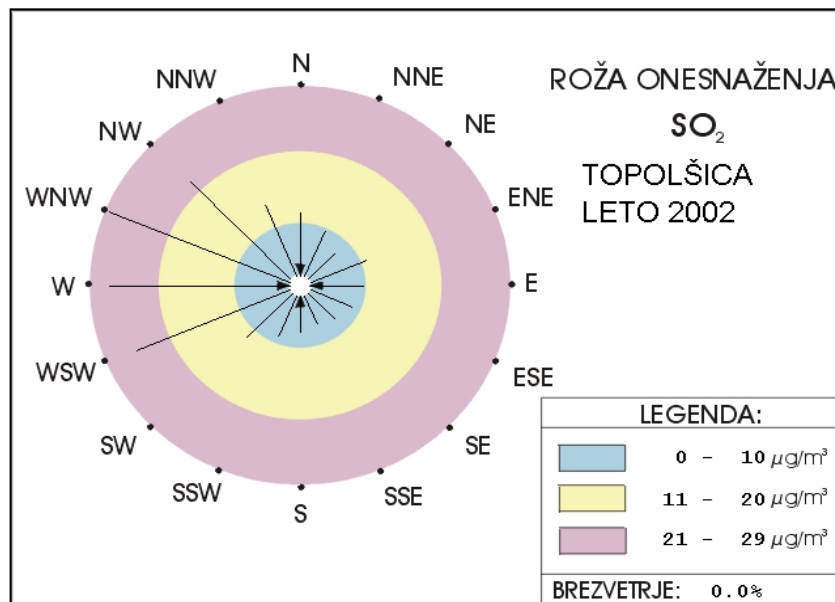
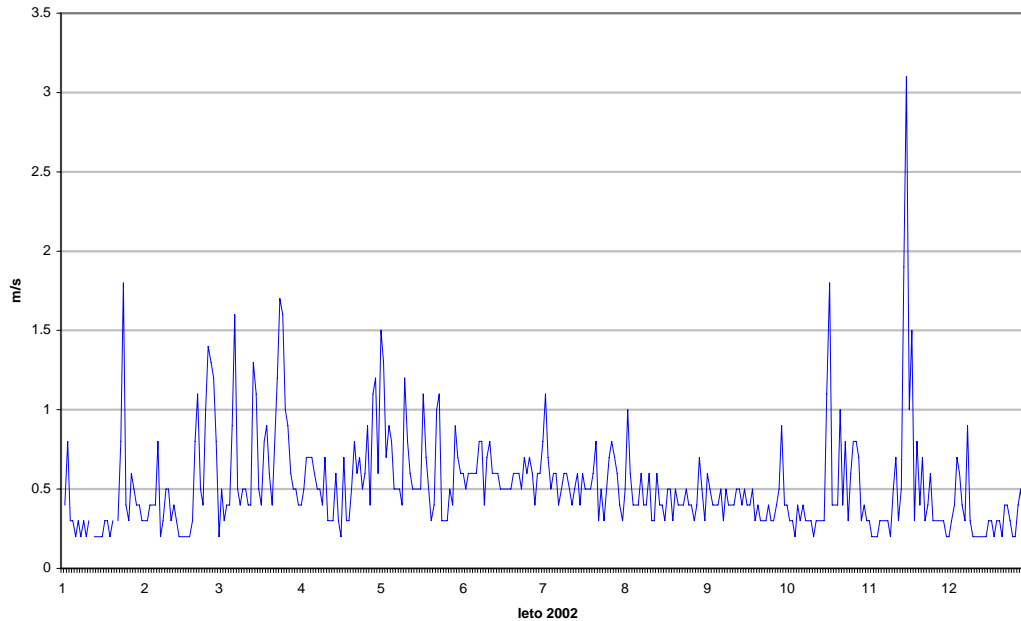
Hitrost vetra - Topolšica

Polurnih meritev:	17401	99%
Maksimalna polurna hitrost:	5.3	m/s
Maksimalna urna hitrost:	5.1	m/s
Minimalna polurna hitrost:	0.2	m/s
Minimalna urna hitrost:	0.2	m/s
Srednja letna hitrost:	0.5	m/s
Brezvetrje (0,0-0,1):	0	

Od (m/s)	0.1	0.21	0.51	0.76	1.1	1.6	2.1	3.1	5.1	7.1	10.1		promil
Do (m/s)	0.2	0.5	0.75	1.0	1.5	2.0	3.0	5.0	7.0	10.0	...	Σ	
N	116	319	35	17	3	1	0	0	0	0	0	491	28
NNE	168	579	47	12	1	0	0	0	0	0	0	807	46
NE	393	1365	130	52	9	1	0	0	0	0	0	1950	112
ENE	286	1124	277	128	14	0	0	0	0	0	0	1829	105
E	142	549	93	52	22	1	1	0	0	0	0	860	49
ESE	152	433	58	60	42	12	6	0	0	0	0	763	44
SE	184	385	51	72	76	31	15	0	0	0	0	814	47
SSE	168	370	41	51	93	55	30	1	0	0	0	809	46
S	245	451	36	48	86	35	9	0	0	0	0	910	52
SSW	271	502	43	58	77	25	6	0	0	0	0	982	56
SW	218	553	93	87	133	125	217	149	3	0	0	1578	91
WSW	290	738	178	224	261	97	78	19	0	0	0	1885	108
W	282	687	200	273	289	63	8	0	0	0	0	1802	104
WNW	163	434	128	132	27	7	0	0	0	0	0	891	51
NW	117	299	77	43	5	10	3	0	0	0	0	554	32
NNW	139	285	33	7	6	3	3	0	0	0	0	476	27
SKUPAJ	3334	9073	1520	1316	1144	466	376	169	3	0	0	17401	1000



TOPOLŠICA
HITROST VETRA - dnevne vrednosti

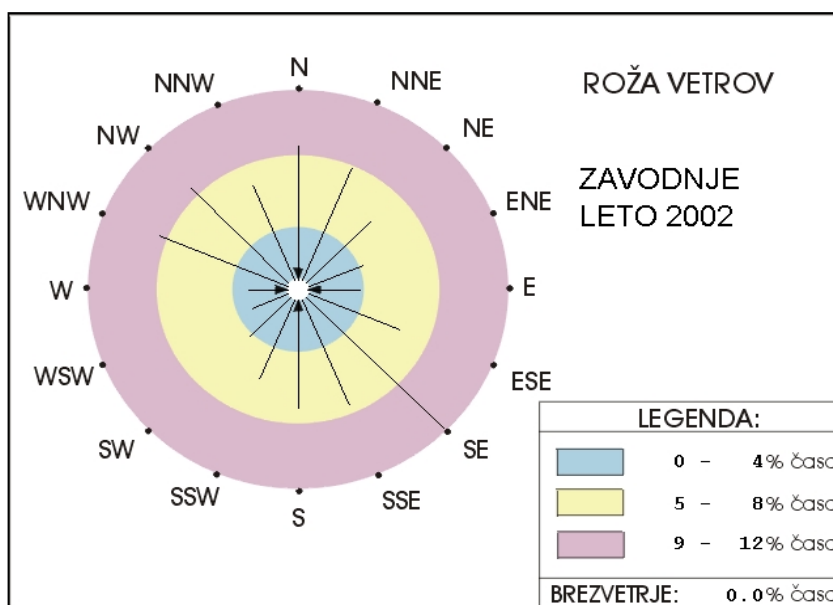


Leto 2002

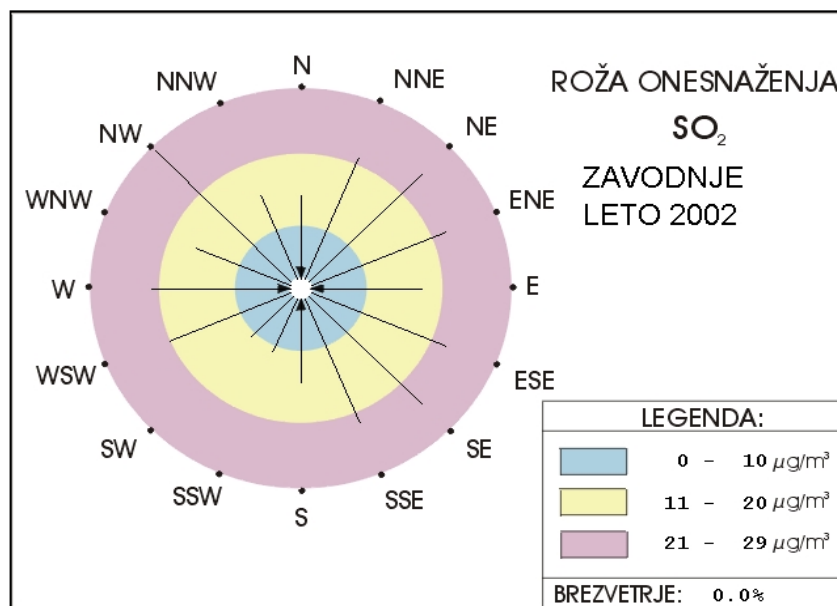
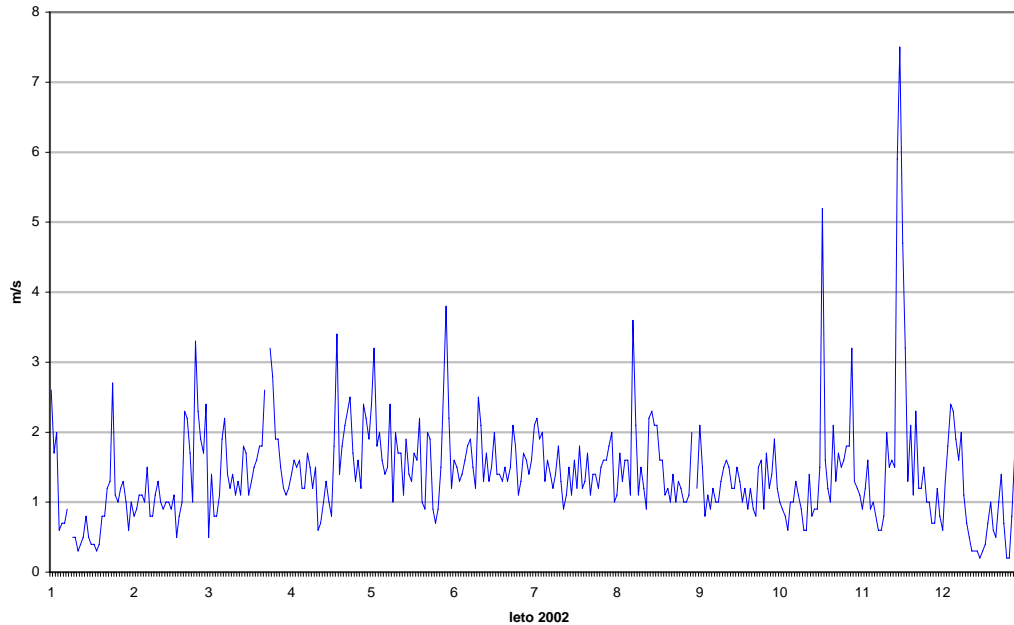
Hitrost vetra - **Zavodnje**

Polurnih meritev:	17449	100%
Maksimalna polurna hitrost:	10.7	m/s
Maksimalna urna hitrost:	10.4	m/s
Minimalna polurna hitrost:	0.2	m/s
Minimalna urna hitrost:	0.2	m/s
Srednja letna hitrost:	1.4	m/s
Brezvetrje (0,0-0,1):	0	

Od (m/s)	0.1	0.21	0.51	0.76	1.1	1.6	2.1	3.1	5.1	7.1	10.1		promil
Do (m/s)	0.2	0.5	0.75	1.0	1.5	2.0	3.0	5.0	7.0	10.0	...	Σ	
N	15	183	137	288	487	259	104	7	0	0	0	1480	85
NNE	29	217	172	270	419	178	66	11	0	0	0	1362	78
NE	11	231	182	243	221	97	31	1	0	0	0	1017	58
ENE	11	174	109	110	167	69	42	3	0	0	0	685	39
E	7	108	81	107	115	90	86	9	0	0	0	603	35
ESE	52	170	132	174	205	153	147	35	0	0	0	1068	61
SE	90	216	142	231	392	407	486	46	0	0	0	2010	115
SSE	35	130	108	147	231	248	323	29	0	0	0	1251	72
S	17	151	95	170	226	181	224	156	7	0	0	1227	70
SSW	22	109	82	126	143	101	157	176	54	15	0	985	56
SW	10	110	63	86	88	62	74	87	56	45	3	684	39
WSW	18	151	73	72	80	33	32	22	2	0	0	483	28
W	10	152	116	79	42	26	36	24	2	0	0	487	28
WNW	17	195	121	108	133	172	334	311	70	1	0	1462	84
NW	23	211	121	154	321	272	262	111	2	0	0	1477	85
NNW	15	207	118	200	280	161	155	32	0	0	0	1168	67
SKUPAJ	382	2715	1852	2565	3550	2509	2559	1060	193	61	3	17449	1000



ZAVODNJE
HITROST VETRA - dnevne vrednosti

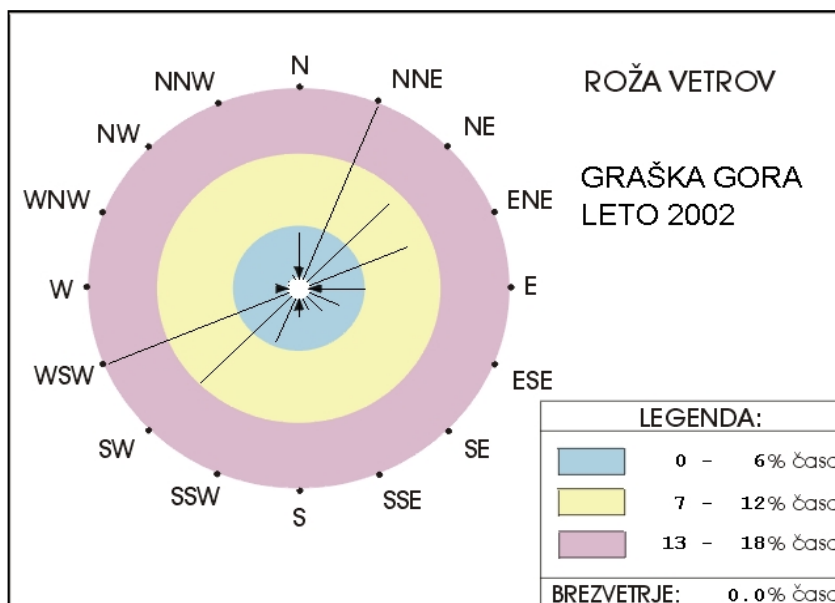


Leto 2002

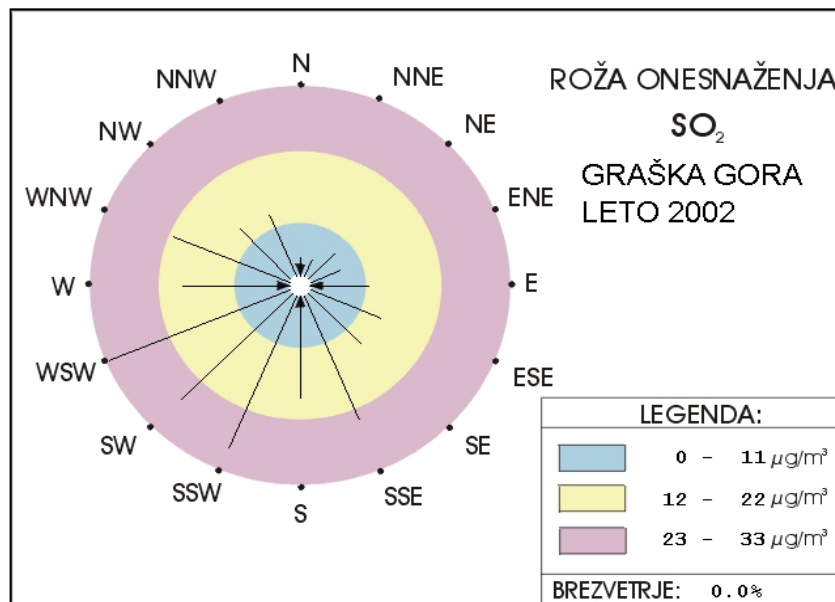
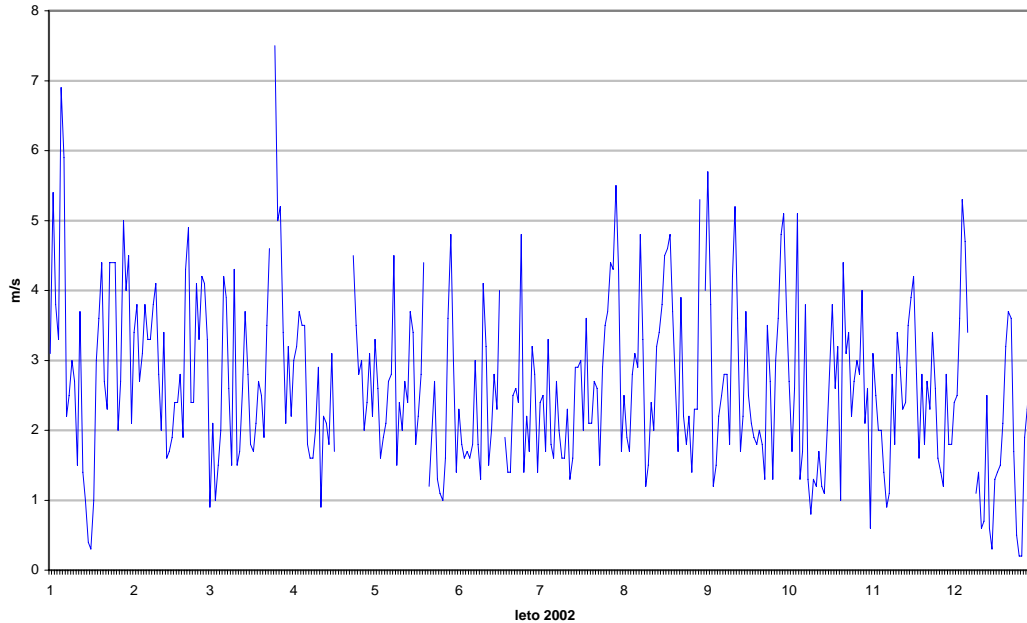
Hitrost vetra - Graška gora

Polurnih meritev:	17215	98%
Maksimalna polurna hitrost:	11.4	m/s
Maksimalna urna hitrost:	10.5	m/s
Minimalna polurna hitrost:	0.2	m/s
Minimalna urna hitrost:	0.2	m/s
Srednja letna hitrost:	2.7	m/s
Brezvetrje (0,0-0,1):	0	

Od (m/s)	0.1	0.21	0.51	0.76	1.1	1.6	2.1	3.1	5.1	7.1	10.1		promil
Do (m/s)	0.2	0.5	0.75	1.0	1.5	2.0	3.0	5.0	7.0	10.0	...	Σ	
N	9	8	14	24	68	68	223	369	82	18	1	884	51
NNE	31	14	22	32	89	124	321	1220	844	329	4	3030	176
NE	24	17	21	38	99	109	339	789	383	53	0	1872	109
ENE	65	20	33	84	181	215	455	481	154	34	1	1723	100
E	18	30	25	130	301	218	168	85	12	0	0	987	57
ESE	3	26	45	124	224	123	73	17	0	0	0	635	37
SE	2	14	39	95	150	96	86	22	0	0	0	504	29
SSE	2	31	38	80	107	45	20	19	0	0	0	342	20
S	4	15	41	88	159	88	26	11	0	0	0	432	25
SSW	11	23	52	107	293	257	122	9	0	0	0	874	51
SW	13	38	75	155	438	528	574	197	27	0	0	2045	119
WSW	133	185	149	311	546	403	449	634	186	20	0	3016	175
W	11	46	52	70	81	44	16	6	3	0	0	329	19
WNW	1	16	19	27	41	26	10	19	2	1	0	162	9
NW	1	12	12	19	39	24	14	14	1	0	0	136	8
NNW	1	8	8	32	49	38	52	54	2	0	0	244	14
SKUPAJ	329	503	645	1416	2865	2406	2948	3946	1696	455	6	17215	1000



GRAŠKA GORA
HITROST VETRA - dnevne vrednosti

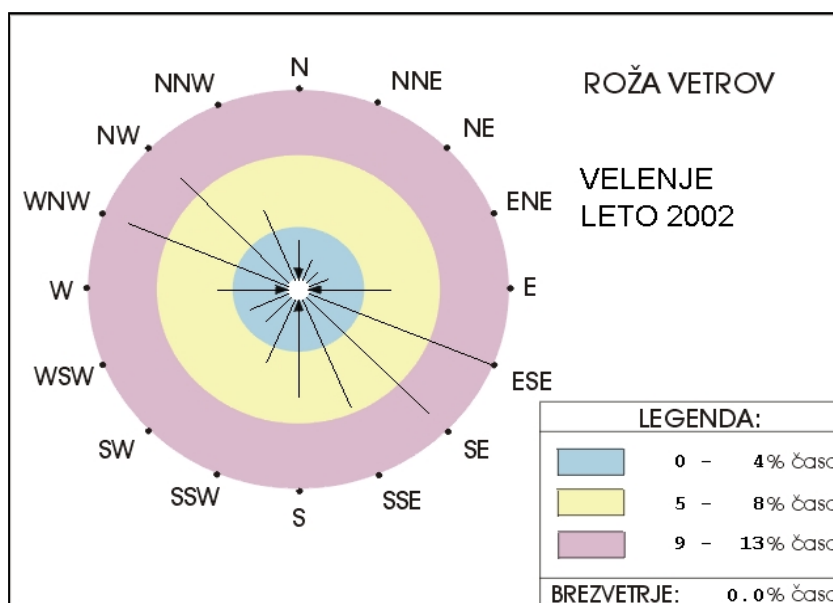


Leto 2002

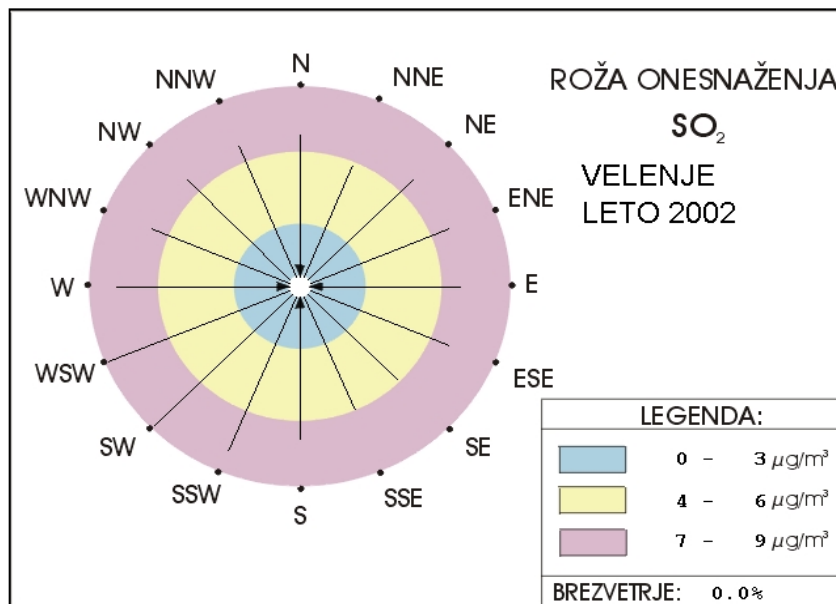
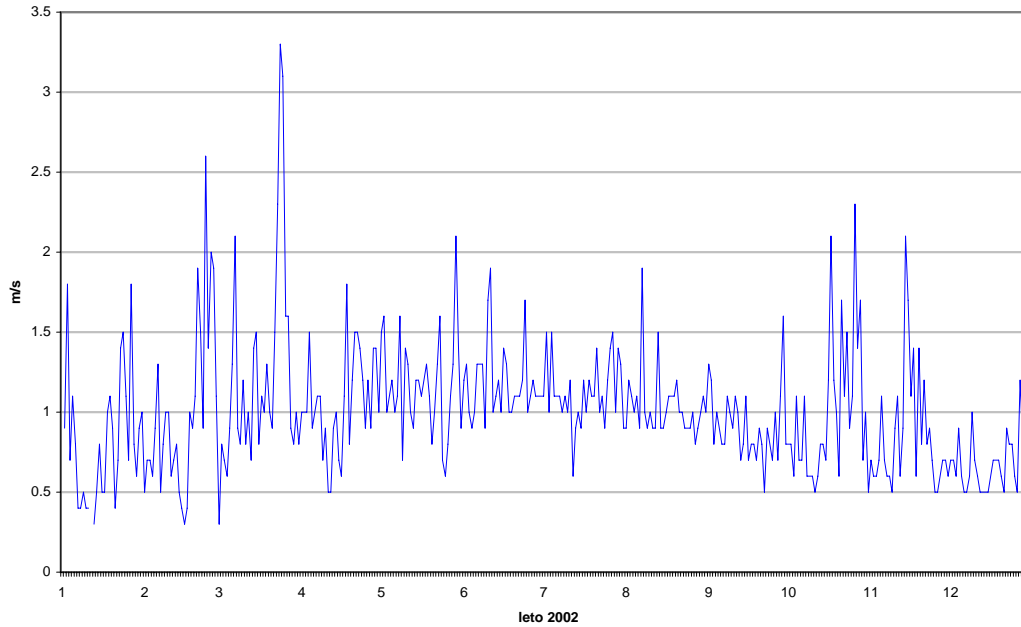
Hitrost vetra - Velenje

Polurnih meritev:	17442	100%
Maksimalna polurna hitrost:	6.2	m/s
Maksimalna urna hitrost:	6.0	m/s
Minimalna polurna hitrost:	0.2	m/s
Minimalna urna hitrost:	0.2	m/s
Srednja letna hitrost:	1.0	m/s
Brezvetrje (0,0-0,1):	0	

Od (m/s)	0.1	0.21	0.51	0.76	1.1	1.6	2.1	3.1	5.1	7.1	10.1		promil
Do (m/s)	0.2	0.5	0.75	1.0	1.5	2.0	3.0	5.0	7.0	10.0	...	Σ	
N	2	134	65	62	130	99	76	23	2	0	0	593	34
NNE	0	81	43	51	81	79	36	11	0	0	0	382	22
NE	0	80	30	56	60	39	18	5	0	0	0	288	17
ENE	1	135	53	58	65	22	14	3	0	0	0	351	20
E	7	352	160	164	144	90	79	9	1	0	0	1006	58
ESE	22	494	334	390	446	378	194	10	3	0	0	2271	130
SE	15	470	293	386	442	301	110	2	0	0	0	2019	116
SSE	3	396	166	182	307	251	143	8	0	0	0	1456	83
S	6	413	181	175	231	142	95	2	0	0	0	1245	71
SSW	5	367	124	92	145	104	65	13	0	0	0	915	52
SW	12	249	31	45	55	50	61	24	0	0	0	527	30
WSW	5	299	56	54	57	42	61	22	0	0	0	596	34
W	9	492	117	96	65	35	55	40	2	0	0	911	52
WNW	16	609	402	405	371	124	68	27	3	0	0	2025	116
NW	12	485	290	328	356	175	129	67	5	0	0	1847	106
NNW	10	234	117	147	161	130	154	55	2	0	0	1010	58
SKUPAJ	125	5290	2462	2691	3116	2061	1358	321	18	0	0	17442	1000



VELENJE
HITROST VETRA - dnevne vrednosti

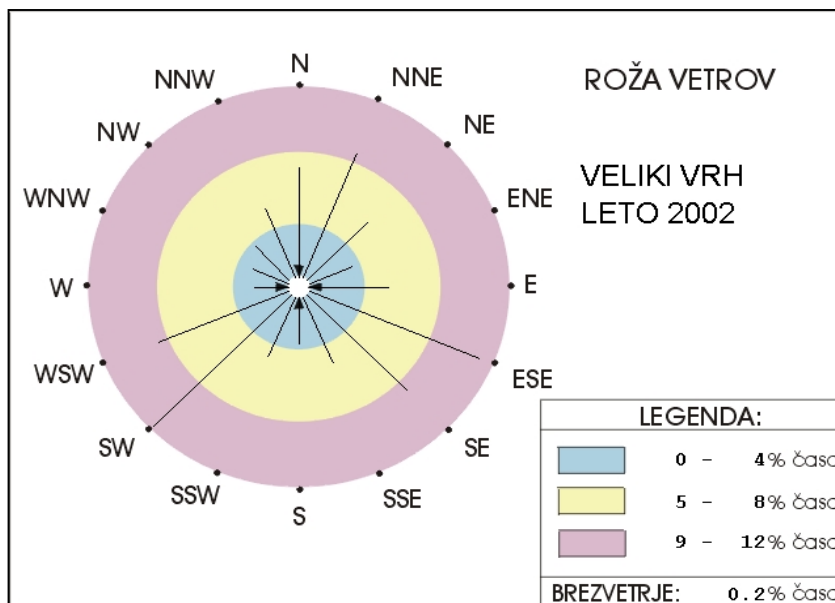


Leto 2002

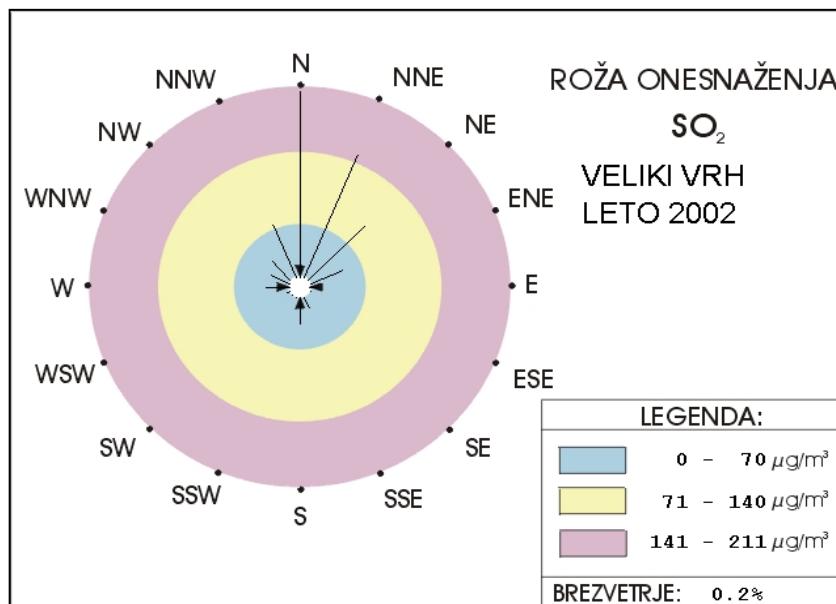
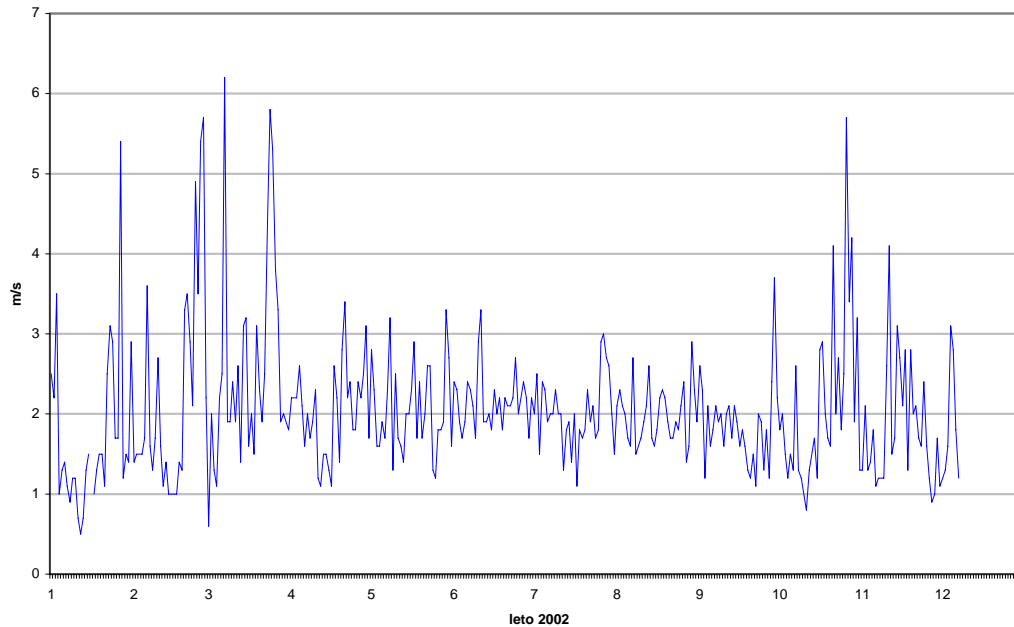
Hitrost vetra - Veliki vrh

Polurnih meritev:	16450	94%
Maksimalna polurna hitrost:	12.5	m/s
Maksimalna urna hitrost:	12.5	m/s
Minimalna polurna hitrost:	0.0	m/s
Minimalna urna hitrost:	0.0	m/s
Srednja letna hitrost:	2.1	m/s
Brezvetrje (0,0-0,1):	40	

Od (m/s)	0.1	0.21	0.51	0.76	1.1	1.6	2.1	3.1	5.1	7.1	10.1		promil
Do (m/s)	0.2	0.5	0.75	1.0	1.5	2.0	3.0	5.0	7.0	10.0	...	Σ	
N	2	47	58	144	266	197	262	194	38	8	0	1216	74
NNE	1	49	72	154	305	290	354	195	28	6	0	1454	89
NE	3	43	72	146	272	164	181	55	2	0	0	938	57
ENE	2	48	57	95	150	85	82	34	4	0	0	557	34
E	3	33	65	86	159	150	246	122	4	0	0	868	53
ESE	1	45	64	111	248	339	755	298	3	0	0	1864	114
SE	0	36	42	116	240	358	570	118	4	0	0	1484	90
SSE	0	24	47	75	227	203	186	61	3	0	0	826	50
S	2	30	35	82	167	117	111	31	1	0	0	576	35
SSW	2	26	31	75	125	144	194	129	30	2	0	758	46
SW	2	47	53	105	247	298	595	338	186	118	2	1991	121
WSW	3	34	57	146	344	309	348	119	57	46	5	1468	89
W	1	48	56	89	142	54	27	19	6	2	0	444	27
WNW	4	39	56	73	104	68	54	57	33	7	0	495	30
NW	2	44	59	68	101	75	87	116	43	7	0	602	37
NNW	2	41	55	92	137	112	157	215	47	11	0	869	53
SKUPAJ	30	634	879	1657	3234	2963	4209	2101	489	207	7	16410	1000



VELIKI VRH
HITROST VETRA - dnevne vrednosti

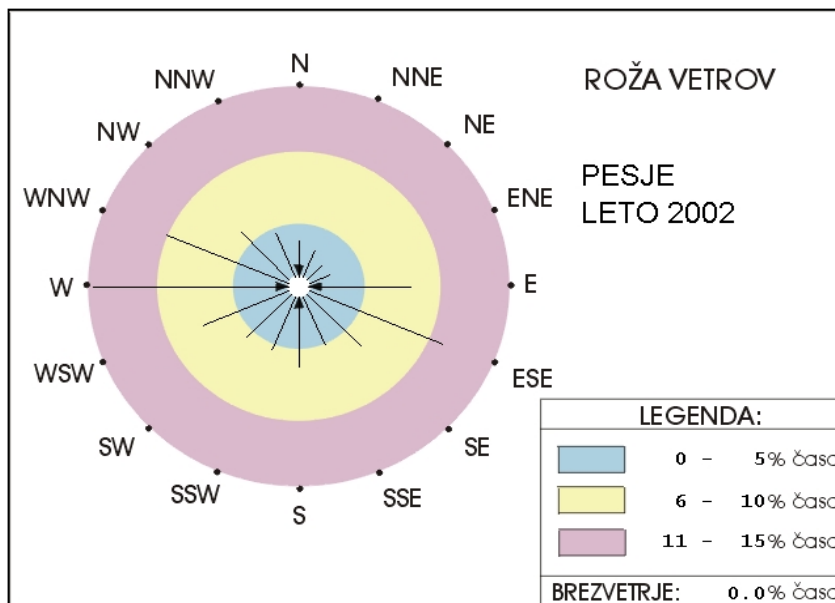


Leto 2002

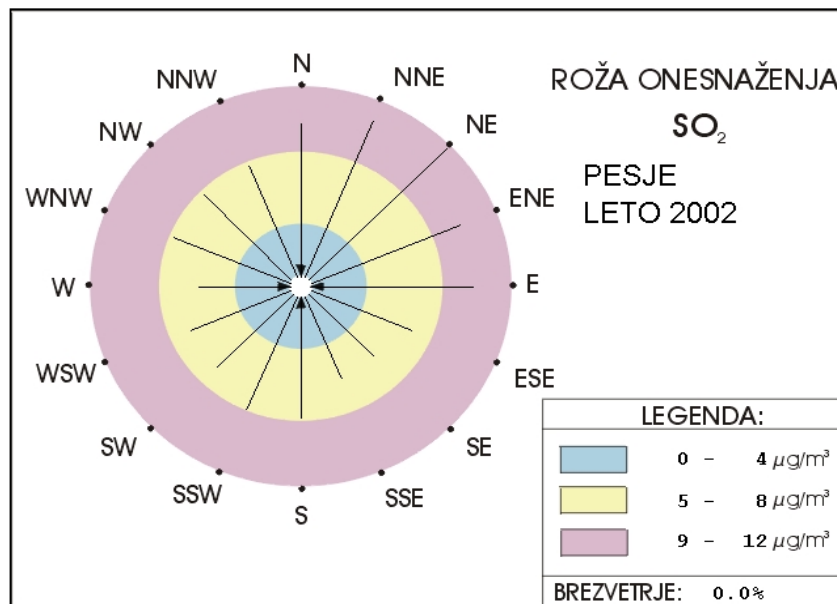
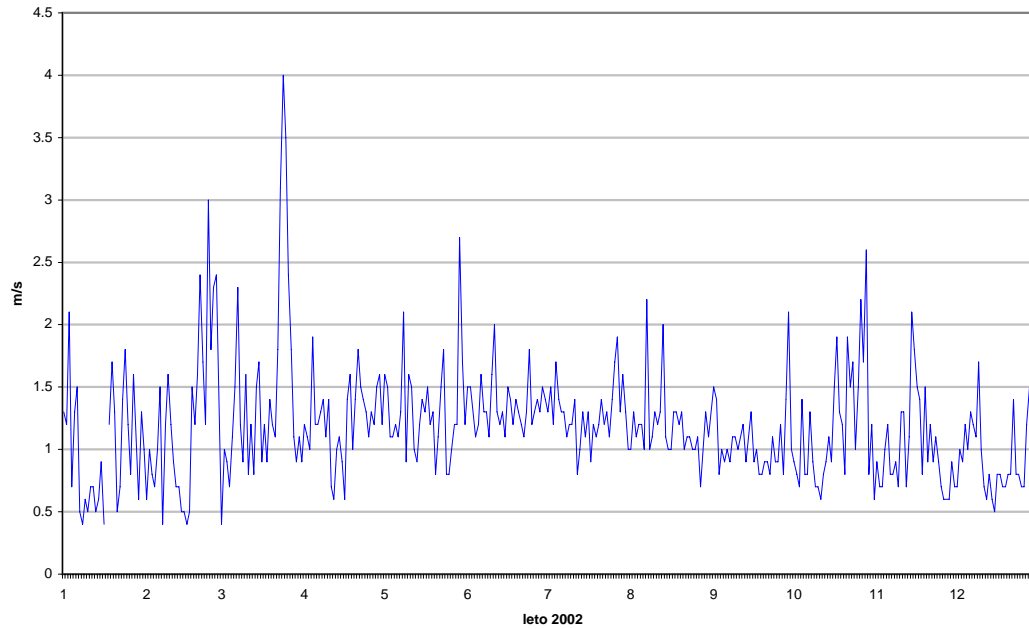
Hitrost vetra - Pesje

Polurnih meritev:	17467	100%
Maksimalna polurna hitrost:	7.4	m/s
Maksimalna urna hitrost:	6.4	m/s
Minimalna polurna hitrost:	0.2	m/s
Minimalna urna hitrost:	0.2	m/s
Srednja letna hitrost:	1.2	m/s
Brezvetrje (0,0-0,1):	0	

Od (m/s)	0.1	0.21	0.51	0.76	1.1	1.6	2.1	3.1	5.1	7.1	10.1		promil
Do (m/s)	0.2	0.5	0.75	1.0	1.5	2.0	3.0	5.0	7.0	10.0	...	Σ	
N	0	83	43	69	128	105	136	38	3	0	0	605	35
NNE	0	61	32	73	134	103	97	21	4	0	0	525	30
NE	1	52	34	82	119	80	28	7	0	0	0	403	23
ENE	0	69	49	76	105	81	37	4	0	0	0	421	24
E	0	144	107	156	294	330	316	31	0	0	0	1378	79
ESE	0	208	130	160	339	505	478	105	3	0	0	1928	110
SE	2	135	89	134	357	258	102	20	0	0	0	1097	63
SSE	3	125	100	188	251	103	33	3	0	0	0	806	46
S	0	178	177	255	284	123	33	3	0	0	0	1053	60
SSW	2	274	245	210	112	21	10	0	0	0	0	874	50
SW	2	407	275	183	62	9	8	0	0	0	0	946	54
WSW	4	478	388	299	97	17	9	2	0	0	0	1294	74
W	5	581	676	588	447	187	61	3	0	0	0	2548	146
WNW	2	382	242	285	321	224	212	106	8	1	0	1783	102
NW	2	133	93	137	191	155	190	114	23	0	0	1038	59
NNW	0	108	57	89	116	111	183	94	10	0	0	768	44
SKUPAJ	23	3418	2737	2984	3357	2412	1933	551	51	1	0	17467	1000



PESJE
HITROST VETRA - dnevne vrednosti

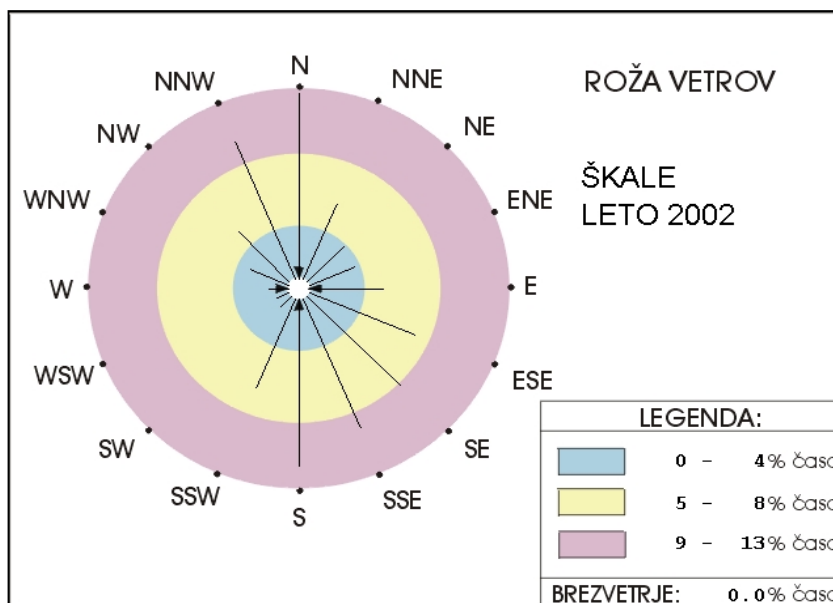


Leto 2002

Hitrost vetra - Škale

Polurnih meritev:	17418	99%
Maksimalna polurna hitrost:	10.1	m/s
Maksimalna urna hitrost:	9.9	m/s
Minimalna polurna hitrost:	0.2	m/s
Minimalna urna hitrost:	0.2	m/s
Srednja letna hitrost:	1.6	m/s
Brezvetrje (0,0-0,1):	0	

Od (m/s)	0.1	0.21	0.51	0.76	1.1	1.6	2.1	3.1	5.1	7.1	10.1		promil
Do (m/s)	0.2	0.5	0.75	1.0	1.5	2.0	3.0	5.0	7.0	10.0	...	Σ	
N	22	421	299	275	266	291	416	200	18	0	0	2208	127
NNE	22	361	193	153	134	93	74	7	0	0	0	1037	60
NE	18	295	148	89	94	32	20	5	0	0	0	701	40
ENE	10	294	120	86	68	40	16	3	0	0	0	637	37
E	18	267	119	102	131	102	116	54	0	0	0	909	52
ESE	18	233	106	147	205	165	320	146	3	0	0	1343	77
SE	25	252	120	174	249	162	329	212	8	0	0	1531	88
SSE	24	222	170	177	238	188	396	250	14	0	0	1679	96
S	9	155	151	195	277	280	415	368	119	29	0	1998	115
SSW	13	95	84	93	145	147	166	190	169	75	1	1178	68
SW	6	57	46	50	58	33	18	22	5	0	0	295	17
WSW	7	71	49	55	50	25	12	4	0	0	0	273	16
W	4	91	59	58	58	18	31	8	0	0	0	327	19
WNW	11	133	79	81	78	63	60	58	8	0	0	571	33
NW	17	192	93	102	137	114	127	122	23	4	0	931	53
NNW	22	292	237	276	289	190	296	182	16	0	0	1800	103
SKUPAJ	246	3431	2073	2113	2477	1943	2812	1831	383	108	1	17418	1000



ŠKALE
HITROST VETRA - dnevne vrednosti

